

# 新庁舎建設に関する調査特別委員会（第 43 回）

日 時：平成 30 年 6 月 19 日（火）

午後 1 時～

場 所：本庁舎 6 階第 1 会議室

## 庁舎整備局

### ◎議案【審査】

- ・議案第 118 号 工事請負契約の締結について

### ◎その他

## 鳥取市新本庁舎新築(建築・立体駐車場棟)工事の概要について

### 1 工事内容

立体駐車場棟(鉄骨造、地上1階、996.44㎡)の建築及び平面駐車場の舗装工事を含む敷地西側の外構工事

### 2 工期

本契約の締結の日から平成31年8月31日

### 3 駐車台数

立体駐車場 107台(公用)

平面駐車場 200台(一般用・屋根付きハートフル駐車場12台含む(うち車いす使用者用7台))

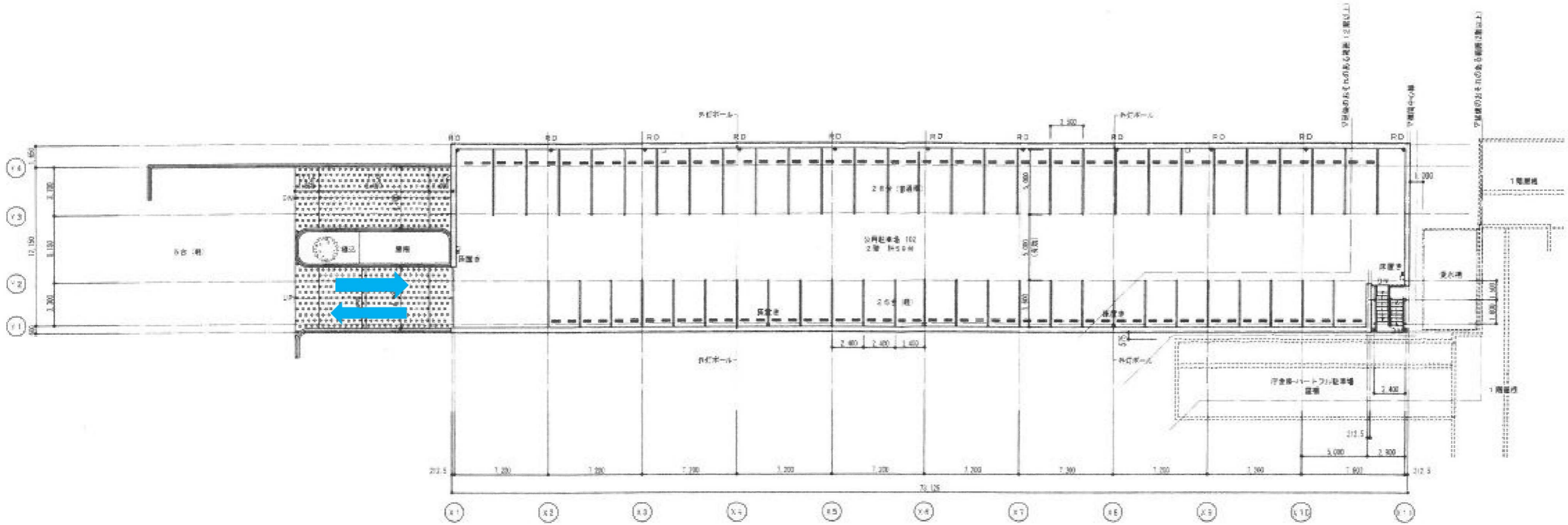
### 4 完成イメージ(南西)



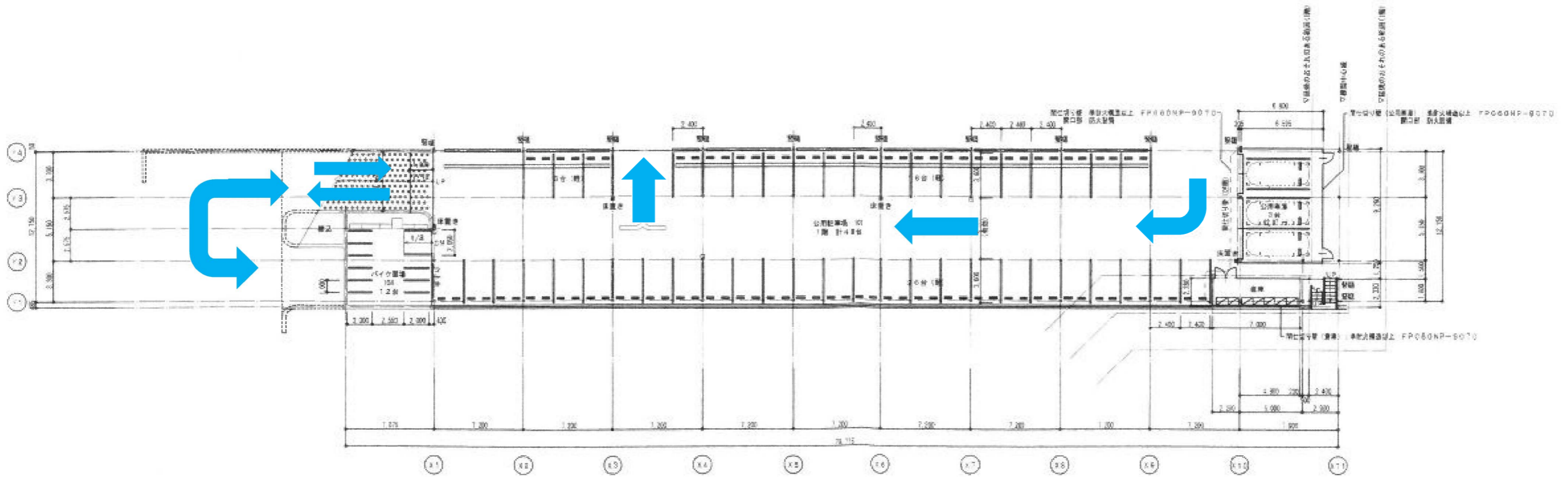
(北西)



■立体駐車場棟 各階平面図



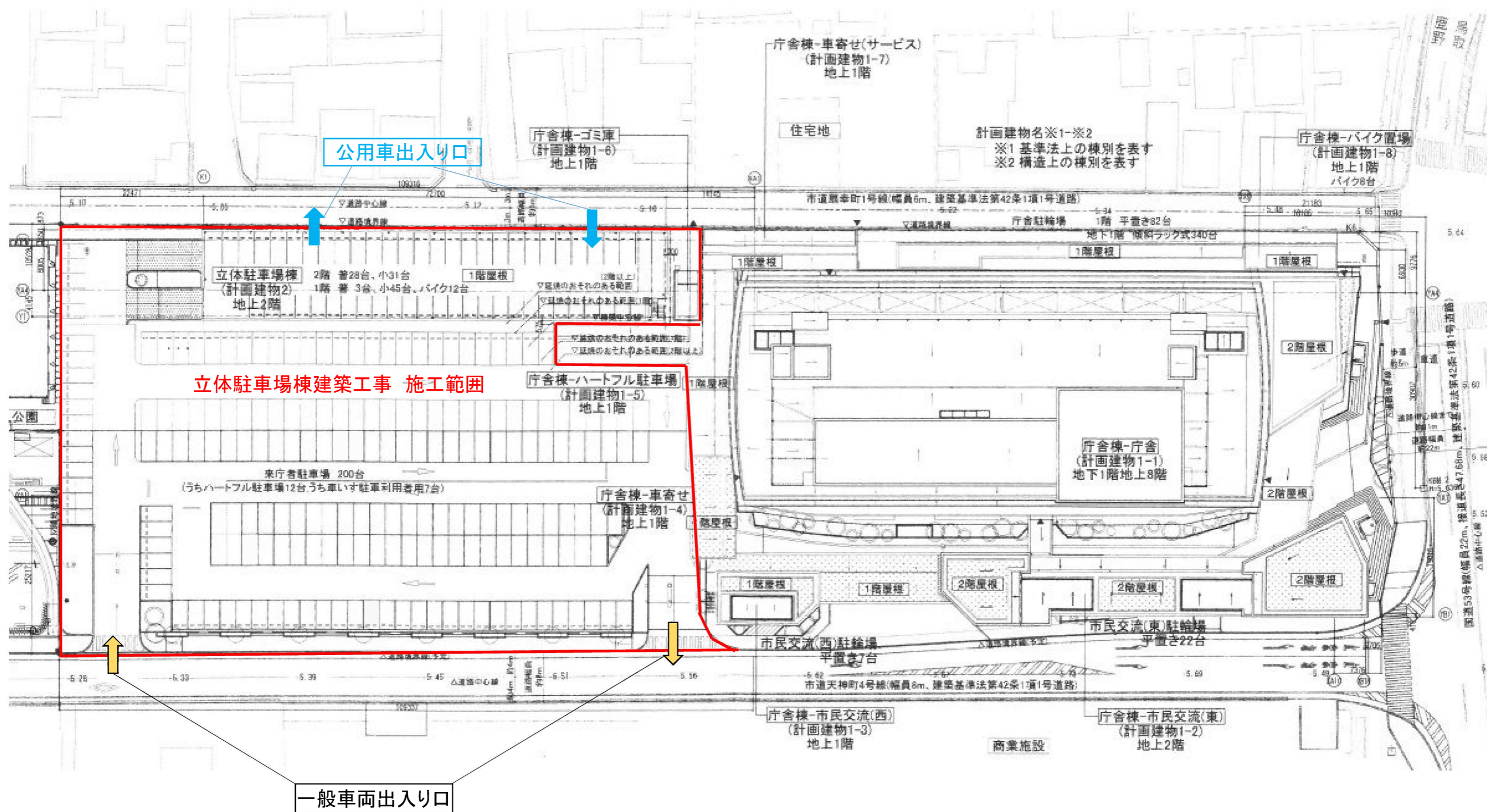
屋上階平面図



1階平面図



■配置図



## 鳥取市新本庁舎新築工事 発注状況（平成30年6月現在）

工種	工事区分	発注時期	契約者
建築一般	地盤改良等 (液状化対策等)	H29.4	藤原・千代田JV
	庁舎棟	H29.6	東洋・大和・やまこう・懸樋JV
	市民交流棟	H29.9	
	立体駐車場棟 (平面駐車場、外構含む)	H30.4	【仮契約中】 ジューケン・原田JV
電気	電気 (強電)	H29.6	中電工・光和電工・永興電業JV
電気通信	電気 (弱電)	H29.6	カドヤ電設・吉備総合電設JV
管	給排水衛生	H29.6	サカエ・高千穂JV
	空調換気	H29.9	中電工・吉野設備・山陰冷暖JV
	地中熱利用設備	H30.7	
機械器具設置	昇降機	H29.6	フジテック(株)
造園	植栽	H31年度	