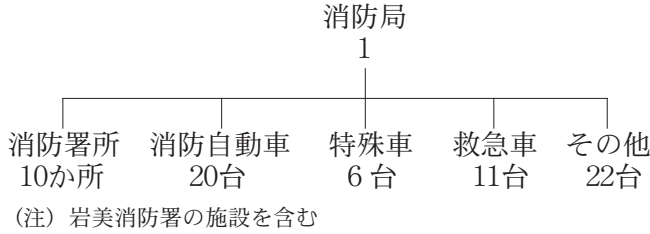
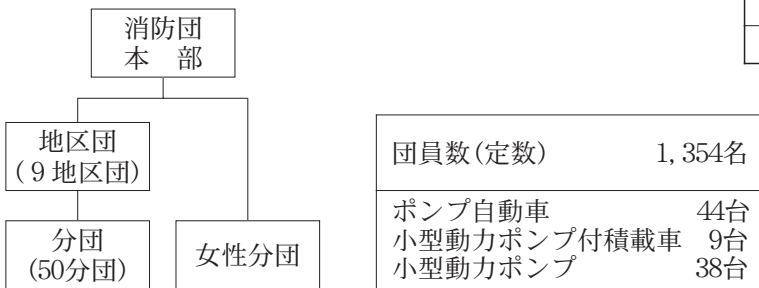


11 治 安

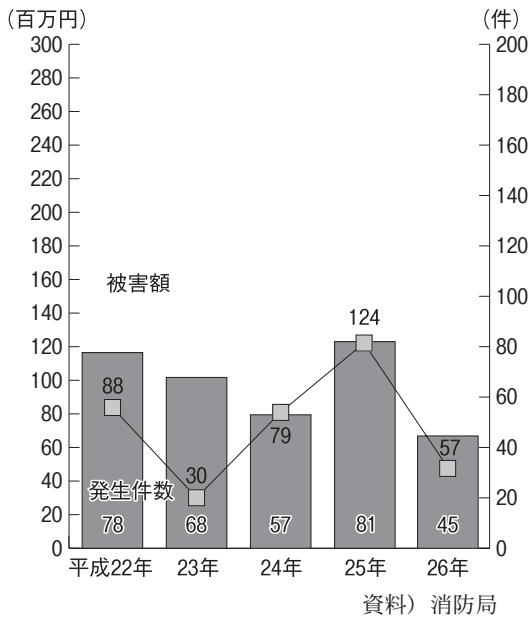
11-1 消防施設一覧 (平成27年4月末) (鳥取県東部広域行政管理組合消防局鳥取市管内)



11-2 鳥取市消防団



11-4 火災発生件数と被害額

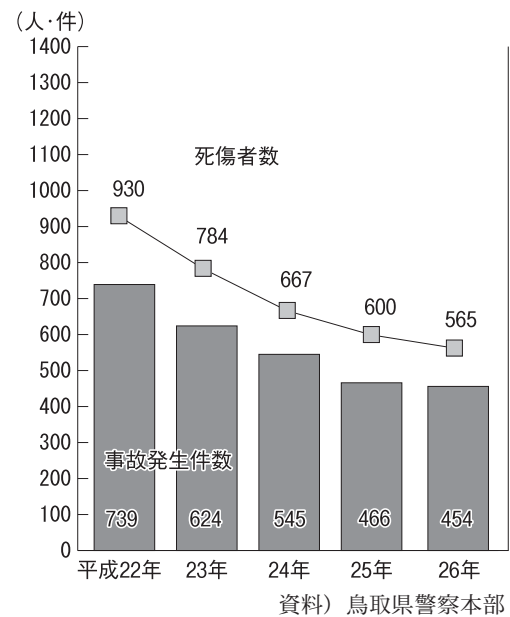


11-3 救急車事故種別出動状況 (平成26年)

	件	%
急病	4,980	65.0
交通事故	657	8.6
一般負傷	1,017	13.3
運動競技	63	0.8
労働災害	56	0.7
自損行為	61	0.8
加害	21	0.3
火災・水難	25	0.3
その他	782	10.2
総計	7,662	100.0

資料) 消防局

11-5 交通事故発生件数と死傷者数



11-6 平成26年犯罪件数 (認知件数)

罪種別		件数	罪種別		件数	罪種別		件数
凶悪犯	殺人	1	粗暴犯	暴行	18	風俗犯	賭博	0
	強盗	0		傷害	23		わいせつ	13
	放火	2		恐喝・脅迫	11	その他の刑法犯		215
	強姦	1	窃盗	1,162	総数	1,491		

資料) 鳥取県警察本部