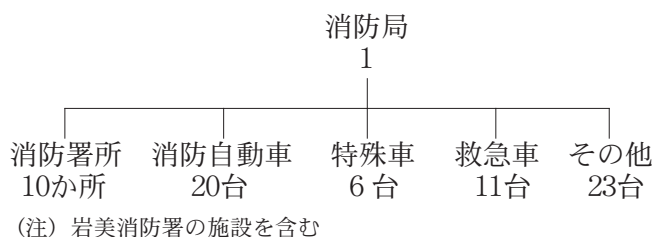
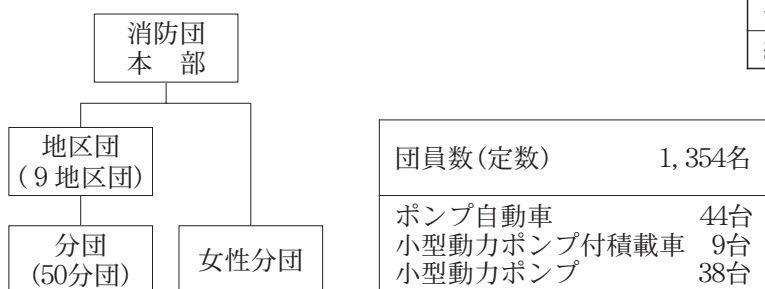


# 11 治 安

## 11-1 消防施設一覧 (平成28年4月末) (鳥取県東部広域行政管理組合消防局鳥取市管内)



## 11-2 鳥取市消防団

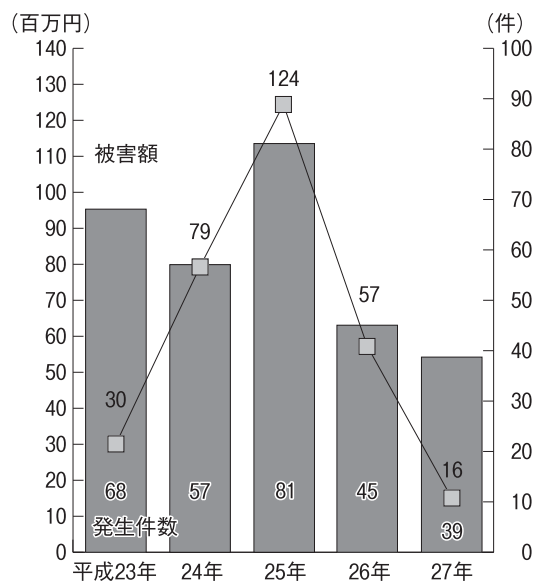


資料) 消防局

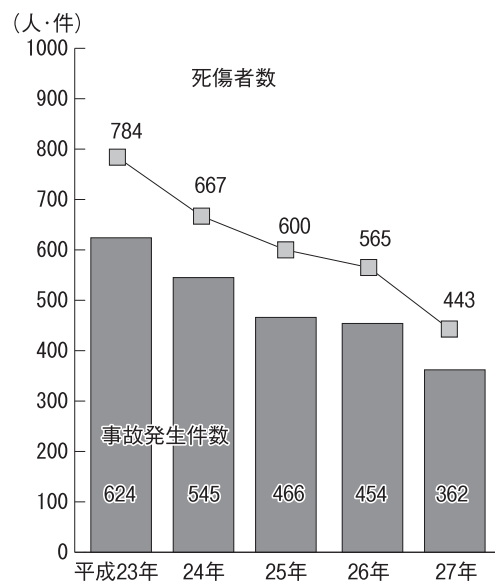
## 11-3 救急車事故種別出動状況 (平成27年)

	件	%
急病	5,187	65.2%
交通事故	653	8.2%
一般負傷	1,061	13.3%
運動競技	59	0.7%
労働災害	52	0.7%
自損行為	60	0.8%
加害	11	0.1%
火災・水難	36	0.5%
その他	836	10.5%
総計	7,955	100.0%

## 11-4 火災発生件数と被害額



## 11-5 交通事故発生件数と死傷者数



## 11-6 平成27年犯罪件数 (認知件数)

罪種別		件数	罪種別		件数	罪種別		件数	罪種別		件数
凶悪犯	殺人	0	粗暴犯	暴行	20	知能犯	詐欺	33	風俗犯	賭博	2
	強盗	0		傷害	20		わいせつ	8			
	放火	2		恐喝・脅迫	6			その他の刑法犯		190	
	強姦	2	窃盗	878	総数		1,165				

資料) 鳥取県警察本部