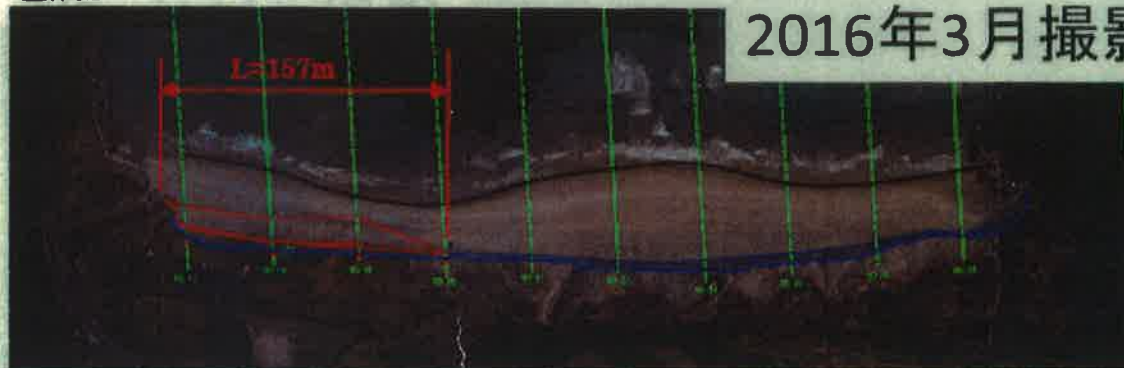


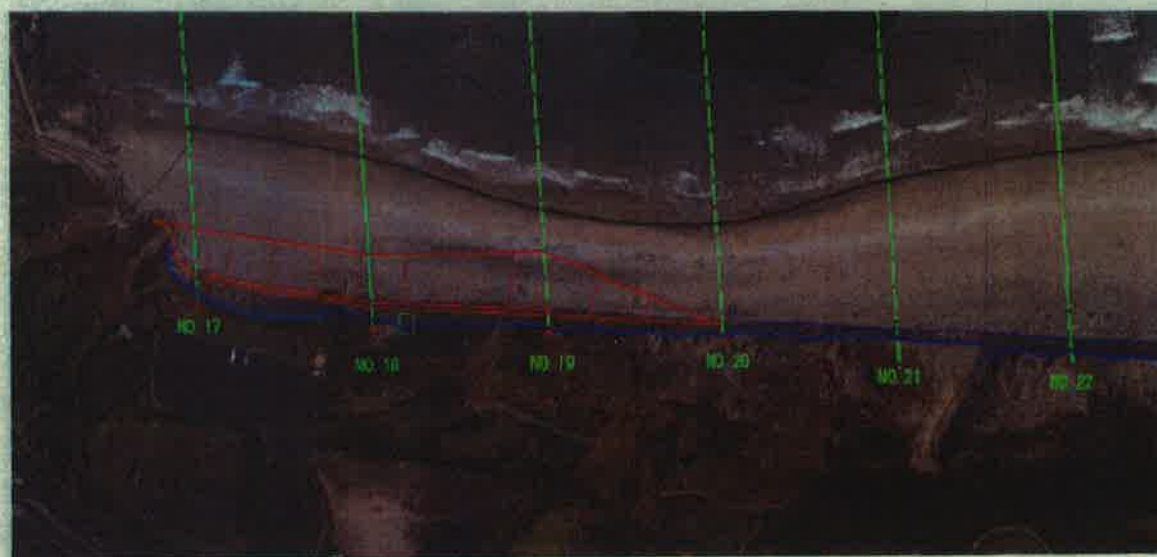
2016年6月 勝部川河口の堆積砂(上層)を浚渫し、井手ヶ浜地区へ陸上養浜(浜崖下部)

全体図

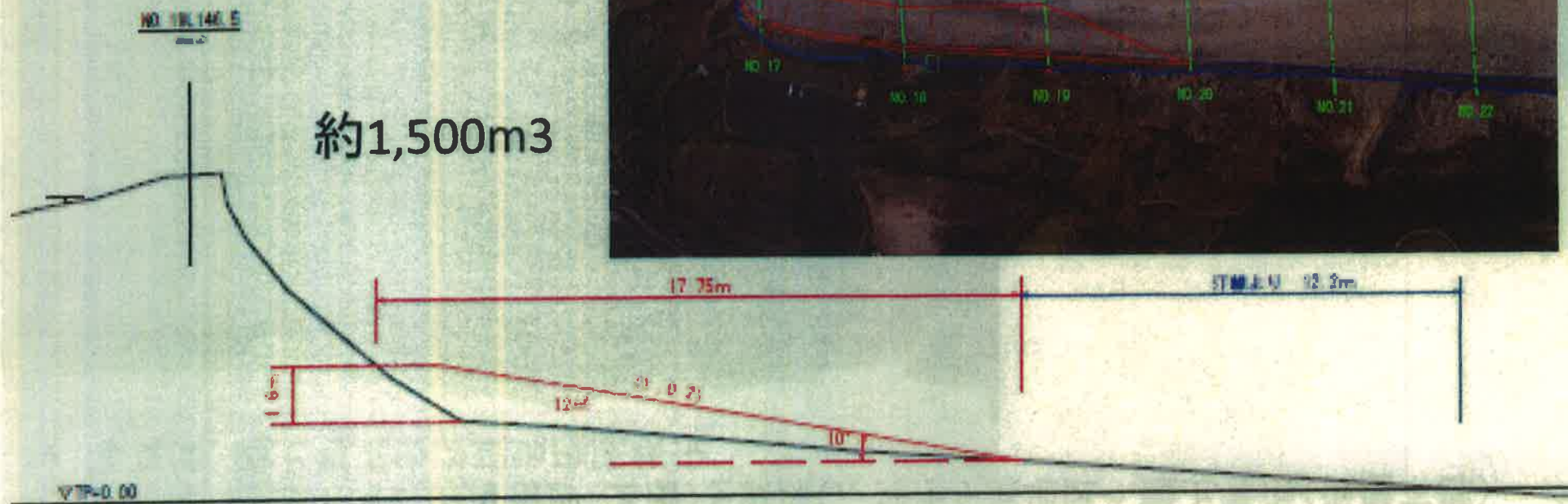


2016年3月撮影

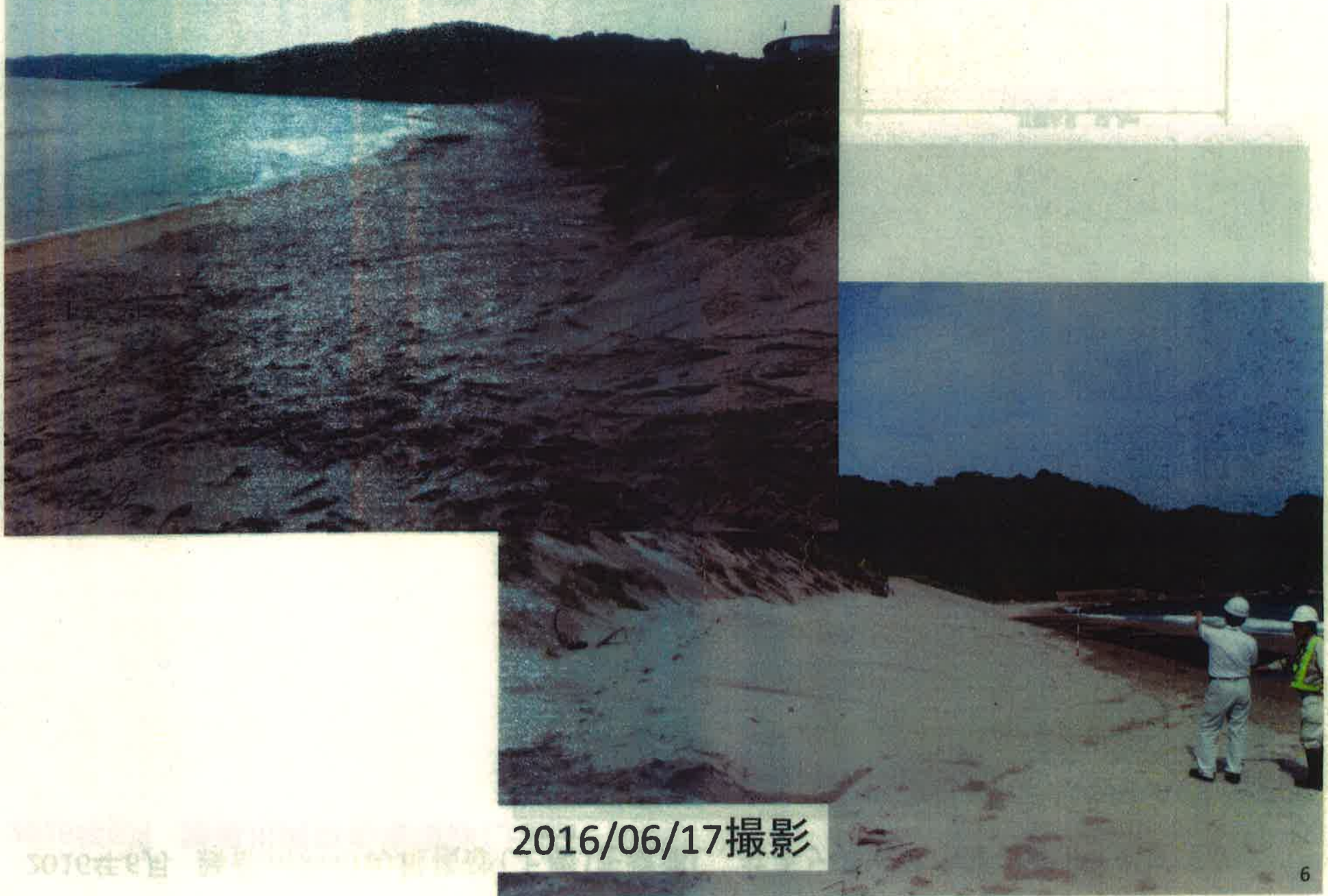
拡大図



標準断面



2016年6月 勝部川河口の堆積砂(上層)を浚渫し、井手ヶ浜地区へ陸上養浜(浜崖下部)
⇒ 写真は、陸上養浜後の現地確認状況



2016/06/17撮影