



気高道の駅（仮称） 基本設計説明書

目次

1. 設計概要	1
2. 基本方針	2
3. 基本設計図	3
4. 建築計画	4
5. 施設配置計画	5
6. 権属計画	6
7. イメージ図	7
8. 概算工事費と事業スケジュール	9

平成 29 年 5 月

鳥取市

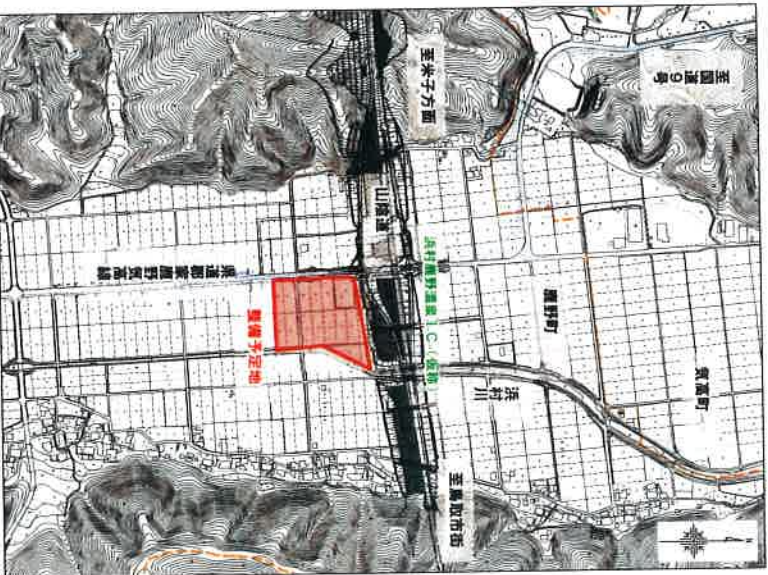
1. 設計概要

(1) 位置・面積

- 整備位置
鳥取県鳥取市鹿野町岡木
- 敷地面積
約 19,000 m²
- 路線名
県道郡家鹿野気高線、山陰道



鳥取市西部地域位置図



整備位置図

(2) 整備施設概要

- 駐車場
小型車 119台 (うち多目的3台、EV充電器1台)、RVパーク2台、
大型車 22台、二輪車 15台
- 駅舎 1,622.85 m²
 - 情報・休憩コーナー
道路情報・地域情報、授乳室、畳コーナー
 - トイレ
男小15器、男大5器、女15器、多目的2器、バリアフリー
・地域振興施設
PC情報・案内所、レストラン(専用トイレ含む)、物産コーナー、
体験加工室・地域交流室、農産産・海産加工室、ファストフード、
飲食コーナー、コンビニ、倉庫・荷別室、管理事務室(従業員専用トイレ含む)、
太陽光発電

○その他

- ・足湯
- ・エネルギー備蓄倉庫
- ・木質バイオマスボイラ、非常用発電機、キュービクル
- ・イベント・休憩スペース
- ・多機能用地
- ・イベント広場や臨時駐車場、トッグラツヤや花畑などの魅力施設に活用
- ・カントリースタンプ用地



整備位置周辺状況

2. 基本方針

○基本設計

◆コンセプト

癒しと温もりを感じるリラク্সステーション

鳥取市西地域には日本海や鷲峰山等の豊かな自然資源があり、農林水産物、特産品など多様な地域資源に恵まれている。

またこの地域の観光資源の代表として浜村温泉や鹿野温泉がある。道の駅を訪れる方々に、山、海、温泉、食べ物などの地域の魅力を感じていただくことで、癒し・温もりを提供するリラクックスステーションとなるようこのコンセプトとした。

◆道の駅の特徴【目玉・ウリ】

○道の駅から周辺畑田園風景や山並みを望み、癒しを提供できる開放・快活空間！



- ・ガラス張りの駅舎を中心とした施設整備により、建物と緑豊かな地域の田園風景や山並みの眺めを一体化。
- ・来訪者に、地域の豊かな自然環境の体感と癒し空間を提供。
- ・施設南側の鷲峰山への眺望に配慮したオープンデッキで、光や風を楽しむ癒し心地よい食事場を提供。
- ・オープンスペースの確保により、市民による屋外イベント開催と市民交流を支援。

○農産物産物の起立で加工食品をその場で提供、和紙づくりなどの伝統産業の体験も可能！



- ・物産コーナーでは地元産にこだわった農産物、海産物、特産品、加工食品を提供、レストランでは、地元食材にこだわったオリジナルメニューも提供。
- ・農畜水産加工室を設置し、購入した地元の食材をその場で調理、新鮮で安心な食の提供。
- ・地元の産物を使った新しい商品や特産品の開発、チャレンジショップの受け入れにより、6次産業化や雇用創出に貢献。
- ・多目的利用が可能な体験交流室（兼）地域交流室は、ご当地アイスづくり・紙すき・和紙あそび・そば打ち・手づくり等の多様な体験の受け皿として活用。
- ・地域の観光やイベント、歴史文化等の情報の提供と案内・誘導。

○周辺の自然環境に配慮した再生可能エネルギーの導入等による安全で安心な拠点づくり！



- ・太陽光を使用した照明、木質バイオマスによる給湯など、自然環境に配慮した再生可能エネルギーの導入によるエコ拠点を実現。
- ・防災機能の充実による安全安心拠点を提供。
 - *停電時の駅舎内のトイレや情報コーナーの電源や給水ポンプ等の動力源となる太陽光や非常用発電機
 - *非常食等を配備する非常倉庫
 - *木質バイオマスによる常時給湯
- ・ガソリンスタンド併設による地理燃料センターの確保。

○源泉5.2℃超の浜村・鹿野温泉により、癒し・温もり・健康を提供！



- ・本市の代表的な観光資源である浜村・鹿野温泉を足湯で体験、温泉地へ誘導。
- ・足湯で四季おりおりの自然を眺めながらゆったりと温泉気分を満喫。
- ・温泉効果との道の駅での健康的な食材の提供による健康づくり。
- ・利用者への語りかけの場として交流機会を提供。
- ・温泉地との連携を深め、道の駅を舞臺とした温泉観光ルート提案。

○基本構想・基本計画

◆整備の目的

- 地域の課題を解決し、地域の活性化につながる道の駅
- 鳥取市の西の玄関口となる道の駅
- 山陰道利用者の安全確保のための休憩施設
- 道の駅を中心としたまちづくりの拠点

◆道の駅コンセプト

人とまちを元気にする鳥取・因幡らしさが息づく 西因幡 道の駅

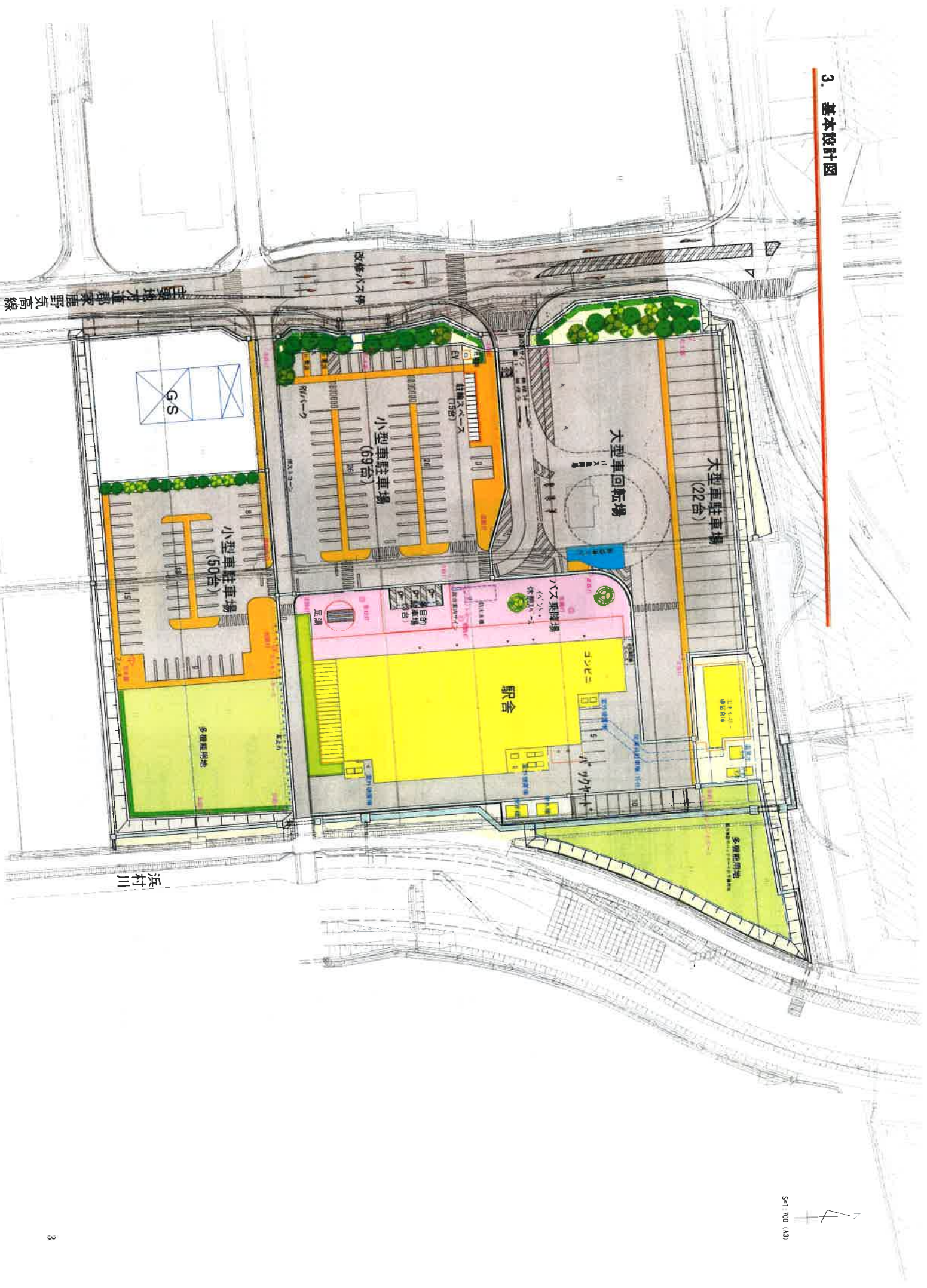
◆道の駅に求める姿

1. 誰もが立寄りたくなる、「おもしろい」道の駅
2. 地域を周遊するきっかけの「まちの顔・案内人」
3. 地域の人を使いやすく、やりたいことができる「地域のための道の駅」
4. まちがらうるおい、元気になる！「地域に還元する道の駅」

■「気高道の駅（仮称）」鳥取市既存道の駅との比較（参考）

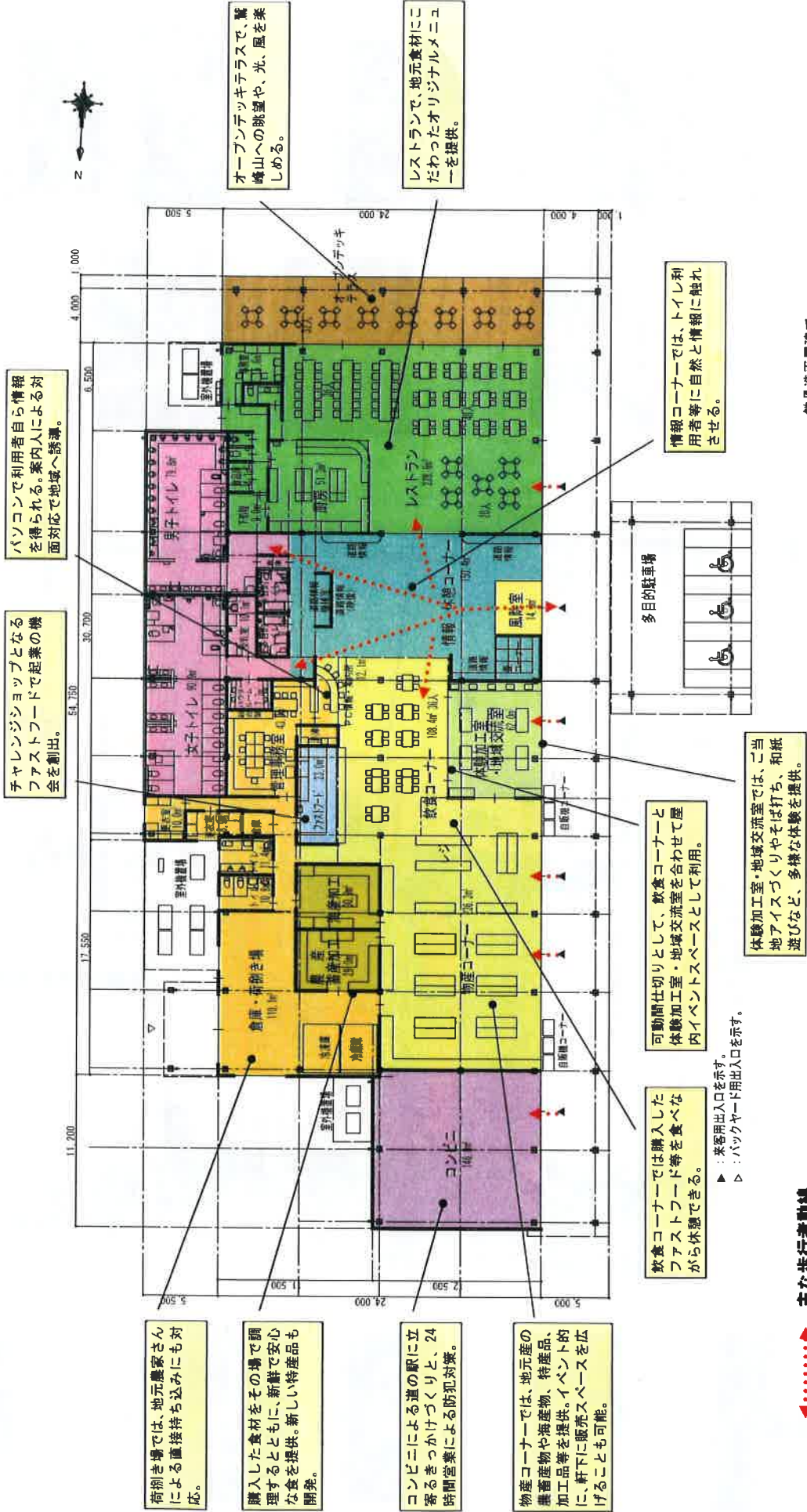
道の駅	神話の空白うさぎ	清流茶屋かわはら	気高（仮称）（案）
コンセプト	神話ロマンを誘う道の駅	街道の茶屋	癒しと温もりを感じるリラクックスステーション
施設の内容	鳥取市	鳥取市	鳥取市
	施設内容	物産販売 レストラン 展示スペース（因幡の白うさぎ神話を紹介）	物産販売 レストラン 農産物直売所 コンビニエンスストア 加工室 足湯
造成面積	12,684㎡	18,059㎡	約19,000㎡
道路管理者	国土交通省	国土交通省	鳥取県
建物延床面積	1,330㎡	1,866㎡（通路等含まず） 2,066㎡（通路等含む）	1,622.85㎡（通路等含まず） 2,102.6㎡（通路等含む）
備考	休養施設（トイレ等） 情報交流室 地域交流・飲食コーナー、コンビニエンスストア無し	休養施設（トイレ等） 情報交流室	休養施設（トイレ等） 情報交流室

3. 基本設計図



1/4
S=1,700 (A3)

4. 建築計画



◆主要な歩行者動線

鉄骨造平屋建て
 延べ床面積2102.6㎡
 内部床面積1622.85㎡
 外部床面積479.75㎡

駅舎 平面図 S = 1 : 300

5. 施設配置計画



道の駅サインで
道路利用者にアピール



駐輪スペースで
ツーリング客にも対応



EV充電器で
電気自動車にも対応



RVパークで
宿泊観光の拠点化



構内通路を確保し、
地域住民の生活にも配慮



駅舎の太陽光発電とエネルギー貯蓄倉庫（木質バイオマスボイラ、非常用発電機）で
エコ拠点化と安全安心拠点化



イベント・休憩スペースで
にぎわいと憩いの場を創出



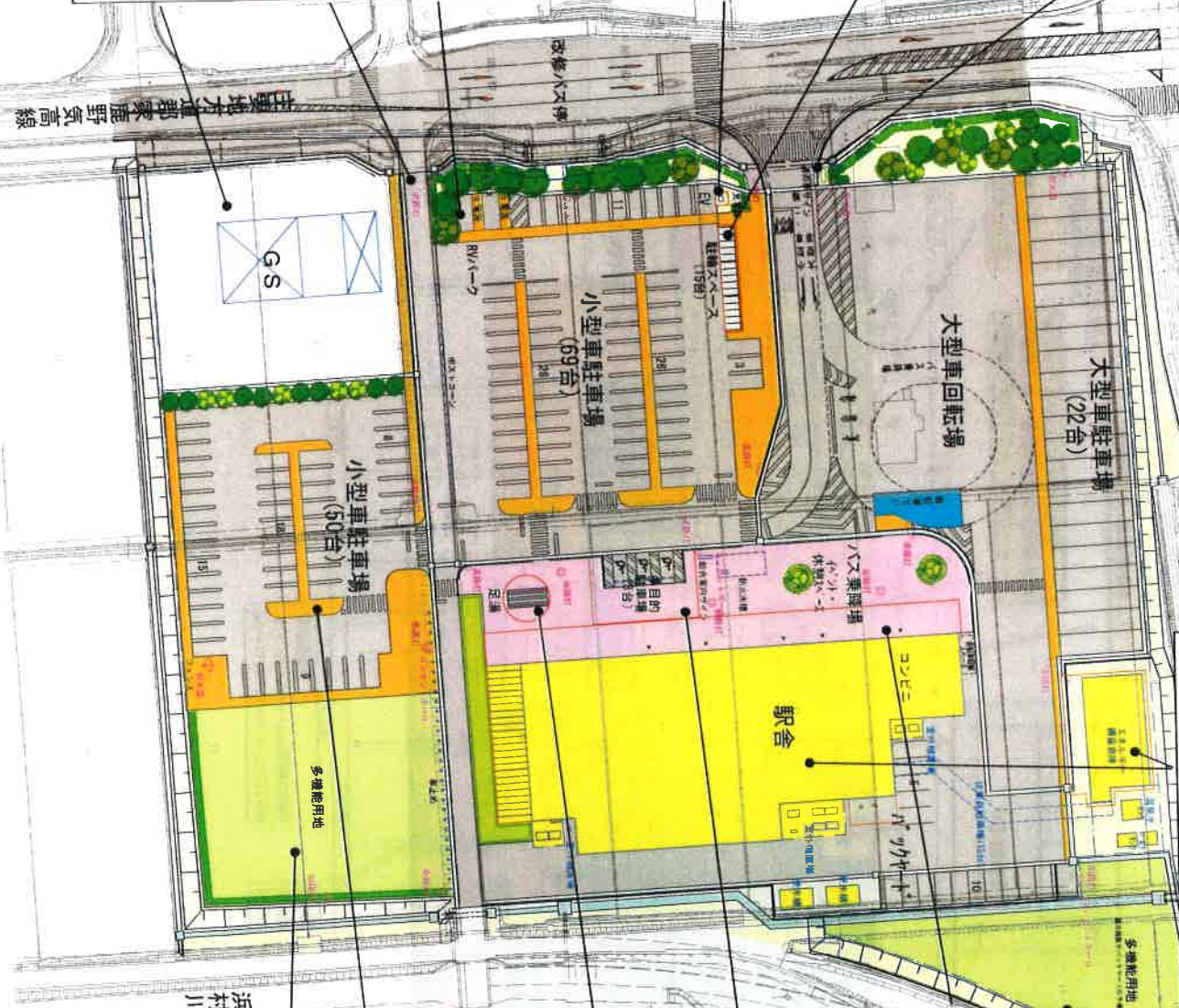
多目的駐車場でユニバーサル
ルチサインに配慮



歩行者通行帯で
歩行者の安全を確保

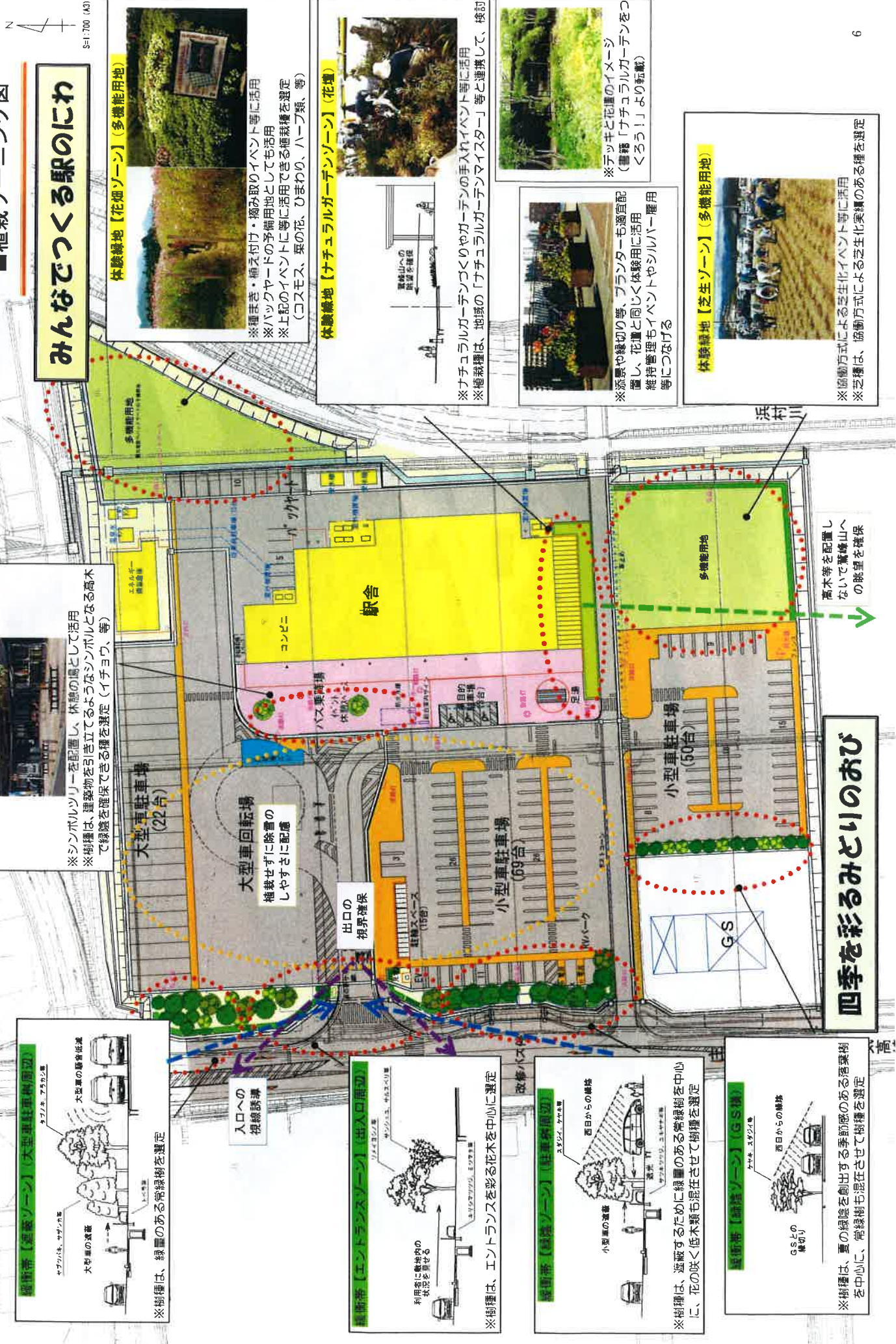


多機能用地でイベント実施による
にぎわいの創出や、臨時駐車場
や災害時の避難地等に活用



6. 植栽計画

■ 植栽ゾーニング図



【駅前前ゾーン】(イベント・休憩スペース)

※シンボルツリーを配置し、休憩の場として活用
 ※柵種は、建築物を引き立てるようなシンボルとなる高木で緑陰を確保できる種を選定(イチヨウ、等)

緑帯【芝生ゾーン】(大型車駐車場周辺)

※柵種は、緑量のある常緑樹を選定

緑帯【エントランスゾーン】(出入口周辺)

※柵種は、エントランスを彩る花木を中心に選定

緑帯【花畑ゾーン】(駐車場周辺)

※柵種は、遮蔽するために軽量のある常緑樹を中心に、花の咲く低木類も混在させて樹種を選定

緑帯【芝生ゾーン】(GS帯)

※柵種は、夏の緑陰を創出するための軽量のある落葉樹を中心に、常緑樹も混在させて樹種を選定

みんなであつくる駅のにわ

体験緑地【花畑ゾーン】(多機能用地)

※種まき・植え付け・摘み取りイベント等に活用
 ※バックヤードの予備用地としても活用
 ※上記のイベント等に活用できる柵種を選定(コスモス、菜の花、ひまわり、ハーブ類、等)

体験緑地【ナチュラルガールゾーン】(花畑)

※ナチュラルガールゾーンづくりやガーデンの手入れイベント等に活用
 ※柵種は、地域の「ナチュラルガールマスタースター」等と連携して、検討

※添景や縁切り等、プランターも適宜配置し、花壇と同じく体験用に活用
 ※維持管理もイベントやシルバー雇用等につなげる

※デッキと花壇のイメージ(書籍「ナチュラルガールガーデンをつくろう!」より転載)

体験緑地【芝生ゾーン】(多機能用地)

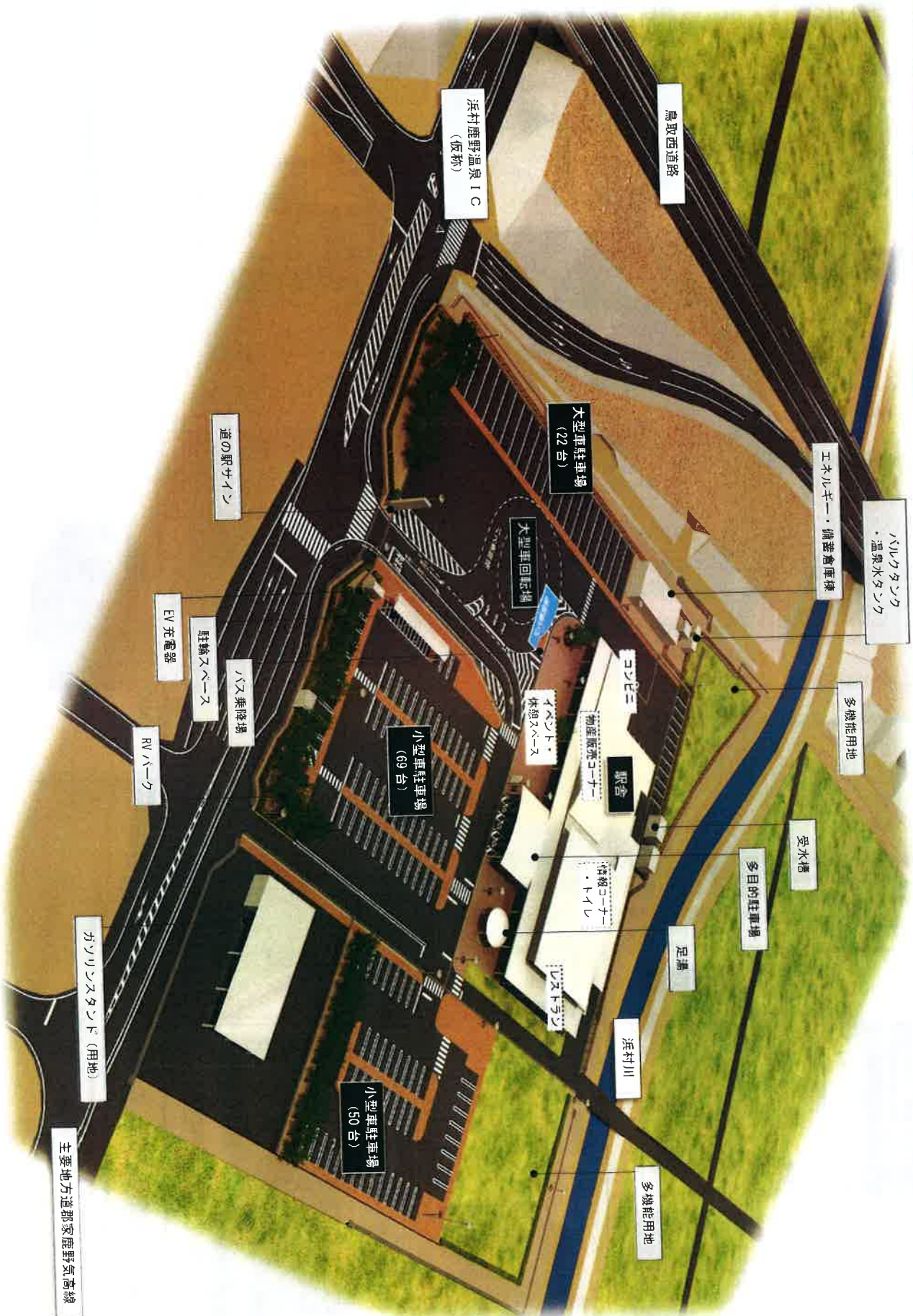
※協働方式による芝生イベント等に活用
 ※芝種は、協働方式による芝生実績のある種を選定

四季を彩るみどりのおび

高木等を配置し、
 ないで、
 の眺望を確保



7. イメージ図



8. 概算工事費と事業スケジュール

○基本設計概算工事費

(単位:千円)

業務	工事費(消費税込)
用地 用地購入費(市部分)	71,000
測量・調査 現地・路線・用地測量、地質調査	13,000
土木設計 道の駅基本・実施設計	31,000
建築設計 上・下水道実施設計	13,000
工事 建築基本・実施設計、工事監理	48,000
建築工事 造成、造園・舗装、足湯等工事	624,000
上・下水道工事 建築工事	789,000
防災・再生エネルギー工事	195,000
合計	1,897,000

※ただし、事務費、備品、内装工事等は除く。

【留意事項】

◇管理運営については指定管理者制度を導入します。(平成30年度に募集予定)

※指定管理者の費用負担により実施していただくもの

○物産・飲食コーナー及びレストラン部分の内装工事(仕上げのみ)、照明・厨房の設備機器(配線、配管共)並びに家具・備品等の購入に係る経費

○コンビニエンスストア部分の内装工事(全般)、照明・給排水の設備機器(配線、配管共)並びに備品等の購入に係る経費

◇ガソリンスタンド部分については指定管理者とは別途に募集します。

○事業スケジュール(今後の予定)

	平成29年度	平成30年度
用地		
用地購入		
測量・調査		
用地調査、測量(敷地)		
土木設計		
造成・造園・舗装等実施設計		
建築設計		
建築実施設計、工事監理		
工事		
造成工事		
建築工事(防炎・再生エネルギー含む)		
造園・舗装等工事		
下水道工事		
上水道工事		
その他、民間施設工事 (県道改良、GS、コンビニ、内装等)		

山陰道全線開通

浜竹鹿野温泉(仮称)供用開始

道の駅(仮)

(建築外観パース)

