

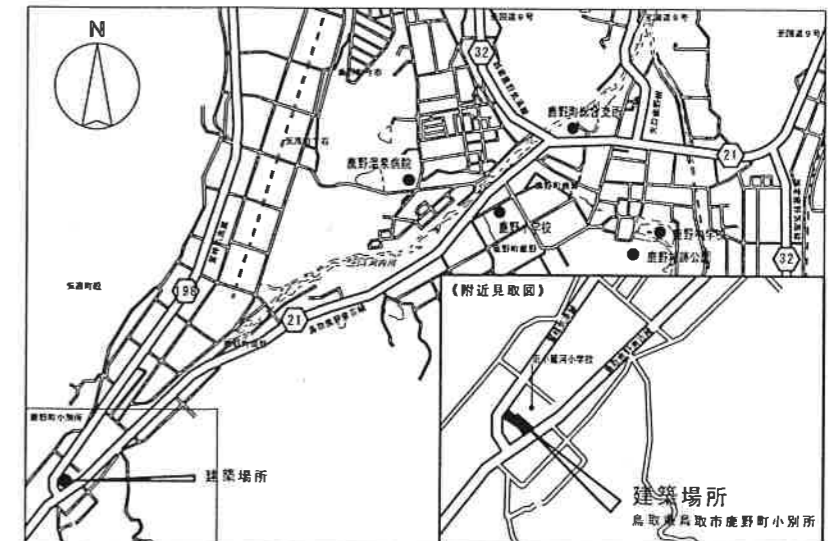
特記事項

1. 工事着手前に本図を参考に仮設計画図を作成し監理者及び施設利用者と協議を行う。
2. 建物南側の隣地境界について任意であるため、発注者及び隣地住民立会のもと工事とは別に境界確定を行う。
3. 樹木伐採伐根については、周辺工作物への影響を考慮し大型重機での引抜きは行わないものとする。
4. 工事施工にあたり、敷地内外の工事による破損等は施工者の責において復旧を行う。

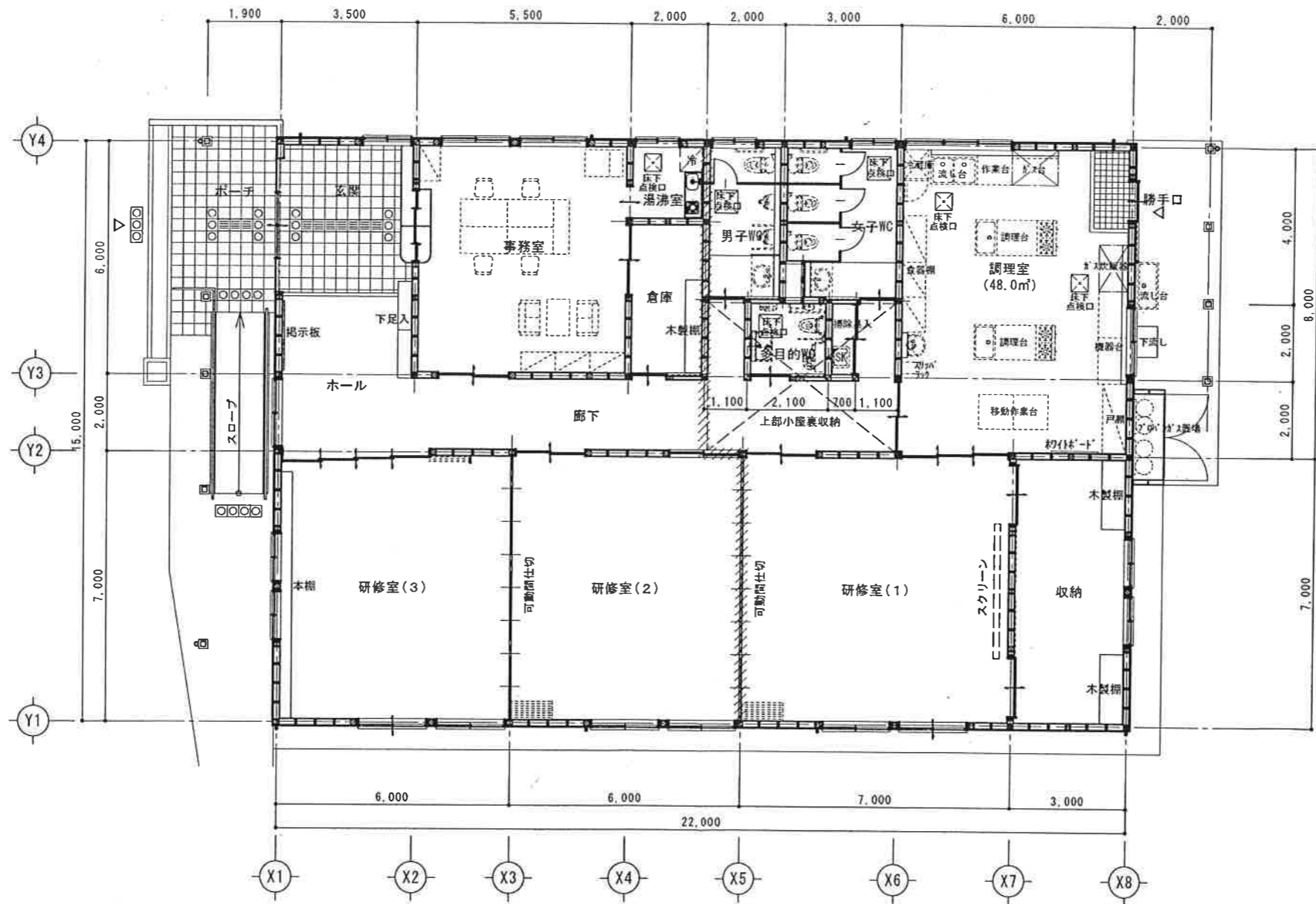
解体撤去等工事一覧

項目	仕様	備考
a. アスファルト舗装撤去	表層 50 t	既存路盤修正
b. コンクリート舗装撤去	土間 120 t	砕石共
c. コンクリート側溝撤去	進入路 溝巾300・400	グレーン共
d. コンクリート側溝撤去	校舎前 溝巾300	
e. コンクリートテーブル撤去	900x900xH500	CR脚共
f. 遊具撤去	鋼製 3x3 W3,000	基礎x4ヶ所共
g. 鋼製フェンス撤去	1x1.5x2xH1,550 支柱φ1,800	基礎共
h. 植栽		
h-1 桜	高木 6m程度	伐採伐根
h-2 桜	中木 2m程度	伐採伐根
h-3 ナツメ	中木 2m程度	伐採伐根
h-4 7'杉	低木 1m程度	伐採伐根
h-5 雑木林	中木 2m程度 敷地境界線付近部分	伐採伐根
i. プレファブ倉庫移設		工事着手前 別途工事

見取図



NO 9 67	TITLE 鳥取市立小賢河地区公民館新築（建築）工事	PLAN 配置図・仮設計画図・撤去図・見取図	SCALE 1:10	CODE
A-09	(有) 赤山建築設計事務所	1級建築士登録第220339号 赤山 涉	CHECK DRAW	DATE 29.3



////// 小屋裏境界壁部を示す (令114条区画)

- ・45分準耐火構造
- ・両面石膏ボード t15張り
- ・H12建告1358号 第1-1-ロ-(1)

NO 11 67	TITLE 鳥取市立小鷺河地区公民館新築(建築)工事	PLAN 平面図	SCALE 1:100	CODE
	A-11 (有)赤山建築設計事務所	1級建築士登録第220339号 赤山 涉	CHECK DRAW	DATE 20.3