

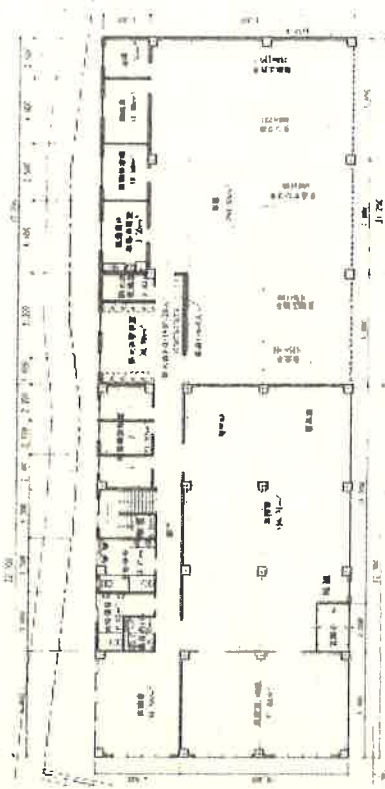
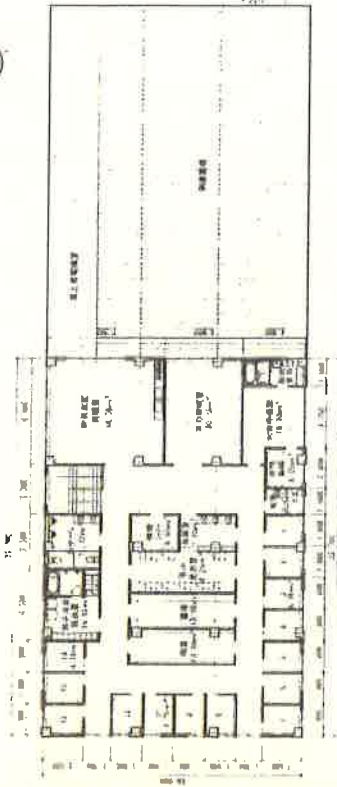
八頭消防署新築工事(案)

資料 1

【新庁舎(案)】※敷地条件により部屋配置は変更します。

・RC造2階建

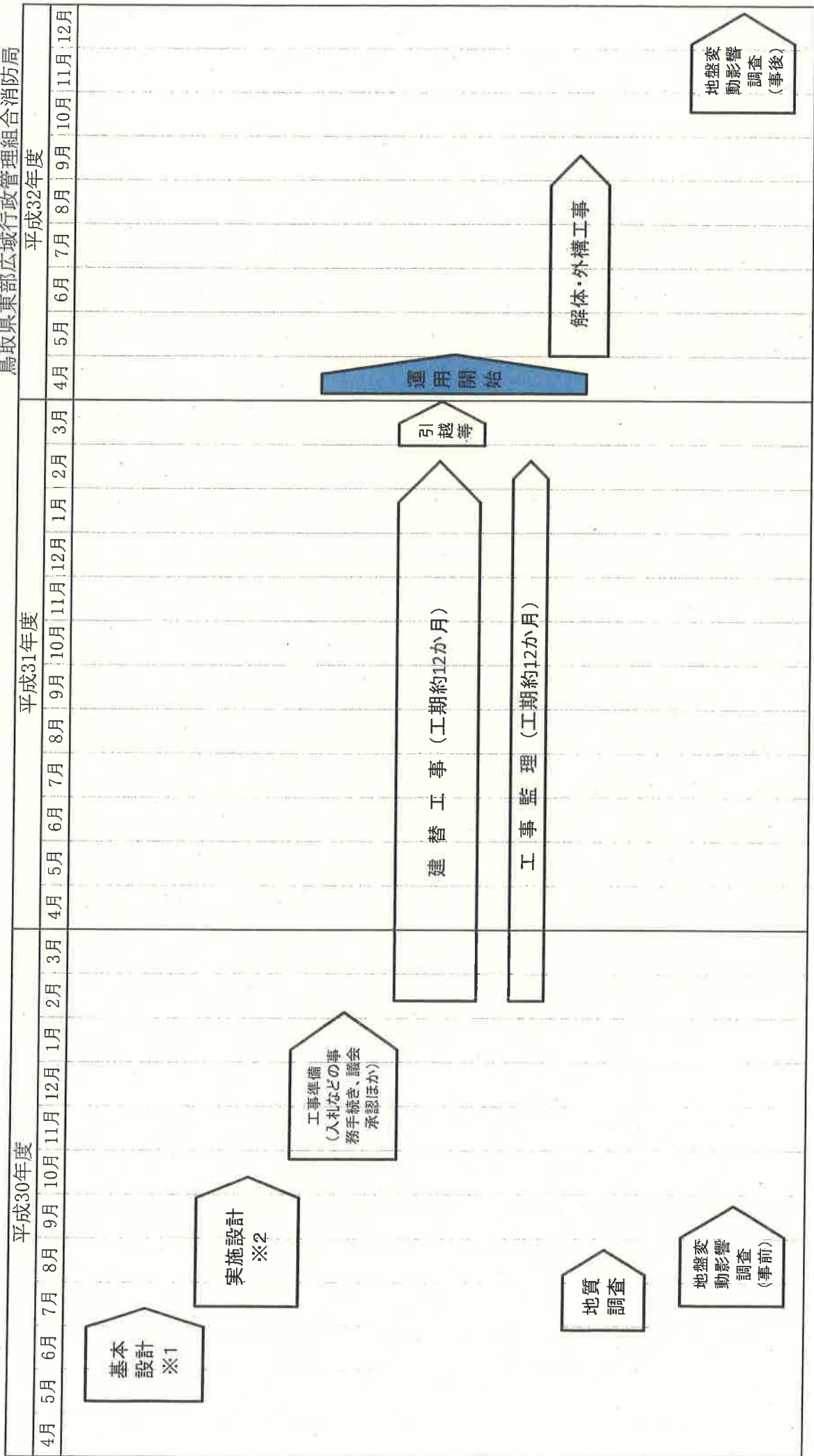
・延床面積 約1,000㎡



1階平面図 2-1(2/3)

八頭消防署建替工事スケジュール(岩美消防署建替スケジュールを参考に作成)

鳥取県東部広域行政管理組合消防局



※1 敷地・立地条件などを調査し、建築基準法など関係法令に照らし合わせて平面図・立面図などを作成します。

※2 意匠設計図、構造設計図、構造計算書、設備設計図、各工事仕様書、工事費積算書など工事に着手できる図面等を作成するとともに、建築関係諸手続き書類を作成します。