

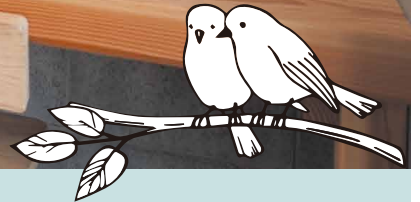


かりずまい

まちなか居住体験施設

# Kari<sup>い</sup>zamai

鳥取市のまちなかにお試しステイしませんか？



## リビングダイニング



鳥取市では、市外にお住まいの皆さまに便利で豊かな生活を体験して  
.....  
いただくと、まちなかの中心部にある“末広温泉町”に、「まちなか居住体験  
施設」をオープンしました！空きビルをリノベーションした物件です。  
.....

まちなかに住みたいとお考えの方で、45歳未満の方が1名以上おられる  
.....  
家族、グループの方にご利用いただけます。  
.....

病院や公共施設、温泉にも歩いて行くことができ、飲食店などのお店も  
.....  
すぐ近く！生活が今よりどれだけ便利になるか、毎日をどれだけ豊かに暮  
らせるか…まちなか生活を体験してみませんか？  
.....

まちなか未来創造課

## 和室



## 屋上



❀ ご利用いただける期間

**30日以内**

複数人利用OK  
要申込

❀ 体験料 ※6日目以降は1日につき2,000円を加算

**5日まで一律10,000円/1** 家族  
グループ



かりずまい



# まちなか居住体験施設

# Kari<sup>い</sup>mai

鳥取駅より  
徒歩7分!

近くには商店街や飲食店が多数あり、にぎやかな立地です。  
リーズナブルな料金で「まちなか暮らし」が体験できます。

## ご利用要件 ※下記のすべてに該当する方

- ▷ 鳥取市外在住で、まちなかに住みたいとお考えの方
- ▷ 45歳未満の方が1名以上おられる家族、グループ
- ▷ 体験終了後に体験報告にご協力いただける方

## ご利用いただける期間

30日以内(年末年始とGW期間を除く)

## 体験料

5日まで一律10,000円/1家族グループ

※6日目以降は1日につき2,000円を加算

施設の周辺には  
飲食店がたくさん♪  
すぐ下にはBarも!



## ご利用の流れ



お電話・Eメールで施設の空き状況の確認  
☎0857-30-8331

>>



申請書を下記いずれかの方法でご提出ください。

- ①まちなか未来創造課窓口 ②郵送
- ③Eメール ④FAX



利用決定通知と  
振込先を郵送で  
お送りします。



利用日までに体験料を  
お支払いください。



体験当日は「移住・交流情報ガーデン」にお越しください。  
※水曜の場合は体験施設に直接お越しください。

鳥取市移住・交流情報ガーデン  
WEBサイト >>



## 備品

冷凍冷蔵庫、炊飯器、電子レンジ、エアコン、  
ファンヒーター、ドライヤー、掃除機、テレビ、  
洗濯機等の家電から、調理器具、食器等の  
生活用品、Wifiは完備しています。

## 持参していただく主なもの:

着替え、食材、調味料、歯ブラシなどの洗面用具、石鹸などの入浴用品、  
タオル、キッチンペーパー、スプーン、フォーク、各種洗剤等の消耗品関係は  
ご持参ください。

## 体験申込先

鳥取市都市整備部まちなか未来創造課

所在: 鳥取市幸町71番地(本庁舎5F)

E-mail: machinakamirai@city.tottori.lg.jp

電話: 0857-30-8331

FAX: 0857-20-3953

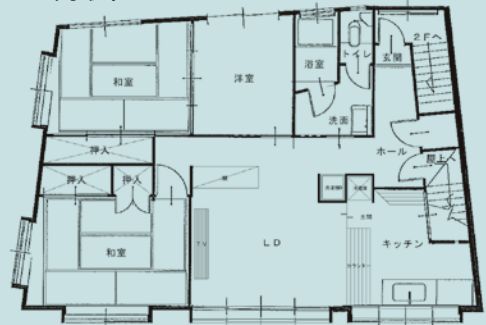
詳細はこちらのページへアクセス! >>



## 外観



## 間取り図



※EVはございません。3Fまで階段での移動となります。