

### 給与支払報告書の提出は eLTAXが便利です

本庁舎市民税課  
☎ 0857-30-8146 ☎ 0857-20-3921

事業所が提出する従業員の給与支払報告書の提出は、各市町村へ一斉に電子送信できるeLTAXが便利で、事務の効率化が図れます。

eLTAXとは、自宅や会社のパソコンからインターネット経由で市・県民税(特別徴収)、法人市民税、固定資産税(償却資産)の申告、申請、届出、納税(固定資産税を除く)ができるシステムです。

ご利用には、eLTAXを利用できるパソコンや対応のソフトウェアの準備、電子証明書の取得など手続きが必要です。詳しくはeLTAX地方税ポータルシステムのホームページをご覧ください。

☎ <https://www.eltax.lta.go.jp/>  
☎ eLTAXヘルプデスク ☎ 0570-081459



### 11月11日(水)～17日(火)は 「税を考える週間」です

鳥取税務署 ☎ 0857-22-2141

期間中、国税庁ホームページでさまざまな情報を提供しています。詳しくは、国税庁ホームページをご覧ください。



### 鳥取税務署からのお知らせ 年末調整等説明会の開催中止

源泉徴収義務者を対象に毎年実施しています年末調整等説明会は、今年度の開催を中止します。

年末調整などの詳しい情報については、国税庁ホームページの特集ページをご覧ください。



### TOTTORI UNIVERSITY OF ENVIRONMENTAL STUDIES 公立鳥取環境大学情報

#### 公開講座 2020 (動画配信)

公立鳥取環境大学研究交流推進課  
☎ 0857-38-6704 ☎ 0857-32-9053

とき 11月～12月頃まで  
テーマ 未来に残そう!! 魚の豊かな鳥取の海

講師 太田太郎 (環境学部准教授)

参加料 無料

配信 本学ホームページをご覧ください。



### はり・きゅう・マッサージ にかかるとき

本庁舎保険年金課  
☎ 0857-30-8222 ☎ 0857-20-3906

はり・きゅうおよびあんま・マッサージの施術には、医療上必要があると医師が認めた場合に限り、健康保険を使うことができます。

#### 【保険適用となる具体的な病名・症状】

- はり・きゅうの場合  
神経痛、リウマチ、頸腕症候群、五十肩、腰痛症、頸椎捻挫後遺症など
- あんま・マッサージの場合  
筋麻痺、関節拘縮など(筋肉が麻痺している、関節が自由に動かないなどの症状の改善を目的とするもの)

※国民健康保険を使って継続して施術を受ける場合は、医師の診察を受けたうえで同意書を交付してもらう必要があります。

※疲労回復を目的とした施術や、同一疾患での医師の治療などにより、保険適用外となる場合があります。

※保険適用となる場合、療養費支給申請書に署名が必要です。内容をよく確認して署名してください。

### 「本人通知制度」をご存じですか

本庁舎市民課  
☎ 0857-22-8111 (鳥取市コールセンター)  
☎ 0857-20-3909

この制度は、事前に登録している人の住民票の写しや戸籍謄本などを代理人や第三者に交付した場合に、交付されたことを本人に通知するもので、不正請求の早期発見や抑止効果が期待できます。

#### ◆本人通知の対象となる証明書など

- ・戸籍事項の記載のある住民票の写し
- ・戸籍事項の記載のある住民票の記載事項証明書
- ・戸籍の附票の写し
- ・戸籍謄本または抄本
- ・戸籍の記載事項証明書(消除された住民票・戸籍の附票・除かれた戸籍も含む)

#### ◆本人に通知される内容

- ・交付年月日
  - ・交付した証明書の種類・交付通数
  - ・交付請求者の種別
- ※ただし、交付請求者の住所・氏名は通知しません。

#### ◆本人通知制度を利用するには事前登録が必要です

登録できる人 本市に住民登録や本籍がある人(過去にあった人も含む)

#### ◆登録の際に必要なもの

本人確認書類(運転免許証・パスポート・マイナンバーカードなど)

受付窓口 市民課、各総合支所市民福祉課

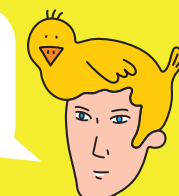
※やむを得ない場合は、郵送での申請も可能ですので、お問い合わせください。

### Instagram 今月の1枚



@ev.s.64 さん「Fly High!」

食欲の秋、読書の秋、スポーツの秋...何をやってもすてきな季節です。この写真みたいなハンググライダーやってみたいです!



Instagram 公式アカウント  
アカウント名: tottori\_city

★トットリー氏★

### 自衛隊からのお知らせ

自衛隊鳥取募集案内所(東町二丁目302 鳥取第2地方合同庁舎1階)  
☎ 0857-26-4019

【自衛官候補生採用試験】  
時 受付: 2次募集 11月6日(金)まで、3次募集 11月16日(月)～12月4日(金) ▽試験: 2次募集 11月14日(土)、3次募集 12月12日(土) 対 18歳以上33歳未満。32歳の者は、採用予定月の1日から起算して3月に達する日の翌月の末日現在、33歳に達しない者 内 試験科目: 筆記試験(国語・数学・社会・作文)、口述試験、適性検査、身体検査

【陸上自衛隊高等工科大学生徒採用試験】  
内 手当の支給を受けながら高等学校の卒業資格が取得できる自衛隊高等工科大学の生徒採用試験 ▽手当: 月額約10万円(期末手当当年2回あり) ▽自衛隊駐屯地内で生活 対 15歳以上17歳未満(令和3年4月1日現在)の男子

推薦採用試験  
受付 11月1日(日)～30日(月)  
試験 令和3年1月10日(日) または11日(月・祝)会場 陸上自衛隊高等工科大学(神奈川県横須賀市)試験科目 筆記試験(作文含む)、口述試験、身体検査

### 市民伝言板 市民のみさんの自主的な活動をご紹介します。

#### 第9回「鳥取まちゼミ」2020版

時: 11月1日(日)～30日(月) / 所: 中心市街地商店街のお店 / 容: 各商店が講師となり、予約制で講義・実技体験する「まちゼミ」(全52講座) ※詳しくはチラシ・Facebookをご覧ください。 / 料: 無料(材料費実費) / 連: まちづくりレディース鳥取 渡辺(絹の館さーびす) ☎ 0857-22-8315 (定休日: 第2火曜・第1～4水曜)

#### 映画「田園の守り人たち」上映会

時: 11月22日(日) 10:00～、13:30～ / 所: 鳥取市民会館大ホール / 容: 第一次大戦下のフランスで、出征した男たちに代わり、必死に農場を守り続けた三人の女たちの物語 / 料: 一般前売1000円(当日1300円)、小中高生前売500円(当日800円) / 連: 鳥取コミュニティシネマ ☎ 080-8907-9293 ☎ masuo@jt4.so-net.ne.jp

※1月号に掲載を希望される人は、必要事項を記入し、11月15日(日)までに、ハガキ、ファクシミリ(☎ 0857-20-3040)または電子メール(☎ shihou@city.tottori.lg.jp)で秘書課広報室まで。

紙面の都合により掲載できない場合があります。あらかじめご了承ください。

※二次試験は、一次試験合格者のみ

試験種目	会場	二次試験	試験種目	会場	一次試験	受付	一般採用試験
口述試験、身体検査	陸上自衛隊米子駐屯地(米子市西三柳)	令和3年2月4日(木)～7日(日)のうち1日	筆記試験(作文含む)	鳥取県庁(東町二丁目200)	令和3年1月23日(土)	11月1日(日)～令和3年1月6日(水)	

### 毎月22日は「にこにこデー」 あいさつであつたか ふれあい まちづくり

駅南庁舎心の健康支援室  
☎ 0857-22-5616

子どもたちが笑顔になるようなあいさつを大切にしています。

心ふれあう第一歩の「にこにこ」あいさつ演劇と紙芝居公演のご要望は問い合わせ先まで。



今月の「にこにこ」さん  
伊豫友海さん