

令和元年 12 月 25 日

# 大和ふれあいタクシーの路線延長と運賃改正について

大和まちづくり協議会  
大和ふれあいタクシー

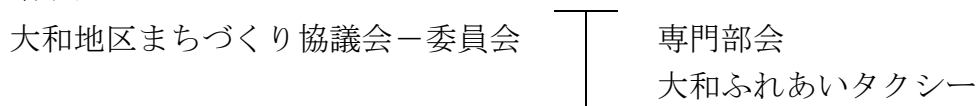
## 1 大和ふれあいタクシーの概要

### (1) これまでの経緯

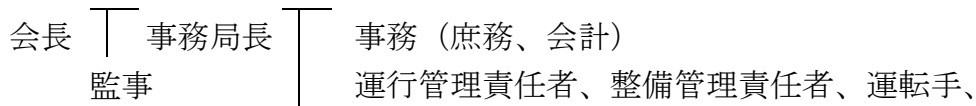
- H30. 11. 13 市交通政策課から猪子・横枕線のバス運行を年度末で廃止する連絡を受ける。
- H30. 11. 30 区長会説明会
- H30. 12. 8 猪子地区説明会 交通手段の確保の要望あり
- H30. 12. 11 横枕地区説明会 交通手段の確保の要望あり
- H31. 1. 25 大和地区まちづくり協議会で交通空白地有償運送を行うことを決定
- H31. 2. 4 生活交通会議で承認
- H31. 2. 19 市長交渉
- H31. 2. 20 猪子地区説明会 利用アンケート実施
- H31. 2. 22 横枕地区説明会 利用アンケート実施
- H31. 2. 28 中国運輸局に自家用車有償旅客運送者の登録申請
- H31. 3. 26 中国運輸局から自家用車有償旅客運送者登録証を受ける
- H31. 3. 29 「鳥取市公共交通空白地有償運送者支援事業費補助金」の交付申請
- H31. 4. 1 「鳥取市公共交通空白地有償運送者支援事業費補助金」の交付決定
- H31. 4. 4 「大和ふれあいタクシー」発足式

### (2) 大和ふれあいタクシーの組織

<組織図>



<役員等>



### (3) 運行〈当初運行〉

#### ①路線

A コース：大和地区公民館→猪子→横枕→美穂地区公民館→大和地区公民館（8 km）

B コース：大和地区公民館→猪子→横枕→美和小学校→大和地区公民館（7 km）

#### ②運行

A コース：オーダーによるオンデマンド方式

B コース：定期便（7:25 猪子発、15:00 美和小学校発）

③運賃 日の丸バスの運賃を踏襲

A コース：猪子～美穂公民館 220円、横枕～美穂公民館 160円

B コース：猪子～美和小学校 200円、横枕～美和小学校 160円

※小学生は大人運賃の半額。100円未満の場合は100円

2 実績

(1) 運行回数

	一般		小学生		合計
	猪子	横枕	猪子	横枕	
4月	7			1	8
5月	7			1	8
6月	5			1	6
7月	16			2	18
8月	5	1			6
9月	10				10
10月	8	6			14
11月	17				17
合計	75	7	0	5	87

(2) 利用人数

	一般		小学生		合計
	猪子	横枕	猪子	横枕	
4月	7			12	19
5月	7			12	19
6月	5			12	17
7月	16			24	40
8月	5	1			6
9月	10				10
10月	8	6			14
11月	17				17
合計	75	7	0	60	142

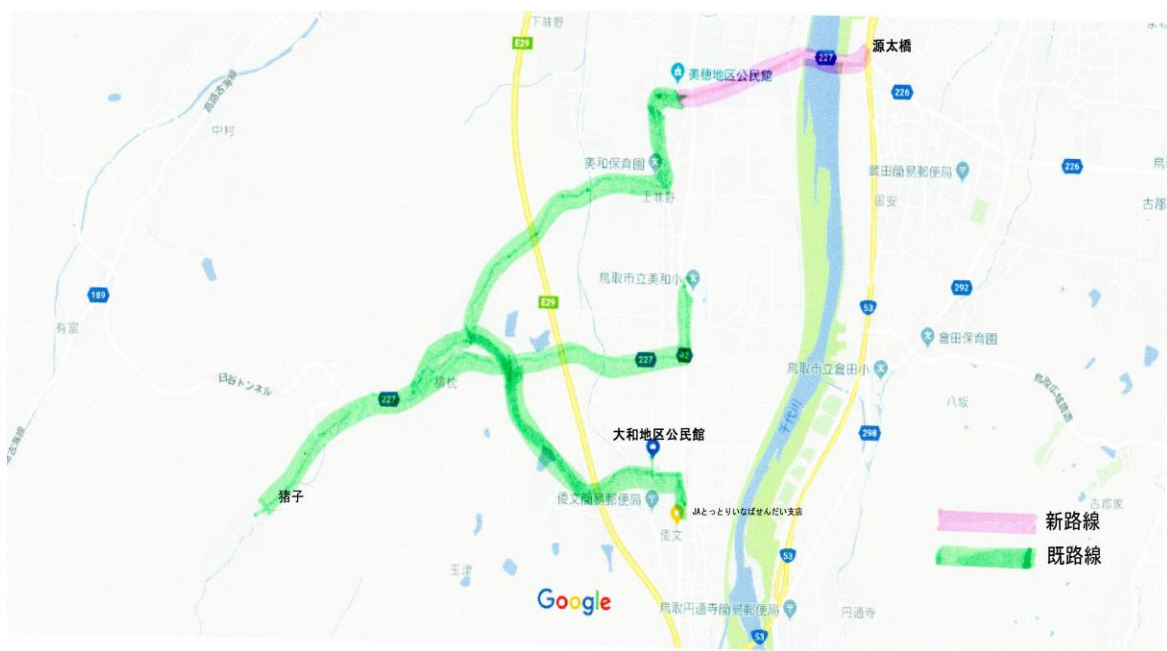
### 3 課題

- 予定していた小学生の利用がなく、定期便が廃止となった。
- アンケート調査時、利用希望としていた人の利用がない。
- 乗り換えがあり、高齢者には負担である。
- バス停が使用できないため、降車後バス停まで移動する必要がある。
- 鳥取駅行き美穂地区公民館前バス停（県道）に待合所がない。
- 鳥取駅までの運賃が旧運賃より高額である。（乗り換えがあり、初乗り料が重複するため）
- 予約が面倒である。
  - 地域住民にとってより利用しやすい仕組み作りが必要となっている。
  - 経路や運賃の見直しを行い、利便性の向上を図るため、改正を行う。

### 4 変更内容について

#### (1) 路線の延長

国道53号線源太橋バス停まで延長する。（利用便数の大幅な増加）



路線は下記の3パターンとなる。

- A コース：大和地区公民館→猪子→横枕→美穂地区公民館→大和地区公民館（8 km）
- B コース：大和地区公民館→猪子→横枕→源太橋→大和地区公民館（10.4 km）←〈新〉
- C コース：大和地区公民館→猪子→横枕→美和小学校→大和地区公民館（7 km）

(参考)

〈平日〉

源太橋～鳥取駅：31便

美穂公民館前～鳥取駅：7便

鳥取駅～源太橋：31便

鳥取駅～美穂公民館前：7便

〈休日〉

源太橋～鳥取駅：18便

美穂公民館前～鳥取駅：6便

鳥取駅～源太橋：18便

鳥取駅～美穂公民館前：6便

## (2) 運賃の改定について

### 【現行運賃】

				河原田	猪子	
			横枕	160	160	
		美穂地区公民館	160	170	220	
	源太橋	-	-	-	-	
鳥取駅	-	340	500	510	560	
			〈路線バス運賃との差額〉	+90	+70	+80

路線バス横枕線が運行していた時より、利用者負担が大きくなっている。



### 【新運賃案】

				河原田	猪子	
			横枕	200 (100)	200 (100)	( )は路線バスと乗継いだ場合
		美穂地区公民館	200 (100)	200 (100)	200 (100)	
	源太橋	-	200 (100)	200 (100)	200 (100)	
鳥取駅 (乗り継ぎ)	250	340	440 350	440 350	440 350	古海經由鳥取駅行 源太橋經由鳥取駅行
			〈現行運賃との差額〉	-60 -150	-70 -160	-120 -210

- ・区域内を一律200円に統一。
- ・路線バスと乗継いだ場合は100円とし、負担軽減を図る。

【割引等について】

- 小学生は100円。
- 回数券は11枚つづりで10枚分の金額。
- 定期券 通学用定期（1ヶ月） 3,600円

(参考) 日ノ丸自動車路線バス運賃（～3月31日まで）

					猪子
				河原田	160
			横枕	160	160
		美徳地区公民館	160	170	220
	源太橋				
鳥取駅		330	410	440	480