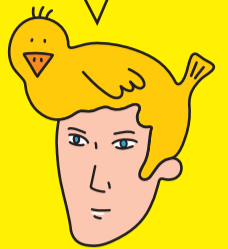




鳥取市新型コロナウイルス感染症支援策 第4弾

～市民生活と地域経済を守り、支え、鳥取市の明日を切り拓く～

第2次地方創生臨時交付金などを活用し、① 市民生活と地域経済を守り、支え、
② 明日を切り拓く、切れ目のない、本市独自の取り組みを実行します。



★トットリ氏★

しっかり備えて 総額400億円の補正予算で対応・支援中!



緊急対策 第1弾
4月臨時補正
約35億円

緊急対策 第2弾
5月臨時補正
約197.1億円

緊急対策 第3弾
6月補正
約108.4億円

緊急対策 今回 第4弾
7月臨時補正予算
約39.1億円

回復基調へ



(6月豪雨災害復旧事業費含む)

Q01 市民生活と地域経済を守り、支えるための支援策は?

01 感染防止を徹底します

- ・小中学校、保育園などへの衛生用品を追加配備
- ・店舗名等の公表に同意した事業者に対する協力金を支給 など



02 市民生活を守ります

- ・ひとり親世帯の生活を支援する、国の臨時特別給付金を支給 詳しくは裏面をご覧ください。
- ・特別定額給付金の対象とならない新生児に本市独自で1人あたり10万円を支給
- ・県外へ進学した学生へ米や農産物などの詰め合わせを送付 など
(市議会「調査研究費」を財源に活用)

03 事業継続を支えます

- ・運行継続している路線バス事業者を支援 など



Q02 明日を切り拓くための支援策は? (地方創生、アフターコロナへ向けて)

01 新たな暮らし、環境を整備します

3密対策など社会環境を整備

- ・避難所の換気や熱中症対策に必要な資機材を配備 など

教育施設などでの健康管理と新たな生活に対応する児童生徒への支援

- ・全小中学校へサーマルカメラ等を設置
- ・生活の変化に伴う児童生徒の心の不安に寄り添う児童生徒相談員の増員 など

02 新たな付加価値を生み出します

地域資源の活用と発信、多様な主体の連携促進

- ・麒麟のまち圏域をPRするパートナーステッカー等を作成
- ・学生と人手不足の農業現場とのマッチング、アルバイト代の一部を支援
- ・交通事業者等が連携して取り組むスタンプラリーなど公共交通の利用回復を支援 など



新たな雇用や価値の創造

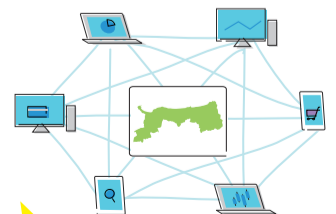
- ・経営に打撃を受けた市内製造業の新たな取り組みへの支援
- ・本市へオフィス移転・新設を検討する事業者の視察や滞在経費、また移転に伴う改修経費を支援 など

打って出る販売促進と観光需要の喚起

- ・麒麟のまち関西情報発信拠点における関西圏での販売促進キャンペーンの実施 詳しくは裏面をご覧ください。
- ・公式インターネットショップ「とっとり市」利用促進キャンペーンを実施(30%オフクーポン、送料無料等)

03 全市ひかり化で新たな地域づくりを進めます

- ・市内全域において超高速情報通信網(光回線)を整備
- ・農林漁業者に対してICT機器等先端技術機器の導入を支援 など



詳しくは裏面をご覧ください。

記載以外にも支援策がありますよ!

鳥取市

からのお知らせ

LINEでお知らせ
@tottori-city
鳥取市公式LINE
アカウント▶



鳥取市 独自 支援策

鳥取市新生児みらい応援 特別給付金



対象者
次の要件を満たす方に対し特別給付金を支給します

- 令和2年4月28日から令和3年3月31日までに出生した子どもの保護者
- 申請日時点で申請者(保護者)と子どもの住民登録が鳥取市にある方

※出生届の提出は鳥取市外でも可



国の「特別定額給付金」の支給対象とならない、令和2年4月28日以降に生まれた子どもに対し、給付金を支給することで、新生児の未来への子育てを応援します。

申請方法 対象者には、市の窓口又は郵送で通知と申請書を配布します
郵送で申請してください

支給額 子ども1人につき
10万円

問合せ先 こども家庭課 電話番号
受付時間 平日9:00~17:00 **0857-30-8239**



詳しくは
コチラ！

鳥取市 独自 支援策

農林漁業経営 ジャンプアップ事業

～農林漁業者の経営基盤の強化を支援～
農林水産事業者の新たな販売経路開拓や今後の事業継続を応援します！

対象者 市内在住の農業者、林業事業者、漁業者
(それぞれ、耕作農地面積などの要件があります)

対象事業
経営コストの削減や省力化のためのロボット技術を活用した機器、新たな販路開拓のためのウェブサイト構築費用等

助成金額 事業費の2/3補助で
上限66万/1件

例)農業用ドローン、自動水管理システム、アシストスーツ、GPS搭載の測量機器など

問合せ先 農政企画課 電話番号**0857-30-8304**
林水産課 電話番号**0857-30-8311**



詳しくは
コチラ！



鳥取市 独自 支援策

トットリー氏 からの 県外学生支援 がんばる出身学生応援便



★トットリー氏★

県外へ進学された本市出身の学生を応援します！

対象者 ①～③すべてを満たす人

- 鳥取市出身者で、鳥取県内の高校などを卒業した人
- 鳥取県外に居住し、鳥取県外の大学・大学院、短期大学、専修学校などに在学している学生
- 保護者などが本市に住所を有している人

内容 5,000円相当の「トットリー氏からのがんばる出身学生応援便」を、夏便(8月末頃)・秋便(10月末頃)・冬便(1月末頃)のうち、希望の時期に2回発送

申請方法 (次の①か②いずれかで申請)

- 「e-鳥取市役所」とっとり電子申請サービスの専用フォームに必要事項を入力し、学生証か在学証明書の画像データを添付の上、オンラインで申請
- 申請書(政策企画課窓口で交付またはHPからダウンロード)に必要事項を記入し、学生証か在学証明書の写しを添付の上、郵送で申請

申請・問合せ先 政策企画課 電話番号
受付時間 平日9:00~17:00 **0857-30-8012**

詳しくは
コチラ！



鳥取市 独自 支援策

商品価格 30%オフ・送料無料 キャンペーン 8/1~

内容
商品価格30%オフのクーポン券を発行(全会員)
期間内に会員登録された方も対象
30%オフクーポンや送料無料キャンペーンを
あわせて5か月間の期間で実施
※予算の上限に達したら終了

利用者側のメリット

- なかなか外へ買い物に出られない中、インターネットで鳥取市の特産品などを買うことができる！
- 30%オフクーポンや送料無料キャンペーンは今だけのキャンペーンなのでとてもお得！

店舗側のメリット

- キャンペーンにより店舗の売り上げアップ！

お得！

売り上げUP!



「とっとり市」サイト
販売店舗

30%オフクーポンと送料無料を
併用してお得に買い物ができる！

問合せ先 鳥取市観光コンベンション協会・
とっとり市カスタマーセンター
受付時間 平日9:00~17:00 電話番号
0857-54-1952

詳しくは
コチラ！



鳥取市

鳥取市役所秘書課広報室
電話番号:0857-22-8111 (コールセンター)