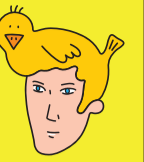


鳥取市

鳥取市からのお知らせ



コロナシグナル **オン** 鳥取県版コロナ警報 【重点地域／東部】を発令中!



//// [鳥取市からのお願い] ////

三密・会食に注意しよう!

- ◆「三つの密(密閉、密集、密接)」を避ける、人と人の感染防止距離(概ね2m)を取る、距離が取れない場合のマスク着用、こまめな手洗いやうがいなど、感染予防に最大限の注意を払っていただきますよう強くお願いします。
- ◆親しい人同士の飲食による感染が拡大しています。お酒を伴う飲食やカラオケなどは特に注意が必要です。自分、大切な人、地域と社会を守るために、慎重な行動をお願いします。

お盆や夏休みの過ごし方についてのお願い

- ◆お盆や夏休みに県外から帰省をお考えの方は、高齢者や基礎疾患をお持ちのご家族など、感染すると重症化する恐れのある方への影響を慎重に考慮していただき、往来すること自体について必要性を今一度ご判断ください。
- ◆今年の夏休みは、感染予防をしっかりと意識した過ごし方が必要です。ご家庭で話し合いをお願いします。

思いやりの気持ちをもって、冷静な対応を!

- ◆感染された方やそのご家族への誹謗中傷や、治療にあたる医療従事者等への偏見など、本来温かく見守られるべき人たちが、ネット上での無責任な言動や批判にさらされている残念な状況があります。市民の皆さまには、不確かな情報に惑わされることなく、お互いを思いやる気持ちを忘れずに、くれぐれも冷静な対応をとっていただきますようあらためてお願いいたします。

新型コロナウイルス感染症対策

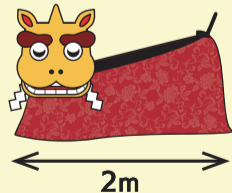
～感染しない・させないために、新しい生活様式を日常生活に取り入れよう～

毎朝の健康チェック



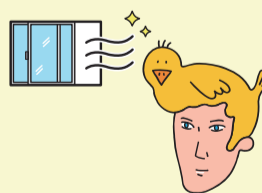
検温などの体調管理を。発熱や風邪の症状がある時は、外出を控えて!

人と人との距離を十分に



人と人の距離の確保が、感染の予防につながります。間隔はできるだけ2m(最低1m)空ける。

こまめに換気を



窓やドアを開けて、こまめに空気の入れ替えをしましょう。(エアコン併用で室温を28℃以下に)

うがい・手洗いは基本!



外出先から帰宅時や、調理前後、食事前などはしっかりと手洗いを。うがいも忘れずに。

マスク着用・咳エチケット



口や鼻を覆い、飛沫が飛ばないように注意を! ※熱中症にも気をつけて。

食事のときも



大皿は避けて、料理は個々に。お酌、グラスやおちょこの回し飲みは避けて!

コロナウイルスに感染したかな?と思ったら

東部地区発熱・帰国者・接触者相談センター

☎0857-22-5625(夜間 0857-22-8111)

[お問い合わせ先] 危機管理課 : 0857-30-8032

保健医療課 : 0857-30-8531