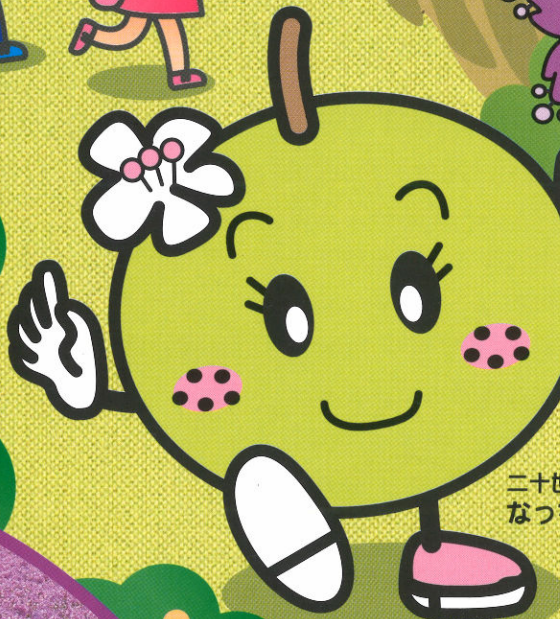


新元気プラン

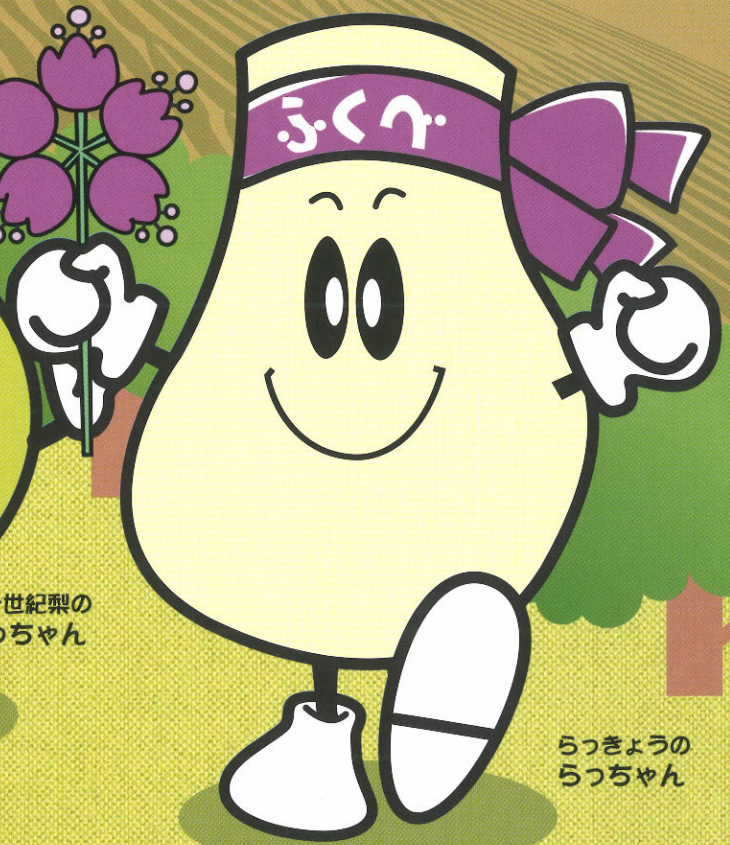
春夏秋冬
福部町の素敵なコースを
ご紹介します！

ふくべ

ふれあい
ウォーキング
マップ



二十世紀梨の
なっちゃん



らっきょうの
らっちゃん



らっきょうの花

鳥取市福部町
福部町健康づくり地区推進員会



全体コースマップ



ウォーキングコースご案内

- 1 北部梨畑コース** 8.2km
【見どころ】服部神社、直浪遺跡、宿院義般の顕彰碑、ふくべ梨狩り街道、梨の花
- 2 砂の丘コース** 4.6km
【見どころ】オアシス広場、鳥取砂丘、砂丘海岸、火山灰層露頭、サンドバルとっとり、砂の美術館、らっきょう畑、弥長神社
- 3 らっきょう畑コース** 5.4km
【見どころ】らっきょう畑、オアシス広場、一つ山離水海食洞、日本海、砂丘温泉
- 4 潮騒コース** 3.9km
【見どころ】皇后陛下のお歌の碑、砂丘温泉、らっきょう畑、岩戸地藏尊、岩戸神社、岩戸漁港、サンセットロード、漁火、子持ち御前の墓
- 5 お種伝説コース** 3.8km
【見どころ】サンドバルとっとり、砂の美術館、多鯨ヶ池、お種弁天、梨の花(春)、スイレンの花(初夏)、鳥取砂丘
- 6 町中ゆったりコース** 3.2km
【見どころ】善光院、塩見川、福部町中心部、らっきょう畑、田園風景、野鳥の楽園
- 7 みちくさコース** 4.0km
【見どころ】立岩山、らっきょう畑、梨の花(春)、野の花、駅前周辺の眺望
- 8 「坂谷さん」コース** 3.8km
【見どころ】坂谷神社、長楽寺、栗谷遺跡、塩見川
- 9 清内谷チャレンジコース** 7.8km
【見どころ】力士塚、清内谷の棚田、上野古道、森林浴
- 10 南部田園コース** 11.0km
【見どころ】塩見神社、荒坂神社、フォレストロード、桜並木、旧憩いの家の湧水、鶏岩、貞信寺、南田神社社叢

ぶくべウォーキングで守ってほしいルール

帰るときは、来たときよりも美しく

- ごみやタバコのポイ捨てはしないでね
- 自分のゴミは持ち帰ってね

写真以外はとるべからず

- らっきょうの花、砂、農作物を持ち帰らないようにしてね
- 農作業の邪魔にならないようにしてね

足跡以外は残すべからず

- 畑に無断で入らないようにしてね
- 交通ルールを守ってね



らっきょうの なっちゃん

あしがき

何年越しの思いがやっとなつたウォーキングマップ。たくさんの方の力に感謝いたします。歩いて気づく、福部の見どころ・魅力を多くの方に感じていただき、楽しく愉快地に、仲良く歩くことのできるコースを選びました。

心と身体健康づくりにウォーキングを取り入れ、いつまでも親しんでいただければ幸いです。

編集委員

福部町ウォーキングマップ作成委員会

岩崎 一	坪内美子	出井順子	澤 卓
田中きよ子	中本咲代	林 泰	山本幸子

発行元

2010年3月

福部町総合支所

鳥取市福部町細川668 TEL(0857)75-2813

鳥取市中央保健センター

鳥取市富安2丁目104-2 TEL(0857)20-3191~3196