

鳥取市のブースへようこそ！！



宝島社『田舎暮らしの本』2月号、
「2020年版 住みたい田舎 ベストランキング」
 子育て世代が住みたい田舎部門 **第1位**
 若者世代が住みたい田舎部門 **第2位**
 総合部門 **第2位**

「鳥取砂丘りつきよう」と
 「ふくへ砂丘りつきよう」が
 「地理的表示保護制度」に
 登録されました！！

「地理的表示保護制度」とは？

JA鳥取いなばHPより



frame-illustr(c)

鳥取市で生産されている主な品目

品目	主な産地
らっきょう 	鳥取市 (福部町)
白ねぎ 	市全域
梨 	鳥取市 (福部町・佐治町・ 青谷町など)
柿 	鳥取市 (河原町)



鳥取市

鳥取市で生産されている主な品目

品目

らっきょう



国に認められました！

地理的表示(GI)保護制度とは？

地域には伝統的な生産方法や気候・風土・土壌などの生産特性が、『品質等の特性に結びついている産品が多く存在しています。これらの名称(地理的表示)を知的財産として登録し、保護する制度です。

「地理的表示保護制度」に

登録されました！！



ふくべ砂丘らっきょう」が

「鳥取砂丘らっきょう」と

「地理的表示保護制度」とは？

10a 当たりの収益の試算

10a 当たりの収益の試算 ※1a = 10m × 10m

	栽培様式	収量(kg)	粗収益(kg)	経営費(円)	所得(円) ...①	年間所要労働時間 (時間) ... ②	① / ② (円/時間)
白ネギ	砂地(秋冬)	3,000	1,107,000	753,628	353,372	522	677
アスパラガス	露地	1,050	1,067,850	715,237	352,613	304	1,160
新甘泉(梨)	ジョイント 仕立て (有袋)	3,500	1,582,000	816,989	765,011	244	3,135
イチゴ(章姫)	高設	4,200	4523,400	3,254,769	1,268,631	1,774	715



※鳥取県「農業経営指導の手引き」(30年度版)を抜粋・引用し作成しており、あくまでも試算です
 ※自家労力2～3人の基幹的担い手農家で、技術・経営共に中の上クラスが達成可能な指標として作成されています
 ※他品目を含めて、詳しくは「鳥取県農林水産部鳥取農業戦略課」のホームページにてご確認いただけます
 (URL: <https://www.pref.tottori.lg.jp>)

鳥取市の新規就農者の推移

	H22	H23	H24	H25	H26	H27	H28	H29	H30	R1
法人就職	3	7	6	14	5	14	11	10	13	8
独立就農	9	8	8	5	10	5	7	3	6	6

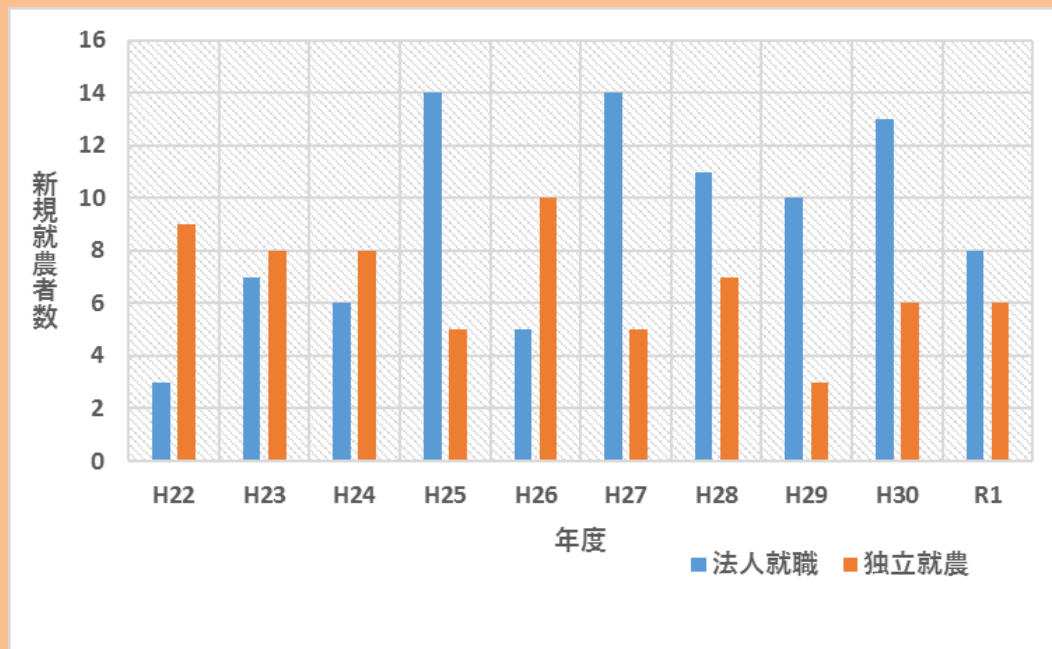
・データは示していないが、H21以降は、全県的に農の雇用事業の活用によって新規就農の数が増加

鳥取市では？

毎年、10名以上の
新規就農者が
農業をスタート！！



農業



とっとりふるさと就農舎で学べる栽培作物について

鳥取市の新規就農者育成機関

「とっといふるさと就農舎」では多様な作物の栽培を学べます！

(例)

- ・白ネギ
- ・梨(二十世紀梨・新甘泉)
- ・ぶどう(巨峰・ピオーネ・シャインマスカット)
- ・山の芋
- ・千両なす
- ・甘長とうがらし
- ・促成トマト
- ・ホウレンソウ

正副合わせ

学べる作物の種類は
実に40種類以上！！



この他にも、旬の野菜を少量ずつ栽培
(豆類・いも類・生姜など約30品目)

※研修ご希望のタイミングによっては、作付けしていない年もあります

とっといふるさと就農舎では、
皆様が作りたい作物の模索をしっかりとサポートします

鳥取市の就農支援について

【研修期間中】

- ・生活費補助 → **100万円~/年** (原則2年間, 農業次世代人材投資資金(準備型)(国)等の活用)
- ・家賃補助 → **上限5万円 / 月** (原則2年間)

【研修修了後】

- ・生活費補助 → **150万円 / 年** (原則2年間, 農業次世代人材投資資金(経営開始型)(国)の活用)
- ・家賃補助 → **家賃月額額の1/2** (2年間, 上限25,000円/月)
- ・農地賃借料助成 → **借入農地にかかる賃借料の10/10** (5年間)
- ・初期投資補助 → **事業費の1/2補助** (5年間, 機械・設備等整備補助, 補助上限600万円)

などなど (※各種要件がございます)

この他にも...



- ・大型特殊免許の取得費用助成！！
- ・JGAP(※)の取得支援

※Japan Good Agricultural Practice



農業用ドローンの操作研修や必要な手続き
(各種届出・申請)もしっかりとサポート

鳥取市の新しい取り組み～温泉熱でのイチゴ生産～

鳥取のイチゴ事情

- ・現在のイチゴの品種は、暖地で生産されたものが多く、鳥取県の気象条件では低収量、品質が悪くなるなどの問題がある
- ・鳥取県の主要品種は「章姫」。しかしながら、春先に果実糖度・硬度の低下が顕著で、またその硬度の低さから輸送性に劣り、県外出荷が難しかった

鳥取県のオリジナル品種「とっておき」

- ・鳥取県のオリジナル品種「とっておき」が平成30年10月10日付で品種登録
- ・鳥取県の気象条件下でも、冬期間の草勢(成長の勢い)が強く、「章姫」並みの収量、収穫期間を通し食味が良い
- ・果実硬度が高く輸送性に優れる



鳥取県と鳥取市が協力して「とっておき」生産をバックアップ

- ・戦略的園芸品目(イチゴ「とっておき」)総合対策事業費補助金
→オリジナルイチゴ新品种「とっておき」の普及、振興を目的に様々な支援を実施
(令和2年11月4日時点)

- ① 生産・技術向上支援 (資材導入支援など) 1/2
- ② 販売促進・消費拡大支援 (郵送費など) 2/3
- ③ 産地規模拡大支援 (イチゴ用大型低コストハウスの整備など) 2/3

鳥取市の新しい取り組み～温泉熱でのイチゴ生産～

鳥取市の目標

- ・鳥取市では、化石燃料に頼らない自然エネルギーを活用した高収入で安定的な施設栽培（ハウス栽培）を促進するとともに、全国にも発信できる鳥取型の園芸栽培の確立を目指している

温泉熱を利用したイチゴ栽培

- ・鳥取市には数多くの温泉があり、余剰水（温泉）を活用したイチゴ栽培のモデルケースの確立を試みています。



考えられるメリット

- ①光熱水費の削減
- ②通年でのイチゴ栽培・高収益化の可能性
- ③イチゴ観光農園と温泉観光の相乗効果 などなど



鳥取市は

先ほどの「とっておき」生産サポートの他にも
農地のマッチングサポート
未利用ハウスのマッチングサポート
等も行っています

鳥取市の新しい取り組み ～とっとり梨園スマート農業実証事業～

鳥取の梨事情

傾斜地への立地や永年性作物の特殊性によりスマート化が遅れている。

スマート化への道の模索・支援

- ・ 土壌センサを活用したリアルタイム土壌分析
- ・ リアルタイムのメッシュ気象データで病害虫発生の予察
- ・ 除草作業・技術伝承のスマート化（自動芝刈機・スマートグラスなど）
- ・ 栽培の基礎データの標準化と経営管理システム

農研機構が開発・運用するシステム。
全国の日別気象データを、約1km四方を単位にオンデマンドで提供。14種の気象要素が提供されています
(R2.11.9現在)

田舎だから
遅れている！

田舎だからこそ

「スマート化」に力を入れています！



でも、いきなりの移住は怖い・・・
鳥取の雰囲気も知りたい・・・
子育ての環境ってどんな風かな・・・





もちろん
事前体験
あります！



農業研修から
就農定住までを
トータルサポート！！

農業研修から就農定住までをトータルサポート！！

農業研修から就農定住までをトータルサポート！！

鳥取での暮らし～住もう！鳥取市～

株式会社宝島社が発行する月刊誌「田舎暮らしの本」2月号で、毎年、全国の市町村からのアンケート結果を数値化し、ランキング形式で「住みたい田舎」が発表されています。

- ・ 総合部門 **2位**
- ・ 若者世代が住みたい田舎部門 **2位**
- ・ 子育て世代が住みたい田舎部門 **1位**



宝島社『田舎暮らしの本』2月号、

「2020年版 住みたい田舎
ベストランキング」

子育て世代が
住みたい田舎部門 **第1位**

若者世代が住みたい
田舎部門 **第2位**

8年連続TOP10入り
総合部門 **第2位**



鳥取市男女共同参画フォトコンテスト
最優秀賞「住みたい鳥取」 横田雄貴さん

宝島社『田舎暮らしの本』2月号「2020年度版 住みたい田舎ベストランキング」発表

市独自

同時在園の場合の第2子保育料を通常
「1/2」が「1/5」に！！
(0～2歳の保育料を負担していただく家庭の場合)

総合部門8年連続でトップ10入り！！

お試し体験事業等の一例

※(令和2年4月1日時点)

農業

- ・ 農業体験事業
(1日~1週間)
- ・ インターンシップ事業
(2週間~3ヶ月)



移住

- ・ お試し定住体験施設
(6,000円/5日間)
- ・ 鳥取市移住・交流情報ガーデン
(駅近, 気軽な情報交換の場としてもどうぞ)
- ・ オンライン移住定住窓口



鳥取市で会えるのをお待ちしております！！