

警戒レベル4 「避難指示」で危険な場所から必ず避難！
～5段階の「警戒レベル」と取るべき行動を確認しましょう！～

警戒レベル	新たな避難情報等	取るべき行動
5	緊急安全確保	命の危険 直ちに安全確保！
<警戒レベル4までに必ず避難！>		
4	避難指示	危険な場所から全員避難
3	高齢者等避難	高齢者などは 危険な場所から避難
2	大雨・洪水・高潮注意報 (気象庁)	自らの避難行動を確認
1	早期注意情報 (気象庁)	最新情報を入手し 災害に備える

市役所本庁舎で実施した災害対策本部図上訓練 (令和3年4月28日)

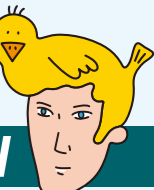
【特集】
大雨による災害に警戒を！

問い合わせ先

本庁舎危機管理課

TEL 0857-20-3042
FAX 0857-308034

PUBLIC INFORMATION



鳥取市の人口 *トットリ市*

男 : 89,300人 [- 20]
女 : 95,891人 [- 49]
合計 : 185,191人 [- 69]
世帯数 : 81,142 [+ 59]
令和3年6月1日現在 [] 内は前月比

■鳥取市役所

TEL 0857-22-8111(代)
FAX 0857-20-3040
〒680-8571 (郵便物は郵便番号と課名のみで届きます)
本庁舎 幸町71番地
駅南庁舎 富安二丁目138番地4
下水道庁舎 秋里903番地

■各総合支所

国府 TEL 0857-39-0555 FAX 0857-27-3064
福部 TEL 0857-75-2811 FAX 0857-74-3714
河原 TEL 0858-76-3111 FAX 0858-85-0672
用瀬 TEL 0858-87-2111 FAX 0858-87-2270
佐治 TEL 0858-88-0211 FAX 0858-89-1552
気高 TEL 0857-82-0011 FAX 0857-82-1067
鹿野 TEL 0857-84-2011 FAX 0857-84-2598
青谷 TEL 0857-85-0011 FAX 0857-85-1049

■鳥取市公式ホームページ

URL <https://www.city.tottori.lg.jp/>
Facebook 「鳥取いいね」 Twitter 「@tottori_shi」
LINE ID 「@tottori-city」 Instagram 「tottori_city」

お持ち帰り用の市報を、地区公民館などに設置しています。本市公式ホームページでもご覧いただくことができます。



鳥取市コールセンター

TEL 0857-22-8111

(市代表番号と同じ)

FAX 0857-32-2170 E-mail tori-call@city.tottori.lg.jp

年中無休 (開庁日) 午前8時～午後7時
(閉庁日) 午前9時～午後5時
(外国語の問合せ) 午前9時～午後5時

防災行政無線の内容は電話で確認できます

放送内容の確認をしたいときは、下記番号へお電話ください。
※本庁舎から一斉放送したものに限りです。

TEL 0857-21-6100

新たな避難情報を確認しましょう

今年5月に、災害対策基本法が一部改正され、避難情報の名称などが変更になりました。
避難情報は、本市が気象情報などをもとに、災害発生危険性が高まったと判断した場合に発令するものです。住民が危険性を直観的に理解し、的確な避難行動をとることができるようにするため、5段階の「警戒レベル」を用いてお伝えします。各警戒レベルの避難情報等は次のとおりです。

警戒レベル1「早期注意情報」

今後、気象状況悪化の恐れがあります。最新の防災気象情報に注意し、災害に備えておきましょう。

警戒レベル2「大雨・洪水・高潮注意報」

防災マップなどにより、自宅・施設などの災害リスクを再確認するとともに、避難に備えて自らの避難行動を確認しましょう。

警戒レベル3「高齢者等避難」

災害の恐れがあります。避難に時間がかかる高齢者などは、危険な場所から避難しましょう。その他の人も外出を控えるなど行動を見合わせたり、避難の準備をしましょう。

警戒レベル4「避難指示」

災害のおそれが高い状況です。速やかに危険な場所から全員避難しましょう。移動が危険な場合は屋内で上階に避難(垂直避難)して、安全を確保しましょう。

警戒レベル5「緊急安全確保」

災害が発生、または切迫しています。命を守る最善の行動をとってください。これは、本市が災害の発生・切迫を把握できた場合に発令する情報であり、必ず発令される情報ではありません。