

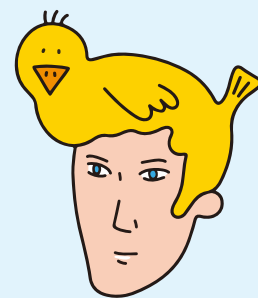
それ、鳥取市だよ

ガンバレ  
受験生!!

鳥取市は

県外の学校を受験した

受験生の



★トットリ-氏★

# PCR検査費用を 助成します

検査は

令和3年

3/31まで



申請は

令和3年

5/31まで



鳥取市では、次の方を対象に、PCR検査費用(自主検査費用分)を助成します。

- ▶ 鳥取県外の大学、短大、専門学校、高等学校、中学校を受験する市内在住の受験生
- ▶ 受験生の付き添いで県外へ同行された方1名以内



鳥取市では、鳥取県外の大学、短大、専門学校、高等学校、中学校を受験する鳥取市内在住の受験生およびその付き添いで県外へ同行された方1名以内を対象に、PCR検査の検査費用(自主検査費用)を助成します。

受験生等が県外大学等を受験し帰省した後の自主的なPCR検査の検査に係る費用を補助することにより、PCR検査を受けやすい環境を整備し、受験生等が日常生活を営む上での不安の解消及び受験生等の経済的な負担軽減を図ります。

## PCR検査費用 助成内容

**対象者** 鳥取県外の大学、短大、専門学校、高等学校、中学校を受験する鳥取市内在住の受験生およびその付き添いで県外へ同行された方1名以内

**補助額** PCR検査の検査費用に要した実費の内、5,000円/件を超える費用(上限額:2万円)  
※1人の受験生について2回まで

### 補助対象となる検査

令和3年2月1日から3月31日までに受けたPCR検査(自主検査のみ)  
(※1月中に県外受験された方で2月1日以前にPCR検査を行った方はご相談ください。)

ただし、鳥取市に戻った日から14日以内に検査したもの

※県内のPCR検査を実施する医療機関等については、鳥取県HPを御参照ください。  
(ただし、県外医療機関など、どこの医療機関で受けられたPCR検査も対象となります。)



### 申請について

- 申請期間 **令和3年2月5日から令和3年5月31日まで**
- 申請方法 オンライン申請「e-鳥取市役所」とっとり電子申請サービス、郵送または持参
- 提出書類 「鳥取市受験生等PCR検査費用補助金交付申請書兼請求書」
- 添付書類 ①受験票など県外大学等を受験したことが確認できる書類またはその写し  
(受験した県外大学等、受験場所(会場)・受験した日の分かるものまたはその写し)  
②PCR検査領収書等支払内容が確認できる書類またはその写し  
③通帳(口座番号・口座名義・フリガナが分かる部分)等の写し

### 申請方法 次の①か②のいずれかで申請

#### ①オンライン申請

- 「e-鳥取市役所」とっとり電子申請サービスの専用フォームに必要事項を入力。
- 上記「申請について」の(4)記載の添付書類の画像データを添付。

オンライン申請「e-鳥取市役所」  
とっとり電子申請サービス▶



#### ②郵送または持参での申請

- 「鳥取市受験生等PCR検査費用補助金交付申請書兼請求書」(政策企画課窓口で交付またはHPからダウンロード)に必要事項を記入。
- 上記「申請について」の(4)記載の添付書類の写しを添付。
- 以下の提出先に郵送。持参の場合は、土曜・日曜・祝日を除いた申請期間内(受付時間:午前8時30分~午後5時00分)に持参してください。

提出先:鳥取市企画推進部政策企画課 〒680-8571 鳥取市幸町71

## 鳥取市からのお願い

新型コロナウイルス感染症は、潜伏期間が最長2週間、多くは5日程度とされています。

PCR検査で感染の有無が確認できますが、その時点で陰性であっても、その後に陽性となる可能性があります。このことから自主検査で行うPCR検査は、県外から帰宅されてから5日以上、日にちを空けて実施することをお勧めします。併せて、帰宅されてから2週間は外出を控えていただくなど感染対策を徹底していただきますようお願いいたします。

なお、万が一、陽性となった場合は、直ちに医療機関や保健所へ連絡し指示を受けてください。