
保 險 料

5 保険料

(1) 年度別保険料賦課状況

区分		年度	27	28	29	30	元
年間平均世帯数 (世帯)			26,164	25,533	24,726	24,268	23,969
年間平均被保険者数 (人)			42,898	41,301	39,367	38,224	37,243
年間平均介護保険第2号被保険者数 (人)			15,010	13,921	12,719	11,953	11,331
料率 (医療分)	所得割 (%)		7.2	7.1	7.1	7.2	7.2
	資産割 (%)		16.4	16.0	16.0	—	—
	均等割 (円)		23,000	22,000	22,000	23,000	23,000
	平等割 (円)		26,000	23,000	23,000	24,600	24,600
	賦課限度額(千円)		520	540	540	580	610
料率 (介護分)	所得割 (%)		2.2	2.3	2.3	2.4	2.4
	資産割 (%)		4.4	4.8	4.8	—	—
	均等割 (円)		9,000	9,000	9,000	9,400	9,400
	平等割 (円)		6,200	6,000	6,000	7,000	7,000
	賦課限度額(千円)		160	160	160	160	160
料率 (支援分)	所得割 (%)		2.6	2.6	2.6	2.7	2.7
	資産割 (%)		4.4	4.4	4.4	—	—
	均等割 (円)		8,500	8,400	8,400	9,200	9,200
	平等割 (円)		6,500	6,200	6,200	9,000	9,000
	賦課限度額(千円)		170	190	190	190	190
賦課割合 (医療分)	応能	所得割 (%)	43.40	45.82	46.05	48.68	48.51
		資産割 (%)	5.86	6.18	6.34	0.00	0.00
		計 (%)	49.26	52.00	52.39	48.68	48.51
	応益	均等割 (%)	29.83	29.52	29.17	31.09	31.10
		平等割 (%)	20.91	18.48	18.44	20.23	20.39
		計 (%)	50.74	48.00	47.61	51.32	51.49
賦課割合 (介護分)	応能	所得割 (%)	43.92	46.14	46.38	48.36	48.90
		資産割 (%)	4.57	4.74	4.62	0.00	0.00
		計 (%)	48.49	50.88	51.00	48.36	48.90
	応益	均等割 (%)	32.83	31.52	31.30	31.54	31.07
		平等割 (%)	18.68	17.60	17.70	20.10	20.03
		計 (%)	51.51	49.12	49.00	51.64	51.10
賦課割合 (支援分)	応能	所得割 (%)	46.77	48.31	48.58	47.93	47.76
		資産割 (%)	4.70	4.90	5.02	0.00	0.00
		計 (%)	51.47	53.21	53.60	47.93	47.76
	応益	均等割 (%)	32.92	32.45	32.08	32.64	32.65
		平等割 (%)	15.61	14.34	14.32	19.43	19.59
		計 (%)	48.53	46.79	46.40	52.07	52.24

(2) 年度別保険料調定額の状況

		【医療分】	27	28	29	30	元	
保 險 料 調 定 額 の 状 況	総 被 保 険 者 分	現年分(千円)	2,572,817	2,438,358	2,361,631	2,246,174	2,193,923	
		1世帯当り(円)	98,334	95,498	95,512	92,557	91,532	
		一人当り(円)	59,974	59,039	59,990	58,763	58,908	
		滞納繰越分(千円)	613,024	522,141	427,193	334,683	295,773	
		計(千円)	3,185,842	2,960,499	2,788,824	2,580,857	2,489,696	
	一 般 被 保 険 者 分	現年分(千円)	2,421,131	2,340,855	2,308,576	2,227,896	2,190,296	
		一人当り(円)	58,688	61,012	60,171	59,970	58,958	
		滞納繰越分(千円)	595,425	488,994	409,252	328,892	293,619	
		計(千円)	3,016,556	2,829,849	2,717,828	2,556,788	2,483,915	
	退 職 被 保 険 者 分	現年分(千円)	151,686	97,503	53,055	18,278	3,627	
		一人当り(円)	50,613	55,242	53,055	196,538	39,000	
		滞納繰越分(千円)	17,600	33,147	17,941	5,791	2,154	
		計(千円)	169,286	130,650	70,996	24,069	5,781	
			【介護分】	27	28	29	30	元
	総 被 保 険 者 分	現年分(千円)	328,127	291,208	262,805	282,379	270,342	
		一人当り(円)	22,004	20,919	22,284	24,921	23,859	
		滞納繰越分(千円)	94,190	71,558	19,795	59,489	55,321	
		計(千円)	422,316	362,766	282,600	341,868	325,663	
	一 般 被 保 険 者 分	現年分(千円)	279,095	273,266	245,393	276,016	269,150	
		一人当り(円)	22,448	22,865	20,808	24,527	23,917	
		滞納繰越分(千円)	89,144	68,698	18,800	57,678	54,639	
		計(千円)	368,239	341,965	264,193	333,694	323,789	
	退 職 被 保 険 者 分	現年分(千円)	49,032	17,941	17,412	6,363	1,192	
		一人当り(円)	19,779	19,624	18,816	82,369	15,430	
		滞納繰越分(千円)	5,046	2,859	995	1,811	682	
		計(千円)	54,078	20,801	18,408	8,174	1,874	
			【支援分】	27	28	29	30	元
	総 被 保 険 者 分	現年分(千円)	861,425	821,020	767,631	842,975	821,324	
		一人当り(円)	20,080	20,517	19,499	22,054	22,053	
		滞納繰越分(千円)	815,716	805,543	750,748	115,053	106,683	
計(千円)		1,677,141	1,626,563	1,518,379	958,028	928,007		
一 般 被 保 険 者 分	現年分(千円)	810,328	802,490	749,681	836,081	819,974		
	一人当り(円)	19,642	19,430	19,043	22,506	22,072		
	滞納繰越分(千円)	810,328	802,490	749,681	113,080	105,929		
	計(千円)	1,620,656	1,604,981	1,499,362	949,161	925,903		
退 職 被 保 険 者 分	現年分(千円)	51,096	18,530	17,949	6,894	1,350		
	一人当り(円)	17,049	34,023	17,949	74,129	14,516		
	滞納繰越分(千円)	5,388	3,053	1,067	1,973	754		
	計(千円)	56,485	21,583	19,016	8,867	2,104		

(3) 令和元年度保険料収納状況

① 現年分

(単位：円)

区分		調定額	収納額	うち未還付額	不納欠損額	繰越額	収納率(%)
総被保険者分	医療分	2,193,922,485	2,062,373,380	2,683,200	0	134,232,305	93.88
	介護分	270,342,229	244,505,977	0	0	25,836,252	90.44
	支援分	821,323,986	771,109,948	0	0	50,214,038	93.89
	計	3,285,588,700	3,077,989,305	2,683,200	0	210,282,595	93.60
一般	医療分	2,190,295,964	2,058,796,992	2,683,200	0	134,182,172	93.87
	介護分	269,149,975	243,329,466	0	0	25,820,509	90.41
	支援分	819,974,248	769,779,169	0	0	50,195,079	93.88
	計	3,279,420,187	3,071,905,627	2,683,200	0	210,197,760	93.59
退職	医療分	3,626,521	3,576,388	0	0	50,133	98.62
	介護分	1,192,254	1,176,511	0	0	15,743	98.68
	支援分	1,349,738	1,330,779	0	0	18,959	98.60
	計	6,168,513	6,083,678	0	0	84,835	98.62

② 滞納繰越分

(単位：円)

区分		調定額	収納額	うち未還付額	不納欠損額	繰越額	収納率(%)
総被保険者分	医療分	295,772,874	82,450,195	86,777	76,107,951	137,301,505	27.85
	介護分	55,320,636	16,190,818	0	13,103,878	26,025,940	29.27
	支援分	106,683,325	29,981,989	0	26,325,230	76,701,336	28.10
	計	457,776,835	128,623,002	86,777	115,537,059	213,703,551	28.08
一般	医療分	293,618,865	81,886,710	86,777	75,196,303	136,622,629	27.86
	介護分	54,639,112	16,000,322	0	12,830,601	25,808,189	29.28
	支援分	105,929,017	29,778,967	0	26,014,264	50,135,786	28.11
	計	454,186,994	127,665,999	86,777	114,041,168	212,566,604	28.09
退職	医療分	2,154,009	563,485	0	911,648	678,876	26.16
	介護分	681,524	190,496	0	273,277	217,751	27.95
	支援分	754,308	203,022	0	310,966	240,320	26.92
	計	3,589,841	957,003	0	1,495,891	1,136,947	26.66

③ 合計（現年分+滞納繰越分）

(単位：円)

区分		調定額	収納額	うち未還付額	不納欠損額	繰越額	収納率(%)
総被保険者分	医療分	2,489,695,359	2,144,823,575	2,769,977	76,107,951	271,533,810	86.04
	介護分	325,662,865	260,696,795	0	13,103,878	51,862,192	80.05
	支援分	928,007,311	801,091,937	0	26,325,230	126,915,374	86.32
	計	3,743,365,535	3,206,612,307	2,769,977	115,537,059	423,986,146	85.59
一般	医療分	2,483,914,829	2,140,683,702	2,769,977	75,196,303	270,804,801	86.07
	介護分	323,789,087	259,329,788	0	12,830,601	51,628,698	80.09
	支援分	925,903,265	799,558,136	0	26,014,264	100,330,865	86.35
	計	3,733,607,181	3,199,571,626	2,769,977	114,041,168	422,764,364	85.62
退職	医療分	5,780,530	4,139,873	0	911,648	729,009	71.62
	介護分	1,873,778	1,367,007	0	273,277	233,494	72.95
	支援分	2,104,046	1,533,801	0	310,966	259,279	72.90
	計	9,758,354	7,040,681	0	1,495,891	1,221,782	72.15

(4) 保険料収納状況年度別推移

① 一般現年分

(単位：円)

年度	調定額	居所不明分調定額	収納額	うち未還付額	収納率(%)	年報収納率(%)
27年度	3,510,554,196	1,542,000	3,212,055,428	3,220,700	91.41	91.54
28年度	3,433,878,243	1,521,100	3,179,951,531	3,213,700	92.51	92.65
29年度	3,384,332,690	1,194,700	3,154,952,198	3,186,500	93.13	93.26
30年度	3,339,993,512	1,350,300	3,115,456,600	3,298,300	93.18	93.32
元年度	3,279,420,187	1,050,700	3,071,905,627	2,683,200	93.59	93.70

② 退職現年分

(単位：円)

年度	調定額	居所不明分調定額	収納額	うち未還付額	収納率(%)	年報収納率(%)
27年度	251,814,304	0	244,860,315	14,800	97.23	97.24
28年度	164,673,257	0	158,735,045	4,100	96.39	96.39
29年度	89,526,410	0	86,753,488	11,700	96.89	96.90
30年度	31,535,988	0	30,762,049	0	97.55	97.55
元年度	6,168,513	0	6,083,678	0	98.62	98.62

③ 合計現年分

(単位：円)

年度	調定額	居所不明分調定額	収納額	うち未還付額	収納率(%)	年報収納率(%)
27年度	3,762,368,500	1,542,000	3,456,915,743	3,235,500	91.80	91.92
28年度	3,598,551,500	1,521,100	3,338,686,576	3,217,800	92.69	92.82
29年度	3,473,859,100	1,194,700	3,241,705,686	3,198,200	93.23	93.35
30年度	3,371,529,500	1,350,300	3,146,218,649	3,298,300	93.22	93.35
元年度	3,285,588,700	1,050,700	3,077,989,305	2,683,200	93.60	93.71

④ 一般滞納繰越分

(単位：円)

年度	調定額	居所不明分調定額	収納額	うち未還付額	収納率(%)	年報収納率(%)
27年度	865,985,036	2,184,900	201,210,107	202,400	23.21	23.29
28年度	724,138,198	2,440,300	169,235,433	125,000	23.35	23.45
29年度	614,952,914	2,085,800	164,553,704	107,700	26.74	26.85
30年度	499,649,787	1,803,100	134,676,055	120,400	26.93	27.05
元年度	454,186,994	2,321,600	127,665,999	86,777	28.09	28.25

⑤ 退職滞納繰越分

(単位：円)

年度	調定額	居所不明分調定額	収納額	うち未還付額	収納率(%)	年報収納率(%)
27年度	28,033,702	0	8,718,788	0	31.10	31.10
28年度	19,616,081	0	6,271,946	1,300	31.97	31.97
29年度	15,058,573	0	5,198,979	0	34.53	34.53
30年度	9,574,129	0	3,696,235	0	38.61	38.61
元年度	754,308	0	203,022	0	26.92	26.92

⑥ 合計滞納繰越分

(単位：円)

年度	調定額	居所不明分調定額	収納額	うち未還付額	収納率(%)	年報収納率(%)
27年度	894,018,738	2,184,900	209,928,895	202,400	23.46	23.54
28年度	743,754,279	2,440,300	175,507,379	126,300	23.58	23.68
29年度	630,011,487	2,085,800	169,752,683	107,700	26.93	27.03
30年度	509,223,916	1,803,100	138,372,290	120,400	27.15	27.27
元年度	454,941,302	2,321,600	127,869,021	86,777	28.09	28.25

※ 年報の収納率は、未還付額は収納額から控除せず、居所不明分調定額を除いた率

(5) 年度別口座振替取扱状況

区分		年度					
		27	28	29	30	元	
全世帯数 (3月末現在)		25,603	24,858	24,243	23,850	23,644	
口座振替	振替依頼件数	67,291	84,749	84,108	83,302	82,420	
	振替依頼金額 (千円)	1,560,147	1,565,834	1,530,618	1,486,389	1,449,341	
	振替済件数	64,813	81,956	81,588	81,300	80,547	
	振替済金額 (千円)	1,505,967	1,512,055	1,486,192	1,448,574	1,412,967	
	振替率	件数 (%)	96.32	96.70	97.00	97.60	97.73
		金額 (%)	96.53%	96.57%	97.10%	97.46%	97.49%
	口座振替加入率 (%)		44.07	40.30	49.48	41.66	41.32

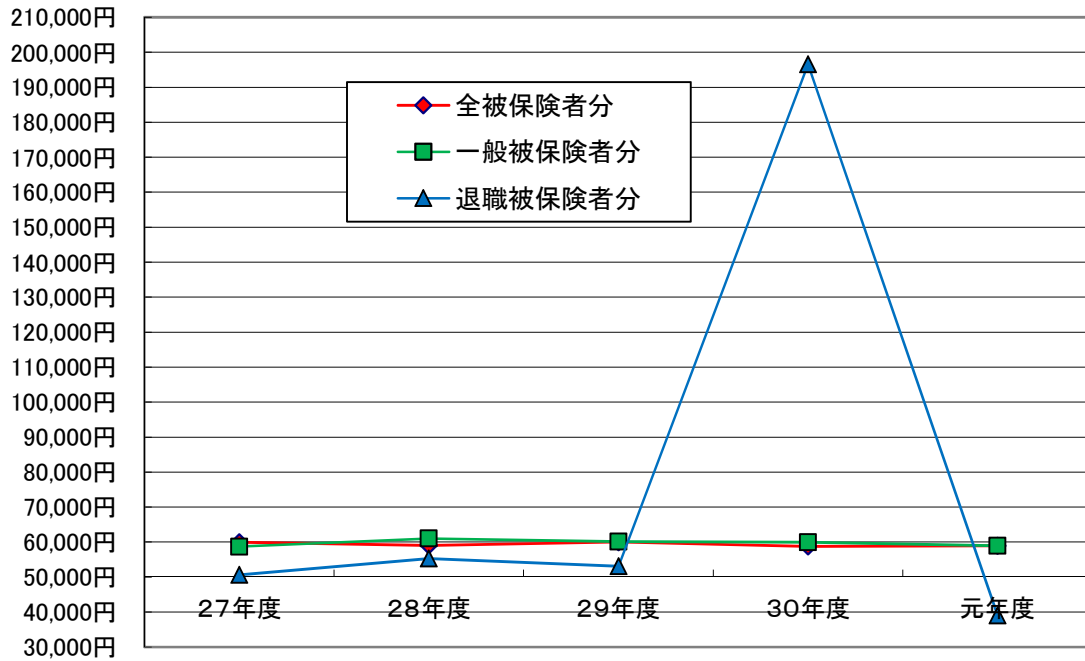
※加入率は特別徴収を除く世帯に占める割合

(6) 年度別特別徴収取扱状況

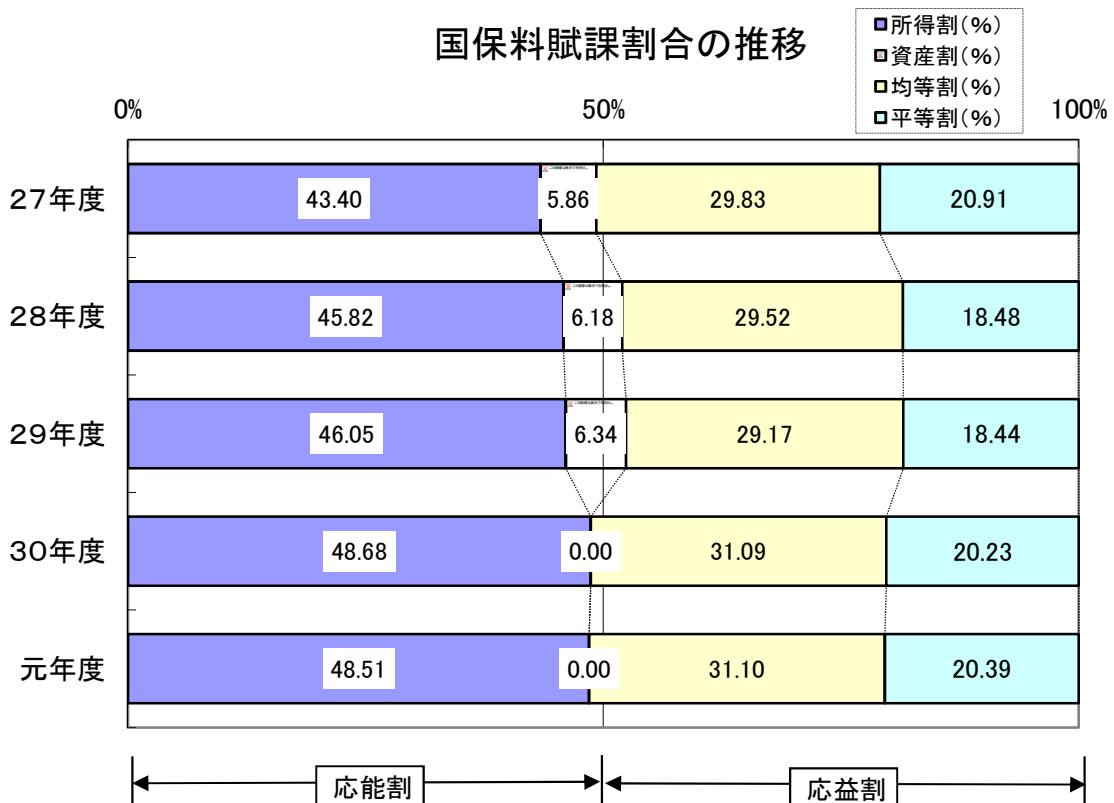
区分		年度				
		27	28	29	30	元
特別徴収	特別徴収件数 (期別)	14,297	17,117	17,581	17,709	18,213
	特別徴収世帯数 (年度内に特別徴収期がある世帯数)	2,940	3,555	3,548	3,746	2,947
	調定金額 (千円)	146,449	170,336	173,172	157,371	158,307
	収納金額 (千円)	146,714	170,998	173,570	157,697	158,571
	特別徴収取扱率 (%)		11.48	14.30	14.64	15.71

※医療分保険料の実績

1人当り調定額(医療分)の推移



国保料賦課割合の推移



現年度分保険料収納率の推移

