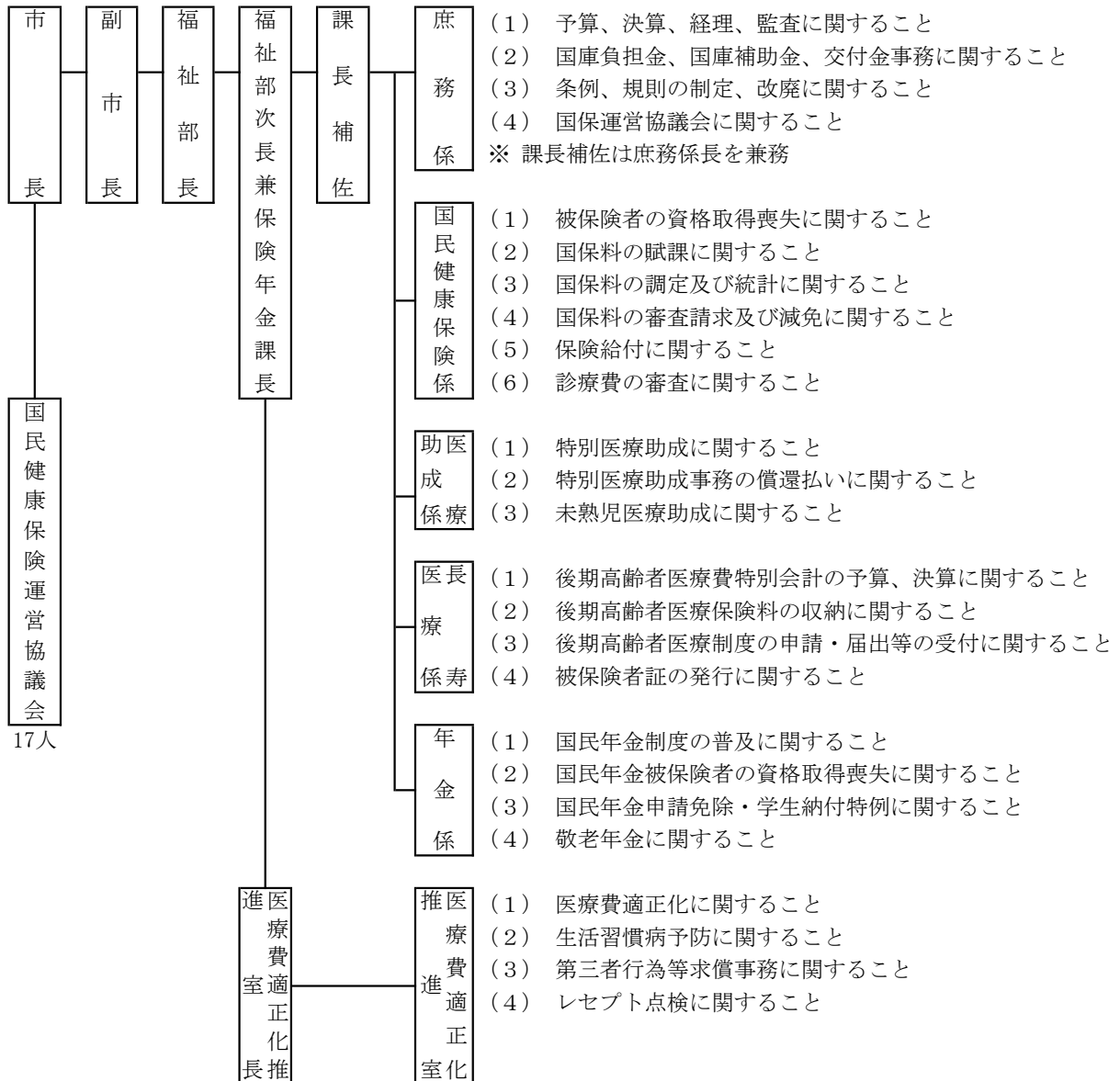

保 險 者

2 保険者

(1) 事務機構及び分掌事務（令和2年4月1日現在）



◇係別職員数

	主査	係長	主幹	主任	主事	会任	計
課長	-	-	-	-	-	-	1
医療費適正化推進室長	-	-	-	-	-	-	1
課長補佐	-	-	-	-	-	-	1
庶務係	-	-	-	1	1	-	2
国民健康保険係	-	1	-	2	8	2	13
医療助成係	1	-	-	2	-	-	3
長寿医療係	-	1	-	1	2	1	5
年金係	1	-	1	-	-	2	4
医療費適正化推進室	-	-	-	-	1	8	9
計	2	2	1	6	12	13	39

※平成24年4月1日付け機構改革に伴い、国民健康保険料の徴収・検収業務（嘱託収納員含む）は、徴収課へ移管した。

※平成26年6月1日付け機構改革に伴い、課内に医療費適正化推進室を設置した。また、債権管理・検収業務は、徴収課から債権管理課へ移管した。

※平成27年4月1日付け機構改革に伴い、課内に健診推進室を設置した。

※平成29年4月1日付け機構改革に伴い、課内の健診推進室は、中央保健センターへ移管した。

(2) 鳥取市国民健康保険運営協議会

① 委員構成（17名）

被保険者を代表する委員	5名
国民健康保険医又は国民健康保険薬剤師を代表する委員	5名
公益を代表する委員	5名
被用者保険等保険者を代表する委員	2名

② 運営協議会の開催状況（最近2か年間の状況）

開催年月日	諮問事項及び答申内容等	審議結果等	
平成30年度	第1回 平成30年8月23日	<ul style="list-style-type: none"> 平成29年度鳥取市国民健康保険費特別会計歳入・歳出決算見込について 平成30年度国民健康保険事業の状況について 平成30年度国民健康保険事業計画について 	報告
	第2回 平成31年1月25日	<ul style="list-style-type: none"> 報告事項 <ul style="list-style-type: none"> (1) 平成30年度国民健康保険費特別会計歳入歳出決算見込について (2) 平成31年度国民健康保険事業に関する主な改正点について 諮問事項 <ul style="list-style-type: none"> (1) 平成31年度国民健康保険料賦課限度額の改定について (2) 平成31年度国民健康保険料率について <p>※ 国保事業運営に対する答申（平成31年1月29日）</p>	原案どおり
令和元年度	第1回 令和元年8月22日	<ul style="list-style-type: none"> 平成30年度鳥取市国民健康保険費特別会計歳入歳出決算見込について 令和元年度国民健康保険事業の状況について 令和元年度国民健康保険事業計画について 	報告
	第2回 令和2年1月23日	<ul style="list-style-type: none"> 報告事項 <ul style="list-style-type: none"> (1) 令和元年度国民健康保険費特別会計歳入歳出決算見込について 諮問事項 <ul style="list-style-type: none"> (1) 令和2年度国民健康保険料費特別会計歳入歳出予算（案）について (2) 令和2年度国民健康保険料率について <p>※ 国保事業運営に対する答申（令和2年1月29日）</p>	原案どおり