

日本遺産「麒麟のまち」推進協議会 令和2年度事業報告

1 補助事業の取組状況

情報発信

○日本遺産ホームページ「麒麟獅子例祭の暦」ページ制作事業（2年目）[受託者：(株)日本海プラザ（VZONE）]

圏域で舞われる全ての麒麟獅子の祭礼日、場所、特徴などを紹介する「麒麟獅子例祭の暦」ページ（多言語翻訳含む）の制作。2月22日に公開。

○麒麟獅子舞 VR コンテンツ制作事業（2年目）[受託者：(株)電通西日本岡山支社]

麒麟獅子舞 360° 動画の多言語化、麒麟獅子舞と人とのつながりを物語にした映像の制作等。

麒麟獅子舞と人とのつながりを物語にした映像は、2月にYouTubeで配信。また、制作した動画をYouTube 広告動画及びTwitter 広告動画で配信。

○インバウンド向けプロモーション活動事業[受託者：(株)マップル]

東アジア観光客の獲得を目指し、既に圏域の情報を掲載する「DiGJapan」、欧米旅行者に人気のサイト「ジャパンガイド」への構成文化財、麒麟獅子舞の情報を掲載。

2月26日にそれぞれのサイトに情報を掲載。「DiGJAPAN」ではTwitterで広告を配信

人材育成

○麒麟のまち日本遺産塾の実施（ガイド育成）（2年目）

No.	年月日	時間	内容	場所
①	令和2年 10月23日（金）	13:30～16:30	開校式 日本遺産専門講座「波」-岩美町編 -浦富海岸（講義、現地研修）	岩美町 山陰海岸ジオパーク 海と大地の自然館
②	令和2年 11月12日（木）	13:30～16:30	日本遺産専門講座「雪」-若桜町編 -カリヤ通りほか（講義、現地研修）	若桜町 中央公民館
③	令和2年 12月4日（金）	13:30～16:30	日本遺産専門講座「雪」-八頭町編 -若桜鉄道（講義、現地研修）	八頭町 隼ラボ
④	令和3年 3月24日（水）	13:30～16:30	日本遺産専門講座-新温泉町編- 但馬の麒麟獅子舞（講義、現地研修）	新温泉町 加藤文太郎記念図書館
⑤	令和3年 4月20日（火）	13:30～16:30	日本遺産専門講座-鳥取市編- 因幡の麒麟獅子舞（講義、現地研修） 閉校式	鳥取市 とりぎん文化会館

○麒麟獅子舞の担い手ならびに応援サポーターの養成事業

「麒麟獅子舞」のひみつを漫画で伝えるストーリー本を製作し、圏域の小学校等で活用することで担い手育成を進める。ストーリー本は2月末に納品済み。

圏域内外の個人、企業、団体で組織する日本遺産・麒麟獅子舞サポータークラブを設立。会員がSNS等で麒麟獅子舞の情報を圏域内外に発信し、圏域の活性化、麒麟獅子舞の保存継承につなげる。3月1日から募集開始。3月20日にホテルモナーク鳥取で設立の集いを開催。

普及啓発

○麒麟獅子舞の観光体験プログラム化事業（2年目）

因幡麒麟獅子舞の会や但馬地域麒麟獅子舞保存会の協力により、仁風閣（鳥取市）や鳥取砂丘ビジターセンター（鳥取市）、山陰松島遊覧（岩美町）などで計13回実施。

○デジタルスタンプラリー開催準備事業

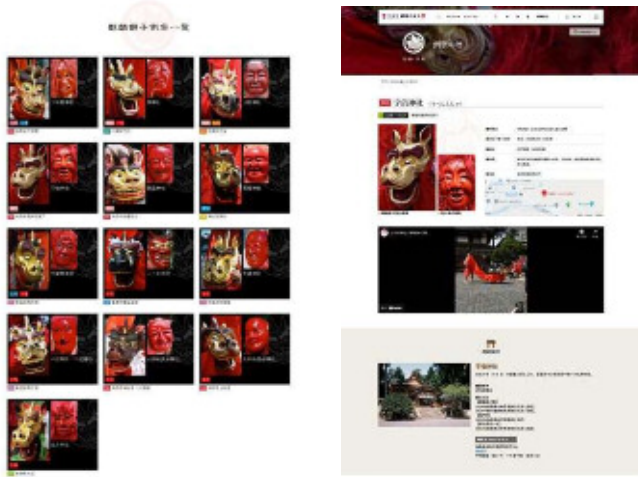
令和3年度に「麒麟が息づく・麒麟のまちを巡る」デジタルスタンプラリーを開催するためにサイトの構築やチラシ・ポスターの制作。

※5月1日から10月31日まで開催中

2 補助事業以外の取組について

日本遺産認定記念オリジナルフレーム切手の購入、麒麟獅子ラッピングポストの制作(1市6町)、日本遺産モニターツアーの実施(圏域の住民対象)、日本遺産「麒麟のまち」リーフレット制作(第2版)、麒麟獅子イラスト制作など、補助事業外の各プロモーション事業を実施。

日本遺産「麒麟のまち」推進協議会 令和2年度取組状況



小学生向け漫画本「麒麟のまちのひみつ」

麒麟獅子例祭の暦ページ制作事業



麒麟獅子舞観光体験プログラム（仁風閣）



麒麟獅子ラッピングポスト



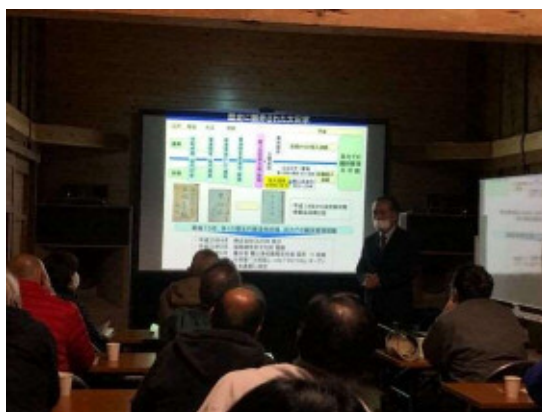
日本遺産認定オリジナルフレーム切手



麒麟獅子舞と人との繋がり動画ムービー



麒麟のまち日本遺産塾開催の様子



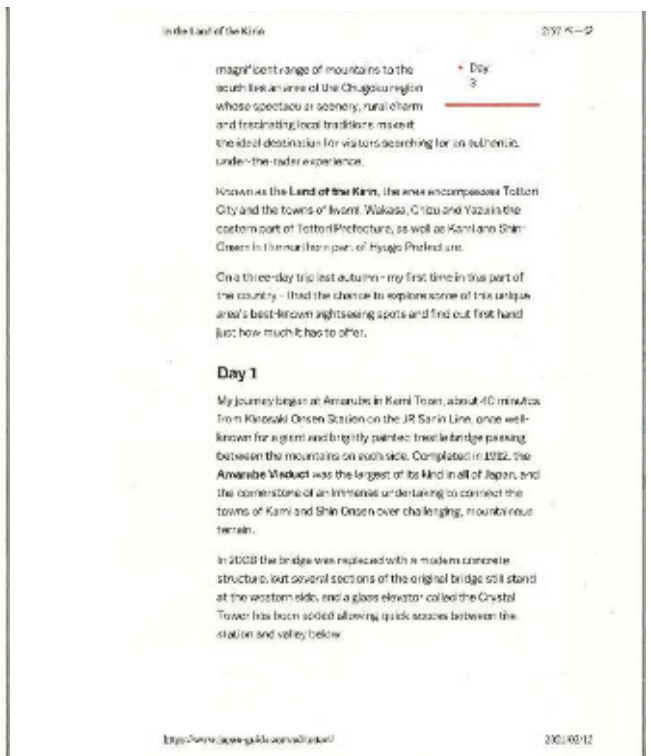
麒麟のまち日本遺産塾開催の様子



サポーター設立の集いの様子



サポーター設立の集いの様子



ジャパンガイド記事原稿（欧米向け）



DiGJAPAN 記事原稿（アジア向け）

インバウンド向けプロモーション活動事業

日本遺産「麒麟のまち」推進協議会
令和2年度収支決算

1 収入の部

(単位：円)

区 分	予 算 額	決 算 額	増 減	備 考
国補助金	20,400,000	19,485,922	△914,078	文化庁 8,821,920(2/3) 10,664,002(10/10)
市町負担金	9,000,000	9,000,000	0	鳥取市 7,650千円 岩美町 225千円 若桜町 225千円 智頭町 225千円 八頭町 225千円 香美町 225千円 新温泉町 225千円
前年度繰越金	2,854,209	2,854,209	0	
合 計	32,254,209	31,340,131	△914,078	

2 支出の部

(単位：円)

区 分	予 算 額	決 算 額	増 減	備 考
情報発信事業	13,353,000	13,232,880	△120,120	
①日本遺産ホームページ「麒麟獅子例祭の暦」ページ制作	1,635,000	1,635,000	0	②補助率 2/3
②麒麟獅子舞 VR コンテンツ制作事業	8,222,000	8,099,000	△123,000	②補助率 2/3
③インバウンド向けプロモーション活動	3,496,000	3,496,900	900	②補助率 2/3
④手数料	0	1,980	1,980	②補助率 2/3
人材育成事業	7,771,000	7,651,650	△119,350	
①日本遺産ガイド育成事業	80,000	28,200	△51,800	①補助率 10/10
②麒麟獅子舞の担い手と麒麟女子(仮称)など応援サポーターの養成	7,691,000	7,621,690	△69,310	①補助率 10/10
③手数料	0	1,760	1,760	①補助率 10/10
普及啓発事業	3,334,000	2,943,840	△390,160	
①麒麟獅子舞の観光体験プログラム化	1,170,000	722,300	△447,700	①補助率 10/10
②デジタルスタンプラリー開催準備	2,164,000	2,218,900	54,900	①補助率 10/10
③手数料	0	2,640	2,640	①補助率 10/10
その他	395,000	68,512	△326,488	
①日本遺産サミット等文化庁イベントPR(補助対象)	395,000	68,512	△326,488	①補助率 10/10 振込手数料1,100円(含む)
プロモーション費・その他管理費(補助対象外)	7,401,209	4,715,661	△2,685,548	(別紙詳細参照)
合 計	32,254,209	28,612,543	△3,641,666	

収入決算額 31,340,131 円-支出決算額 28,612,543 円=2,727,588 円(次年度繰越額)

日本遺産「麒麟のまち」推進協議会 令和2年度 補助事業外一覧

No.	事業費	数量	金額	債権者	備考
①	日本遺産認定記念オリジナルフレーム切手代	100部	186,000	日本郵便株式会社	支払済
②	麒麟獅子例祭の暦ページ広域マップ制作費として	1式	50,600	株式会社日本海プラザ	支払済
③	ラッピングポスト麒麟獅子頭角・耳の木枠代	1式	18,000	矢山彫刻	支払済
④	ラッピングポスト麒麟獅子頭角・耳（錫合金）制作委託料	1式	95,000	メタルフィッシュ工房	支払済
⑤	麒麟獅子ラッピング制作業務委託料	1式	101,200	キシマ広告	支払済
⑥	麒麟獅子舞謝金	4団体	200,000	因幡麒麟獅子舞の会外2件	モニターツアーなど 支払済
⑦	日本遺産「麒麟のまち」ハッピー代として	10枚	75,790	株式会社バレット	支払済
⑧	日本遺産広告掲載記事制作業務委託料	1式	495,000	株式会社日本海新聞社	支払済
⑨	日本遺産・麒麟獅子舞応援サポーター提供イラスト制作費	1式	165,000	伊吹春香	支払済
⑩	日本遺産「麒麟のまち」モニターツアー	1式	852,840	株式会社日本海新聞社	支払済
⑪	ラッピングポスト麒麟獅子頭角・耳の木枠代	1式	18,000	矢山彫刻	支払済
⑫	ラッピングポスト麒麟獅子頭角・耳（錫合金）制作委託料	2式	150,000	メタルフィッシュ工房	香美町・新温泉町分 支払済
⑬	麒麟獅子ラッピング制作業務委託料	6式	607,200	キシマ広告	支払済
⑭	麒麟獅子舞紙芝居	10個	90,000	奥村雅子	支払済
⑮	日本遺産「麒麟のまち」リーフレット	10,000部	924,000	株式会社シセイ堂デザイン	支払済
	事業費小計		4,028,630		
No.	事務費	数量	金額	債権者	備考
①	手数料）印紙代	1式	44,200	株式会社戸信、日本郵便	支払済
②	役務費）日本海新聞広告協賛金	1式	38,500	株式会社日本海新聞社	支払済
③	通信運搬費）レターパック代	15個	5,550	倭文簡易郵便局	支払済
④	使用料）山陰松島遊覧入船料	3人	7,500	山陰松島遊覧株式会社	支払済
⑤	旅費）日本遺産サミット日当（10/9-11）	2人	6,600	小清水、加藤	支払済
⑥	旅費）大谷PTリーダー幹事会出席	5回分	20,920	大谷芳徳	5/25、8/18、10/27、12/25、3/23 支払済
⑦	燃料費）日本遺産サミット出張に伴うガソリン代	2回	6,396	永瀬石油（株）ほか	支払済
⑧	手数料）インターネットバンキング利用料	12回分	13,200	鳥取銀行	支払済
⑨	手数料）振込手数料	14件	8,360	鳥取銀行	支払済
⑩	負担金）日本遺産連盟負担金	1式	20,000	日本遺産連盟	支払済
⑪	旅費）インバウンド向けプロモーション制作事業切符代	1式	2,260	西日本旅客鉄道株式会社	支払済
⑫	食糧費）インバウンド向けプロモーション制作事業食糧費	1式	22,740	民宿みさきや外2件	支払済
⑬	使用料）インバウンド向けプロモーション制作事業使用料	1式	9,800	レンタサイクル外2件	支払済
⑭	食糧費）因幡・但馬交流事業（体験体感プログラム）食糧費	1式	38,205	株式会社TREES FACTORY外1件	支払済
⑮	消耗品）因幡・但馬交流事業（体験体感プログラム）図書カード代	20枚	20,000	株式会社今井書店	支払済
⑯	消耗品）砂絵用はがき代	50セット	8,000	一般財団法人自然公園財団鳥取支部	支払済
⑰	日本遺産「麒麟のまち」ホームページ保守管理料	9回	396,000	株式会社日本海プラザ	支払済
⑱	第5回麒麟のまち日本遺産塾施設使用料	1回	4,280	公益財団法人鳥取県文化振興財団	とりぎん文化会館第4会議室 支払済
⑲	お土産代（菓子+紙袋）	22個	14,520	有限会社京屋菓舗	支払済
	事務費小計		687,031		
	事業費・事務費合計		4,715,661		
	予算額		7,401,209		
	差引		2,685,548		

日本遺産「麒麟のまち」推進協議会 令和3年度事業計画

情報発信事業

1. 国内向けプロモーション活動【新規】

麒麟のまち圏域の魅力を国内に向けて発信するため、全国版旅行雑誌に日本遺産ストーリーほか麒麟獅子舞などを紹介する記事を掲載する。

2. インバウンド向けプロモーション活動【継続】

麒麟のまち圏域の魅力を国外に向けて発信するため、令和3年春頃に台湾国内で公開される鳥取市のPRホームページ内に日本遺産「麒麟のまち」のページを制作し、日本遺産及び麒麟獅子舞、麒麟のまち圏域の魅力を発信する。

欧米向けのインバウンド向けプロモーション事業としては、外国人旅行者が日本遺産・麒麟のまちを巡り、麒麟獅子舞や構成文化財を解説する動画を制作し、Youtubeで配信し、広く情報発信を図る。

普及啓発事業

3. 麒麟獅子舞の観光体験プログラム構築【継続】

個人観光客の誘客や旅行会社による商品造成につなげるため、保存会、高校、観光施設等と連携し、麒麟獅子舞の披露&ワークショップの定期プログラムを構築する。

4. 麒麟獅子舞の保存継承プログラム構築【新規】

担い手を発掘・育成するため、保存会、高校、観光施設等と連携し、子ども向けの麒麟獅子舞の披露&ワークショップの定期プログラムを構築する。

5. デジタルスタンプラリー「日本遺産・麒麟のまちゆかりのスポットを巡る」実施【新規】

日本遺産でつながる新たな観光周遊ルートを構築するため、日本遺産・麒麟のまち圏域や麒麟獅子舞ゆかりのスポットなどを巡るデジタルスタンプラリーを実施する。

6. 周遊ルート開発のためのモニターツアーの実施（旅行会社・マスコミ対象）【新規】

麒麟のまち圏域の魅力発信や旅行商品の造成につなげるため、旅行会社・マスコミ向けのモニターツアーを実施する。

7. その他

①圏域内外でのPR活動

麒麟のまち圏域の魅力を発信するため、文化庁・日本遺産連盟が主催する「日本遺産フェスティバル in 小松」をはじめ、圏域内外でのイベント等に参加する。

②日本遺産連盟への参画

③協議会の事務局運営

8. プロモーション費・その他管理費

文化庁の補助対象外となるグッズ制作などの各種プロモーション、HP管理、印刷物の増刷、デジタルスタンプラリー賞品及び賞品の送料、補助事業のモニターツアーの補助対象外経費など

日本遺産「麒麟のまち」推進協議会
令和3年度収支予算

1 収入の部

(単位:円)

区 分	金 額	備 考
国補助金 ※②は補助率 2/3 で算定	11,005,000	文化庁補助金① 6,879 千円 文化庁補助金② 4,126 千円
市町負担金	4,000,000	鳥取市 3,400 千円 岩美町 100 千円 若桜町 100 千円 智頭町 100 千円 八頭町 100 千円 香美町 100 千円 新温泉町 100 千円
前年度繰越金	2,727,588	
合 計	17,732,588	

2 支出の部

(単位:円)

区 分	金 額	備 考
情報発信事業	6,191,000	
①国内誘客用プロモーション事業	3,190,000	国内向け雑誌に日本遺産及び麒麟獅子舞の情報を掲載 ②補助率 2/3
②インバウンド向けプロモーション活動	2,999,000	外国人向けサイトの制作 ②補助率 2/3
③振込手数料	2,000	
普及啓発事業	5,892,900	
①麒麟獅子舞の観光体験プログラム化	1,599,700	保存会等謝金、チラシ印刷等 ①補助率 10/10
②麒麟獅子舞の保存継承に向けたワークショップ	919,700	保存会等謝金、チラシ印刷等 ①補助率 10/10
③デジタルスタンプラリー開催	2,392,500	デジタルスタンプラリー開催費等 ①補助率 10/10
④モニターツアーの実施	973,000	旅行会社、マスコミ向け ①補助率 10/10
⑤振込手数料	8,000	
その他	1,242,000	
①日本遺産サミット等文化庁イベントPR	1,000,000	旅費、消耗品等 ①補助率 10/10
②日本遺産連盟負担金	20,000	(補助対象外)
③事務費	222,000	振込手数料等(補助対象外)
プロモーション費・その他管理費	4,406,688	プロモーション、HP管理、デジタルスタンプラリー賞品代及び送料、モニターツアー補助対象外補填など
合 計	17,732,588	