

都 市 宣 言

- 世界平和都市宣言 (昭和33年3月29日制定)
- 交通安全都市宣言 (昭和37年3月26日制定)
- 暴力追放都市宣言 (昭和38年10月11日制定)
- 飲酒運転追放都市宣言 (昭和47年9月22日制定)
- 暴走族追放都市宣言 (昭和56年3月24日制定)
- 非核平和都市宣言 (昭和58年3月28日制定)
- 人権尊重都市宣言 (昭和62年6月22日制定)
- 福祉都市宣言 (平成元年9月26日制定)
- 環 境 宣 言 (平成5年3月25日制定)
- 男女共同参画都市宣言 (平成16年10月7日制定)

鳥取市民憲章

鳥取砂丘をのぞみ千代川がながれる歴史あるふるさと鳥取市。
わたくしたち鳥取市民は、このめぐまれた自然と因幡の伝統文化を誇りとし、
未来に向けて心ゆたかに生きるため、ここに憲章をさだめます。

- 一 笑顔で親切、明るいまちをつくります
- 一 礼儀正しく、さわやかなまちをつくります
- 一 力をあわせ、元気あふれるまちをつくります
- 一 自然を愛し、美しいまちをつくります
- 一 郷土に誇りをもち、心ゆたかなまちをつくります

※市制施行120周年並びに合併5周年を記念して、新しい市民憲章を制定しました。
市民憲章は、鳥取市民一人ひとりが、主体的かつ実践的によりよいまちづくりを
行うための「行動規範」「道しるべ」となるものです。

(平成21年10月1日制定)

さくいん

あ行

あらし	6
医師	主な社会指標,39
位置	7
因伯の名水	65
医療施設状況	39
医療従事者数	39
売場面積	24~26
駅	32
主なできごと	2,3

か行

飼い犬登録数	38
介護保険	42,43
各駅の乗車人員数	32
家計	36
火災発生件数	主な社会指標,35
火災発生件数と被害額	35
家畜	19
学級数	54~57
学校給食	58
がん検診受診状況	38
観光客入り込み数	66
気象	8
議長	83
義務教育学校学級数	54,57
義務教育学校児童生徒数	54,57
救急車事故種別出動状況	35
行政組織図	88~90
行政区域	6
漁獲量	21
漁業種別経営体数	21
経営耕地面積規模別農家数	19
経営体階層別経営体数	21
結婚	主な社会指標
決算	15
現況森林面積	20
健康診査	38
建築物	28
県道	29
公設地方卸売市場取扱高	27
交通事故発生件数	主な社会指標,35
コミュニティセンター・公民館	58
小売物価	37

国道	29
国民健康保険	40
国民年金	41
古木	66
ごみ収集・搬入量	主な社会指標,38

さ行

最深積雪量の推移	8
作付の栽培面積・収穫量	20
産業別事業所・従業者数	16
産業別就業者数の推移	10
市議会議員	83
事業所数	16,17,22~26
死傷者数	35
市章	巻頭
市職員	主な社会指標,88~90
市税	主な社会指標,14,15
市長	81
指定文化財一覧	59~64
市道	29
児童館	53
市道実延長	29
自動車登録台数	主な社会指標,32
市の木	巻頭
市の鳥	巻頭
市の花	巻頭
死亡	主な社会指標,11,39
姉妹都市	5
市民歌	巻頭
社会福祉施設	44~53
就業者数	10
従業者数	16,17,24~26
就業状態別農家世帯員数	18
住宅種別世帯人員	28
出生	主な社会指標,11
収入役	81
主要家計指標	36
主要死因別死亡者数推移	39
種別耕地面積	19
小学校学級数	54,55
小学校児童数	54,55
飼養農家数	19
消費者物価指数	37
消防施設一覧	35

消防団	35
人口・世帯数（町別・年齢階層別）	67～80
人口・世帯数（年次別）	12～13
人口集中地区（DID）	10
人口推移	9,11
人口動態	11
新設住宅の着工戸数・床面積	28
水道配水量	主な社会指標,34
水道普及状況	34
生活排水	34
製造品出荷額	22,23
児童・生徒数	54～57
積雪量	8
世帯人数	主な社会指標
専業別農家数	18
総人口・世帯の推移	9

た行

チャーター便	31
中学校学級数	56
中学校生徒数	54,56
町別・年齢階層別人口・世帯数	67～80
通信関連の年間消費支出額	33
月別気象	8
月別死亡者数	39
DID（人口集中地区）	10
転出	主な社会指標,11
転入	主な社会指標,11
道路状況	29
頭羽数	19
都市ガス供給戸数および使用量	34
都市計画区域	6
都市公園状況	30
都市宣言	84
図書館利用状況	58
土地区画整理事業執行状況	30
鳥取港利用状況	31
鳥取砂丘コナン空港乗降客数	31
鳥取砂丘コナン空港国際チャーター便運航状況	31
鳥取市民憲章	85
鳥取の天気日数	8

な行

認定こども園	57
年間商品販売額	24～26
年次別気象	8
年次別人口・世帯数	12,13

年平均1ヵ月間の収支合計	36
年平均消費者物価指数	37
年齢（3区分）別人口	9
農家人口・農業就業者・農業就業人口	18

は行

背景	1
バス利用客数	33
犯罪件数	主な社会指標,35
副議長	82
副市長	81
物価	37
平成の名水	65
保育所の概況	40

ま行

名水	65
名木	66
名誉市民	4
面積	7

や行

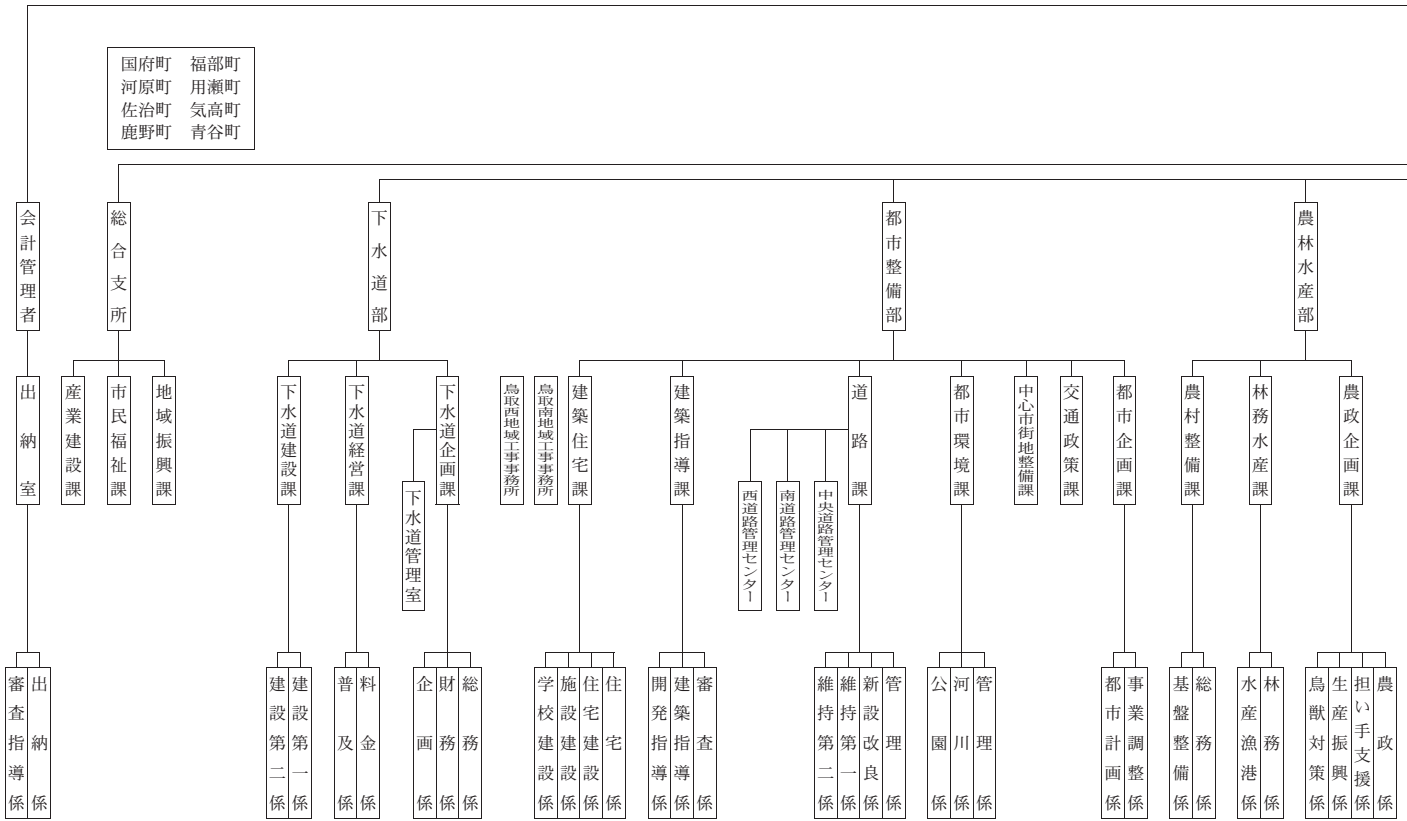
有効求人者数・求人数・求人倍率	36
誘致企業	17
要介護認定	42
養護老人ホーム	44
幼保連携型認定こども園	57
幼稚園	57
用途別床面積	28
予算	主な社会指標,14

ら行

離婚	主な社会指標
略年表	2,3
歴代議長	82
歴代市長	81
歴代収入役	81
歴代助役（副市長）	81
歴代副議長	82

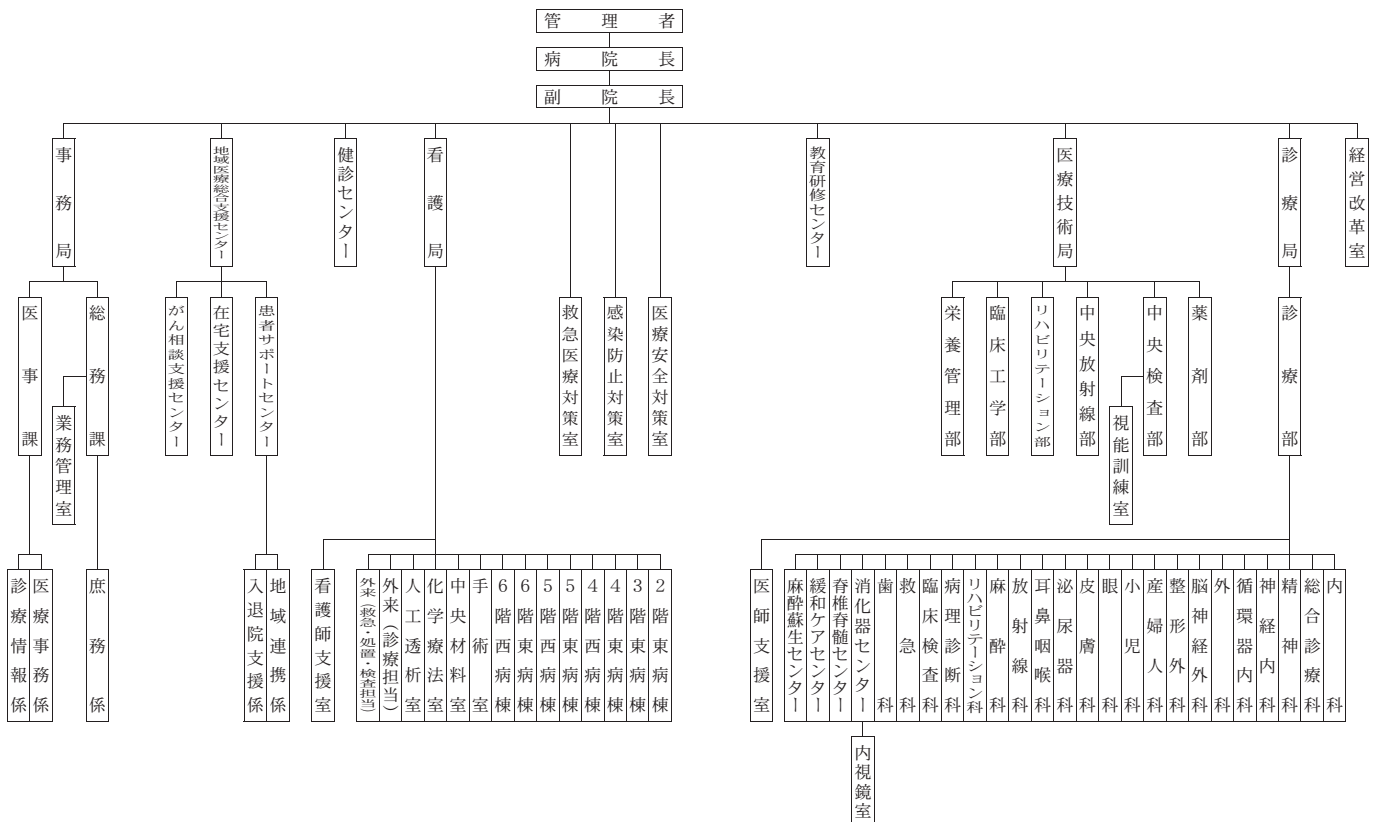
鳥取市行政組織図

(令和3年4月1日現在)



(議会・教育委員会・監査委員・公平委員会・選挙管理委員会・農業委員会・公営企業)

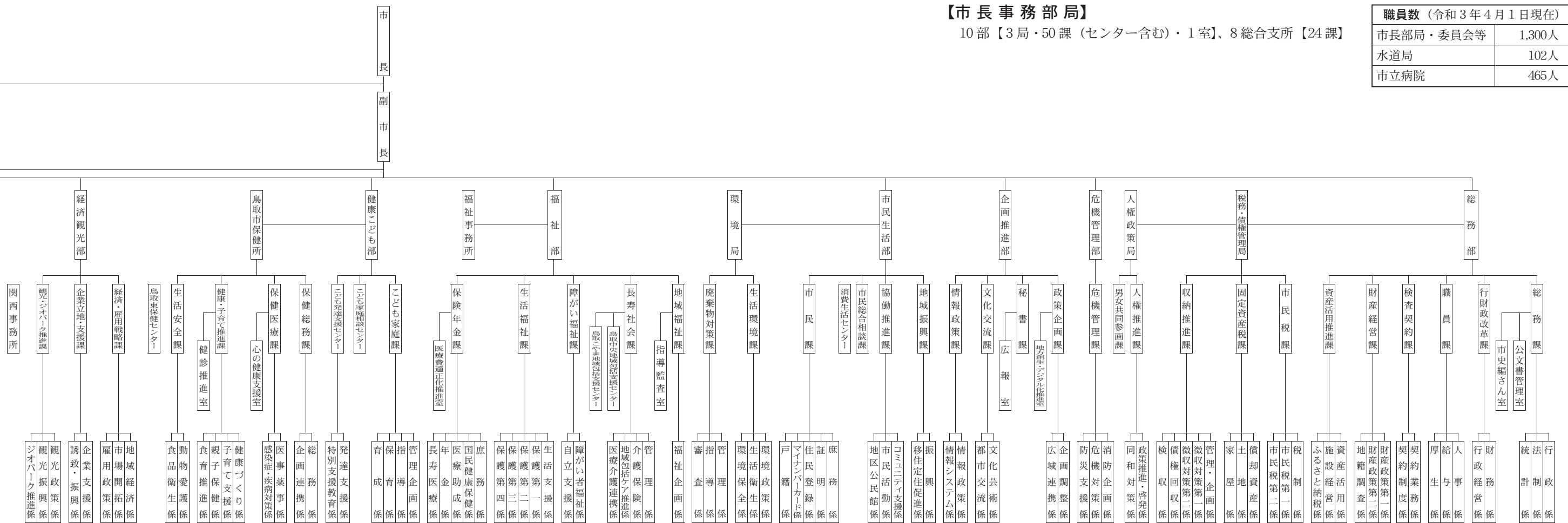
【鳥取市立病院】



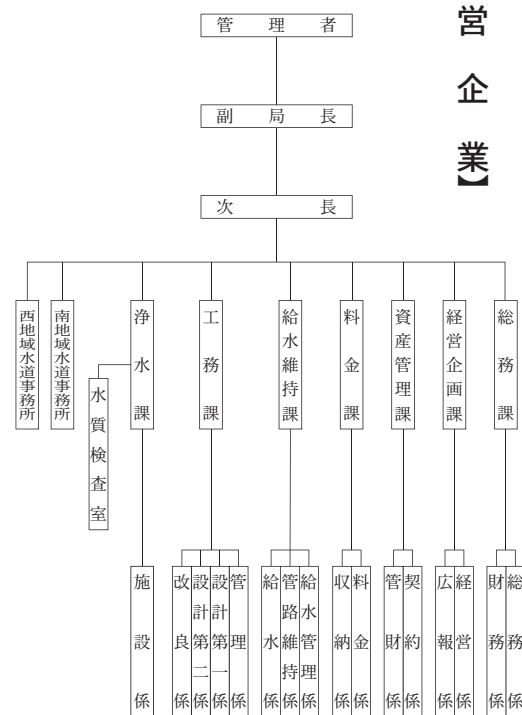
【市長事務局】

10部【3局・50課（センター含む）・1室】、8総合支所【24課】

職員数（令和3年4月1日現在）	
市長部局・委員会等	1,300人
水道局	102人
市立病院	465人



【水道局】



【公営企業】

【農業委員会】



【選挙管理委員会】



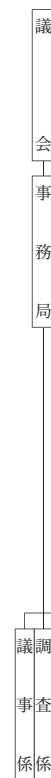
【公平委員会】



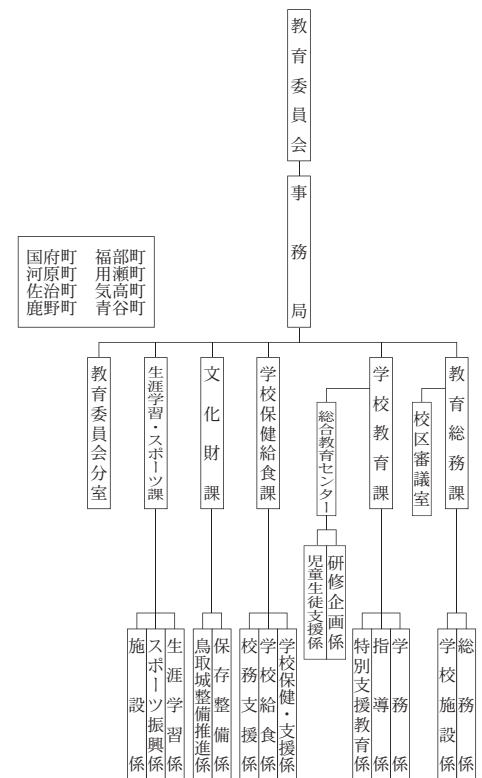
【監査委員】



【市議会】



【教育委員会】



2021 市 勢 要 覧

編集・発行 鳥取市総務部総務課
鳥取県鳥取市幸町71番地
☎ (0857) 30-8104

令和3年(2021)8月発行

この市勢要覧は1部480円です。