

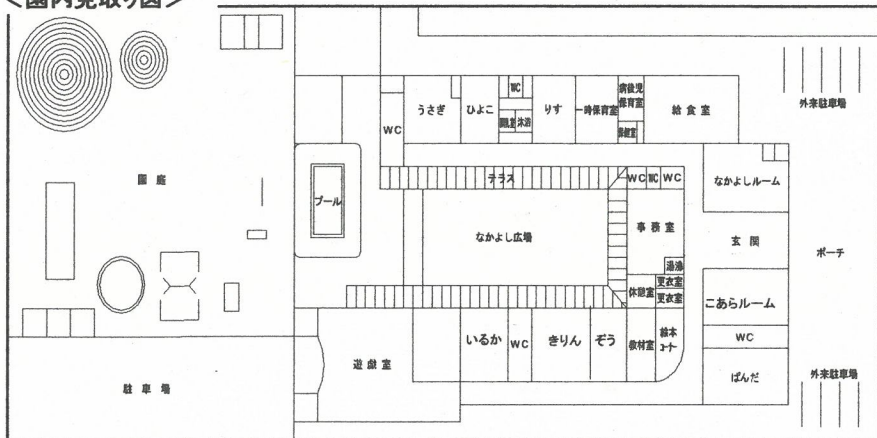
# ☆ 年間行事



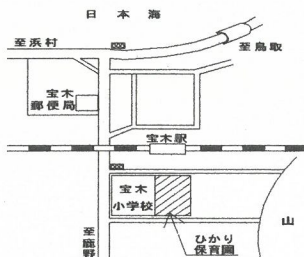
4月	入園式・保護者会総会
5月	子どもの日の集い・尿検査(以上児)・親子遠足
6月	内科健診・歯科検診・プール開き・保護者会環境整備・自由参観日 じゃが芋掘り(小学校交流)・ひかりゲンキッズデー
7月	七夕まつり・ひかり夏祭り・ひかりゲンキッズデー・小学1年生との交流 個人懇談
8月	プール納め・プール参観
9月	ミニ運動会(未満児)お楽しみ運動会(以上児)・総合避難訓練・ひかりゲンキッズデー
10月	ひかりゲンキッズデー・徒歩遠足・祖父母参観
11月	内科健診・6歳臼歯講演会・花植え交流・ガイナレレ公園遊び・バス遠足(4, 5歳児)
12月	生活発表会・クリスマス会・ひかりゲンキッズデー・小学校交流
1月	新年子ども会・ひかりゲンキッズデー・保育参観及び講演会
2月	節分集会・体験入学(小学校)・個人懇談・サケの放流・ひかりゲンキッズデー
3月	春の集い・お別れ会・保護者会環境整備・保護者会役員選出・卒園式

※ 毎月の行事 … 誕生会・身体測定・つくしんぼの会・つばさ号・にじいろの会  
交通安全指導・避難訓練・防犯訓練(隔月)

## <園内見取り図>



## <園周辺地図>



☆規模  
敷地面積 5,382,92㎡  
建物面積 1,483,87㎡



令和5年度

# ひかり保育園 要覧

えがおかがやくひかりっこ



## \* ひかり保育園 園歌 \*

きしやが みえるよ ほうぎえき  
みんなのえがおが かがやくよ  
ゆめがいっぱい ひかりほいくえん

こすもす あじさい みずほみち  
みんなの うたごえ きこえるよ  
げんきがいっぱい ひかりほいくえん

みんなで あそぶと たのしいな  
けんかも するけど ともだちだ  
ゆめがいっぱい ひかりほいくえん  
ひかりほいくえん



## 鳥取市立 ひかり保育園

〒689-0216 鳥取市気高町宝木 937

TEL・FAX (0857)82-0508

★ 名 称 鳥取市立 ひかり保育園

★ 所 在 地 鳥取県鳥取市気高町宝木 937

★ 設 置 主 体 鳥取市

★ 環 境 JR宝木駅から200m程南下した地点にあり、海、山など自然に恵まれ、小学校と隣接している。

★ 沿 革



昭和23年9月 宝木小学校の一部を借用し幼稚園を開設 定員100名

昭和27年3月 児童福祉法39条に規定する認可保育所となる

昭和27年7月 保育所建設落成 宝木村立ひかり保育所 定員60名

昭和30年7月 5町村合併により、気高町立ひかり保育所  
定員65名 所長は町長(田中政雄)兼務  
定員150名

昭和54年4月 就学前5歳児宝木幼稚園に收容 定員90名

昭和59年4月 定員110名

平成元年4月 定員120名

平成8年4月 1歳児保育開始

平成12年4月 定員60名

平成13年4月 0歳児(6ヶ月より)保育開始 土曜午後保育、延長保育、一時保育開始  
定員90名

平成16年11月 鳥取市と合併

平成17年4月 宝木幼稚園とひかり保育所が統合し、鳥取市立ひかり保育園となる  
定員120名

平成17年11月 新園舎で保育開始

平成18年4月 定員100名

平成20年4月 定員90名 0歳児(4ヶ月より)

平成26年6月 園庭芝生化

★ 組織・運営



★ 定 員 90名(生後5ヶ月から就学前までの乳幼児)

★ 職 員 構 成 園長1人・副園長1人・保育士14人  
調理員4人・看護師1人・嘱託医2人

★ 保育体制と園児数

ひよこ(0歳)	りす(1歳)	うさぎ(2歳)	21	51
2	8	11		
ぱんだ(3歳)	きりん(4歳)	いるか(5歳)	30	
7	14	9		

(令和5年5月1日現在)



\* 一時保育事業 \* 病後児支援センター「たんぼぼ」

★ 保育時間と休日

○開園時間 午前7時～午後7時  
(午後6時～7時 延長保育)

○休 日 日曜日・祝祭日・年末年始(12月29日～1月3日)

★ 保 育



★ 保 育 理 念

「ひかり、かがやく 鳥取の子どもたち！」  
～笑顔いっぱい 未来に向かって～

★ 保 育 方 針

園と家庭、地域が連携し、子どもの成長、発達を大切にしながら、心身ともに健康で情緒が安定する環境の中、「生きる力」を育む

★ 保 育 目 標

「心身ともに健康でたくましい えがおかがやく ひかりっこ」の育成  
～生活や遊びの中で、人との関わりを通して～

★ 目 指 す  
★ 子 ども の 姿

- \* 生活に必要な生活習慣や態度を身に付けた子
- \* 生活や遊びに主体的に関わる子
- \* 健康な心と体を育む子
- \* 自分の思いを伝え、人の話が聞ける子



★ 今年度の重点目標

人との関わりの中で、健康な体を育む保育の展開(体づくり)  
～友達と一緒に楽しい！嬉しい！できた！等、意欲や達成感の経験を積み重ねていく中で～



★ 特色ある保育

- ◎自分たちの住んでいる地域に出かけ、地域を知り親しみを持つ
- ・地域の自然に触れ、園周辺を探索し発見する。  
(園外保育、隣接している小学校校庭の活用 等)
- ・幅広い世代の人と挨拶を交わし、様々な人との出会いや触れ合いを大切にする。  
(ふれまちさんとの交流、鮭の放流、小学校との交流 等)

