

---

---

保 險 者

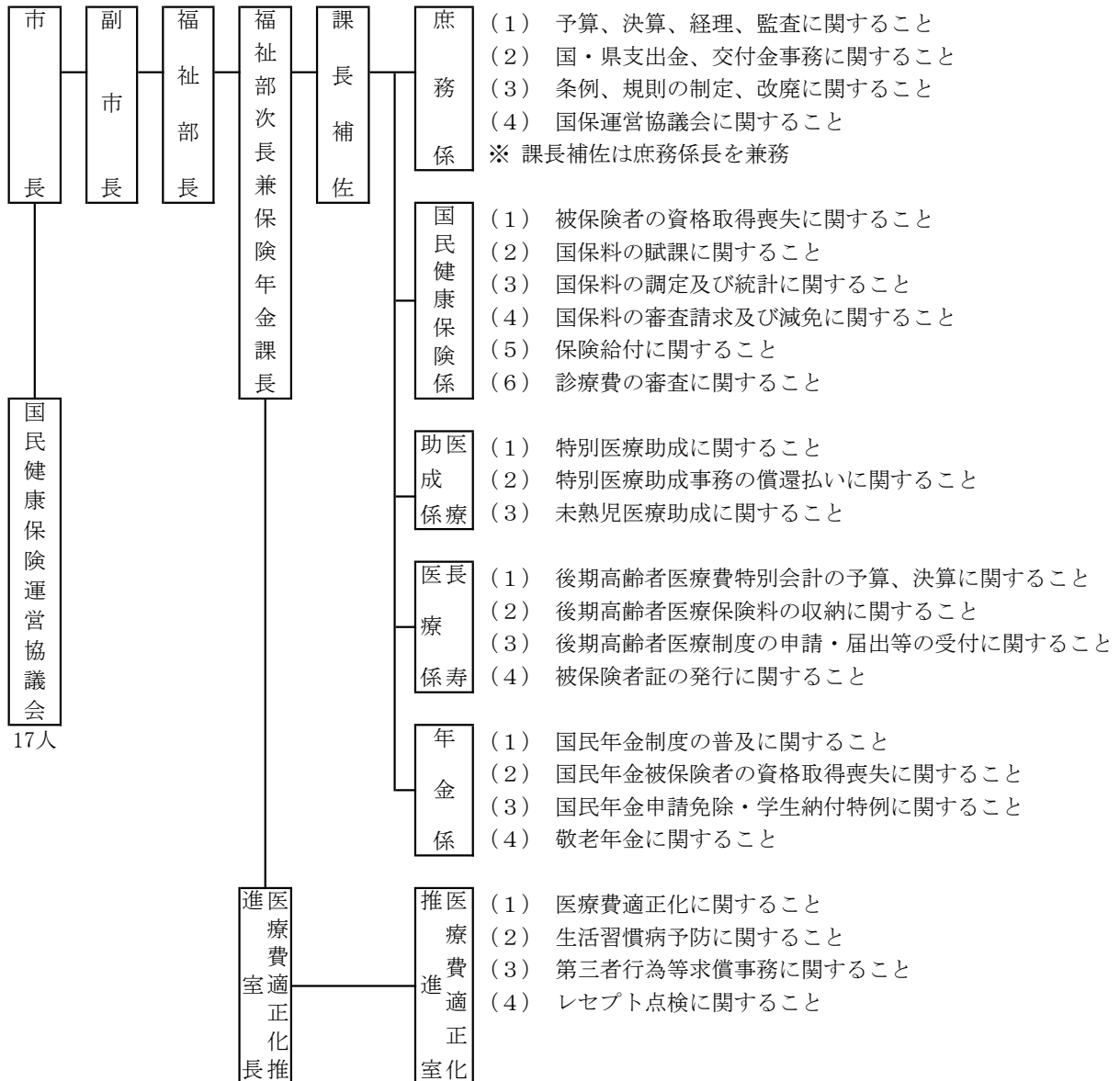
---

---



## 2 保険者

(1) 事務機構及び分掌事務（令和3年4月1日現在）



### ◇係別職員数

	主査	係長	主幹	主任	主事	会任	計
課長	-	-	-	-	-	-	1
医療費適正化推進室長	-	-	-	-	-	-	1
課長補佐	-	-	-	-	-	-	1
庶務係	-	-	-	1	1	-	2
国民健康保険係	-	1	1	2	6	2	12
医療助成係	-	1	-	2	-	-	3
長寿医療係	-	1	-	1	2	1	5
年金係	1	-	-	-	2	1	4
医療費適正化推進室	-	-	-	-	1	6	7
計	1	3	1	6	12	10	36

※平成24年4月1日付け機構改革に伴い、国民健康保険料の徴収・検収業務（嘱託収納員含む）は、徴収課へ移管した。

※平成26年6月1日付け機構改革に伴い、課内に医療費適正化推進室を設置した。また、債権管理・検収業務は、徴収課から債権管理課へ移管した。

※平成27年4月1日付け機構改革に伴い、課内に健診推進室を設置した。

※平成29年4月1日付け機構改革に伴い、課内の健診推進室は、中央保健センターへ移管した。

(2) 鳥取市国民健康保険運営協議会

① 委員構成（17名）

被保険者を代表する委員	5名
国民健康保険医又は国民健康保険薬剤師を代表する委員	5名
公益を代表する委員	5名
被用者保険等保険者を代表する委員	2名

② 運営協議会の開催状況（最近2か年間の状況）

開催年月日		諮問事項及び答申内容等	審議結果等
令和元年度	第1回 令和元年8月22日	<ul style="list-style-type: none"> <li>平成30年度鳥取市国民健康保険費特別会計歳入歳出決算見込について</li> <li>令和元年度国民健康保険事業の状況について</li> <li>令和元年度国民健康保険事業計画について</li> </ul>	報告
	第2回 令和2年1月23日	<ul style="list-style-type: none"> <li>報告事項 (1) 令和元年度国民健康保険費特別会計歳入歳出決算見込について</li> <li>諮問事項 (1) 令和2年度国民健康保険料費特別会計歳入歳出予算(案)について</li> <li>(2) 令和2年度国民健康保険料率について</li> </ul> <p>※ 国保事業運営に対する答申（令和2年1月29日）</p>	原案どおり
令和2年度	第1回 令和2年8月20日	<ul style="list-style-type: none"> <li>令和元年度鳥取市国民健康保険費特別会計歳入歳出決算見込について</li> <li>令和2年度国民健康保険事業の状況について</li> <li>令和2年度国民健康保険事業計画について</li> </ul>	報告
	第2回 令和3年1月21日	<ul style="list-style-type: none"> <li>報告事項 (1) 令和2年度国民健康保険費特別会計歳入歳出決算見込について</li> <li>(2) 令和3年度国民健康保険事業に関する主な改正点について</li> <li>諮問事項 (1) 令和3年度国民健康保険料賦課限度額について</li> <li>(2) 令和3年度国民健康保険料率について</li> <li>その他 (1) オンライン特定保健指導について</li> <li>(2) 第2期鳥取県国民健康保険運営方針(案)について</li> </ul> <p>※ 国保事業運営に対する答申（令和3年2月3日）</p>	原案どおり