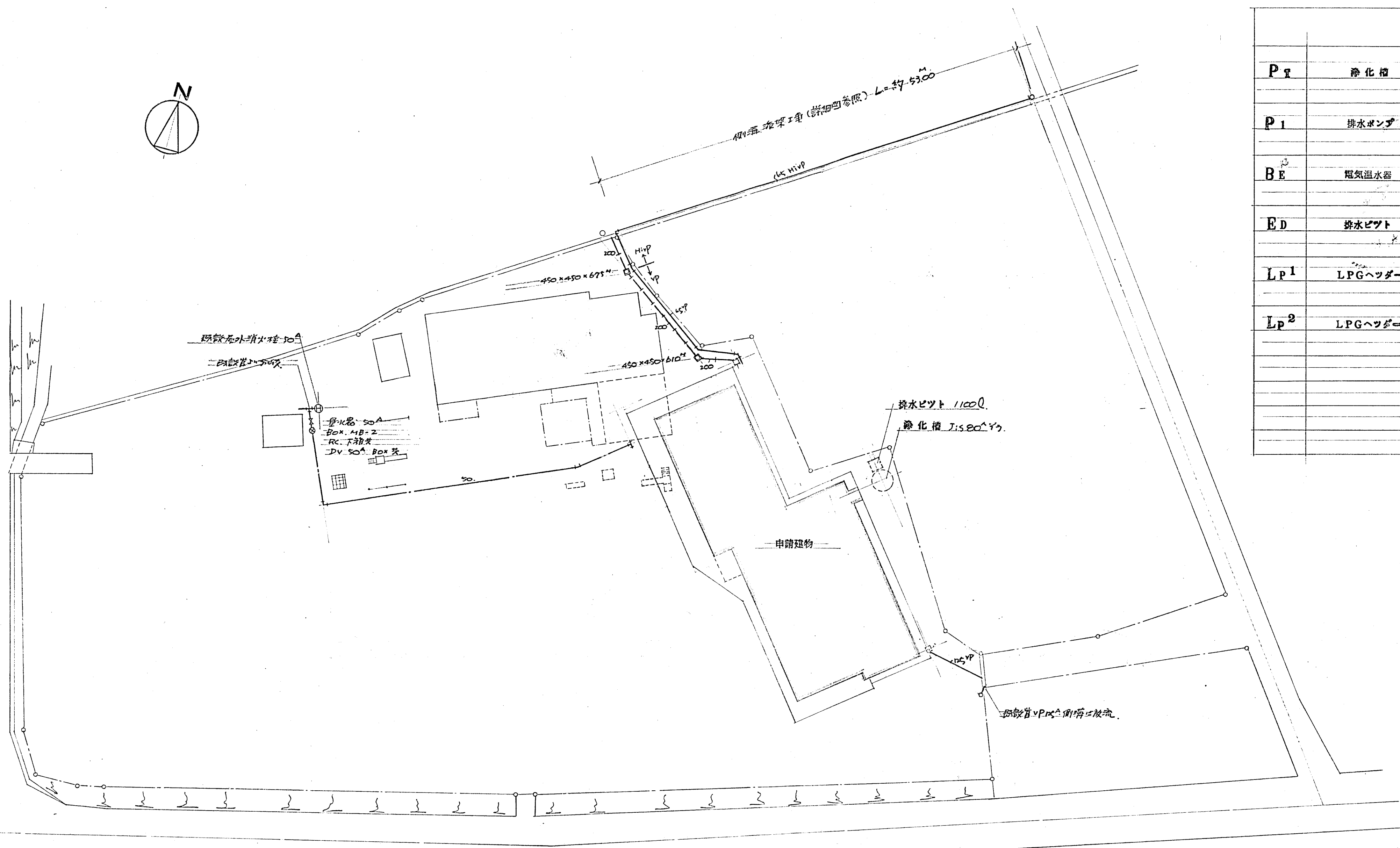
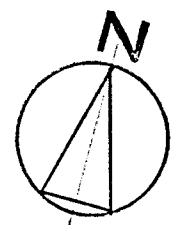


鳥取市就業改善センター新築工事 機械設備

NO		SCALE	DATE	
		
		CHECK	DRAW	CODE

赤山建築設計事務所 1級建築士登録第30102号
赤山善男

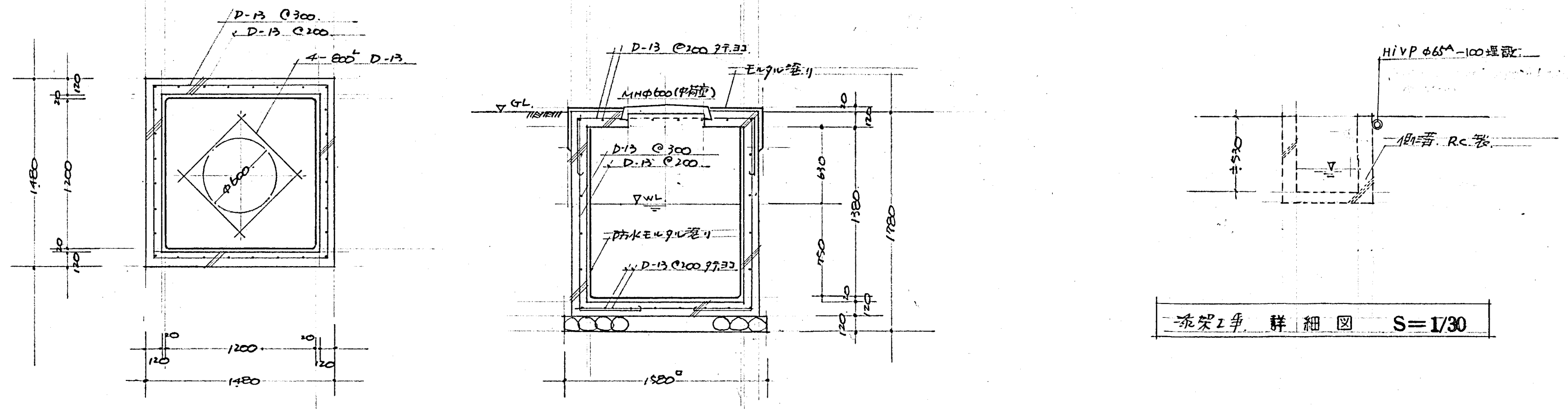


機械器具表				
P2	浄化槽	FRP製 J:580x470 S:1176m ³ 707-250/44x200	1	
		1φ-100V RC基礎、スラブ厚 4H(中荷重型)		
P1	排水ポンプ	(浮上型) 50A x 100ℓ/min x 9.2m x 0.4kW 1φ-100V	2	
		(受面サイズ付) 4-7" B.O.F.		
BE	電気温水器	50ℓ 5A kW 1φ-200V 湯圧調整弁装置	1	
		RC基礎要す		
ED	排水ピット	1100ℓ 1100 ^W x 1200 ^L x 750 ^H (市販) 4Hφ600 要	1	
		(詳細図参照)		
LP1	LPGヘッダー	50 ^K x 1本 圧力調整器他付属品要	1	
		転倒防止70 ^{cm} 付		
LP2	LPGヘッダー	50 ^K x 2本 圧力調整器他付属品要	1	
		転倒防止70 ^{cm} 付		

浄化槽算定表

1. 処理対象人員			
a. 保育所 (類似用途別番号 B. 建築用途 (イ))			
	2人児 80人	職員 9人	計 89人
	N = 89人 x 1/4 = 22.25 ≒ 23人		
b. 集合場 (類似用途別番号 1. 建築用途 (イ))			
	同時収容人員 95人		
	事務職員 2人		計 97人
	N ² = 97人 x 1/2 = 48.5 ≒ 49人		
	N = 72人		
2. 床面積等			
	J:580x470	707-250/44x200	
	1φ-100V		

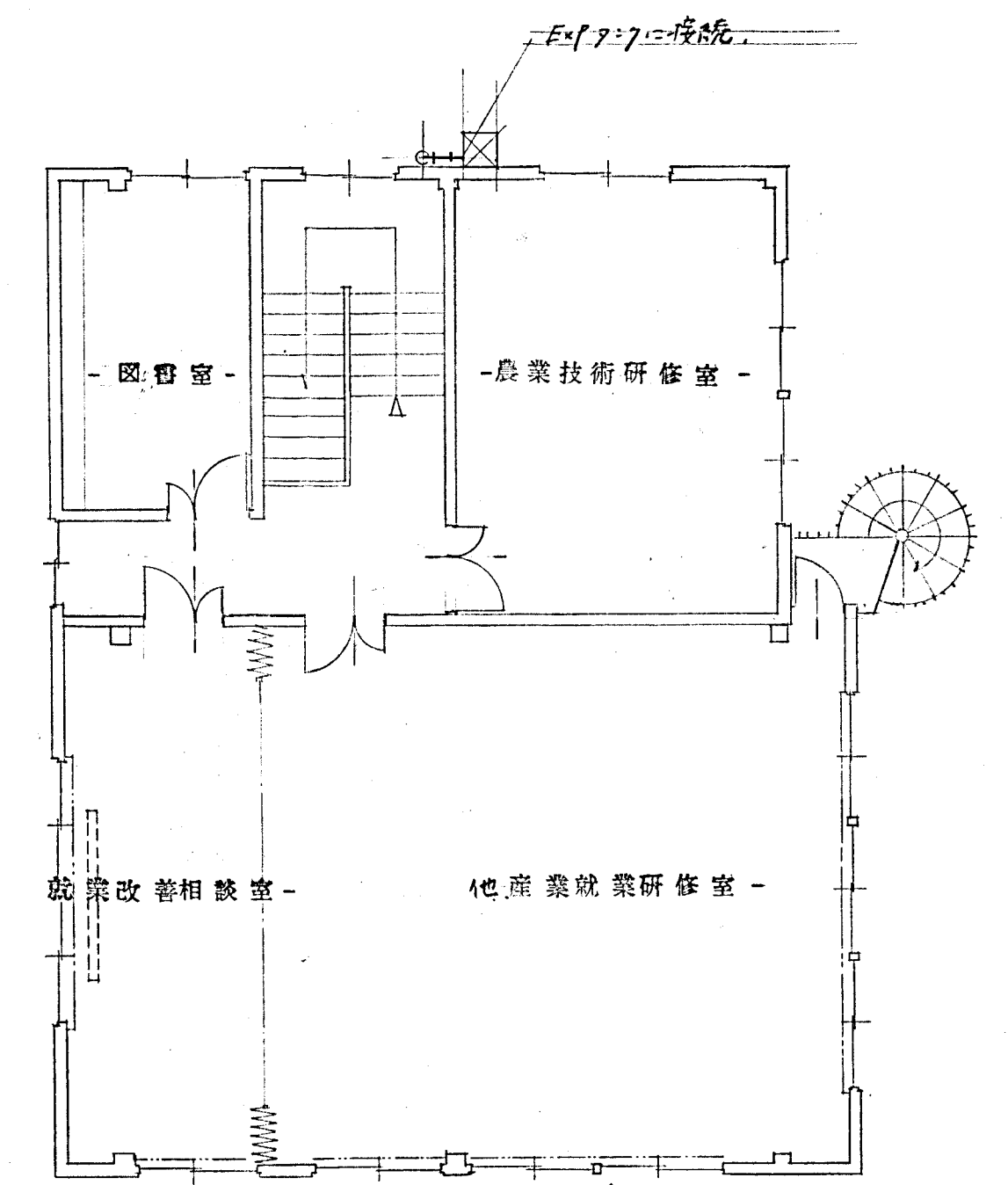
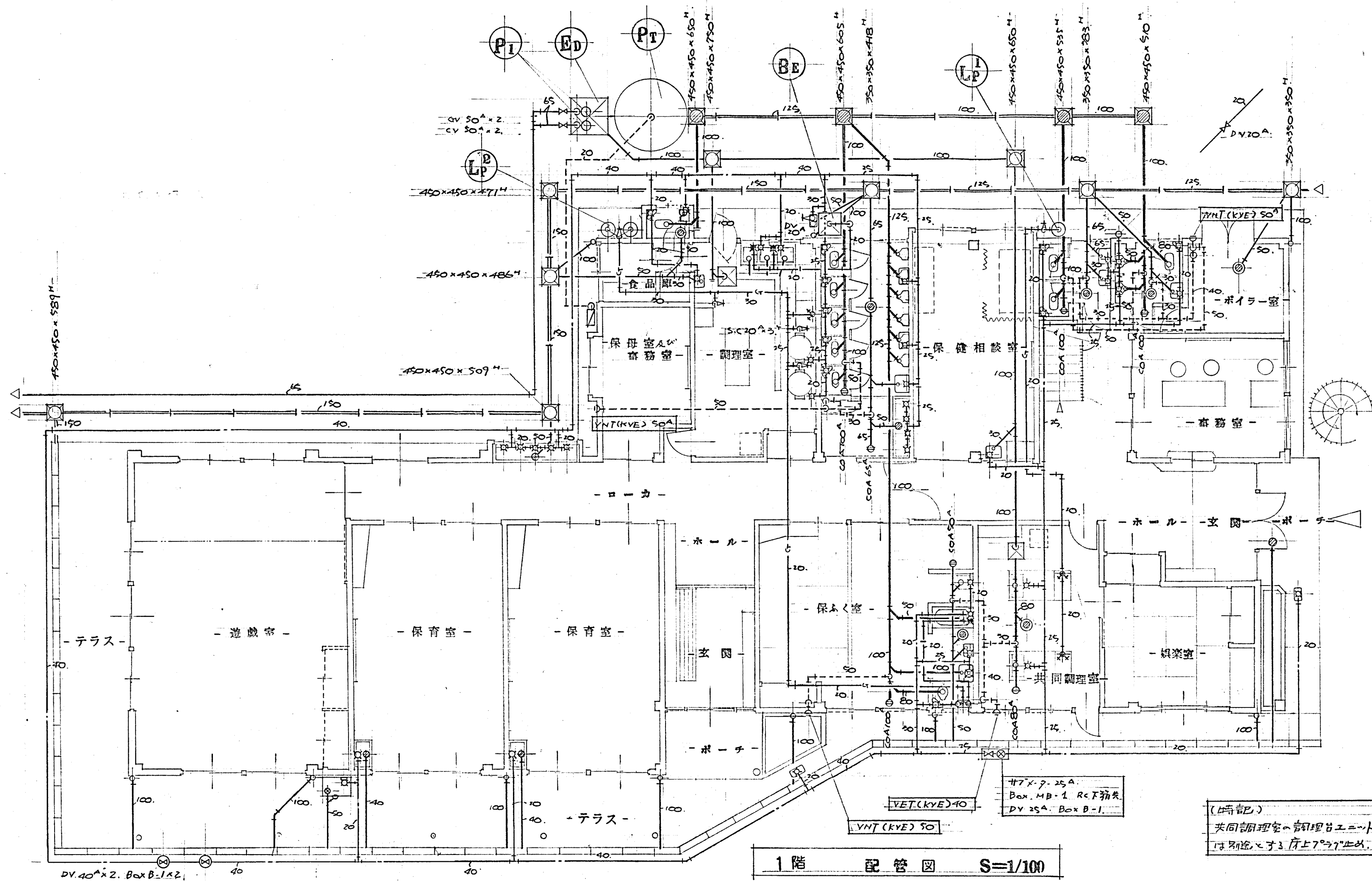
屋外配管図 S=1/300



排水ピット 詳細図 S=1/30

流突工事 詳細図 S=1/30

NO 2/4	鳥取市就業改善センター 新築工事	SCALE S=1/300 S=1/30	DATE ..
M	衛生設備 配管図 詳細図	CHECK DRAW	CODE
赤山建築設計事務所		1級建築士登録第30102号 赤山善男	



(補記)
共同調理室の調理器具エントリ
は別途寸上り図を参照

1階 配管図 S=1/100

2階 配管図 S=1/100

器具表

器具名	仕様	数量	備注
ホーム水栓	T-200 13φ	2	
流しトラップ	KT-14B 40A	2	
化粧鏡	TS119AS12	2	
(保育室)			
ポリバス	P-50FR TM115C, TB55PA, T56, TS110PI	1	
手洗器	L-5D T205, T4A, T22P, TA25AY	1	
化粧鏡	TS119AS3	1	
汚物流し	SK-434, T120AR13, TV150NL, TB2C32, TW450W, TS3DSAY	1	
大便器	C-40 S570, TS570D, TBK32, TC40B, TS3WN75, TS570V13Z, TS116AY	1	
自在水栓	T-31A 13φ	1	
床トラップ	KT-5A 50A	1	
流しトラップ	KT-14B 40A	1	
浴器	PH-85BF 113×72φ LPφ125φ4, GV, SC, 灰	1	
(玄関)			
地下式排水栓	T-27 13φ Box B-3	2	
排水目皿	D B 50A	1	

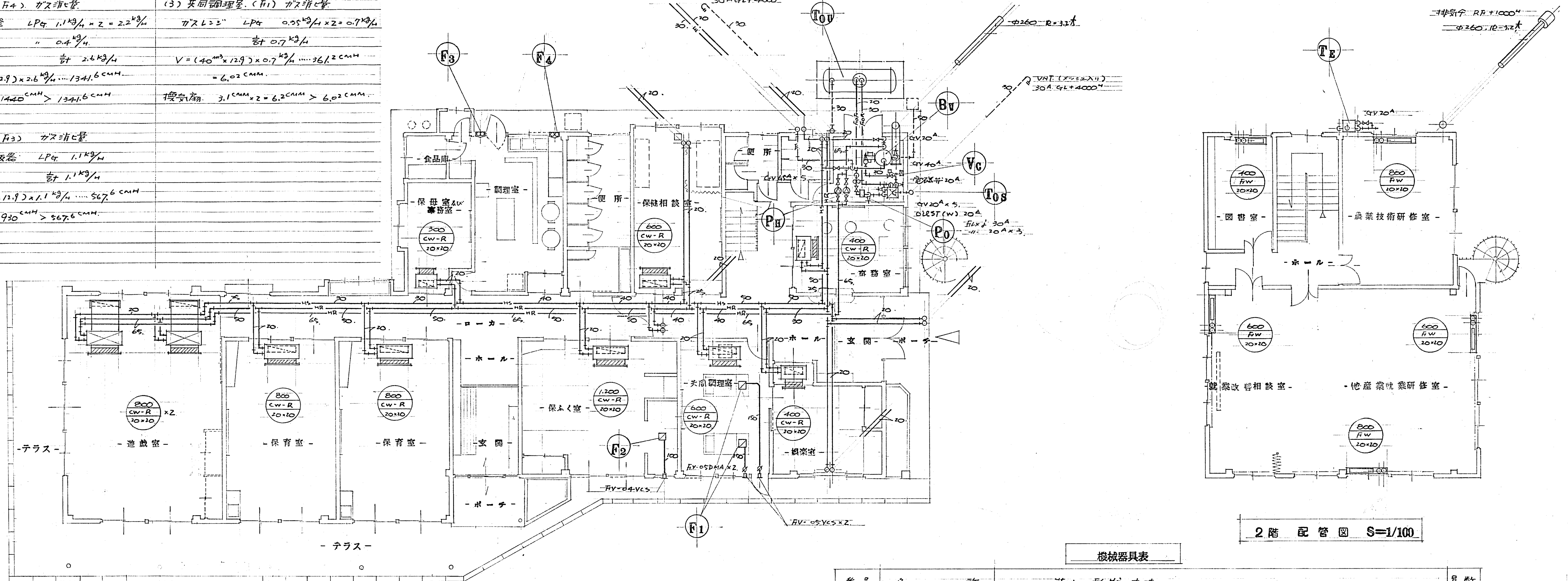
器具名	仕様	数量	備注
ホーム水栓	T-200 13φ	1	
洗面水栓	60x60x900M	1	
排水水栓	KSN-A 50A	1	
オーバー用金物	D B 50A	1	
(調理室, 保健相談室)			
自在水栓	13φ (別添上書)	2	
座付ガスコック	FR ロ 15A (H)	2	
グリストラップ	SK-30M SWS27, 化粧蓋付	1	
洗面器	L-230D T210, T4A, T6P, TS126AS, T9RAY, T8CAY	1	
床トラップ	KT-5A 50A	1	
(セツ- 便所) (トイレ)			
大便器	C-375V S670, TS6H5, TS670MWL32	3	
ストール小便器	U-307 T60P, T61-16, T64FWN	2	
洗面器	L-230D T210, T4A, T6P, TS126AS, T9RAY, T8CAY	2	
化粧鏡	S-1	2	
化粧鏡	TS119AS3	2	
床トラップ	KT-5A 50A	3	
掃除機	SK-322 T23B19, T232N, T222, T9RAY	1	

器具名	仕様	数量	備注
(保育所 便所)			
大便器	C-375V S670, TS6H5, TS670MWL32	1	
大便器	C-103 S570B, TS670FZ, TS40, TB2A32, TBOL32, TS570BY, 3Z, TS116RAY	4	
ストール小便器	U-30B T62-16, T64FWN	6	
自動洗浄装置	S-409B A113, TW409D, TA11Z, T90A-3, T55A, TB27C13	2	
掃除機	SK-322 T23B19, T232N, T222, T9RAY	1	
ホーム水栓	T-200 13φ	4	
床トラップ	KT-5A 50A	1	
流しトラップ	KT-14B 40A	1	
化粧鏡	TS119AS3	4	
(園庭水栓, 便所)			
自在水栓	T-31A 13φ C-2, H-2	4	
自在水栓	T-36R 13φ	2	
座付ガスコック	FR ロ 15A	1	
手洗器	L-5B T205, T4A, T22P, TA25AY, TS126AS	1	
大便器	C-375V S670, TS6H5, TS670MWL32	1	
ホーム水栓	T-200 13φ	5	
床トラップ	KT-5A 50A	1	
流しトラップ	KT-14B 40A	1	
グリストラップ	SK-40M SWS27 上蓋付	1	
手洗器	L-21 T205, T200P, TA25AY, TS126AS	1	

NO 3 4	鳥取市就業改善センター 新築工事	SCALE	DATE
		S=1/100	..
M	衛生設備 配管図 器具表	CHECK	DRAW
赤山建築設計事務所		1級建築士登録第30102号 赤山 善男	

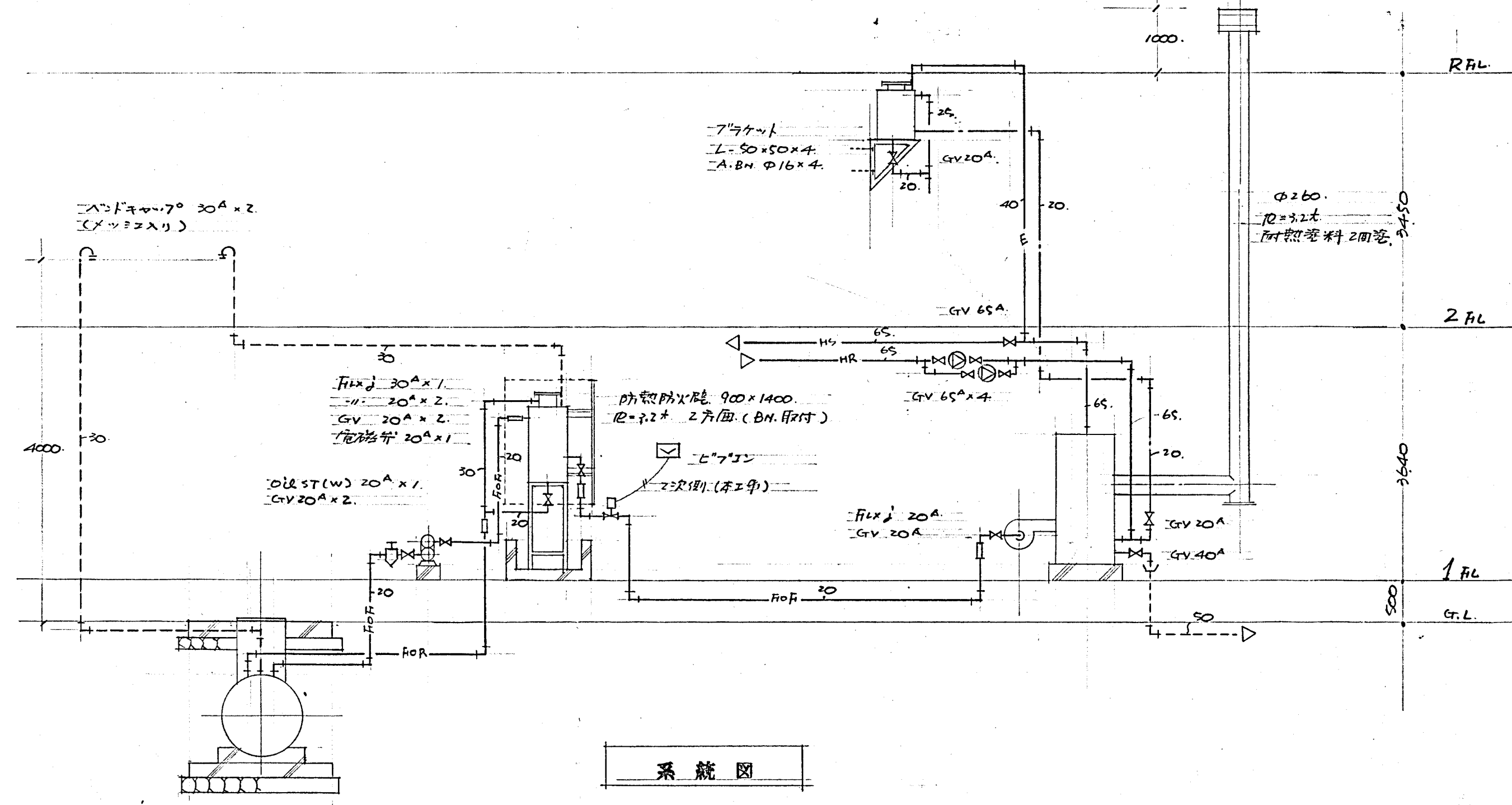
換気計算表

(1) 厨房 (F4) ガス消費量		(3) 共同調理室 (F1) ガス消費量	
ガス回鍋釜	LPガス 1.1 ^{kg} /h × 2 = 2.2 ^{kg} /h	ガスL=2 ^{kg} LPガス 0.35 ^{kg} /h × 2 = 0.7 ^{kg} /h	
ガスコンロ	0.4 ^{kg} /h	計 0.7 ^{kg} /h	
計	2.6 ^{kg} /h	V = (40 ^m × 12.9) × 0.7 ^{kg} /h = 361.2 ^{cm} h	
		= 6.02 ^{cm} h	
V = (40 ^m × 12.9) × 2.6 ^{kg} /h = 1341.6 ^{cm} h		換気扇 3.1 ^{cm} h × 2 = 6.2 ^{cm} h > 6.02 ^{cm} h	
換気扇 1440 ^{cm} h > 1341.6 ^{cm} h			
(2) 厨房 (F3) ガス消費量			
ガス炊飯器	LPガス 1.1 ^{kg} /h		
計	1.1 ^{kg} /h		
V = (40 ^m × 12.9) × 1.1 ^{kg} /h = 567.6 ^{cm} h			
換気扇 930 ^{cm} h > 567.6 ^{cm} h			



2階配管図 S=1/100

1階配管図 S=1/100



系統図

機械器具表

番号	名称	能力・形状寸法	頁数
Bv	温水ボイラー	(16圧) 出力 120,000 kcal/h. 位相面積 3.4 ^m 2. 注水量 205 ^l . ハート-A 摩曲 19.8 ^{kg} /h × 0.2 ^{kw} . 3φ-200V RC基礎共	1
Ph	温水ポンプ	LP型 50 ^A × 210 ^l /min = 20.5 ^m × 1.5 ^{kw} . 3φ-200V	2
Vc	対策窓取器	V-72S. 1φ-100V 2次側電気工事共	1
Te	膨張水箱	BCQ 450 ^m × 450 ^m × 450 ^m 高さ 70 ^m . 7.7 ^{kg} /h ² 共	1
Po	オイルポンプ	20 ^A × 20 ^l /min = 30 ^m × 0.4 ^{kw} . 3φ-200V 防振パッド. RC基礎共	1
Tos	オイルヒーター	180 ^l . 450 ^m × 450 ^m × 900 ^m 0.9 ^{kw} . P-TL 器具 1000 ^m RC基礎. 防油塗. 400 ^l . 防熱防火壁 (R=30) 2片面共	1
Tou	地下オイルタンク	1900 ^l . 付品品 防水JIS規格. RC基礎 27 ^m 共	1
F1	ダクト用換気扇	FV-1BBFL 3.1 ^{cm} h × 2.5 ^{mm} A ^h × 37 ^m 1φ-100V	2
F2	ダクト用換気扇	FV-1ABZ 8 ^{cm} h × 24 ^m . 1φ-100V	1
F3	換気扇	FV-25PHZ-C. φ250 × 930 ^{cm} h × 33 ^m 1φ-100V 7E ^{kg} カバ FV-25HB1 共	1
F4	換気扇	(有圧) 位相有型 FV-20MSR-3 φ300 × 1440 ^{cm} h × 50 ^m 1φ-100V 7E ^{kg} カバ FV-20MB1. 防振パッド FV-30955 共	1

NO 4/4	鳥取市就業改善センター 新築工事	SCALE S=1/100	DATE ..
M	暖房設備 換気設備 配管図 機械器具表	CHECK DRAW	CODE
赤山建築設計事務所		1級建築士登録第30102号 赤山 善男	