

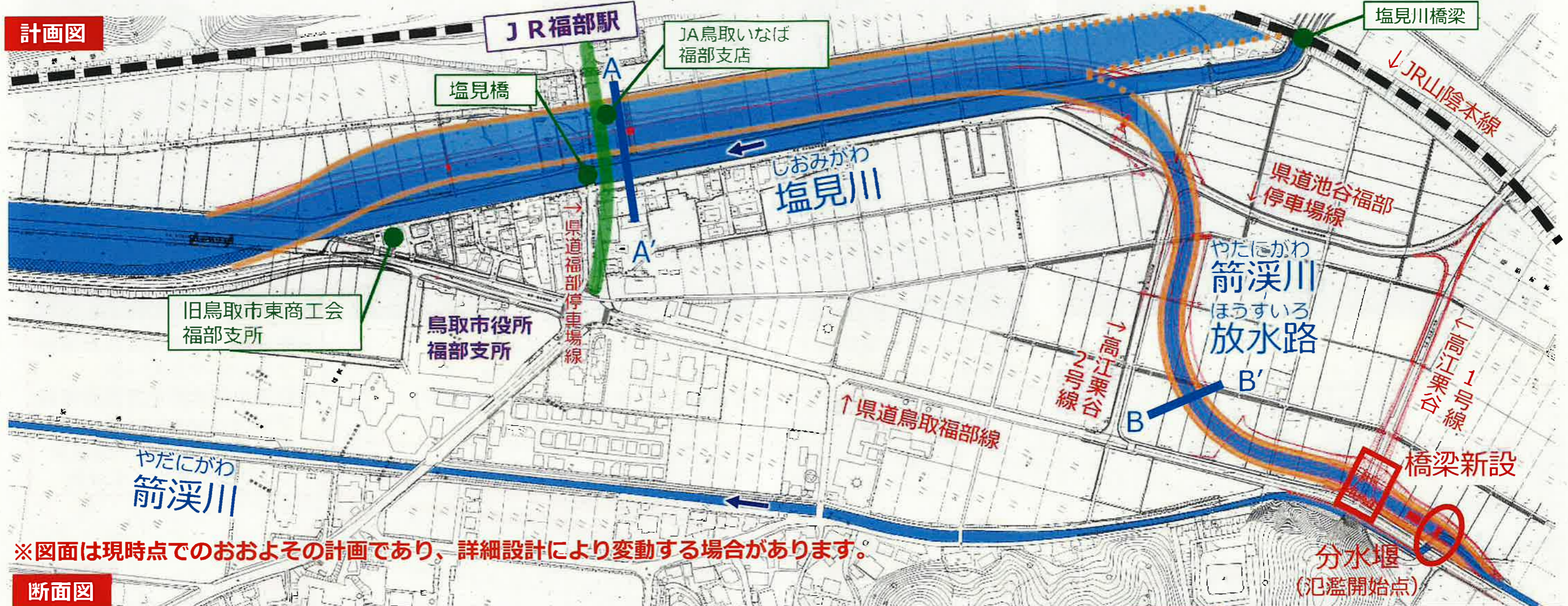
【塩見川河川改修事業（鳥取市東商工会福部支所～JR山陰本線塩見川橋梁）】

【塩見川本川のスケジュール】

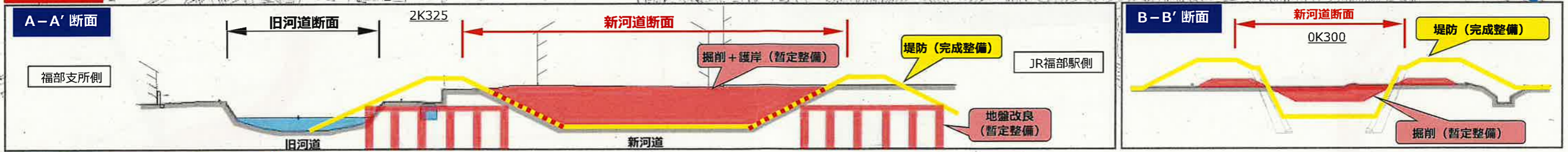
- 今年度から、塩見橋より下流側の河川改修工事に着手しています。（当面は、堤防ができる部分に地盤改良を行います。）
- 福部駅前の道路工事（計画図の緑着色部）については、令和6年度から工事着手する予定です。

【箭溪川放水路のスケジュール】

- 当面は、放水路や影響する道路・橋梁、取水・排水施設に係る設計を行います。
- 令和6年度に用地買収を行い、工事着手する予定です。（令和5年度は田畑を耕作していただいで構いません。）



断面図



スケジュール（現時点）

塩見川本川		箭溪川放水路	
令和4年度	工損事前調査（塩見橋より下流側）、道路・橋梁の設計、用地買収（右岸側の田圃）、工事（塩見橋より下流（右岸側））	令和4年度	放水路の設計、道路・橋梁の設計、取水施設の設計
令和5年度	工損事前調査（塩見橋より上流側）、工事（塩見橋より下流）	令和5年度	道路・橋梁の設計、取水・排水施設の設計、う回路設計、用地測量、補償調査（井戸や資材置き場等）
令和6年度	道路工事に着手 ※引き続き、河川の暫定整備も行います。	令和6年度	用地買収、工事着手

令和4年度 箭溪川合流点より上流側 実施中事業(予定含む)



①水質等調査
西谷技術コンサルタント

②地盤改良(右岸堤防部下)
藤原組 R4.2~R4.11

③地盤改良(右岸堤防部中)
やまこう建設(株) R4.6~R5.3

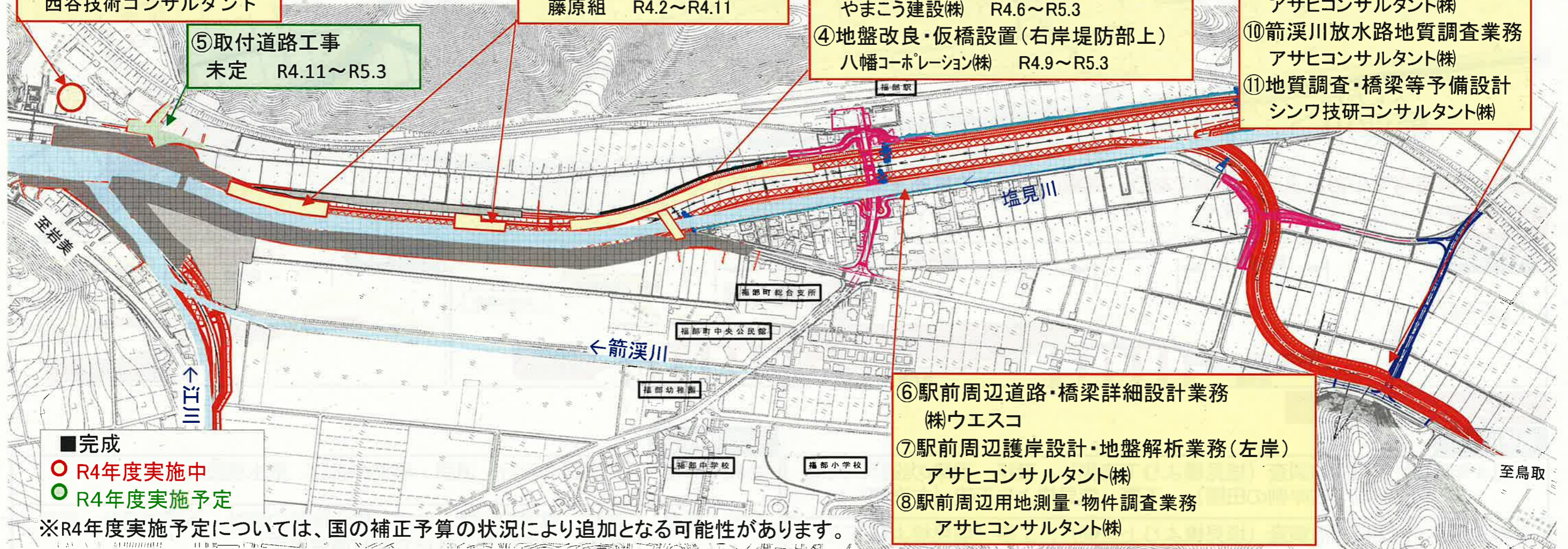
⑨箭溪川放水路測量設計業務
アサヒコンサルタント(株)

⑤取付道路工事
未定 R4.11~R5.3

④地盤改良・仮橋設置(右岸堤防部上)
八幡コーポレーション(株) R4.9~R5.3

⑩箭溪川放水路地質調査業務
アサヒコンサルタント(株)

⑪地質調査・橋梁等予備設計
シンワ技研コンサルタント(株)



■完成

○ R4年度実施中

○ R4年度実施予定

※R4年度実施予定については、国の補正予算の状況により追加となる可能性があります。

⑥駅前周辺道路・橋梁詳細設計業務
(株)ウエスコ

⑦駅前周辺護岸設計・地盤解析業務(左岸)
アサヒコンサルタント(株)

⑧駅前周辺用地測量・物件調査業務
アサヒコンサルタント(株)