



広さ：368㎡(バレーボールコート1面分)
※公式試合での使用は不可

災害時の避難所としても
体育館の近くには、過去に水害が発生したことがある大路川があることから、メインアリーナなどの主要施設を浸水しない2階部分に設けました。そのほかにも、国道53号線から直接施設へ出入りできるスロープや防災備蓄倉庫を設け、災害時に避難所として活用できる施設としています。

災害時の避難所としても

特に、体育館正面のコミュニティ広場は、人工芝でクッション性が高く、子どもにもやさしく、のびのび動ける遊び場として、また交流や憩いの場としても利用できます。

このように、スポーツ活動を楽しめるだけでなく、にぎわいの拠点施設としてもリニューアルした鳥取市民体育館エネトピアアリーナへぜひお越しください。

施設の構造と設備

鳥取市民体育館エネトピアアリーナは3階建てで、1階部分はピロティ(建物の柱だけで構成された空間)構造とし、フットサルコートやスケートボード場、コミュニティ広場があります。2階には、メインアリーナや研修室、トレーニングルームのほか新たにサブアリーナを設けました。3階には、観客席や会議室があります。また、更衣室・シャワー室、授乳室、キッズコーナーやエレベーターもあり、障がいのある人や高齢者、乳幼児連れの人などにも配慮した誰もが使いやすい施設となっています。

2階



プロジェクトを備え、多目的な研修に利用できます



軽い運動から本格的な筋力トレーニングができる最新の機器を配備しています



広さ：2,147㎡(バレーボールコート3面分)
観客席：472席
(車いす用観覧スペース4席)

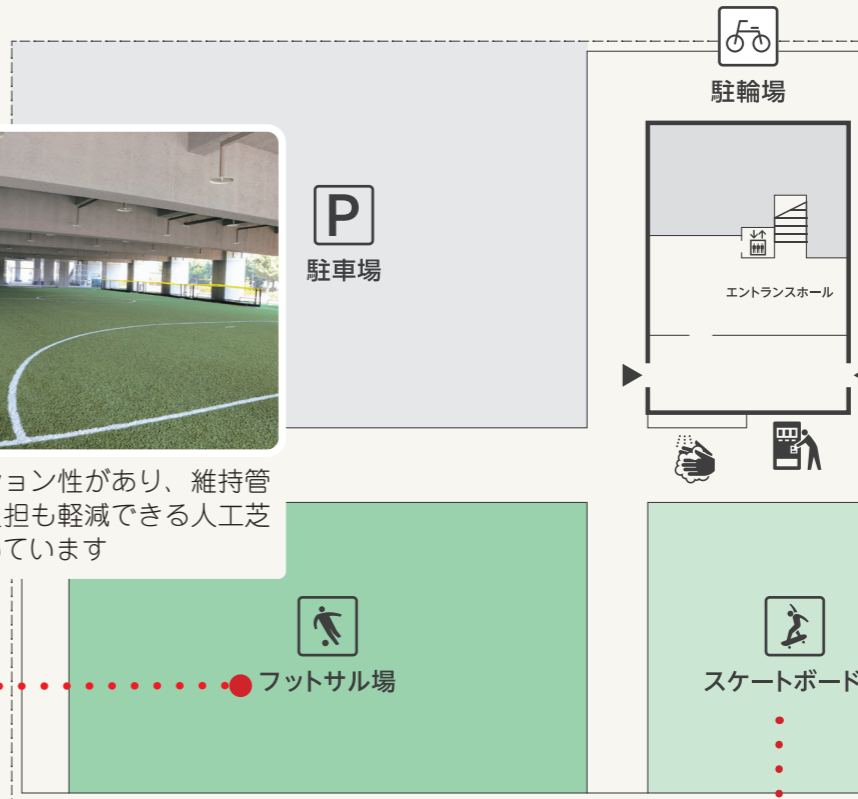
3階

3階には、メイン・サブアリーナの観客席や会議室などがあります

1階



クッション性があり、維持管理の負担も軽減できる人工芝を敷いています



子どもの遊び場、マルシェなどイベント会場として利用できます



複数のセクション(器具)を設け、初心者から経験者まで楽しめます

オープン記念イベント「スポーツクリニック」参加者募集

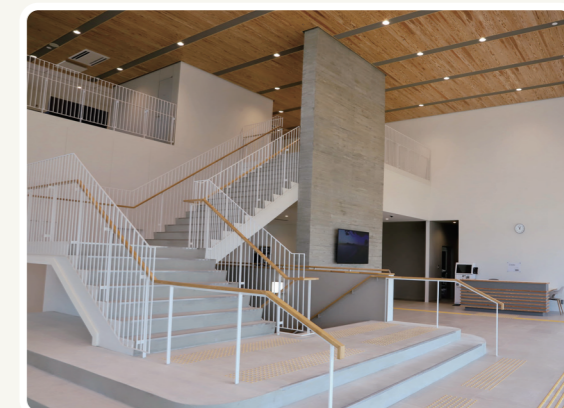
とき 6月3日(土) 13:30～ ※要予約 ところ メインアリーナ、サブアリーナ
申込期限 5月12日(金) (申込多数の場合は抽選)
内容 各スポーツの著名な指導者に技術を学んだり、一緒に競技を楽しみます。



	バレーボール	バドミントン	卓球
対象(経験者のみ)	小学4年生～6年生	小学4年生～中学3年生	
定員	50人	30人	20人
講師(予定)	おおともあい 大友愛さん (ロンドンオリンピック 銅メダリスト)	くりはらあやね 栗原文音さん (リオデジャネイロオリ ピック混合ダブルス5位)	ふじぬまあい 藤沼亜衣さん (シドニー・アテネオリ ンピック出場)

内覧会の開催

開館前に施設を見学できる内覧会を開催します。
とき 5月21日(日)～27日(土)
10:00～12:00、13:00～15:00、17:00～19:00
※予約不要、ご希望の日時に直接お越しください



鳥取県産の智頭杉を活用し、吹き抜け構造で温かみのあるエントランスホール