

令和5年度

予算概要の説明

(水道事業会計・工業用水道事業会計)

鳥取市水道局



## ●水道事業会計

### 予算収支状況

(単位：千円)

区 分		R5当初予算	R4当初予算	増 減		備 考
				金 額	伸び率(%)	
収益的 収 支	収益的 収 入	5,127,162 うち水道料金 3,678,504	5,152,428 うち水道料金 3,677,829	△25,266	△0.5	繰入金(他会計補助金)の 減など
	収益的 支 出	4,973,486 うち減価償却費等 2,533,501	4,892,708 うち減価償却費等 2,506,731	80,778	1.7	電気料金の値上げによる 動力費の増など
	差 引	153,676	259,720	△106,044		
資本的 収 支	資本的 収 入	2,077,910	1,966,033	111,877	5.7	震災対策整備事業に伴う 国庫補助金(交付金)、企 業債等の増など
	資本的 支 出	4,125,393 うち建設改良費 2,772,549	3,988,085 うち建設改良費 2,608,894	137,308	3.4	配水施設整備事業、地域 水道整備事業、震災対策 整備事業に伴う建設改良 費の増など
	差 引	△2,047,483	△2,022,052	△25,431		差引不足額2,047,483千円 は、過年度分損益勘定留 保資金などで補填する
財政規模 (収益的支出 +資本的支出)		9,098,879	8,880,793	218,086	2.5	

## 令和5年度 主要な建設改良事業

### 1 配水施設整備事業 386,457千円 ( R4当初予算 366,988千円 )

#### (1) 配水管網整備

安定給水の確保及び効率的な水運用を目的として管網整備を行う。

河原地域において、江山浄水場系エリア拡大に伴う谷一木第1ポンプ場の整備を行う。

- ・河原町渡一木系(谷一木地内)谷一木第1ポンプ場調整池築造、徳尾系(徳尾地内)配水管布設替ほか

#### (2) 基幹管路耐震化

管路更新(耐震化)計画に基づき、基幹管路のうち耐震性を有していない管路を耐震管に布設替えを行う。

徳尾系送水管の布設替を継続して行う。

- ・服部地内送水管布設その2工事、服部地内送水管路測量設計、用地取得

#### (3) 千代川横断複数化

非常時等におけるバックアップのため千代川を横断する送水管路の複数化を行う。

上町、丸山、面影系送水管の布設を行う。

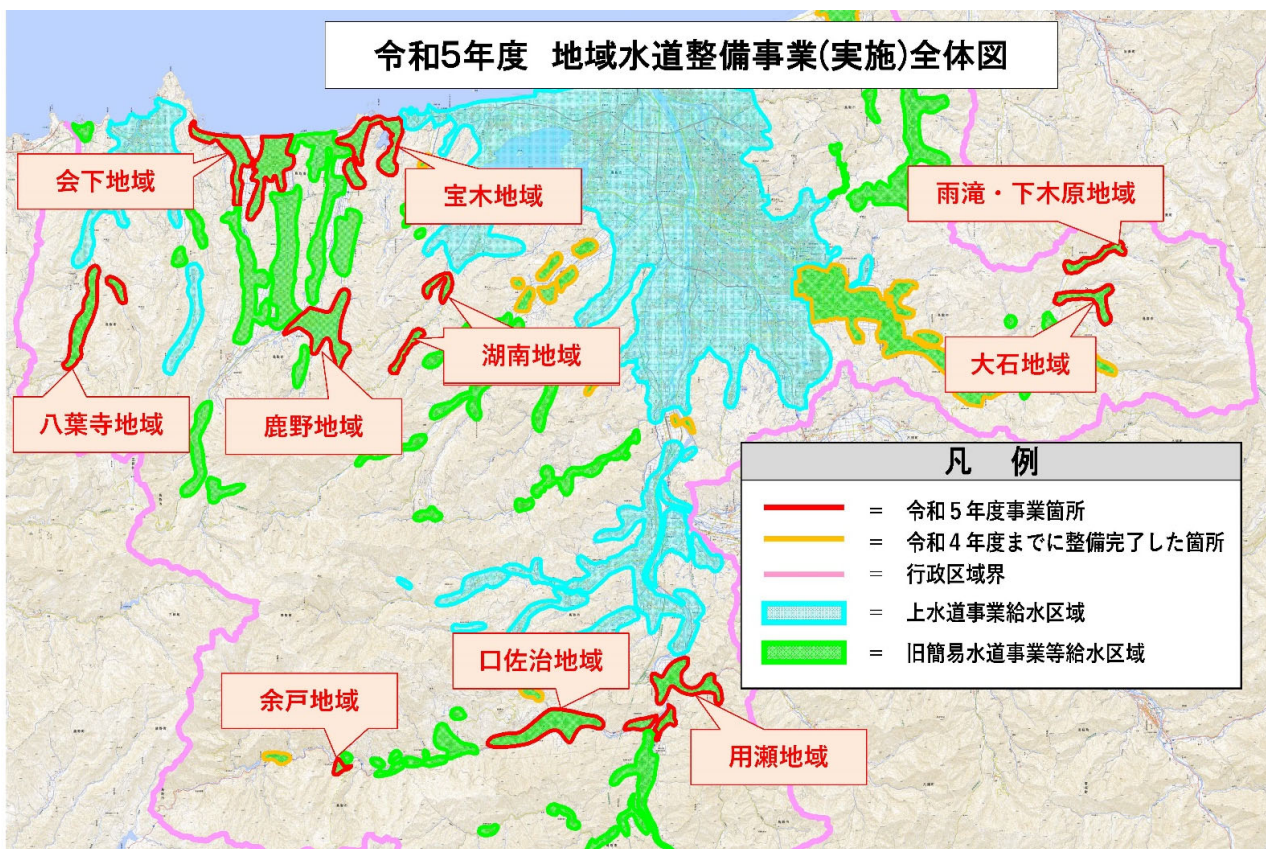
- ・服部地内送水管布設その1工事

### 2 地域水道整備事業 754,194千円 ( R4当初予算 709,414千円 )

平成29年4月に上水道事業へ統合した旧簡易水道地域については、地域水道整備計画に基づき、施設の統廃合、江山浄水場の配水区域拡大のための管路及び施設の整備を行っている。

なお、旧簡易水道地域の管路及び施設の更新については、配水管等改良事業及び諸施設整備事業において行っている。(事業費約1.9億円。地域水道整備事業と合わせて計約9.5億円)

- ・鳥取地域(湖南)、国府地域(雨滝, 下木原, 大石)、用瀬地域(用瀬)、佐治地域(口佐治, 余戸)、気高地域(宝木, 会下)、青谷地域(八葉寺)



### 3 配水管等改良事業 1,285,920千円（R4当初予算 1,222,822千円）

#### （1）震災対策整備事業

##### ・震災時応急給水拠点第2次整備(令和元年度～令和13年度)

2次整備を行う47か所の応急給水拠点、施設において、整備を行う順序を定め、令和元年度から計画的に事業に着手している。

令和5年度は、浜坂小学校、賀露地区公民館、河原中学校、青谷町総合支所ほか計8か所の整備を行う。

##### ・老朽管更新

赤水の発生や破損事故が起りやすい鋳鉄管、ビニル管、鋼管などの老朽管の耐震管への布設替を継続して行う。工事の実施に当たっては、他の事業者が行う工事との同時施工などによりコストの削減を図る。

##### ・水管橋耐震補強

基幹管路及び応急給水管路上の単独水管橋を対象として耐震診断結果を踏まえた耐震補強を行う。

令和5年度から6年度までの2か年の債務負担行為(全体額95,000千円)により、下味野水管橋の耐震補強工事を行う。

##### ・緊急遮断弁設置

大規模な地震により破損した配水管からの水道水の流出を防ぐため、配水池の出口に緊急遮断弁を設置する。

令和5年度は、若葉台配水池と青谷第2配水池に緊急遮断弁を設置する。

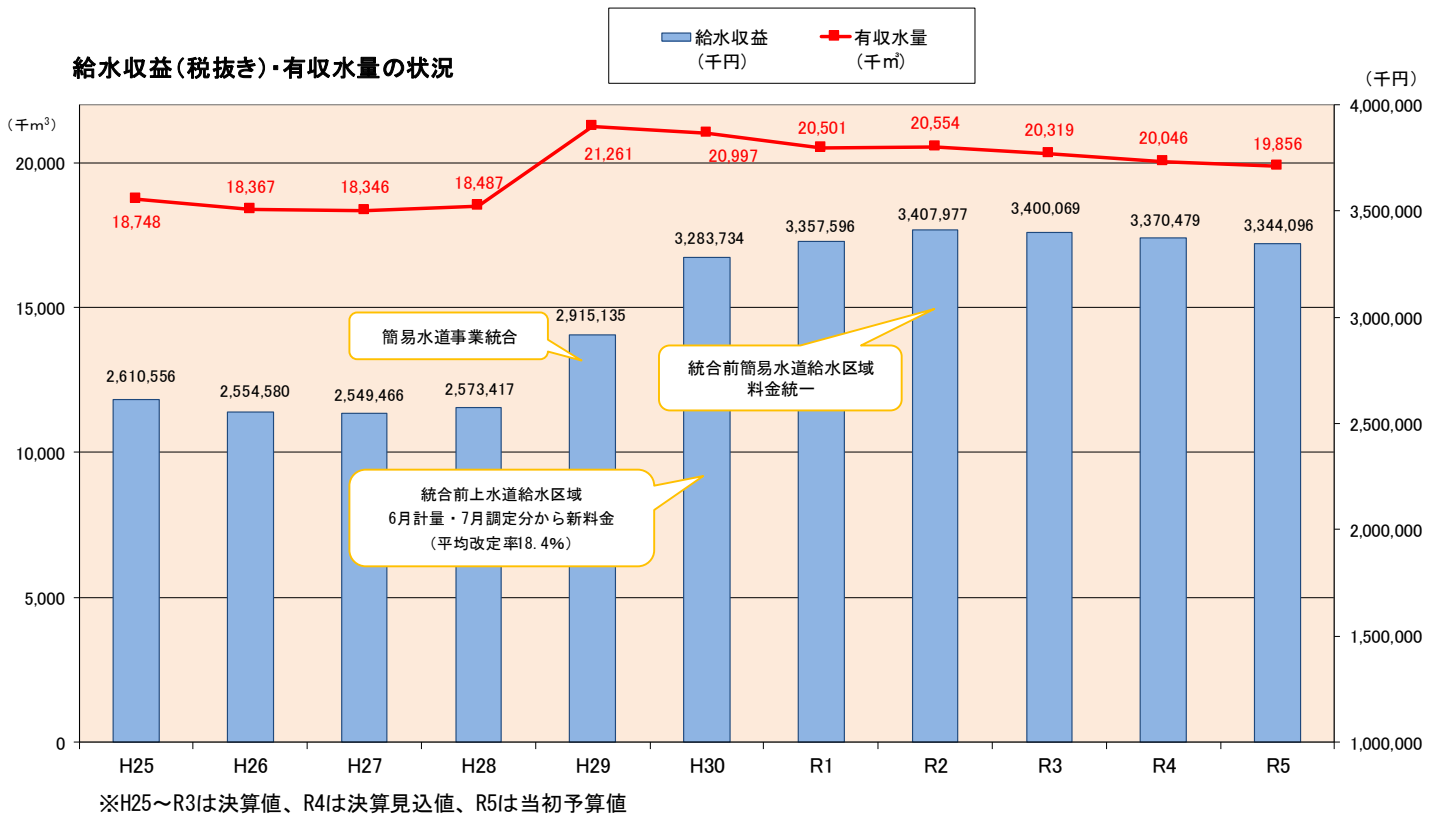
#### （2）原因者工事等

県などの原因者からの依頼による水道管の移設工事等を協議、調整のうえ実施する。また、近接する箇所に老朽管がある場合は、これらの工事に併せて改良等を行うことによりコストの削減を図る。

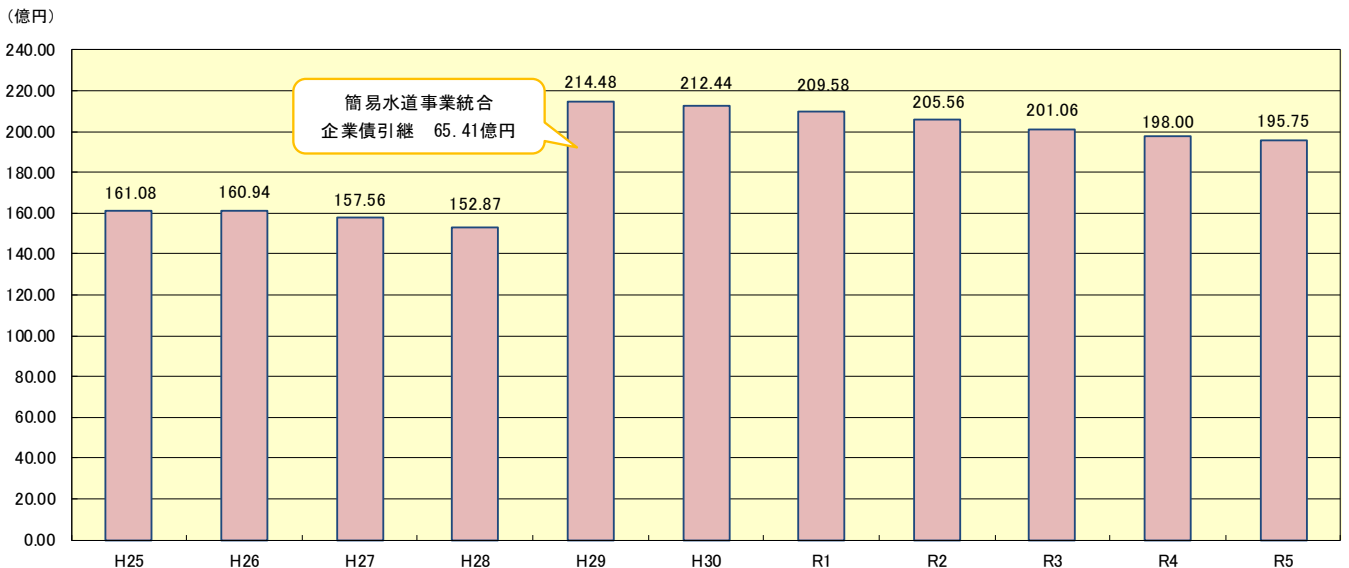
### 4 諸施設整備事業 278,490千円（R4当初予算 239,138千円）

老朽化した施設(機械設備、測定機器、滅菌装置、電気設備等)の更新については、計画的・効率的に実施して、水道水の安定的な供給を図ることとしており、令和5年度も継続して設備の更新を行う。また、叶水源地自家用発電機施設について、令和4年度から6年度までの3か年の債務負担行為により更新工事を行う。

### 給水収益(税抜き)・有収水量の状況



### 企業債残高の状況



(単位：億円)

	H25	H26	H27	H28	H29	H30	R1	R2	R3	R4	R5
借入額	3.65	7.30	4.43	4.24	7.46	9.72	9.18	8.73	8.66	10.73	11.28
償還額	6.67	7.44	7.81	8.93	11.26	11.76	12.04	12.75	13.16	13.79	13.53
企業債残高	161.08	160.94	157.56	152.87	214.48	212.44	209.58	205.56	201.06	198.00	195.75

※H25～R3は決算値、R4は決算見込値、R5は当初予算値

# 水道事業会計

## (1) 収益的収入及び支出

(収 入)

(単位：千円)

款 項	目	令和5年度	令和4年度	増減額	備 考
1 水道事業収益		5,127,162	5,152,428	△ 25,266	
1 営業収益		3,959,102	3,909,345	49,757	
	1 給水収益	3,678,504	3,677,829	675	水道料金収入
	2 その他営業収益	280,598	231,516	49,082	手数料、配水管移設等負担金、納付金等
2 営業外収益		1,168,040	1,243,063	△ 75,023	
	1 受取利息及び 配当金	36	36	0	預金利息
	2 他会計補助金	496,845	567,909	△ 71,064	統合前簡易水道事業における減価償却費、起債利息及び震災時応急給水拠点整備等への他会計補助金
	3 長期前受金戻入	669,185	673,173	△ 3,988	補助金等の減価償却費相当分
	4 雑収益	1,974	1,945	29	土地賃貸料等
3 特別利益		20	20	0	
	1 固定資産売却益	10	10	0	固定資産売却額と帳簿価格との差益
	2 過年度損益修正益	10	10	0	過年度に属する収益の増額及び費用の減額修正益

(支 出)

(単位：千円)

款 項	目	令和5年度	令和4年度	増減額	備 考
1 水道事業費用		4,973,486	4,892,708	80,778	
1 営業費用		4,641,344	4,521,966	119,378	
	1 原水及び浄水費	1,003,793	850,260	153,533	取水、浄水、送水設備の維持に要する費用
	2 配水費	321,029	370,035	△ 49,006	配水管の維持に要する費用
	3 給水費	230,679	215,084	15,595	給水管及び量水器の維持に要する費用
	4 業務費	233,917	233,430	487	水道料金の調定及び計量に要する費用
	5 総係費	318,415	346,416	△ 28,001	事業活動全般に関連する費用
	6 減価償却費	2,406,401	2,398,531	7,870	固定資産の減価償却費用
	7 資産減耗費	127,100	108,200	18,900	たな卸資産の減耗損、固定資産の除却費用
	8 その他営業費用	10	10	0	
2 営業外費用		330,112	368,712	△ 38,600	
	1 支払利息及び 企業債取扱諸費	276,467	294,242	△ 17,775	企業債利息及び一時借入金利息
	2 消費税及び 地方消費税	53,635	74,460	△ 20,825	
	3 雑支出	10	10	0	
3 特別損失		30	30	0	
	1 固定資産売却損	10	10	0	固定資産売却額と帳簿価格との差損
	2 過年度損益修正損	10	10	0	過年度に属する費用の増額及び収益の減額修正損
	3 その他特別損失	10	10	0	
4 予備費		2,000	2,000	0	
	1 予備費	2,000	2,000	0	
収 支 差 引		153,676	259,720	△106,044	

## (2) 資本的収入及び支出

(収 入)

(単位：千円)

款 項	目	令和5年度	令和4年度	増減額	備 考
1 資本的収入		2,077,910	1,966,033	111,877	
1 企業債		1,127,700	1,090,700	37,000	
	1 企業債	1,127,700	1,090,700	37,000	配水施設整備事業及び地域水道整備事業等の企業債
2 国庫補助金		125,825	104,809	21,016	
	1 国庫補助金	125,825	104,809	21,016	地域水道整備事業及び震災対策整備事業への国庫補助金
3 他会計補助金		52,899	51,839	1,060	
	1 他会計補助金	52,899	51,839	1,060	震災時応急給水拠点整備等への他会計補助金
4 出資金		574,705	507,461	67,244	
	1 他会計出資金	574,705	507,461	67,244	統合前簡易水道事業における起債元金及び地域水道整備事業等への他会計出資金
5 工事負担金		196,761	211,204	△ 14,443	
	1 工事負担金	196,761	211,204	△ 14,443	消火栓の新設、配水管布設等に伴う工事負担金収入
6 固定資産売却代金		10	10	0	
	1 固定資産売却代金	10	10	0	固定資産売却額のうち帳簿価格相当額
7 その他資本的収入		10	10	0	
	1 その他資本的収入	10	10	0	

(支 出)

(単位：千円)

款 項	目	令和5年度	令和4年度	増減額	備 考
1 資本的支出		4,125,393	3,988,085	137,308	
1 建設改良費		2,772,549	2,608,894	163,655	
	1 配水施設整備費	386,457	366,988	19,469	送配水施設の新設及び増設改良に要する費用
	2 地域水道整備費	754,194	709,414	44,780	統合前簡易水道地域の施設整備に要する費用
	3 配水工事費	1,407,949	1,288,544	119,405	導送配水施設の更新及び耐震化に要する費用
	4 営業設備費	67,488	70,532	△ 3,044	量水器及び水質検査機器等の購入費
	5 機械及び装置改良費	156,461	173,416	△ 16,955	機械及び装置の改良整備に要する費用
2 企業債償還金		1,352,844	1,379,191	△ 26,347	
	1 企業債償還金	1,352,844	1,379,191	△ 26,347	政府資金等長期債借入に対する償還元金
収支差引不足額		2,047,483	2,022,052	25,431	



## ●工業用水道事業会計

### 予算収支状況

(単位：千円)

区 分		R5当初予算	R4当初予算	増 減		備 考
				金 額	伸び率(%)	
収益的 収 入	収益的 収 入	1,893 うち水道料金 1,648	1,865 うち水道料金 1,644	28	1.5	
	収益的 支 出	5,234 うち減価償却費等 2,839	5,364 うち減価償却費等 2,981	△130	△2.4	
	差 引	△3,341	△3,499	158		
資本的 収 入	資本的 収 入	0	0	0		
	資本的 支 出	0	0	0		
	差 引	0	0	0		
財政規模 (収益的支出 +資本的支出)		5,234	5,364	△130	△2.4	

## 工業用水道事業会計

### (1) 収益的収入及び支出

(収入)

(単位：千円)

款 項	目	令和5年度	令和4年度	増減額	備 考
1 工業用水道事業収益		1,893	1,865	28	
1 営業収益		1,648	1,644	4	
	1 給水収益	1,648	1,644	4	工業用水道料金収入
2 営業外収益		245	221	24	
	1 長期前受金戻入	220	220	0	補助金等の減価償却費相当分
	2 雑収益	25	1	24	消費税及び地方消費税還付金等

(支出)

(単位：千円)

款 項	目	令和5年度	令和4年度	増減額	備 考
1 工業用水道事業費用		5,234	5,364	△130	
1 営業費用		4,833	4,963	△130	
	1 原水及び浄水費	1,789	1,780	9	取水、浄水、送水設備の維持に要する費用
	2 配水及び給水費	120	118	2	配水管及び給水管の維持に要する費用
	3 総係費	85	84	1	事業活動全般に関連する費用
	4 減価償却費	2,839	2,981	△142	固定資産の減価償却費用
	5 資産減耗費	0	0	0	
2 営業外費用		101	101	0	
	1 支払利息及び企業債取扱諸費	100	100	0	一時借入金利息
	2 雑支出	1	1	0	
3 予備費		300	300	0	
	1 予備費	300	300	0	

収 支 差 引		△ 3,341	△ 3,499	158	
---------	--	---------	---------	-----	--

### (2) 資本的収入及び支出

※資本的収支については収入・支出とも計上なし