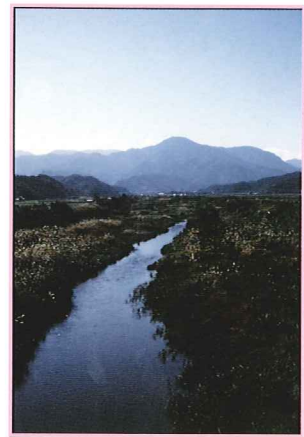




ようこそ鷲峰山へ 登山道案内マップ



ようこそ鳥取市鹿野町へお越しくださいました。
この山は標高921mで、西因幡県立自然公園内にあります。頂上からは日本海や湖山池、大山をながめることができ、天然の針葉樹やトチ、ブナなどの広葉樹が残っています。鷲が翼を広げたように見えることからこの名前がつけられ、中国地方最高峰「大山」と背比べをして、鷲峰山の方が背が高かったという伝説話があります。ぜひ、鷲峰山で爽快な汗をお流しください。



入り口前には、運動広場(駐車可)とトイレがあります。



ここで、曲がって(林道入口)約2km車でお上がりください。(途中別れ道がありますので、右側にお入りください。)



林道の終点です。ここからは必ず徒歩でお上がり下さい。



そのまま直進してください。ここから約1km先が登山口です。(駐車は河内上公民館をご利用下さい。)



この分岐を右側にお入りください。ここから、約1.5km車でお上がりください。

ご存知ですか?

鳥取市 安蔵コース
こちら側からも登山できます。公園があります。

鷲峰山 登山道

○ 自動車駐車ポイント 県道・市道

- 古仏谷コース 支所 → 県道(1.6km) → トレッキング(約2時間30分)
- 小別所コース 支所 → 県道(3.0km) → 林道(2.0km) → トレッキング(約1時間30分)
- 小畑コース 支所 → 県道(0.5km) → 市道(2.5km) → 林道(1.5km) → トレッキング(約2時間)
- 河内コース 支所 → 県道(7.5km) → 市道(0.7km) → 農道(1.0km) → トレッキング(約2時間)

※林道・農道は徐行運転をお願いします。ゴミのポイ捨てをおやめください。ゴミは持ち帰り、きれいな鷲峰山にしましょう。

※登山の後は鹿野温泉をぜひご利用ください。

ホットピア鹿野(鳥取市鹿野町今市 ☎0857-84-2698) 国民宿舎 山紫苑(鳥取市鹿野町今市 ☎0857-84-2211)