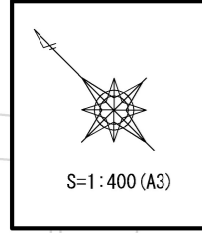


旧本庁舎跡地「緑地広場等」の概要図

令和6年3月12日現在



既存舗装を撤去し、茶系色で舗装

旧本庁舎の「鳥取市庁」石
※旧庁舎に関する紹介看板も設置

過去、本市を襲った地震・水害・大火の説明看板

旧本庁舎にあった佐治石の一部を配置

既存の樹木等

日陰たな

鳥取地震記念碑

東屋・日陰たな

緑地広場

芝生

車椅子用2台

照明

既存のタイル等撤去し、茶系色で舗装

洪水浸入線表示柱

薬研堀遺構の紹介看板

芝生広場を照らす照明設置

ベンチ

広場案内

トイレ・倉庫

マンホールトイレ

照明

ベンチ

東屋

水飲み場

車止め

車止め

かまどベンチ

照明

水栓

照明

ハートフル

車椅子用

照明

東屋・日陰たな

イベント広場
(臨時駐車区画：37台)

駐車場
(駐車区画：40台)

駐車区画：40台

駐車場ゲート

既存の駐輪場を撤去し、茶系色で舗装

ベンチ

車止め(可動式)

市民会館看板

周辺の避難場所案内看板

駐車場料金看板

照明

照明

市民会館催し物案内看板

避難場所看板

駐車区画：77台

満車・空車表示灯

注意：設備の配置や駐車台数等は現時点のもので、今後の設計作業により変更になる場合があります。