

(浸水)第 33 工区下水道工事(交付金)

積算参考資料

数 量 計 算 書

開 削 工 (雨 水)

補 助

(浸水)
第33工区下水道工事(交付金)

【商栄町】

数量集計表

名 称	規 格	計 算 式	単 位	数 量
土工				
作業土工				
床掘		= 704. 4	m ³	704
埋戻	改良土	= 210. 8	m ³	210
購入土	改良土	= 210	m ³	210
路体盛土	流用土	= 183. 1	m ³	183
流用土小運搬		= 183. 1	m ³	183
残土処分	床掘+管路掘削-流用	= 704+15-183/0. 9-1. 6/0. 9	m ³	513
		1. 6m3は単独の碎石基礎流用分		
水路工				
カルバート工				
ボックスカルバート	B2300-H800	= 74. 5	m	74. 5
	B1800-H700	= 2. 0	m	2. 0
	B1400-H900	= 2. 0	m	2. 0
鋼管杭圧入工		= 33×(74. 5/10)+30×(2. 0/10)+25×(2. 0/10)	本	257
側溝工				
場所打取付水路	B2450×H840	= 2. 2	m	2. 2
管渠工	暗きょ排水管			
管路掘削		= 3. 2×(49. 5/10)	m ³	15
暗渠排水管	φ 100	= 49. 5	m	49. 5
集水樹工				
11号街渠樹	B5300-L1800-H1290	= 1	箇所	1
11号街渠樹管理孔	B600-L600	= 2	箇所	2
1-1号街渠樹	B300-L300-H660	= 2	箇所	2
1-2号街渠樹	B300-L300-H660	= 1	箇所	1
マンホール工				
管理孔用マンホール	D600	= 1	箇所	1
付帯工				
1号土留め壁		= 1	箇所	1
2号土留め壁		= 1	箇所	1
フラップゲート		= 1	箇所	1
舗装工				
アスファルト舗装工				
仮舗装	再生密粒度As t=3cm	= 340. 9	m ²	340
上層路盤	粒調碎石 M-40 t=17cm	= 335. 5	m ³	335
下層路盤	再生クラッシャーレン RC-40 t=15cm	= 329. 8	m ²	329
アスファルト舗装(簡易舗装)	再生密粒度As t=3cm	= 178. 3	m ²	178
路盤(簡易舗装)	再生クラッシャーレン RC-40 t=15cm	= 178. 3	m ²	178
構造物撤去工				
構造物取壊し工				
コンクリート取壊し	無筋	= 2. 96	m ³	2. 9
	鉄筋	= 42. 5	m ³	42
Co殻運搬	無筋	= 2. 96	m ³	2. 9
	鉄筋	= 42. 5	m ³	42
Co殻処分	無筋	= 2. 9 × 2. 35	t	6. 8
	鉄筋	= 42. 0 × 2. 50	t	105
舗装版切断	As=15cm以下	= 78. 3	m	78
舗装版取壊し	As=15cm以下	= 348. 8	m ²	348
As殻運搬		= 348 × 0. 05	m ³	17
As殻処分		= 17 × 2. 35	t	39
交通誘導員B			人	165

土 工 計 算 書

測 点 番 号	工 種 距 離	床掘				摘 要	埋戻				摘 要
		修正距離	断 面 積	平 均 断 面 積	立 方 米		修正距離	断 面 積	平 均 断 面 積	立 方 米	
ENO. 5 +10. 96			8. 9			ENO. 7+9. 00断面使用		2. 7			ENO. 7+9. 00断面使用
ENO. 7 +9. 00	38. 04		8. 9	8. 90	338. 6		36. 24	2. 7	2. 70	97. 8	
ENO. 9 +6. 62	38. 23		8. 9	8. 90	340. 2	ENO. 7+9. 00断面使用		2. 7	2. 70	103. 2	ENO. 7+9. 00断面使用
ENO. 5 +8. 96			12. 8					4. 9			
ENO. 5 +10. 96	2. 00		12. 8	12. 80	25. 6	ENO. 5+8. 96断面使用		4. 9	4. 90	9. 8	ENO. 5+8. 96断面使用
合 計	78. 27				704. 4					210. 8	

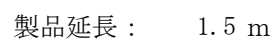
土 工 計 算 書

測点 番号	<div>工種 距離</div>	路体盛土(流用土)				摘　要					摘　　　要
		修正距離	断面積	平均断面積	立　方　米		修正距離	断面積	平　均断面積	立　方　米	
ENO. 5 +10.96			2.4			ENO.7+9.00断面使用					
ENO. 7 +9.00	38.04		2.4	2.40	91.3						
ENO. 9 +6.62	38.23		2.4	2.40	91.8	ENO.7+9.00断面使用					
合　計	76.27				183.1						

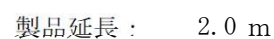
数量集計表

名称	ボックスカルバート		ボックスカルバート		ボックスカルバート		現場打 取付水路		暗渠 排水管		11号 街渠樹		11号街渠樹 管理孔		1-1号 街渠樹		1-2号 街渠樹		管理孔用 マンホール		土留め壁		フラップゲート (構造図参照)			
	B2300		B1800		B1400		B2450				B5300-L1800-		B600-H600		B300-L300-		B300-L300-					1号	2号			
	H800		H700		H900		H840		φ 100		H1290				H660		H660		D600							
	m		m		m		m		m		箇所		箇所		箇所		箇所		箇所		箇所		箇所	箇所	箇所	
数 量	74.46		2.00		2.00		2.20		49.5		1		2		2		1		1		1	1	1			
	合計	74.5		2.0		2.0		2.20		49.5		1		2		2		1		1		1	1	1		

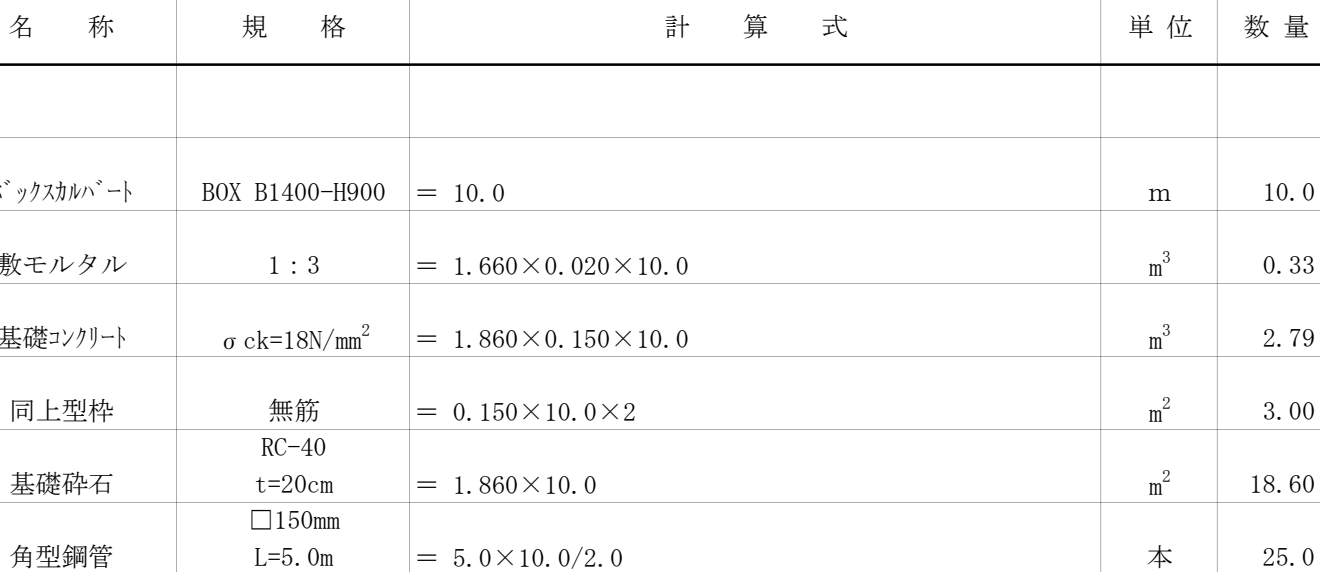
10.0 m当たり

[illegible]

10.0 m当たり

[illegible]

10.0 m当たり

[illegible]

場所打取付水路
B2450×H840

Technical drawing of a rectangular foundation. The drawing shows a cross-section of the foundation with dimensions in millimeters (mm). The overall width is 2850 mm, and the overall height is 1040 mm. The foundation is composed of a base layer (基础碎石) and a concrete layer (RC-40). The base layer has a thickness of 200 mm. The concrete layer has a thickness of 200 mm. The foundation is supported by a base layer of crushed stone (基础碎石) with a thickness of 200 mm. The concrete layer (RC-40) has a thickness of 200 mm. The overall width is 2850 mm, and the overall height is 1040 mm. The drawing includes a label for the base layer: 基础碎石 RC-40 t=20cm.

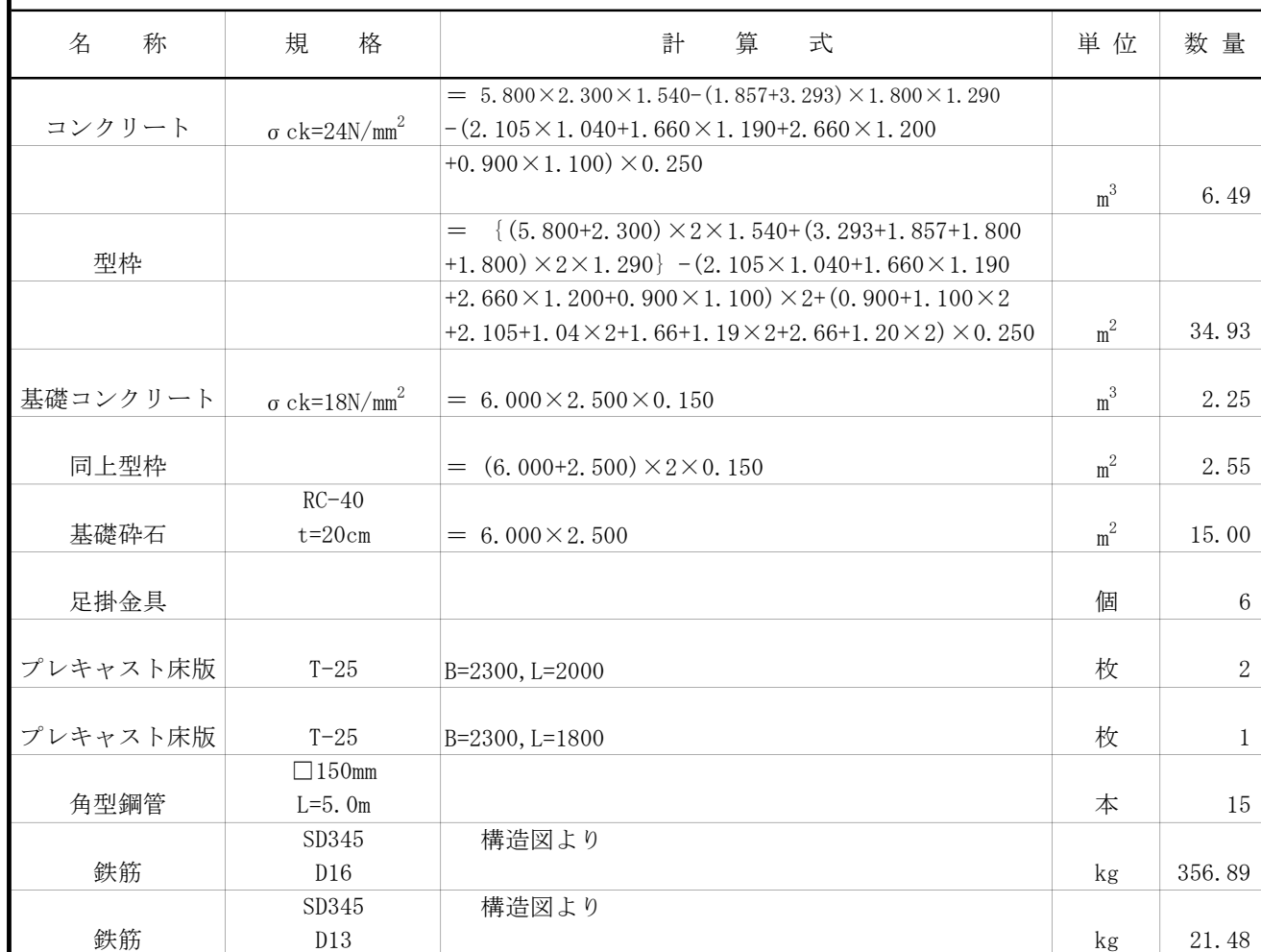
[illegible]

暗きよ排水管

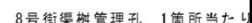
Technical drawing of a rectangular plate with a central circular hole. The plate has a width of 900 and a height of 300. The hole has a diameter of 100. The dimensions are indicated by arrows and numbers.

[illegible]

1 箇所当たり



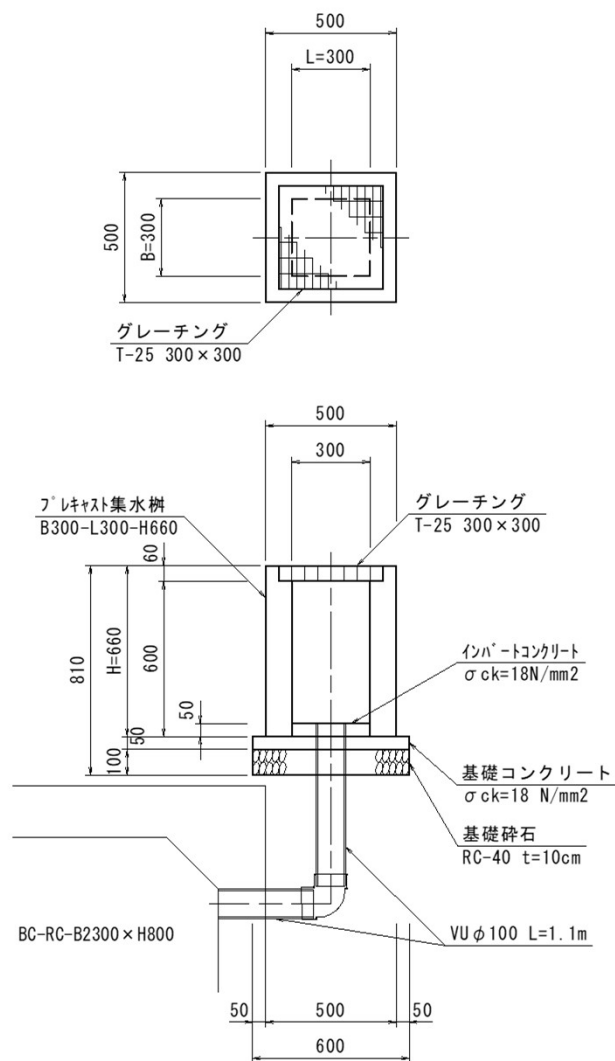
1 箇所当たり

[illegible]

数量計算書

1-1号街渠枳
B300-L300-H660

1 箇所当たり

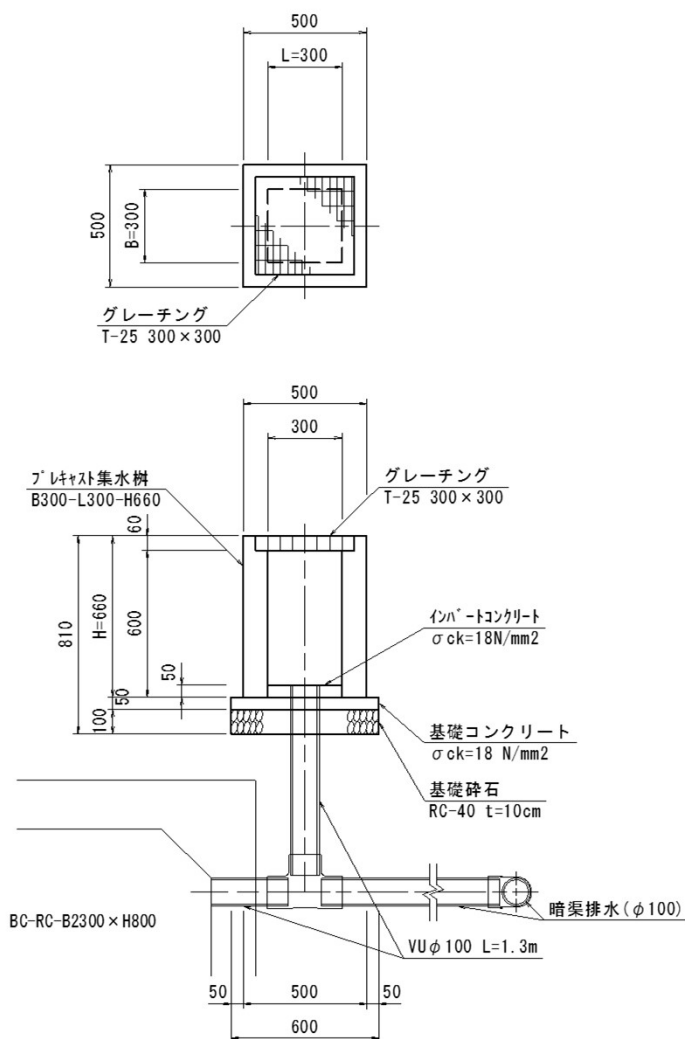


名 称	規 格	計 算 式	単 位	数 量
プレキャスト集水枳	B300-L300-H660		個	1
グレーチング	T-25 300×300		枚	1
インハートコンクリート	$\sigma_{ck}=18\text{N/mm}^2$	$= 0.300 \times 0.300 \times 0.050$	m^3	0.005
基礎コンクリート	$\sigma_{ck}=18\text{N/mm}^2$	$= 0.600 \times 0.600 \times 0.050$	m^3	0.02
同上型枳		$= 0.600 \times 4 \times 0.050$	m^2	0.12
基礎碎石	RC-40 t=10cm	$= 0.600 \times 0.600$	m^2	0.36
塩ビ管	VU ϕ 100		m	1.1
90° ベンド	VU ϕ 100		個	1

数量計算書

1-2号街渠枳
B300-L300-H660

1 箇所当たり

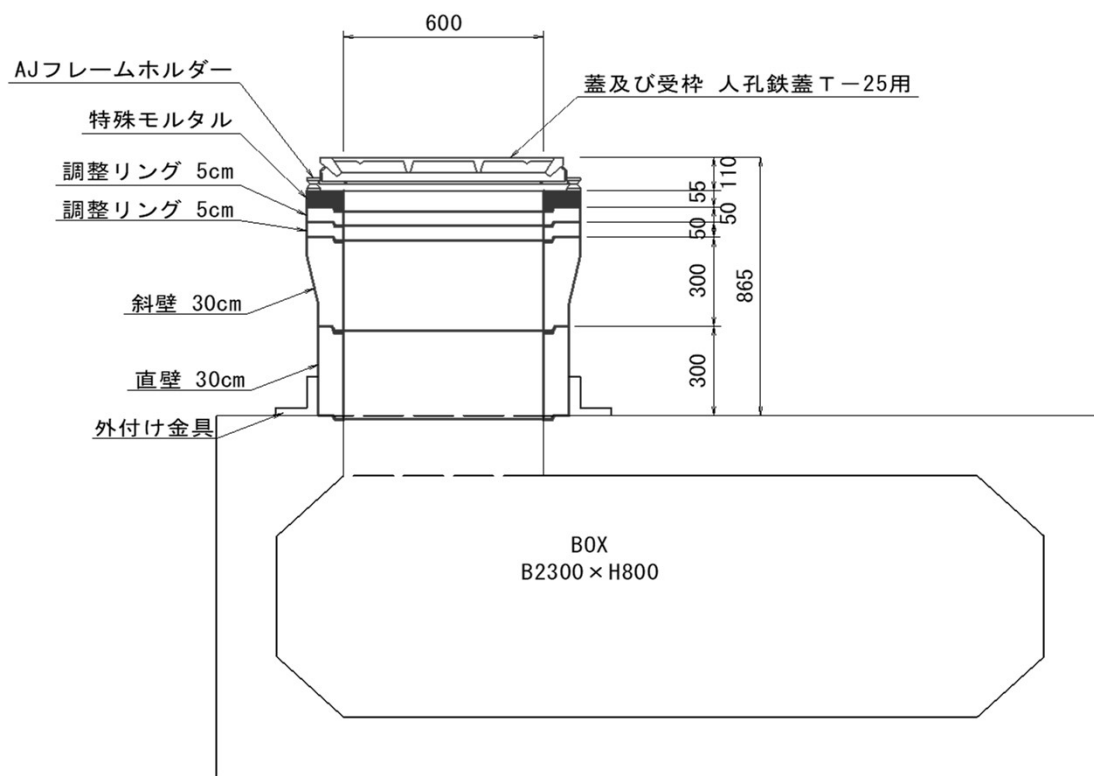


名 称	規 格	計 算 式	単 位	数 量
プレキャスト集水枳	B300-L300-H660		個	1
グレーチング	T-25 300×300		枚	1
インハートコンクリート	$\sigma_{ck}=18N/mm^2$	$= 0.300 \times 0.300 \times 0.050$	m^3	0.005
基礎コンクリート	$\sigma_{ck}=18N/mm^2$	$= 0.600 \times 0.600 \times 0.050$	m^3	0.02
同上型枠		$= 0.600 \times 4 \times 0.050$	m^2	0.12
基礎碎石	RC-40 t=10cm	$= 0.600 \times 0.600$	m^2	0.36
塩ビ管	VU ϕ 100		m	1.3
T字ベンド	VU Φ 100 チーズ		箇所	1

数量計算書

管理孔用マンホール

1 箇所当たり



名 称	規 格	計 算 式	単 位	数 量
マンホール蓋	鳥取市型 T-25 除雪対応		枚	1
調整コンクリート			袋	1
調整リング	t=5cm		枚	2
斜壁	足掛け金物付 Y号 h=30 c m		個	1
直壁	足掛け金物付 Y号 h=30 c m		個	1
外付け金具			式	1

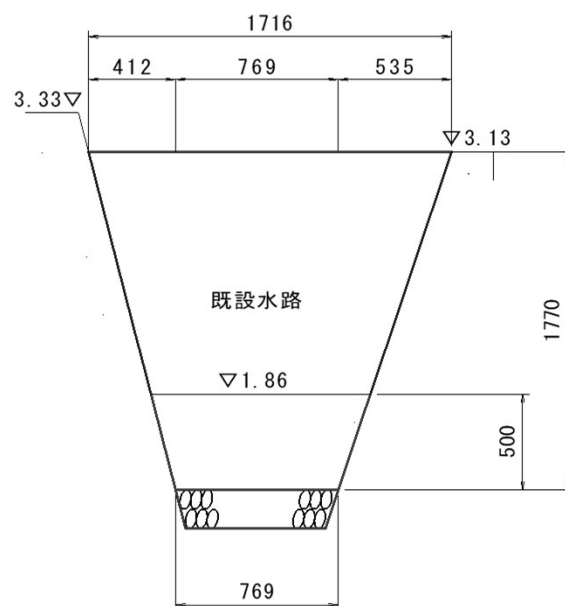
1 箇所当たり



種別	径	長さ(mm)	本数	単位質量(kg)	一本当り質量(kg)	質量(kg)	備考
W1	D13	835	12	0.995	0.831	9.97	——
W2	D13	2520	4	0.995	2.507	10.03	——
合 計		D13		20.00 kg			

[illegible]

2号土留め壁

[illegible]

鋪 裝 工 計 算 書

[illegible]

舗 装 工 計 算 書

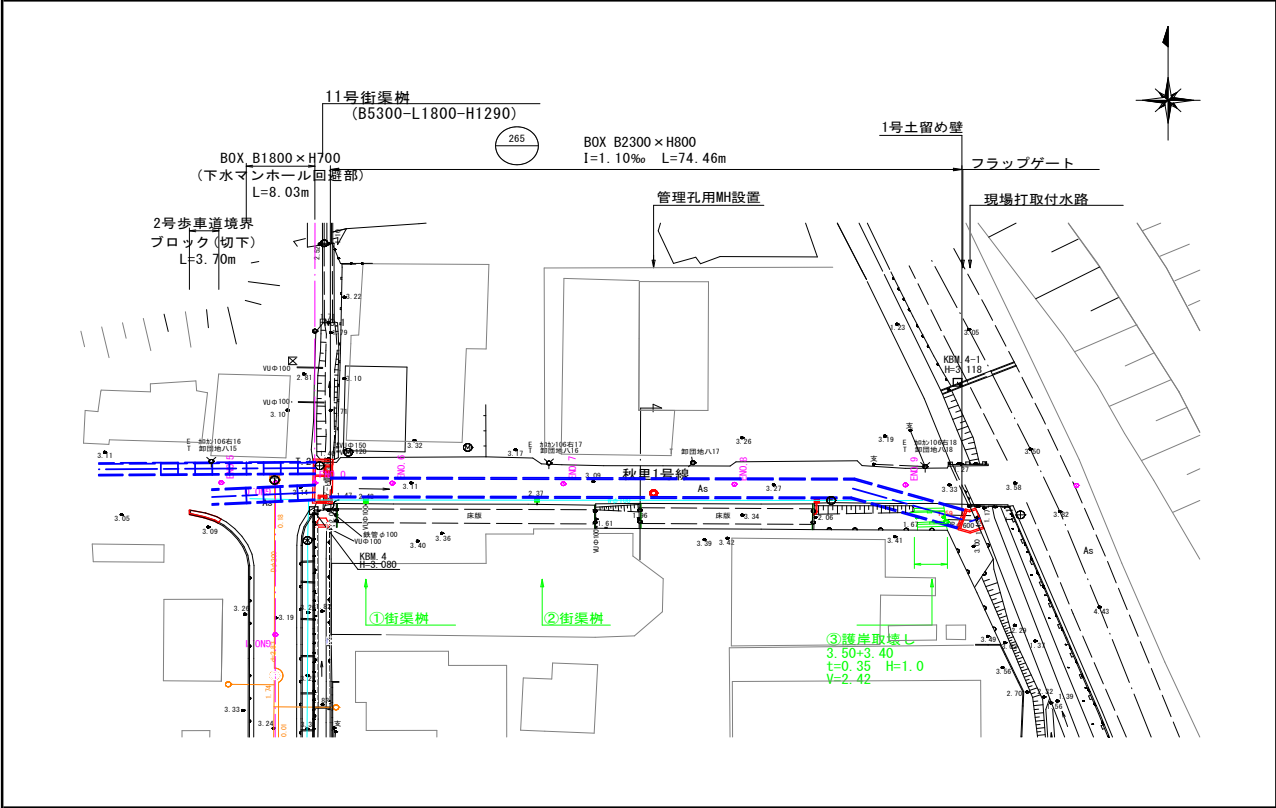
測 点 番 号	工 種 距 離	上層路盤				摘 要	下層路盤				摘 要
		修正距離	延 長	平 均 延 長	平 方 米		修正距離	延 長	平 均 延 長	平 方 米	
ENO. 5 +12. 76			4. 31			ENO. 7+9. 00断面使用		4. 24			ENO. 7+9. 00断面使用
ENO. 7 +9. 00	36. 24		4. 31	4. 31	156. 2			4. 24	4. 24	153. 7	
ENO. 9 +6. 62	38. 23		4. 31	4. 31	164. 8	ENO. 7+9. 00断面使用		4. 24	4. 24	162. 1	ENO. 7+9. 00断面使用
ENO. 5 +8. 96			7. 24					7. 01			
ENO. 5 +10. 96	2. 00		7. 24	7. 24	14. 5	ENO. 5+8. 96断面使用		7. 01	7. 01	14. 0	ENO. 5+8. 96断面使用
合 計	76. 47				335. 5					329. 8	

舗 装 工 計 算 書

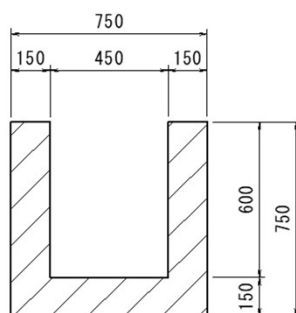
測 点 番 号	工 種 距 離	アスファルト舗装(簡易舗装)				摘 要	路盤(簡易舗装)				摘 要
		修正距離	延 長	平 均 延 長	平 方 米		修正距離	延 長	平 均 延 長	平 方 米	
ENO. 5 +13. 6			3. 55			ENO. 7+9. 00断面使用		3. 55			ENO. 7+9. 00断面使用
ENO. 7 +3. 7	30. 1		3. 55	3. 55	106. 9	ENO. 7+9. 00断面使用		3. 55	3. 55	106. 9	ENO. 7+9. 00断面使用
ENO. 7 +9. 1			3. 55			ENO. 7+9. 00断面使用		3. 55			ENO. 7+9. 00断面使用
ENO. 8 +9. 2	20. 1		3. 55	3. 55	71. 4	ENO. 7+9. 00断面使用		3. 55	3. 55	71. 4	ENO. 7+9. 00断面使用
合 計	50. 2				178. 3					178. 3	

構造物撤去工計算書

区画番号	箇所	コンクリート取壊し		コンクリート殻処分		掘削土工控除				備 考
		単位当り (m ³)	立積 (m ³)	単位当り (m ³)	立積 (m ³)	単位当り (m ³)	立積 (m ³)	単位当り (m ³)	立積 (m ³)	
①	1.00	0.27	0.27	0.27	0.27					無筋
②	1.00	0.27	0.27	0.27	0.27					無筋
③			2.42		2.42					無筋
			2.96		2.96					



既設街渠枋撤去

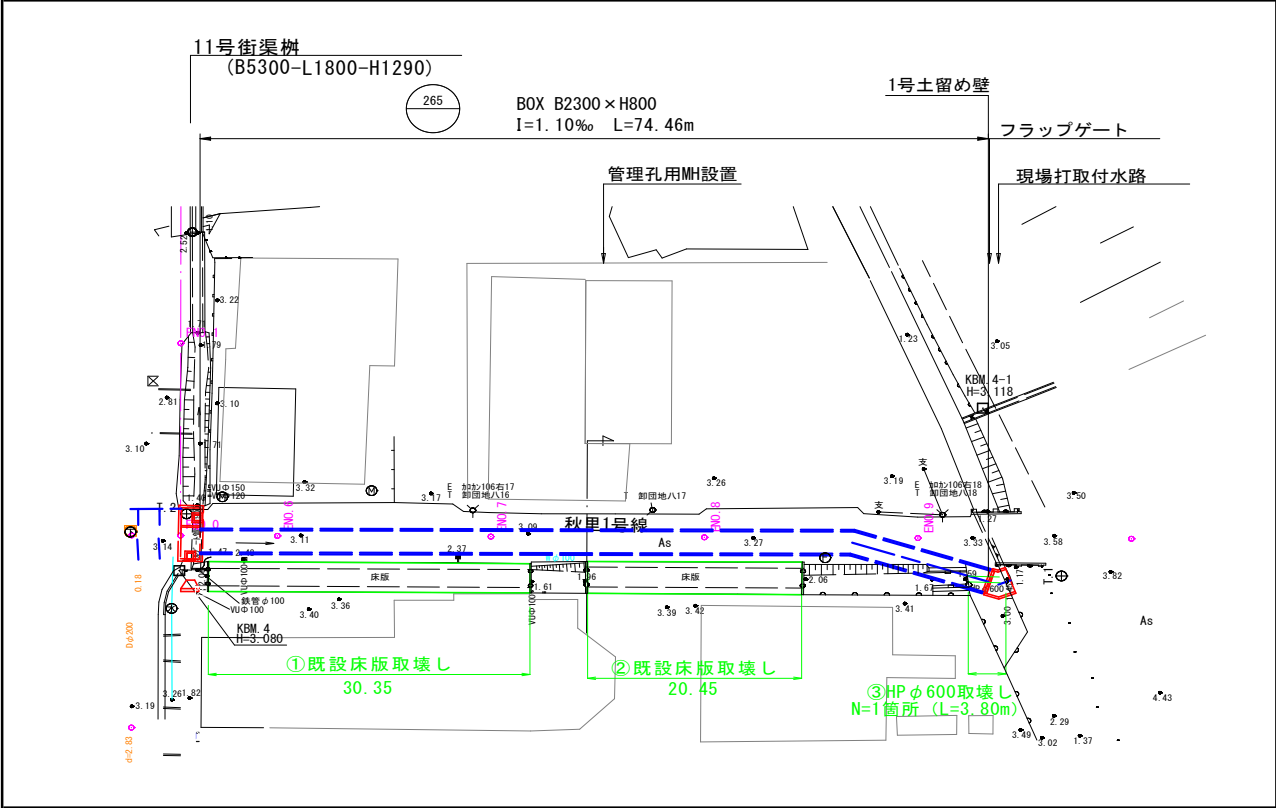


取壊し

[illegible]

構造物撤去工(有筋)計算書

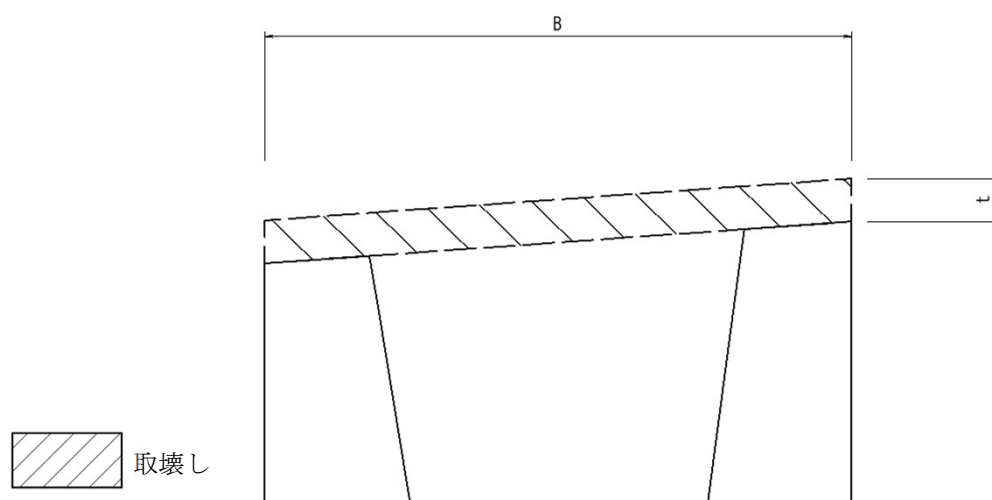
区画番号	延長	コンクリート取壊し		コンクリート殻処分		掘削土工控除				備 考
		単位当り (m³)	立積 (m³)	単位当り (m³)	立積 (m³)	単位当り (m³)	立積 (m³)	単位当り (m³)	立積 (m³)	
①	30.35	0.83	25.19	0.83	25.19					鉄筋
②	20.45	0.83	16.97	0.83	16.97					鉄筋
③	3.80	0.10	0.38	0.10	0.38					鉄筋
			42.54		42.54					



既設床版撤去

寸法値

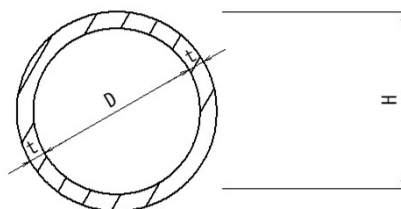
寸法値	
B	3300
t	250

[illegible]

既設ヒューム管撤去

寸法値

寸法値	
D	600
t	50
H	700



取壊し

[illegible]

構造物撤去工 計 算 書

測 点 番 号	工 種 距 離	アスファルト舗装取壊し（既設舗装）				摘 要	アスファルト舗装取壊し（仮舗装）				摘 要
		修正距離	延 長	平 均 延 長	平 方 米		修正距離	延 長	平 均 延 長	平 方 米	
ENO. 5 +10. 96			4. 38			ENO. 7+9. 00断面使用					
ENO. 7 +9. 00	38. 04		4. 38	4. 38	166. 6						
ENO. 9 +6. 62	38. 23		4. 38	4. 38	167. 4	ENO. 7+9. 00断面使用					
ENO. 5 +8. 96			7. 39								
ENO. 5 +10. 96	2. 00		7. 39	7. 39	14. 8	ENO. 7+9. 00断面使用					
合 計	78. 27				348. 8						

数 量 計 算 書

開 削 工 (汚 水)

(単 独)

(浸水)
第33工区下水道工事(交付金)

【商栄町】

(適用)
深さ 0.98 m～ 4.13 m

平均マンホール深さ	2.68 m
-----------	--------

[illegible]

外副管工	箇所
内副管工	箇所

pb pf 90 120 150 180 210 30 60 90 120 150 30 45 60 5 10 15

200 150 100

単 価 一 覧 表 ① (1/2)

(工事名) (浸水) 第33工区下水道工事 (交付金)

名 称	規 格	単位	採用価格	備 考
ボックスカルバート(基本A)	B2300*H800*L1500	本	403,000	見積価格
ボックスカルバート(基本B)	B2300*H800*L1500定着部付	本	403,000	見積価格
ボックスカルバート(可とう)	B2300*H800*L1500Bタイプ	本	2,807,000	見積価格
ボックスカルバート(頂版開口φ600)	B2300*H800*L1500足掛金物付	本	469,300	見積価格
ボックスカルバート(側壁開口)	B2300*H800*L1500流入孔φ125	本	415,600	見積価格
ボックスカルバート(側壁開口)	B2300*H800*L1281流入孔φ125	本	517,960	見積価格
ボックスカルバート(側壁開口)	B2300*H800*L1282流入孔80×125	本	518,230	見積価格
ボックスカルバート(側壁開口)	B2300*H800*L1281流入孔150×125	本	517,960	見積価格
ボックスカルバート(短品)	B2300*H800*L1281	本	505,360	見積価格
ボックスカルバート(短品)	B2300*H800*L1281定着部付	本	505,360	見積価格
ボックスカルバート(短品)	B2300*H800*L1266	本	501,330	見積価格
ボックスカルバート(短品)	B2300*H800*L1266定着部付	本	501,330	見積価格
ボックスカルバート(短品)	B2300*H800*L1267	本	501,600	見積価格
ボックスカルバート(斜切)	B2300*H800*L1195メス無し、定着部・フランジ付き	本	562,860	見積価格
ボックスカルバート(斜切)	B2300*H800*L1115オス無し、定着部・フランジ付き	本	541,360	見積価格
ボックスカルバート(斜切)	B2300*H800*L1377メス無し、定着部	本	611,750	見積価格
ボックスカルバート	B1800*H700*L2000定着部付	本	339,500	見積価格
ボックスカルバート	B1400*H900*L2000定着部付	本	292,000	見積価格
PC鋼棒	B種 1号 Φ17 5～8m未満SBP R930/1080	kg		建設物価 7月 P. 347
定着金具	アンカープレート、PCナット、ワッシャー	組	1,720	見積価格
PCカップラー		組	972	見積価格
角型鋼管	□150mm×150mmL=5.0m	本	46,000	見積価格
暗きょ排水管	ポリエチレン薄肉吸集水管(有孔・無孔)φ100	m		建設物価 7月 P. 389
プレキャスト集水桝	B300-L300-H660	個	60,700	見積価格
グレーチング	300×300、集水桝用、T-25普通目	枚	45,300	見積価格
〃	600×600、集水桝用、T-25普通目	枚	58,100	見積価格
フラップゲート	FRP製 2300×800	基	3,160,000	見積価格
フラップゲート工輸送費		式	200,000	見積価格
Y号マンホール斜壁	H-30 c m	個	35,700	見積価格
Y号マンホール直壁	H-30 c m 外付金具込み	個	22,300	見積価格
組立用マンホール鉄蓋(受枠共)	除雪対応型 鳥取市型Φ600 T-14	枚	97,500	見積価格
〃	除雪対応型 鳥取市型Φ600 T-25	枚	107,000	見積価格
プレキャスト床版	T-25 B2300 L=2000 t=250	枚	308,300	見積価格
〃	T-25 B2300 L=1800 t=250	枚	388,400	見積価格
硬質塩化ビニル管継手	T字ベンド VUφ100チーズ	個	1,770	見積価格
差し筋アンカー	D13 L=600 SD345	本	107,000	見積価格
マンホールコア抜き	2号MH Φ150 t=300	箇所	12,320	見積価格

② (2/2)

(浸水) 第33工区下水道工事 (交付金)

[illegible]

機械損料算定表

適用日:

R7.7.10

以降調達公告

機種	型式	(1) 基礎価格 (千円)	運転一時間当たり		供用一日当たり		運転一時間当たり(換算値)		供用一日当たり(換算値)		基礎価格出典	損料率出典
			(8) 損料率 (×10 ⁻⁶)	(9) 損料 (×10 ⁻⁶)	(10) 損料率 (×10 ⁻⁶)	(11) 損料 (×10 ⁻⁶)	(12) 損料率 (×10 ⁻⁶)	(13) 損料 円	(14) 損料率 (×10 ⁻⁶)	(15) 損料 円		
本管用TVカメラ車	2t										2024年度推進建設物価 P363 (本管用TVカメラ搭載車)	2020年下水協維持P145

※①2024年度推進建設物価:2024年度版『建設物価』 推進工事用機械器具等基礎価格表(一般財団法人 建設物価調査会発行)
②2020年下水協維持:2020年度版『下水道施設維持管理積算要領-管路施設編-(公益社団法人 日本下水道協会発行)

※損料金額は、すべて有効数字3桁(4桁以上の数値は4位で四捨五入して3位表示)。