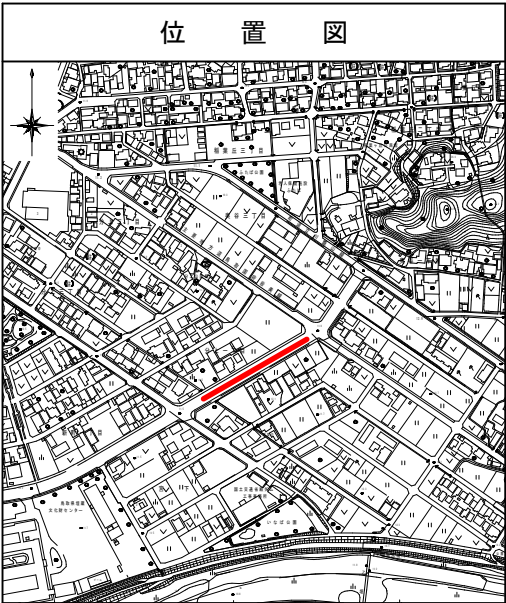
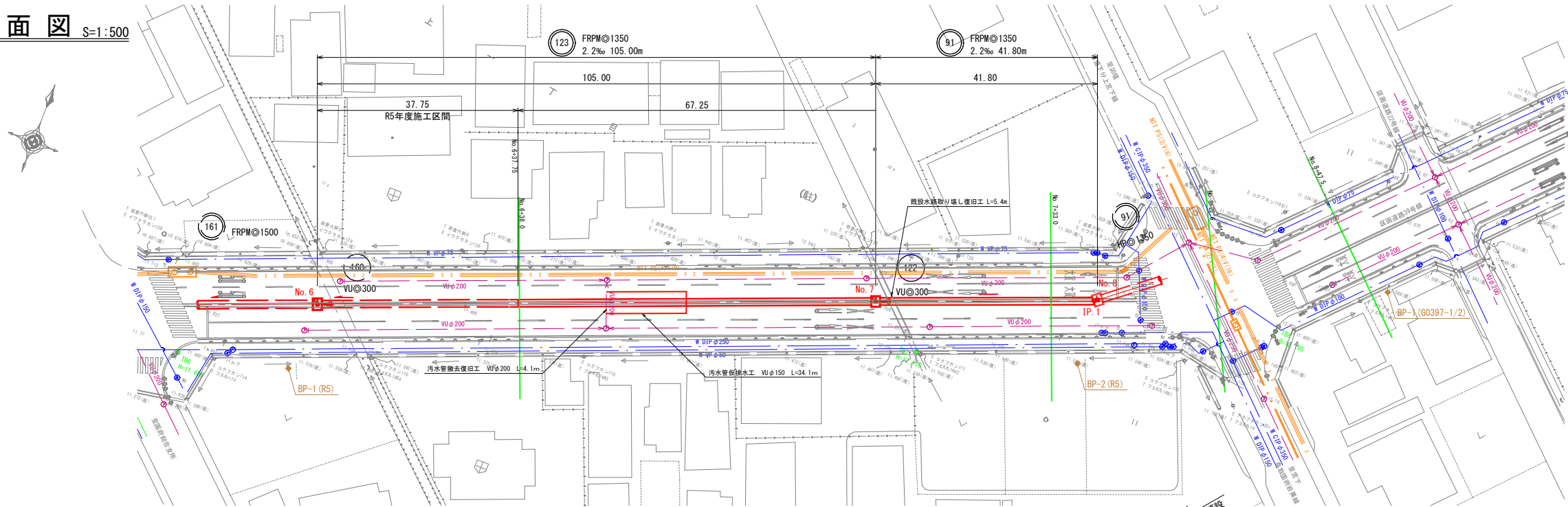


施工箇所

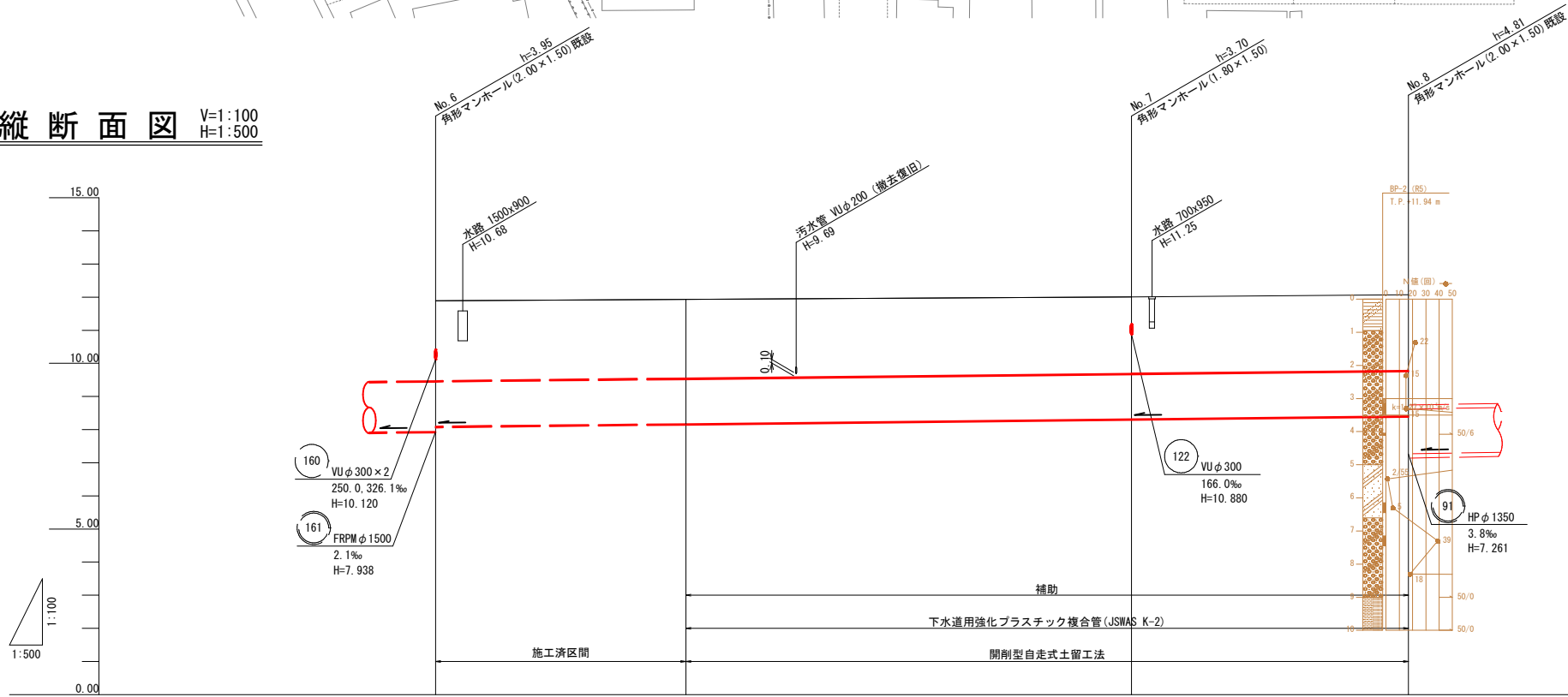
本図面はA1サイズをA3サイズに縮小したものである。

工事名	(深水) 第30工区下水道工事 (交付金)		
位置	鳥取市 国府町 分上ー丁目 地内ほか		
図名	位置図		
単位	m	縮尺	図示
令和	年度施行	鳥取市	
18 葉中		1	

平面図 S=1:500



縦断面図 V=1:100
H=1:500



凡 例	
	計 画 管 渠
	既 設 管 渠
	将 来 計 画 管 渠
	水 道 管
	N T T ケ ー ブ ル
	ガ ス 管
	中 国 電 力 ケ ー ブ ル
	0号マンホール(内径75cm円形)
	1号マンホール(内径90cm円形)
	特1号マンホール(内径60×90cmだ円形)
	2号マンホール(内径120cm円形)
	3号マンホール(内径150cm円形)
	角形マンホール(内空200×150cm)
	角形マンホール(内空180×180cm)
	副 管 取 付
	汚水樹(内径30cm円形)

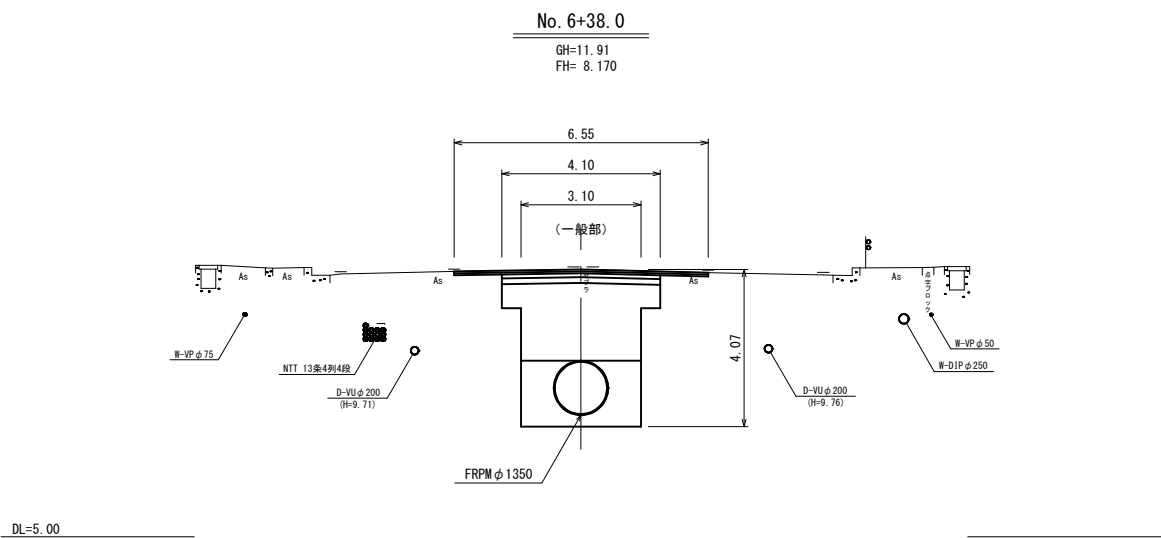
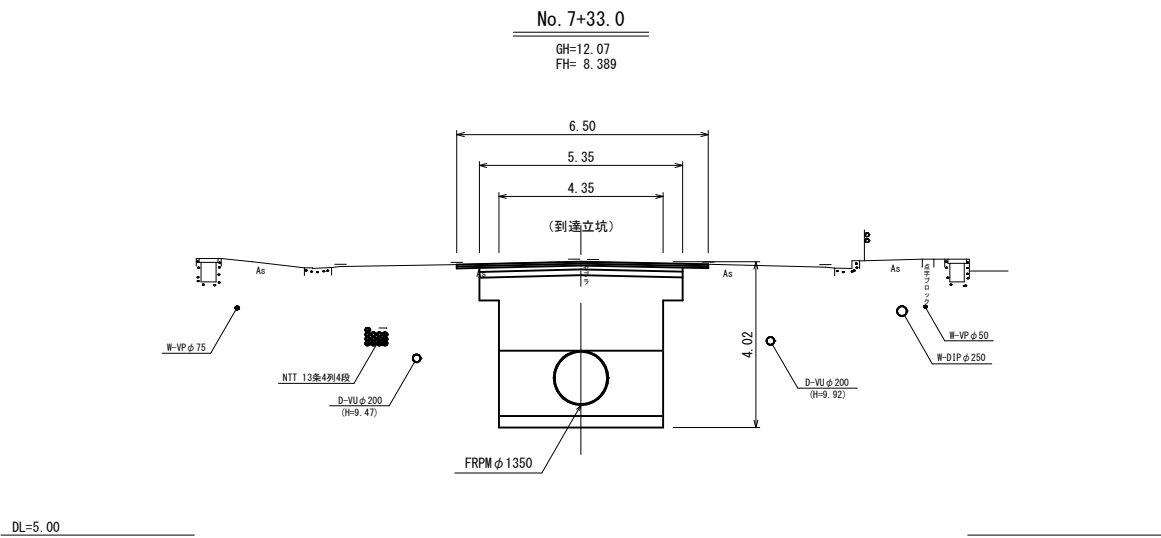
管記号		123	91	
管径 (mm)		FRPMφ1350	FRPMφ1350	
勾配 (‰)		2.2	2.2	
延長 (m)		37.75 (37.00)	67.25 (66.50)	41.80 (40.30)
土被り	2.42		2.32	2.29
地盤高	11.89		12.01	12.07
管底高	8.038	8.169	8.315 8.318	8.407
追加距離	0.00	37.75	105.00	146.10 146.80
区間距離	0.00	37.75	67.25	41.10 0.70
測 点	No. 6	No. 6 +37.75m	No. 7	IP.1 No. 8

※地下埋設物の位置及び深度は推測であり、施工の際影響を与える可能性のある箇所は試掘による位置確認を行い十分注意を払うこと。

本図面はA1サイズをA3サイズに縮小したものである。

工事名	(浸水) 第30工区下水道工事 (交付金)
位 置	鳥取市 国府町 分上ー丁目 地内ほか
図 名	平面・縦断面図
単 位	m 縮 尺 図示
令和7年度 鳥取市	
18	葉 中 2

横断面図 S=1:100



本図面はA1サイズをA3サイズに縮小したものである。

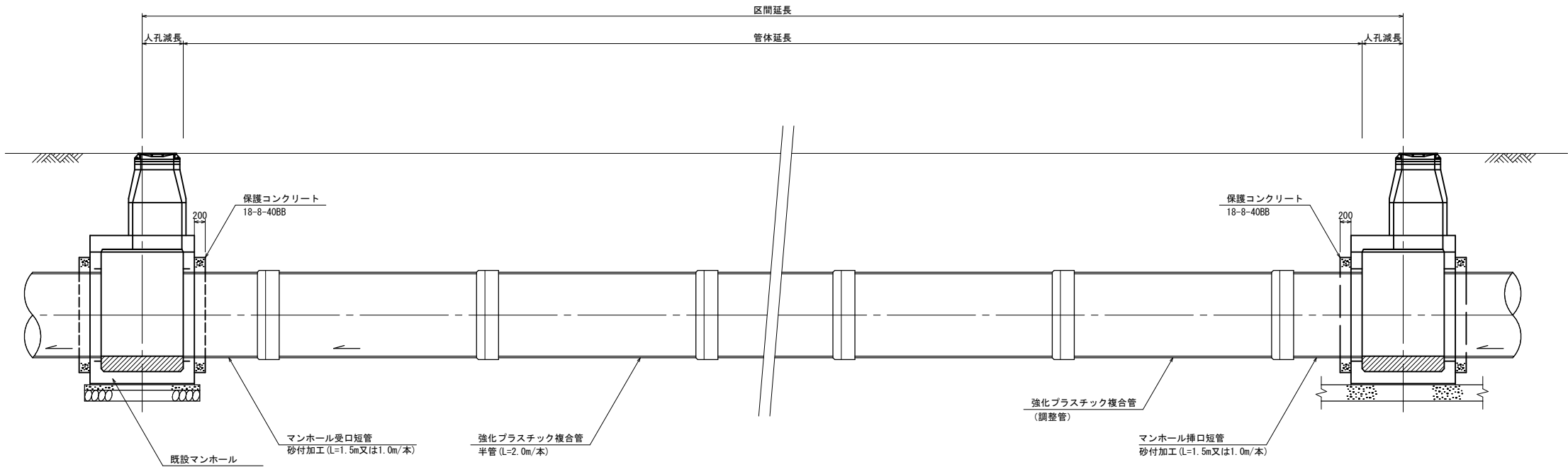
工事名	(浸水) 第30工区下水道工事 (交付金)		
位置	鳥取市 国府町 分上ー丁目 地内ほか		
図名	横断面図		
単位	m	縮尺	1:100
令和7年度 鳥取市			
18 葉中 3			

※地下埋設物の位置及び深度は推測であり、施工の際影響を与える可能性のある箇所は試掘による位置確認を行い十分注意を払うこと。

管布設標準図

S=1:50

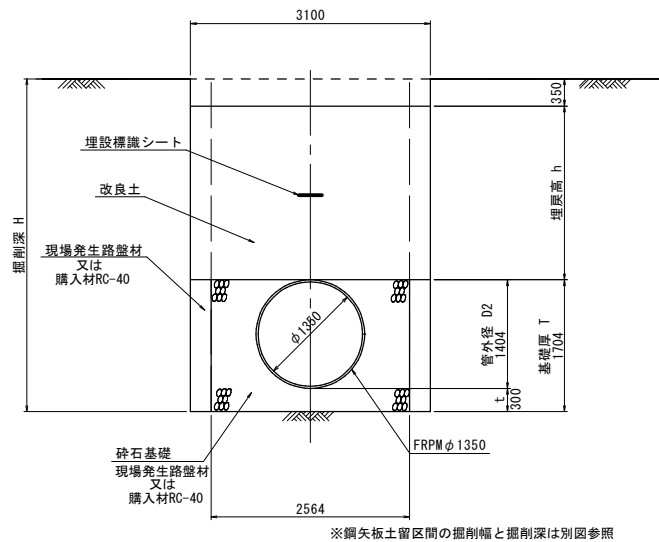
雨水本管布設図



断面図

S=1:50

(一般部)

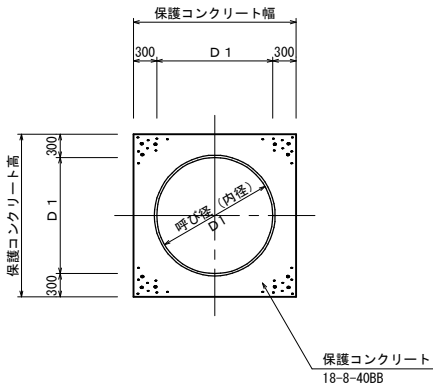


〔FRPM $\phi 1350$ 〕

路線番号	人孔番号		呼び径 (内径)	管外径	基礎厚		基礎幅	掘削幅	区間距離	掘削深	
			D1	D2	T	t	W1	W	L	下流側	平均
										上流側	H
123	No. 6+37.75 (No. 6)	No. 7	1.350	1.404	1.704	0.300	2.564	3.10	67.25 (105.00)	4.13	4.08
										4.02	
91	No. 7	No. 8	1.350	1.404	1.704	0.300	2.564	3.10	41.80	4.02	4.01
										3.99	

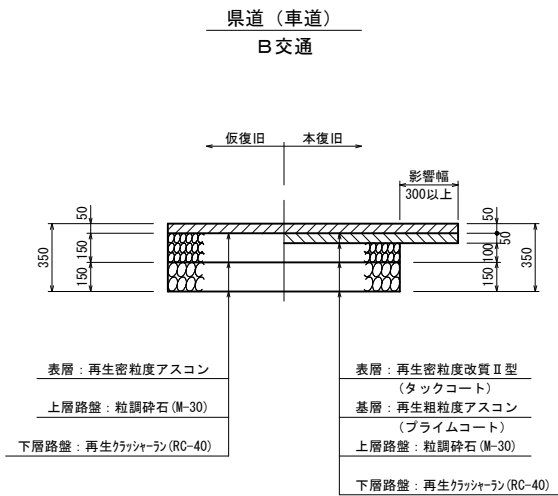
※鋼矢板土留区間の掘削幅と掘削深は別図参照

マンホール接続部
保護コンクリート工



舗装復旧図

S=1:20



本図面はA1サイズをA3サイズに縮小したものである。

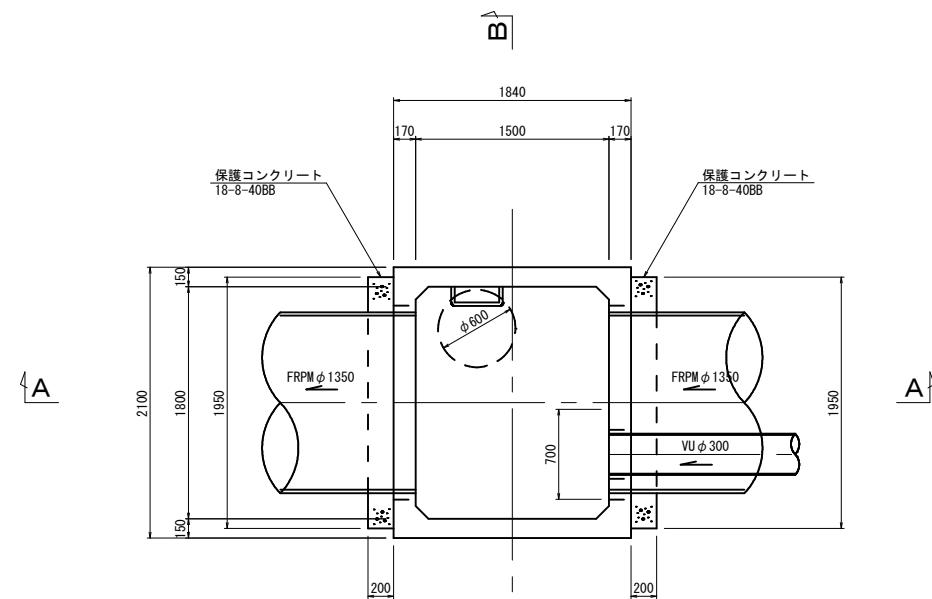
工事名	(浸水) 第30工区下水道工事 (交付金)		
位置	鳥取市 国府町 分上丁目 地内ほか		
図名	管布設標準図		
単位	mm	縮尺	図示
令和7年度 鳥取市			
18	葉中	4	

No. 7 組立マンホール構造図

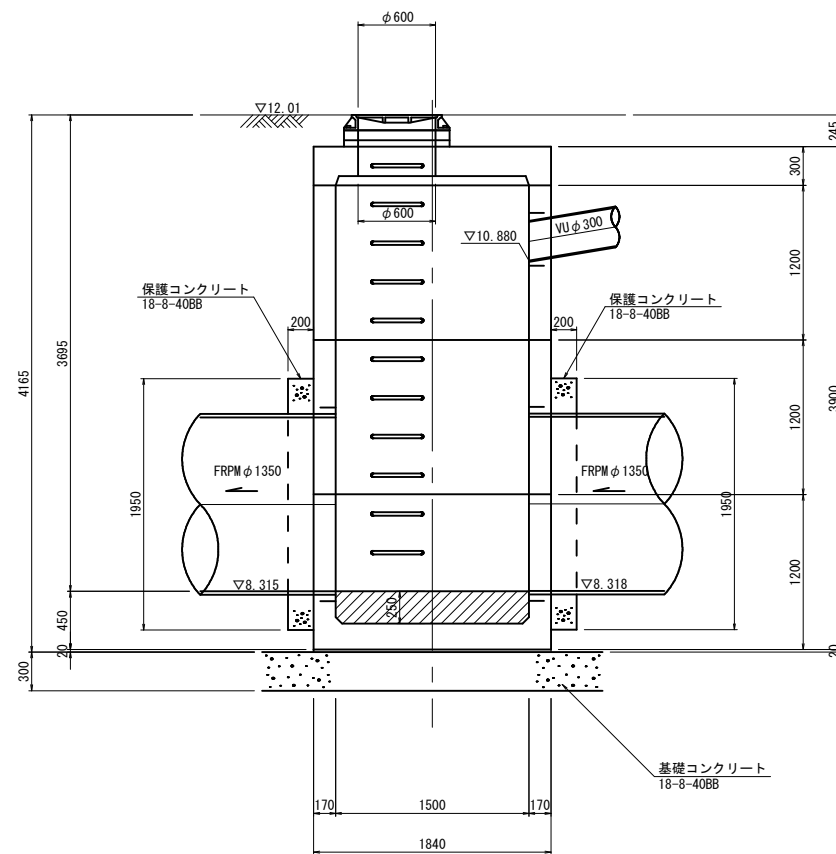
S=1:30

(角形 1800×1500)

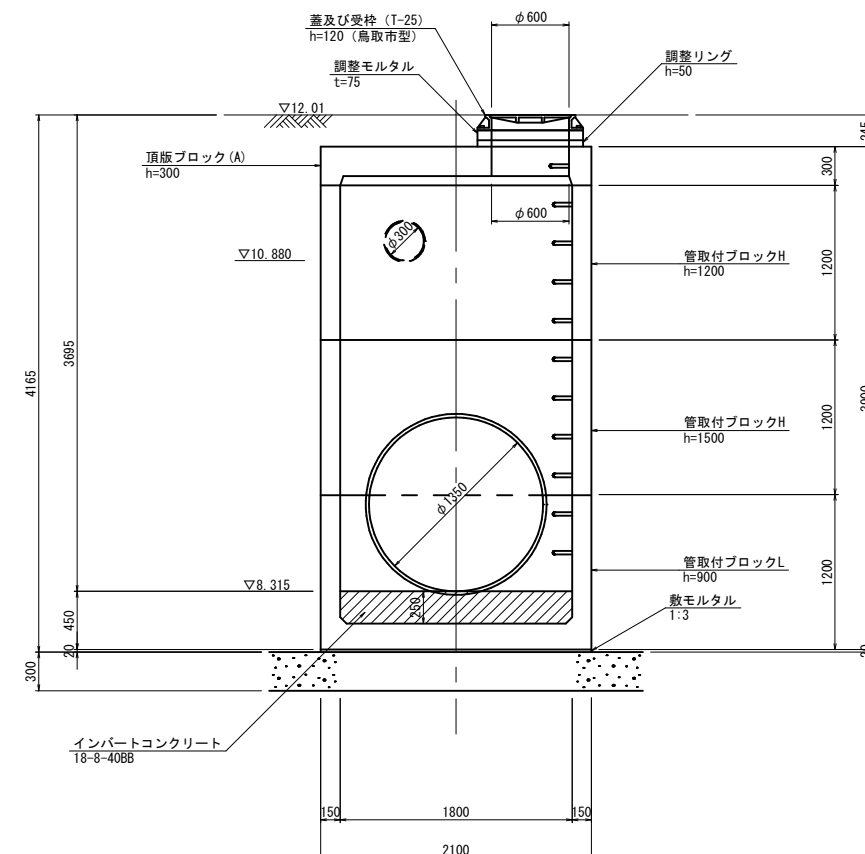
平面図



A-A断面図



B-B断面図



本図面はA1サイズをA3サイズに縮小したものである。

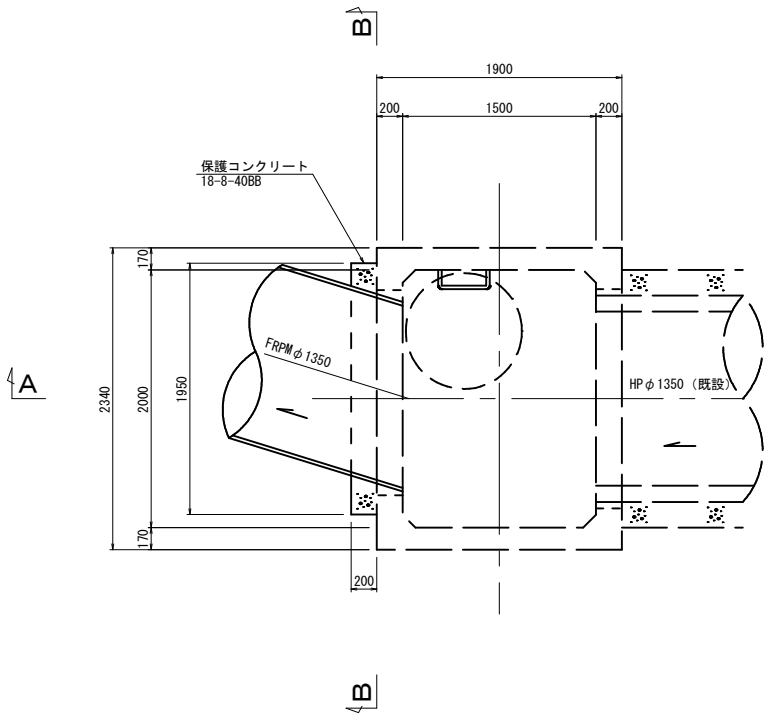
工事名	(浅水) 第30工区下水道工事(交付金)		
位置	鳥取市 国府町 分上ー丁目 地内ほか		
図名	No. 7 組立マンホール構造図		
単位	mm	縮尺	1:30
令和7年度 鳥取市			
18 葉中 5			

No. 8 既設組立マンホール構造図

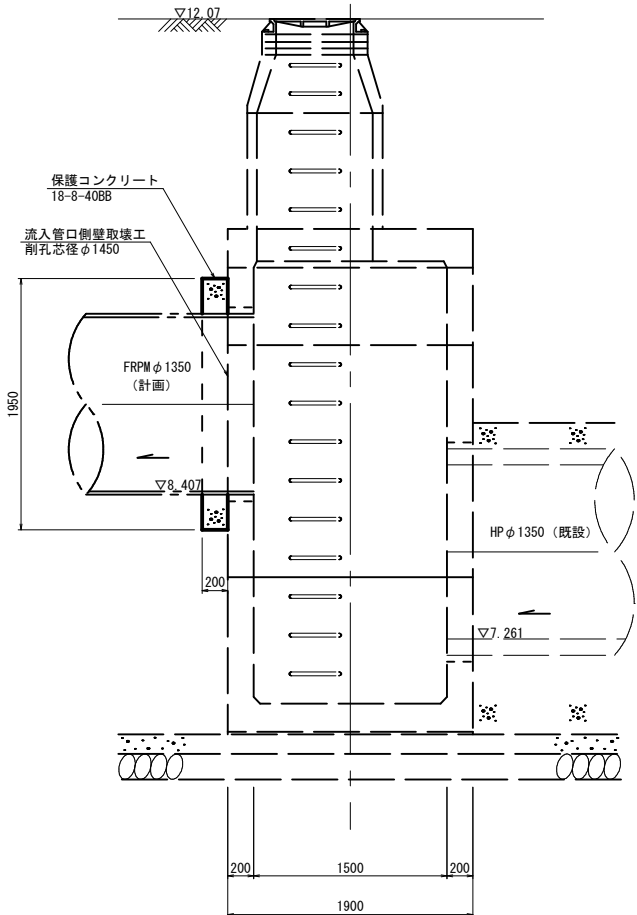
S=1:30

(角形 2000×1500)

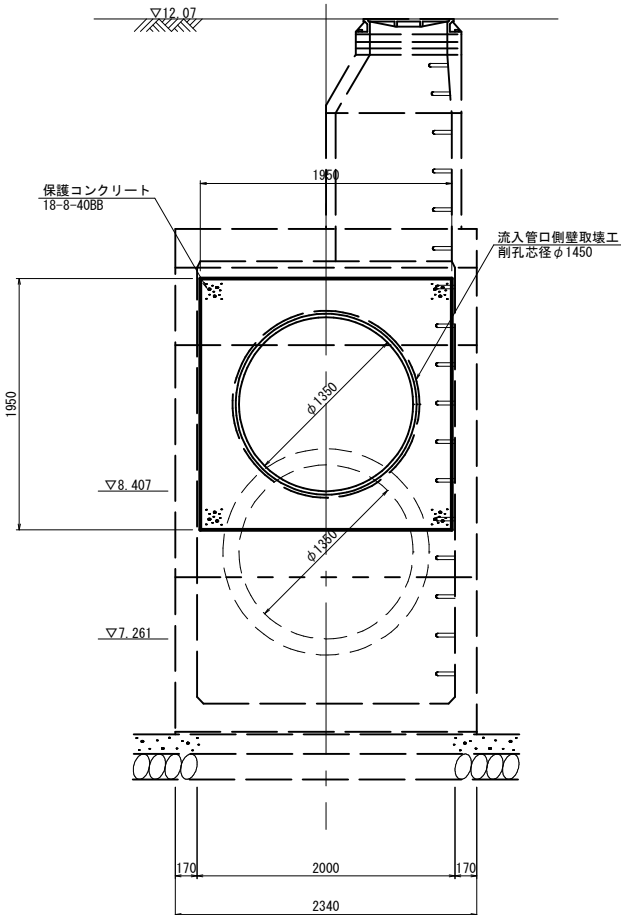
平面図



A-A断面図



B-B断面図

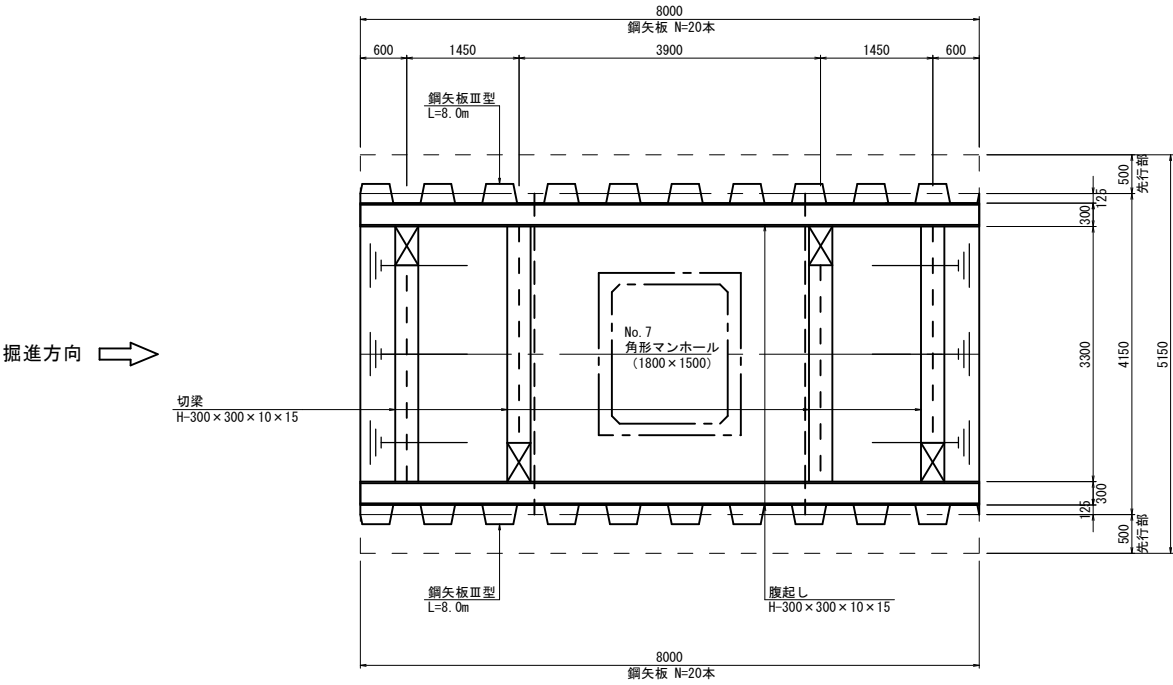


本図面はA1サイズをA3サイズに縮小したものである。

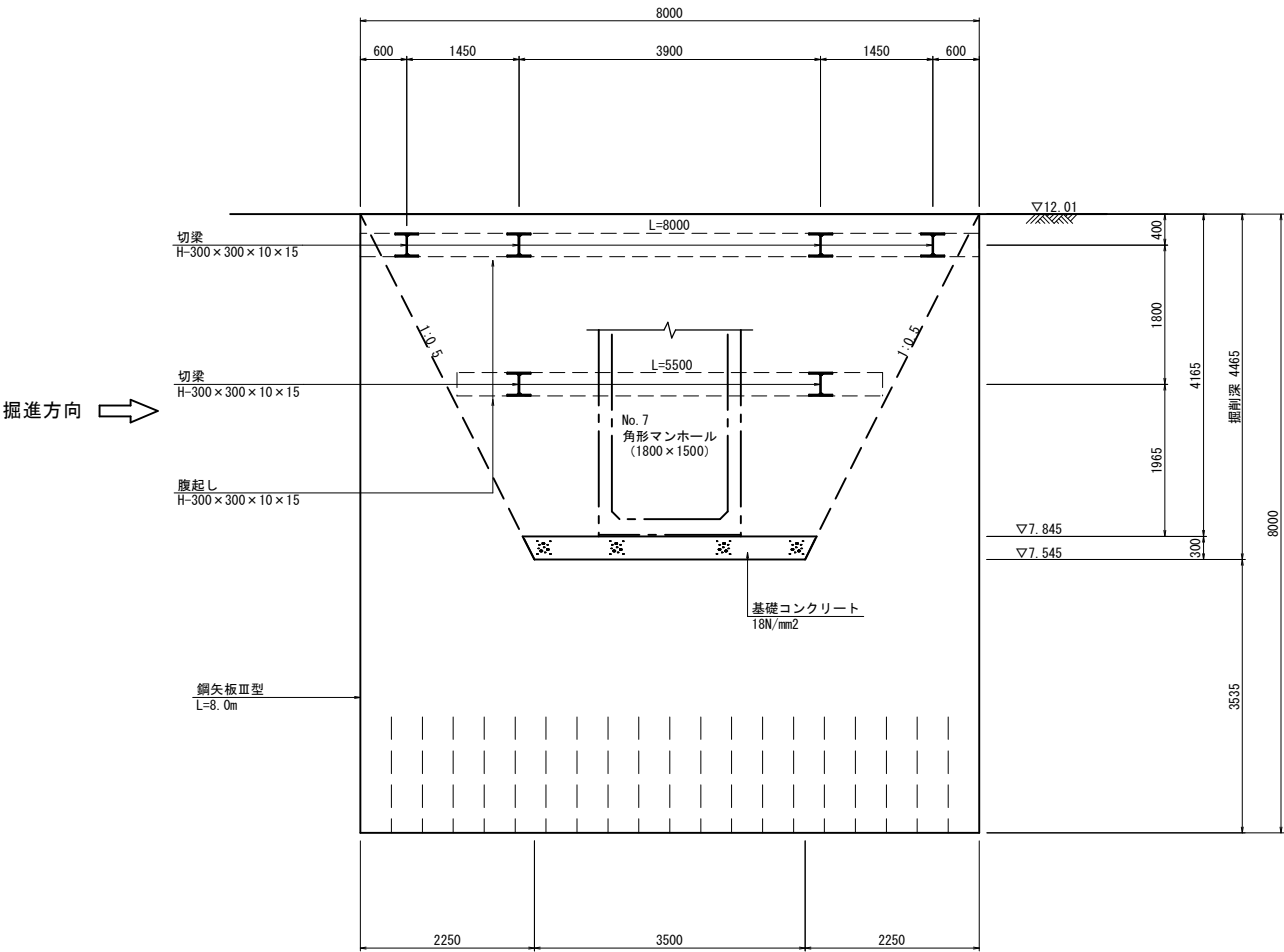
工事名	(浸水) 第30工区下水道工事 (交付金)		
位置	鳥取市 国府町 分上ー丁目 地内ほか		
図名	No. 8 既設組立マンホール構造図		
単位	mm	縮尺	1:30
令和7年度 鳥取市			
18 葉中 6			

No. 7 通過立坑仮設図 S=1:50

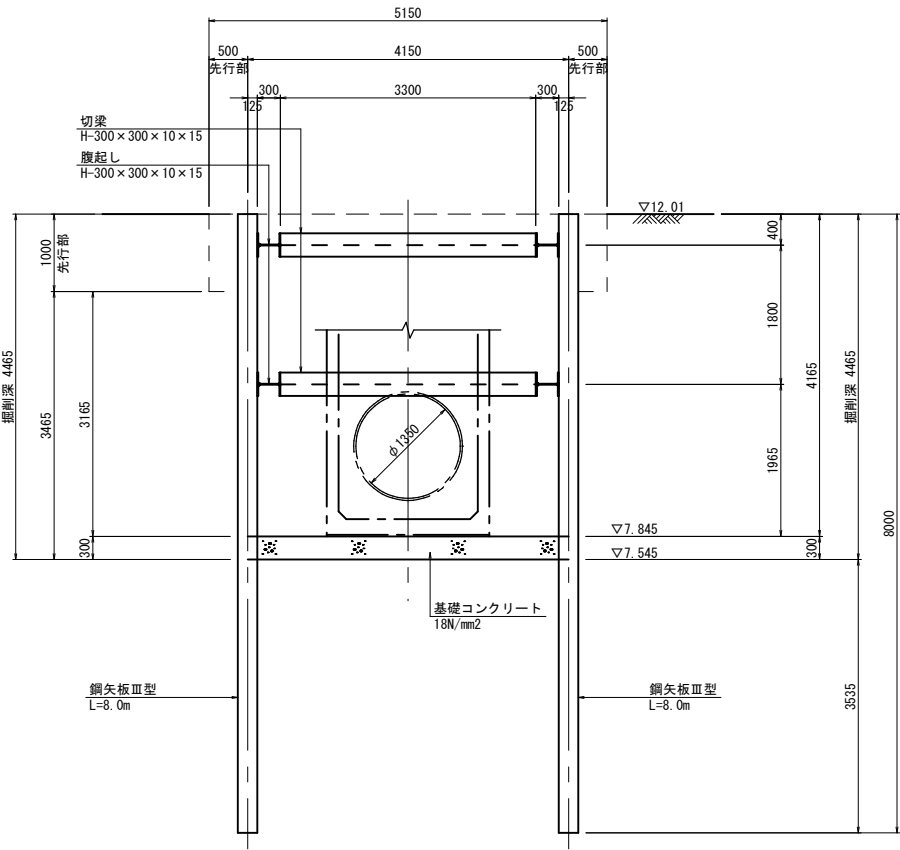
平面図



縦断面図



横断面図

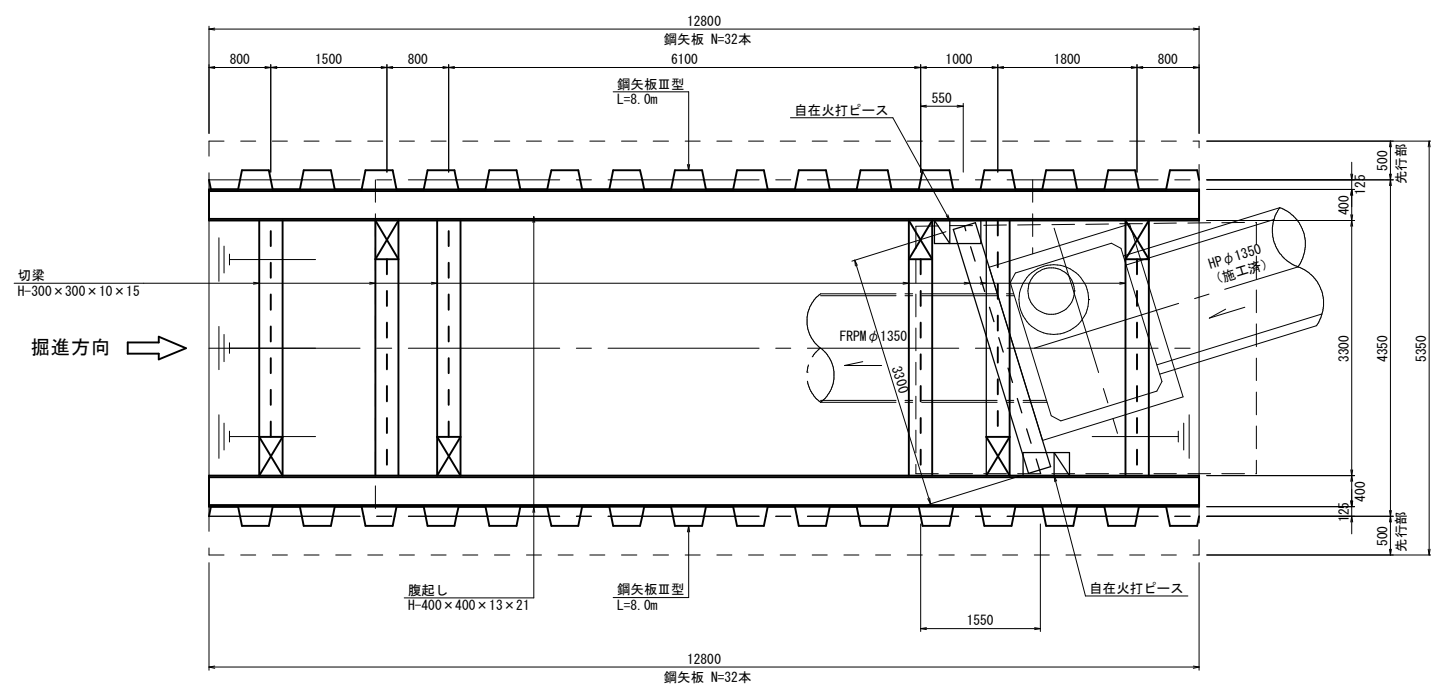


本図面はA1サイズをA3サイズに縮小したものである。

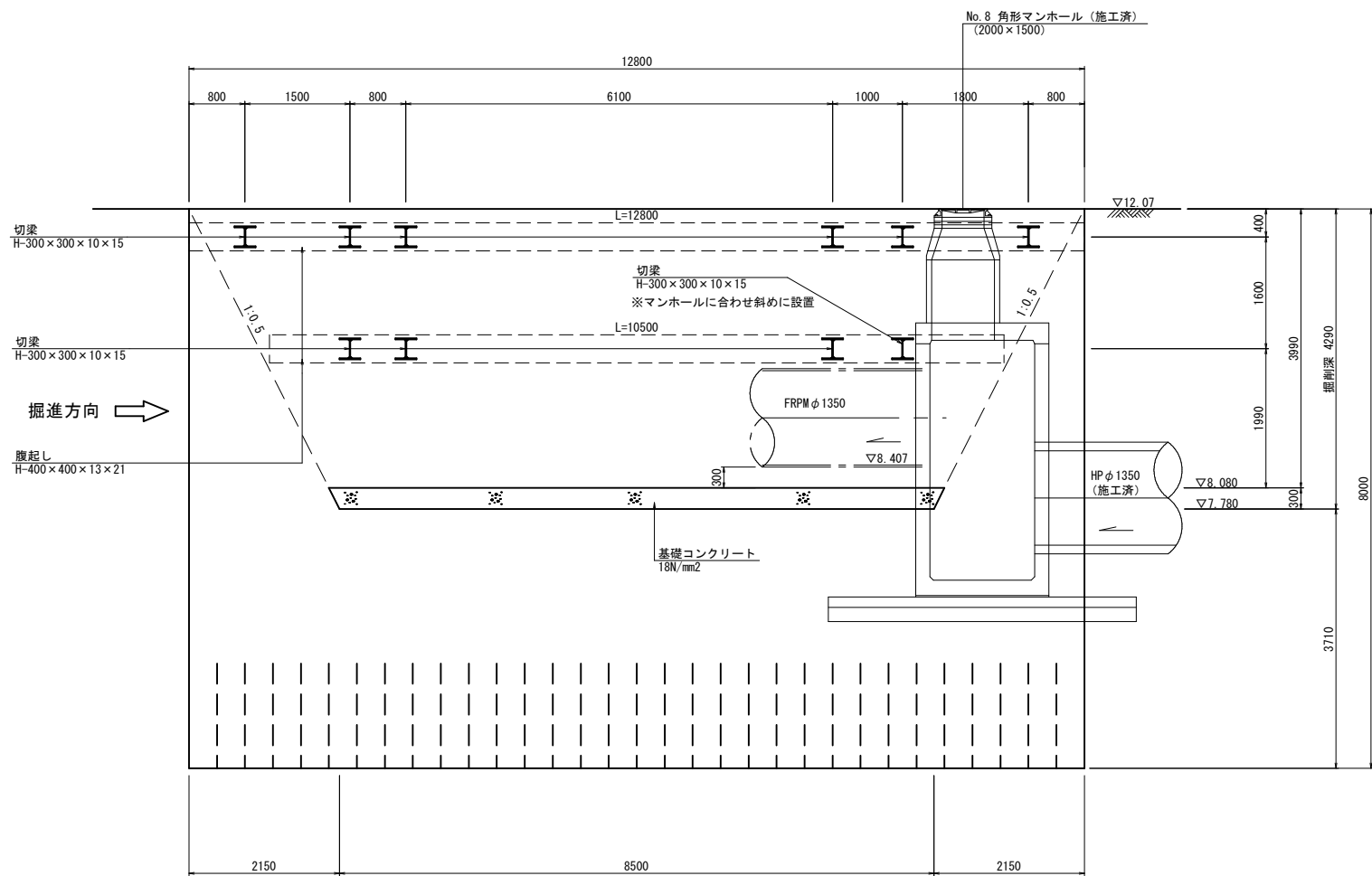
工事名	(浸水) 第30工区下水道工事 (交付金)		
位置	鳥取市 国府町 分上ー丁目 地内ほか		
図名	No. 7 通過立坑仮設図		
単位	mm	縮尺	1:50
令和7年度 鳥取市			
18 葉中 7			

No. 8 到達立坑仮設図 S=1:50

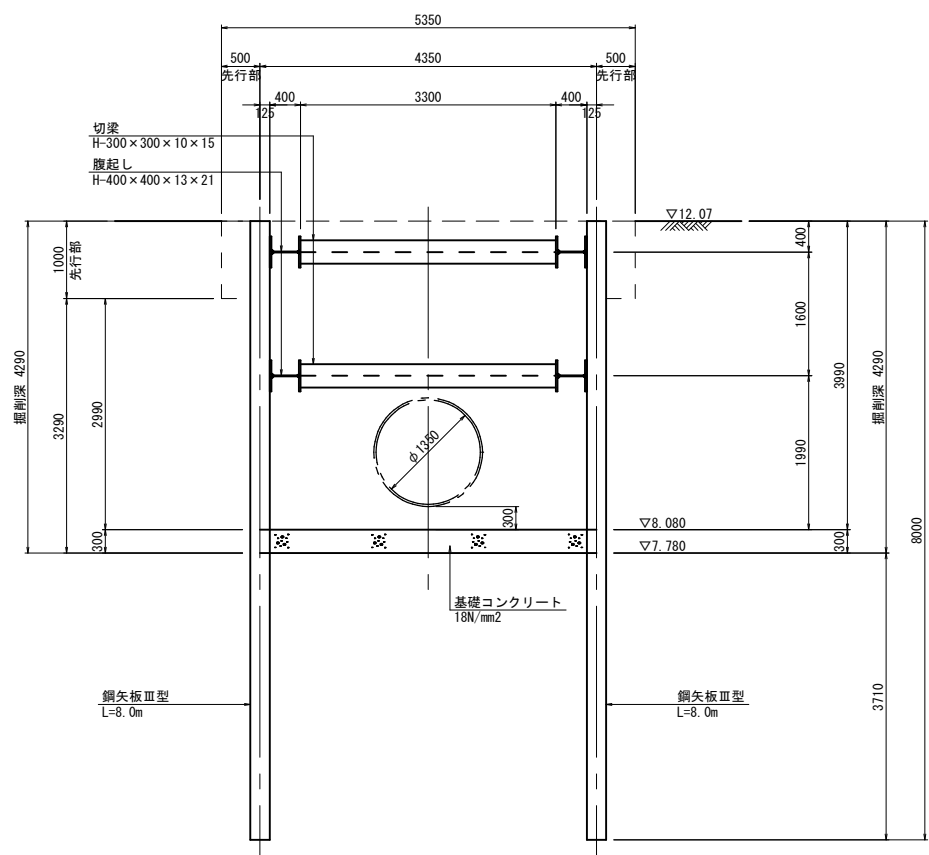
平面図



縦断面図



横断面図

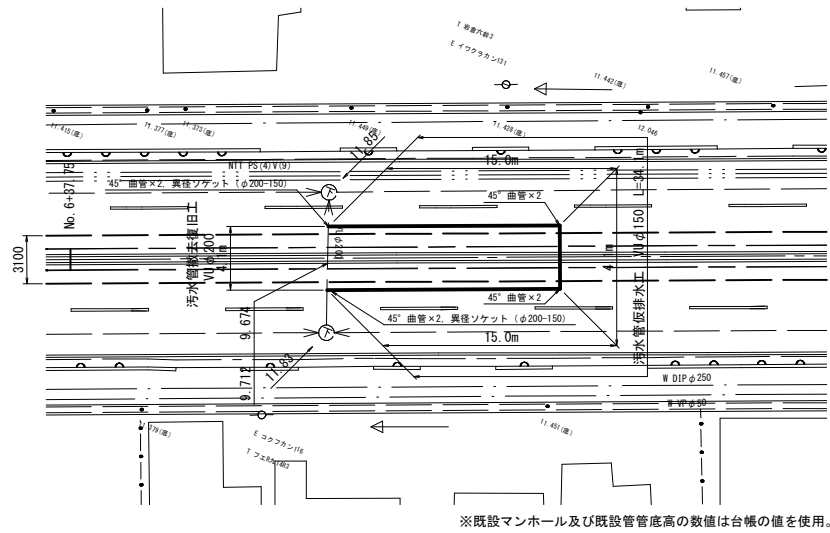


本図面はA1サイズをA3サイズに縮小したものである。

工事名	(浸水) 第30下水道工事 (交付金)		
位置	鳥取市 国府町 分上ー丁目 地内ほか		
図名	No. 8 到達立坑仮設図		
単位	mm	縮尺	1:50
令和7年度 鳥取市			
18 葉中 8			

既設污水管撤去復旧工図

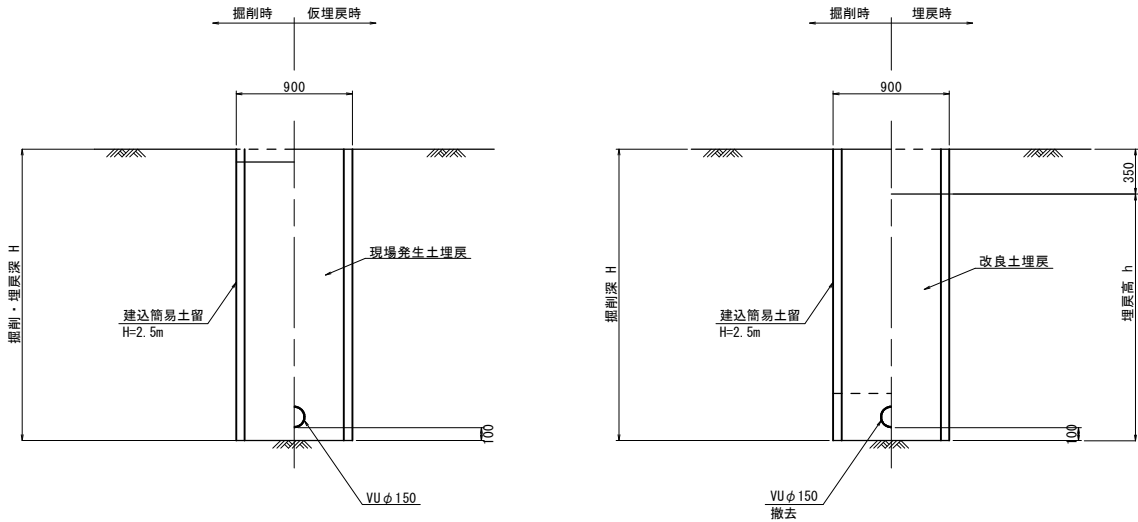
平面図 S=1:250



断面図 S=1:30

(仮排水管布設・仮埋戻時)

(仮排水管撤去・埋戻し時)



[VUφ150]

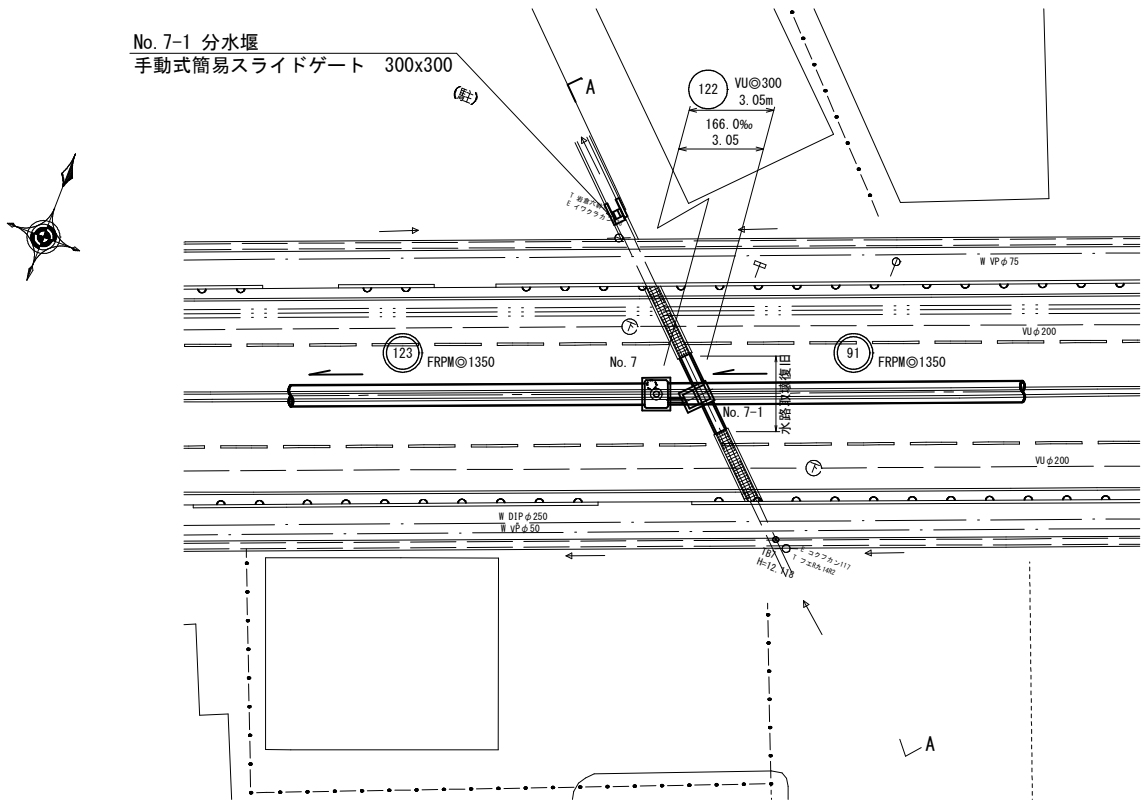
路線番号	人孔番号		呼び径 (内径)	管外径	基礎厚		基礎幅	掘削幅	区間距離	掘削深	
	既設	既設	D1	D2	T	t	W1	W	L	下流側	平均
仮設管	下流側	上流側	0.150	0.165	0.365	0.100	0.850	0.850	31.4	2.28	2.26
										2.23	

本図面はA1サイズをA3サイズに縮小したものである。

工事名	(浸水) 第30工区下水道工事 (交付金)		
位 置	鳥取市 国府町 分上ー丁目 地内ほか		
図 名	既設汚水管撤去復旧工図		
単 位	m, mm	縮 尺	図示
令和7年度		鳥取市	
18 葉 中		9	

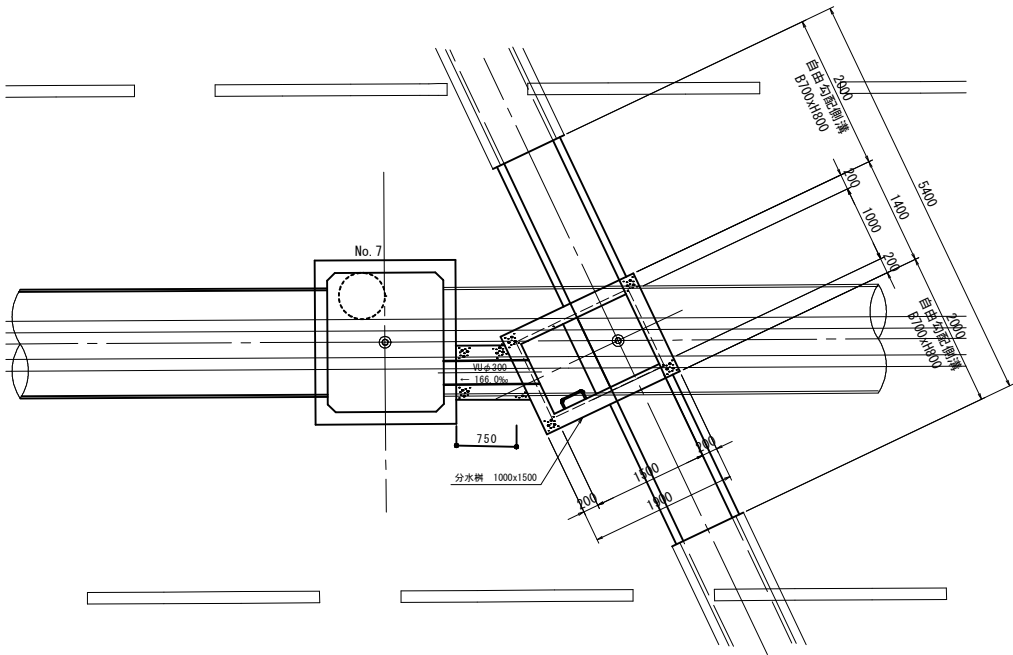
分土工詳細図（122路線）

平面図 S=1:250



注) 分水堰設置位置は、現地状況にて決定すること。

分水部詳細平面図 S=1:50

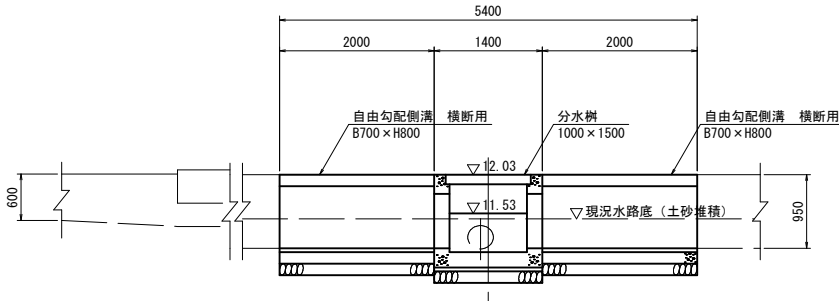
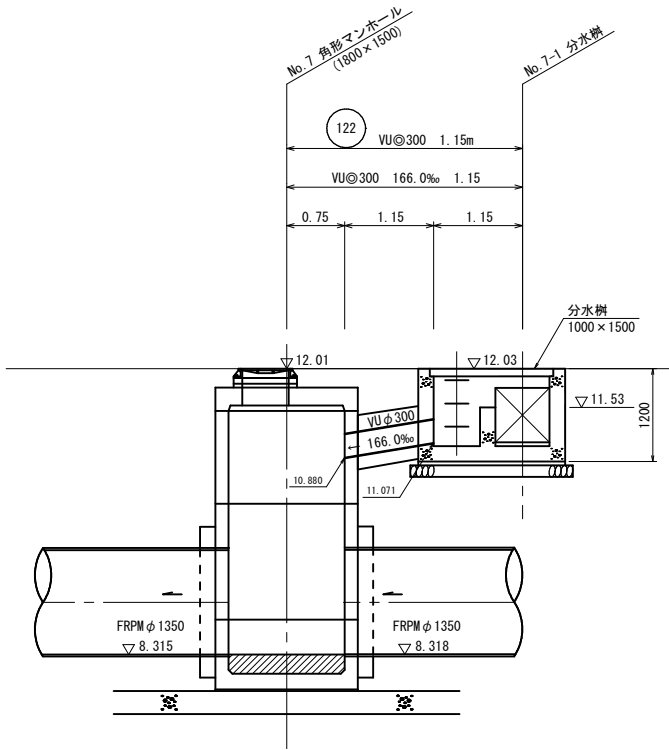


FRPM管布設時に既設水路を取壊し、分水樹及び水路を築造する。

縦断面図 S=1:50

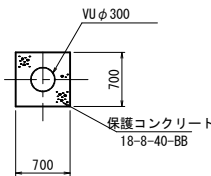
A-A断面図

保護コンクリート工 S=1:50



※ 自由勾配側溝の高さは、既設水路底を確認して施工すること。

(正面図)



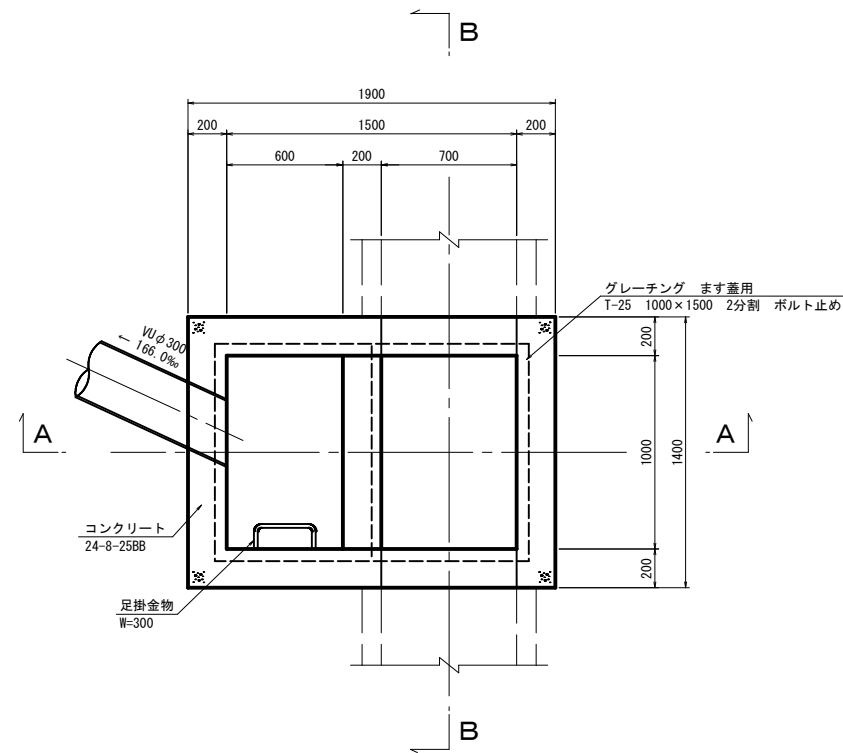
本図面はA1サイズをA3サイズに縮小したものである。

※地下埋設物の位置及び深度は推測であり、施工の際影響を与える可能性のある箇所は試掘による位置確認を行い十分注意を払うこと。

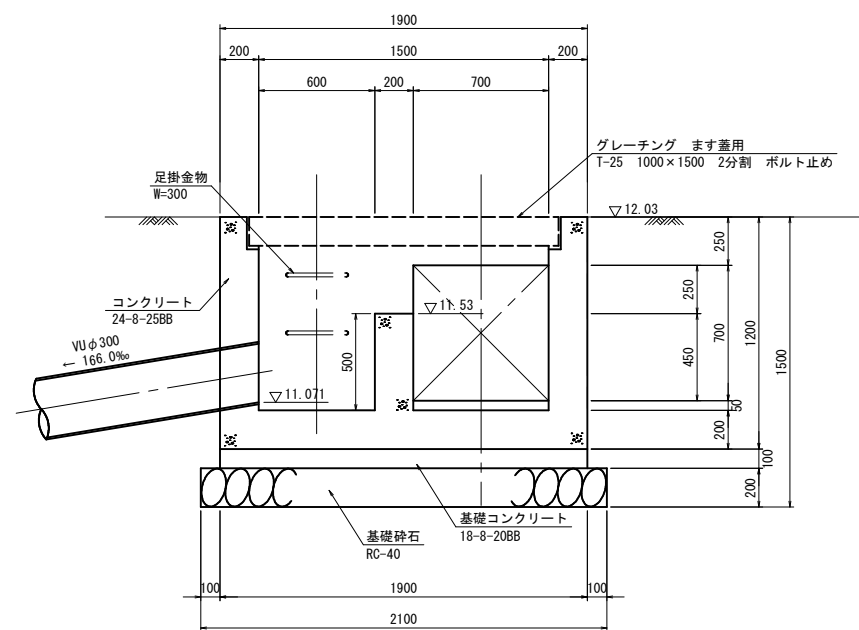
工事名	〔浸水〕第30工区下水道工事（交付金）		
位 置	鳥取市 国府町 分上ー丁目 地内ほか		
図 名	分土工詳細図（122路線）		
単 位	m	縮 尺	図示
令和7年度 鳥取市			
18 葉中 10			

No. 7-1 分水桧構造図 S=1:20

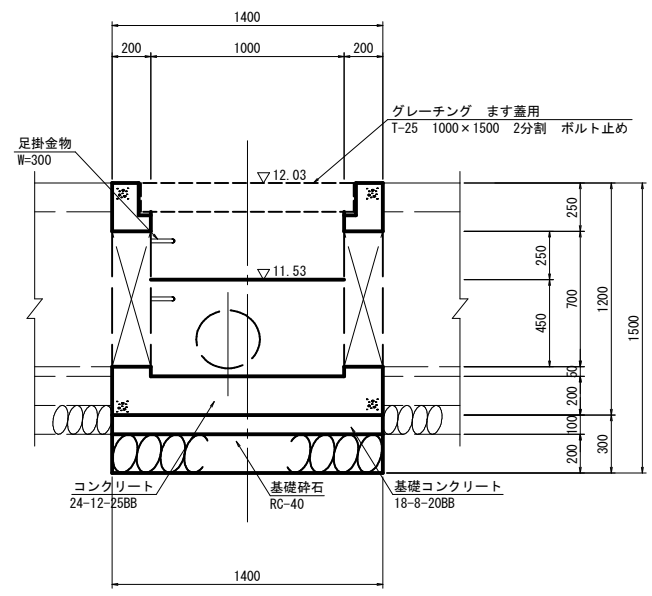
平面図



A-A断面図



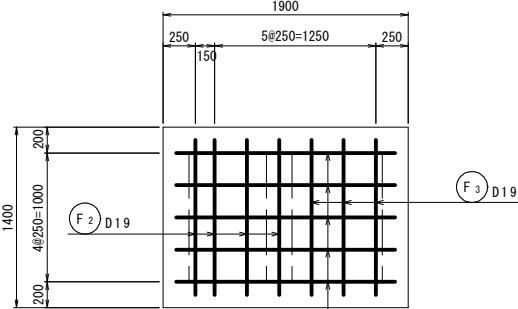
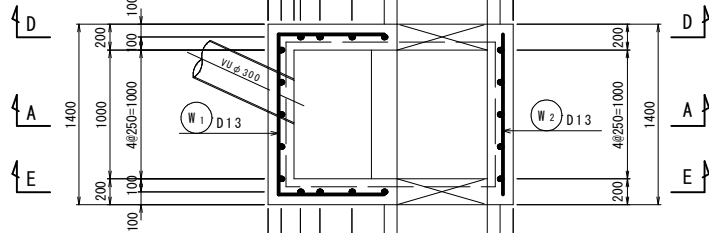
B-B断面図



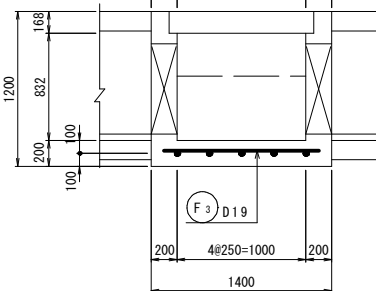
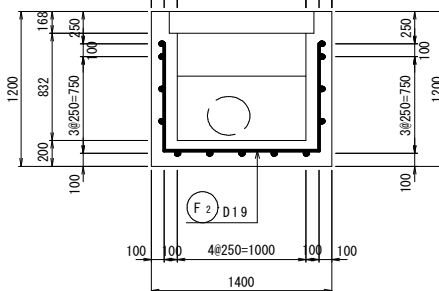
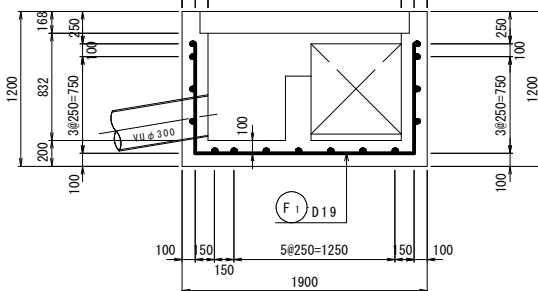
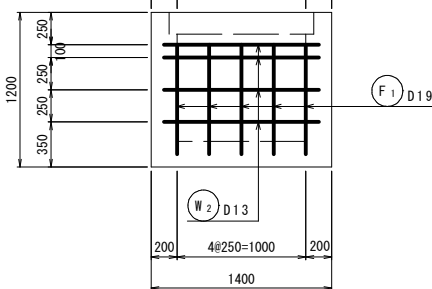
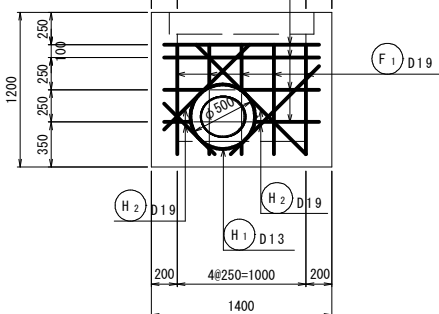
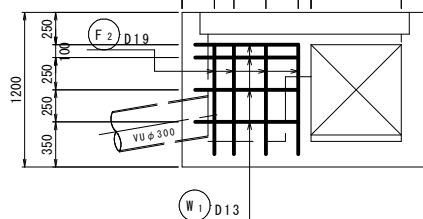
本図面はA1サイズをA3サイズに縮小したものである。

工事名	(逡水) 第30工区下水道工事 (交付金)		
位置	鳥取市 国府町 分上ー丁目 地内ほか		
図名	No. 7-1 分水桧構造図		
単位	mm	縮尺	図示
令和7年度 鳥取市			
18 葉中 11			

S=1 : 30



C - C


$$G - G$$
[illegible]

Technical drawings of various steel reinforcement bars (W, F, H) with dimensions and specifications:

- W 1**: 4-D13 × 2870. Dimensions: 1232 (width), 816 (height).
- W 2**: 4-D13 × 1200. Dimensions: 1200 (width).
- F 1**: 5-D19 × 3400. Dimensions: 1700 (width), 850 (height).
- F 2**: 4-D19 × 2900. Dimensions: 1200 (width), 850 (height).
- F 3**: 3-D19 × 1200. Dimensions: 1200 (width).
- H 1**: 1-D13 × 1990. Dimensions: 1571 (width), 410 (height), $\phi 500$ (hole diameter).
- H 2**: 4-D19 × 920 (平均長). Dimensions: 554 (width), 914 (height).

工事名	(浸水) 第30工区下水道工事 (交付金)		
位 置	鳥取市 国府町 分上ー丁目 地内ほか		
図 名	No. 7-1 分水樹配筋図		
単 位	mm	縮 尺	図示
令和 7 年度		鳥取市	
18 葉 中		12	

S=1 : 20

平面図



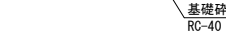
A - A 断面図



B - B 断面図



C - C 断面図



D - D 断面图

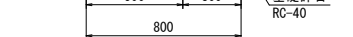
E-E 断面図



F — F 断面图



G — G 断面图



本図面はA1サイズをA3サイズに縮小したものである。

工事名	(浸水) 第30工区下水道工事 (交付金)		
位 置	鳥取市 国府町 分上-丁目 地内ほか		
図 名	No. 7-1 分水堰構造図		
単 位	mm	縮 尺	図示
令和 7 年度 鳥取市			
18 葉 中 13			

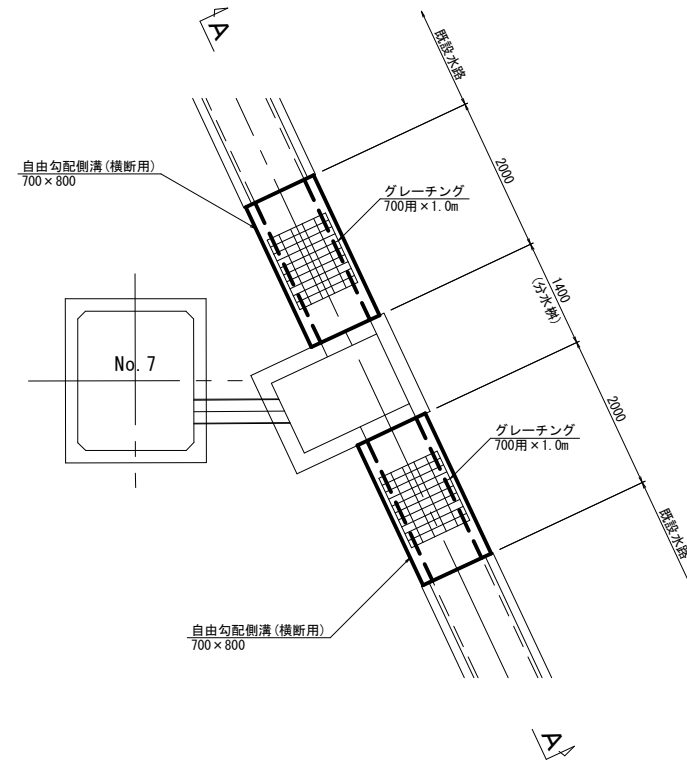
注) 手動式スライドゲートの仕様は下記の通りとし、製品は指定しない。

- ・フレームの材質はSUS304または同等品とする。
- ・扉体はFFUまたは同等以上の強度を有するものとする。
- ・扉体の操作方式及び開閉器の形状は指定しない。
- ・スライドゲート及びびレーシングの設置位置は、現地状況により決定すること。

自由勾配側溝割付図（参考図）

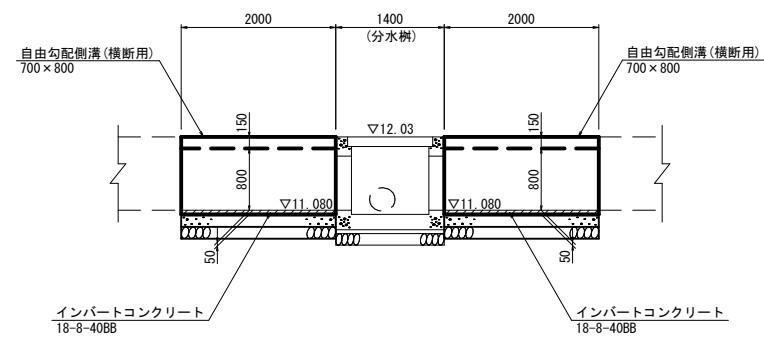
平面图

S=1:50



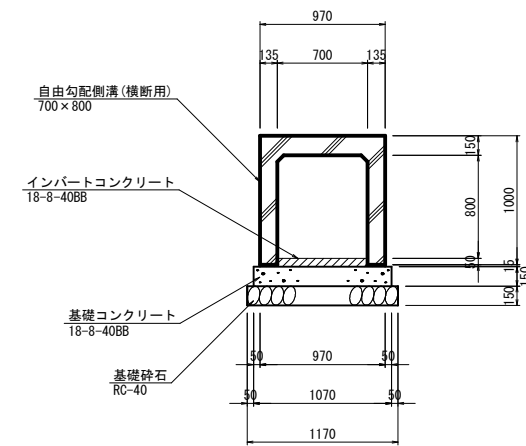
A - A 断面図

S=1:50



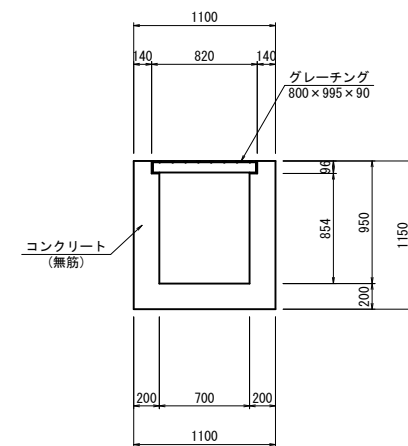
標準断面図

S=1:30



既設水路断面図

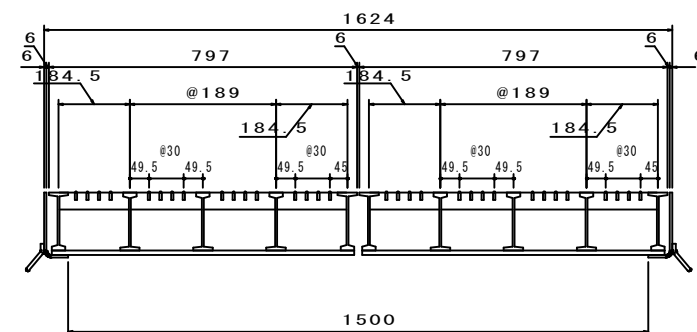
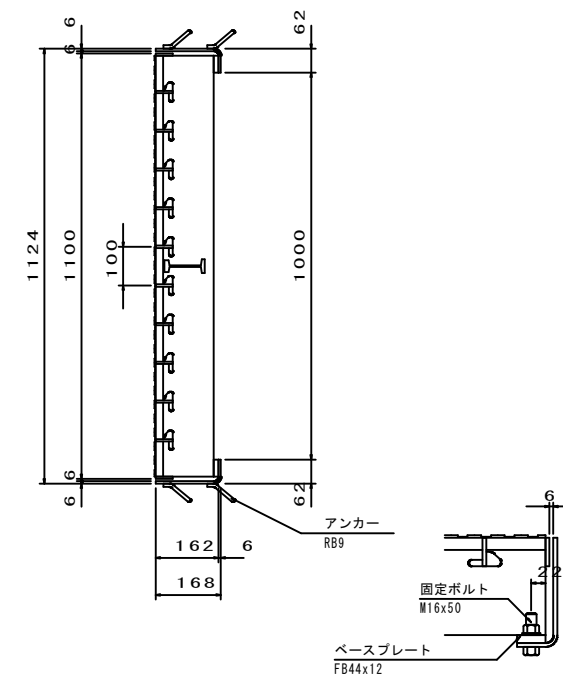
S=1:30



本図面はA1サイズをA3サイズに縮小したものである。

工事名	（浸水）第30工区下水道工事（交付金）		
位 置	鳥取市 国府町 分上一丁目 地内ほか		
図 名	自由勾配側溝割付図（参考図）		
単 位	mm	縮 尺	図示
令和7年度 鳥取市			
18 葉中 14			

分水準1500x1000用

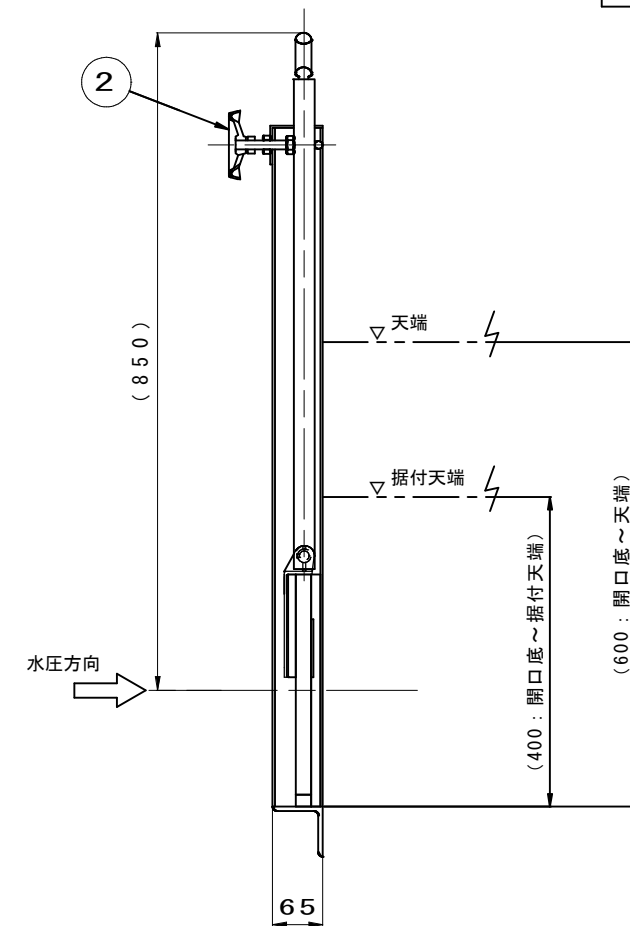
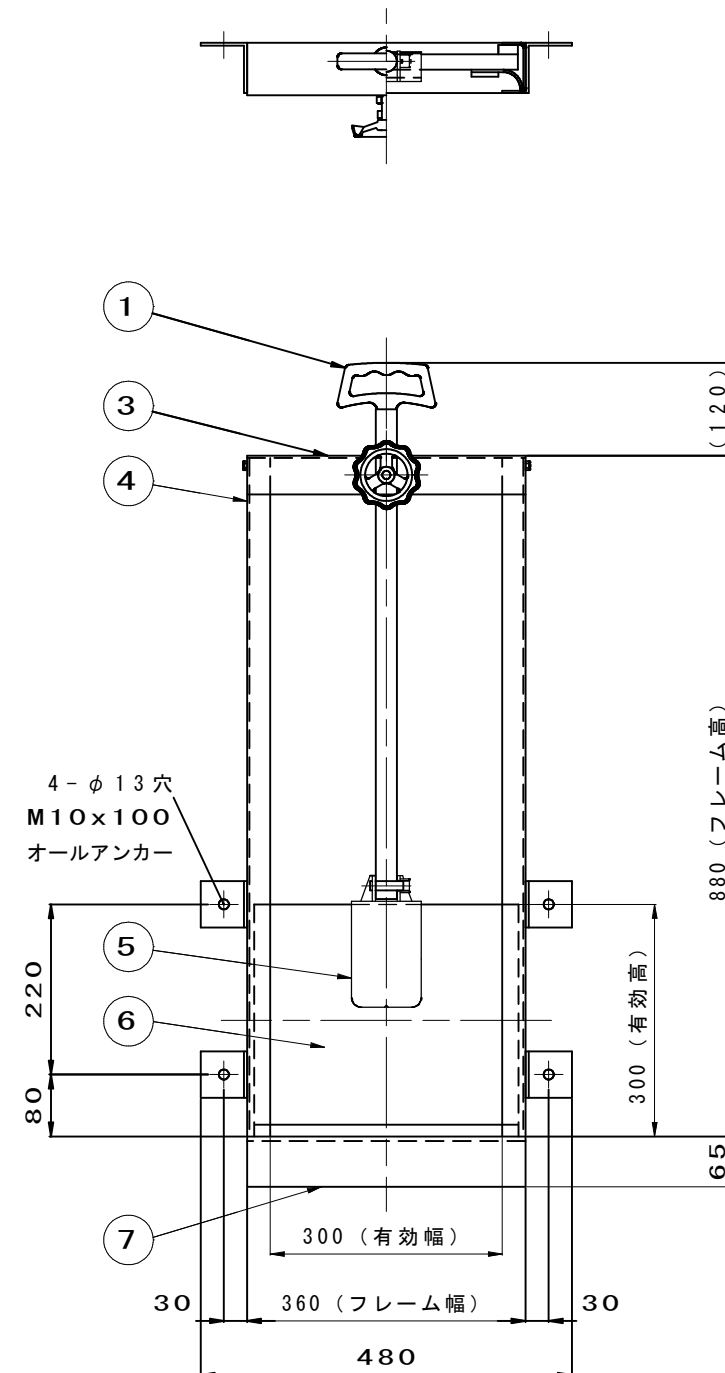
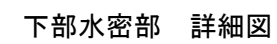
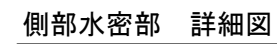


1. 型式	IC51
2. 荷重条件	T-25 (平行直角) i = 標準
3. 表面処理	グレーテング : 亜鉛メッキ 受 枠 : 黒ペイント
4. 両端の主部材は中間部と上下逆とする	
5. 補助部材間隔30mm部分 (標準) の隙間が2.4mmですが、 一部幅調整のため隙間が大きくなります。	
重 量	283.9kg (本体: 222.8kg、受枠: 61.1kg)

工事名	(浸水) 第30工区下水道工事 (交付金)		
位 置	鳥取市 国府町 分上ー丁目 地内ほか		
図 名	No7-1グレーチング詳細図 (参考)		
単 位	mm	縮 尺	図示
令和7年度 鳥取市			
18 葉 中 15			

No. 7-1分水堰 300x300

番 号	名 称	数 量	材 質
1	取 手	1	A L
2	ストッパー ハンドル	1	A L
3	上部フレーム	1	SUS304 PL-3.0
4	側部フレーム	2	SUS304 PL-3.0
5	扉体吊り金具	1	SCS13
6	扉 体	1	F F U
7	下部フレーム	1	SUS304 L65×65×6.0



- ・指示無き材質は、SUS304とします。
- ・扉体材質は、FFU-50（ガラス繊維強化プラスチック）ブラウン塗装とします。

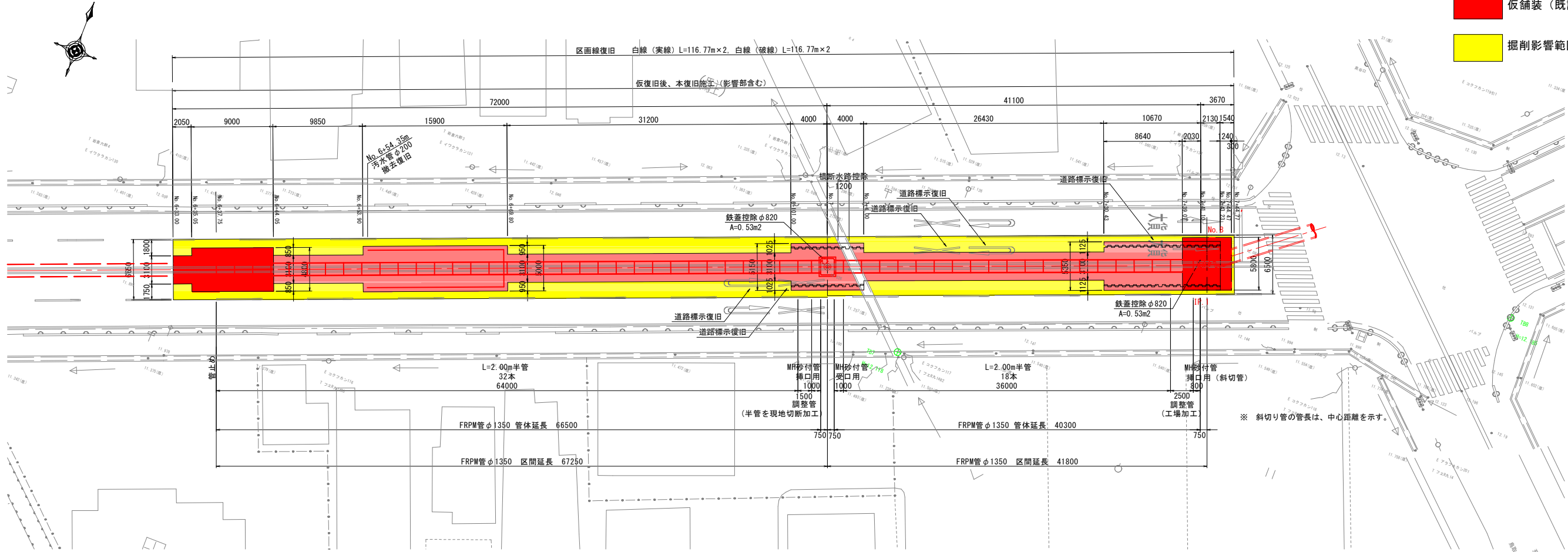
本図面はA1サイズをA3サイズに縮小したものである。

工事名	浸水 第30工区下水道工事（交付金）		
位 置	鳥取市 国府町 分上一丁目 地内ほか		
図 名	スライドゲート詳細図（参考）		
単 位	mm	縮 尺	図示
令和7年度		鳥取市	
18 葉中		16	

舗装平面図・管割図（参考図）

S=1:250

- 掘削範囲
- 仮舗装（既設）範囲
- 掘削影響範囲



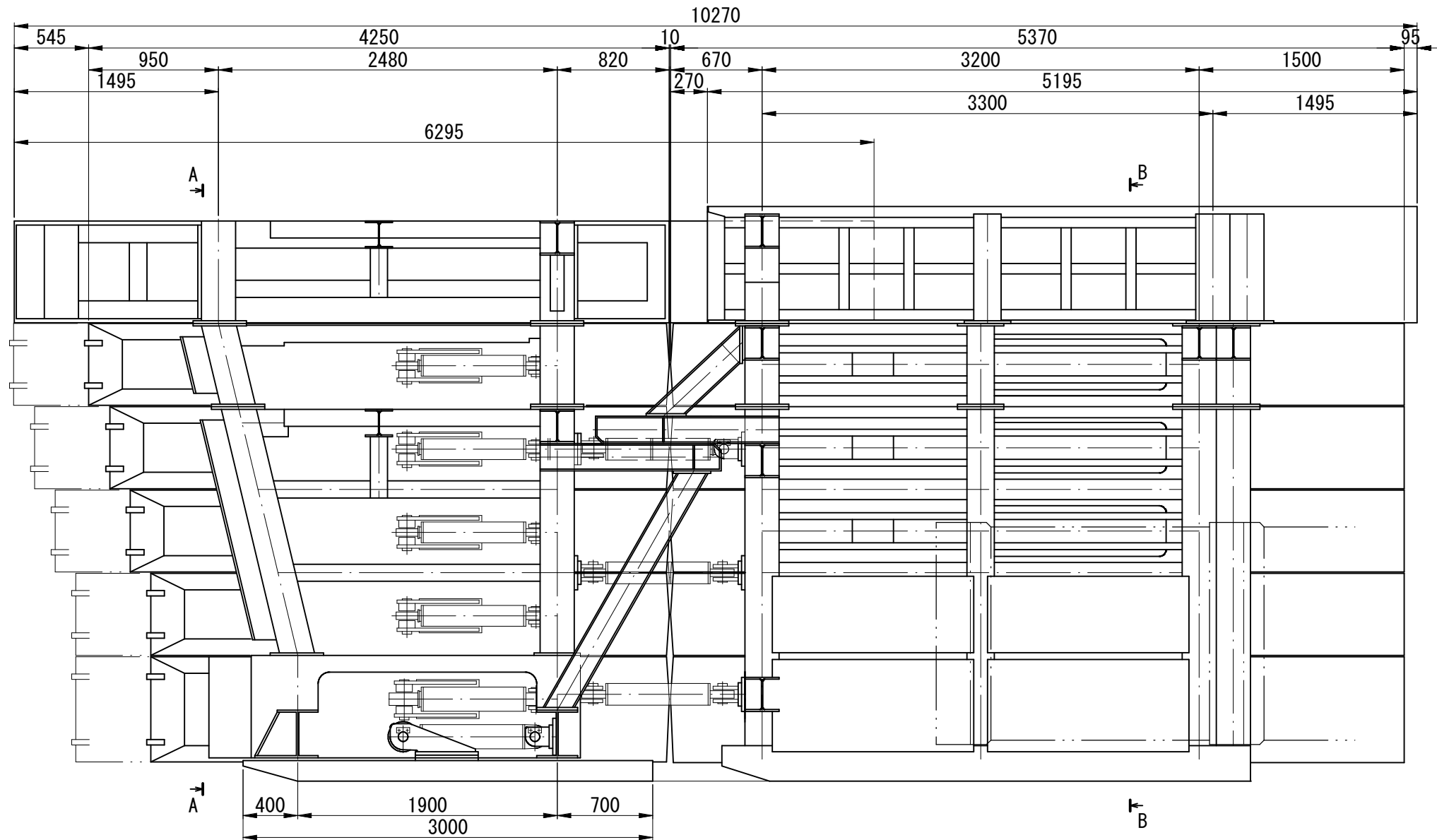
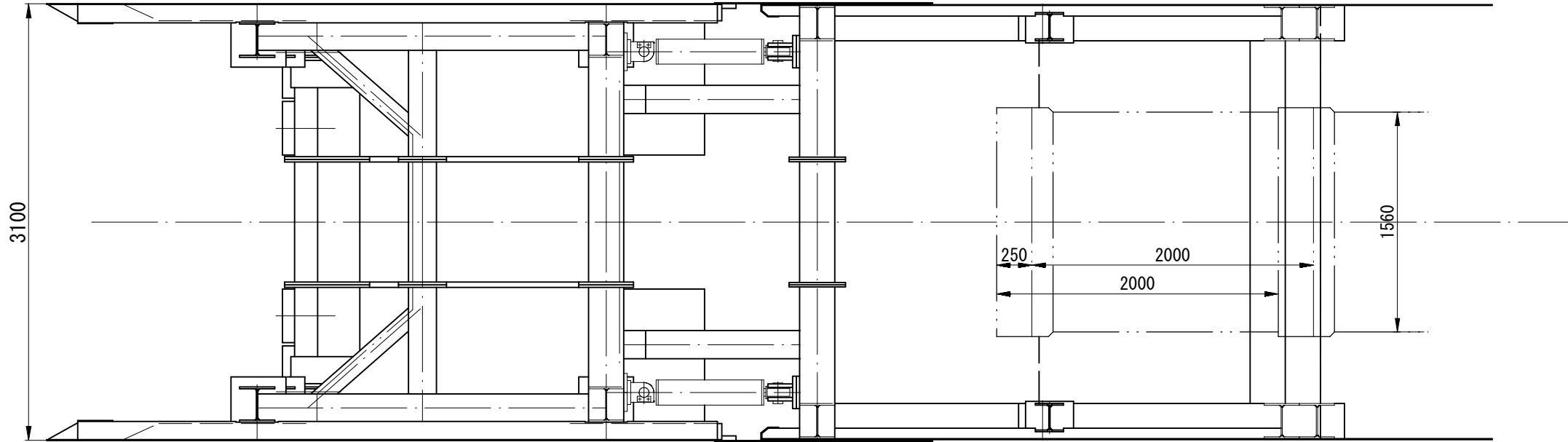
本図面はA1サイズをA3サイズに縮小したものである。

工事名	〔浸水〕第30工区下水道工事（交付金）		
位置	鳥取市 国府町分一丁目 地内ほか		
図名	〔参考〕舗装平面図・管割図		
単位	mm, m	縮尺	図示
令和7年度 鳥取市			
18	葉中	17	

自走式土留（シールドメッセル機） 参考図

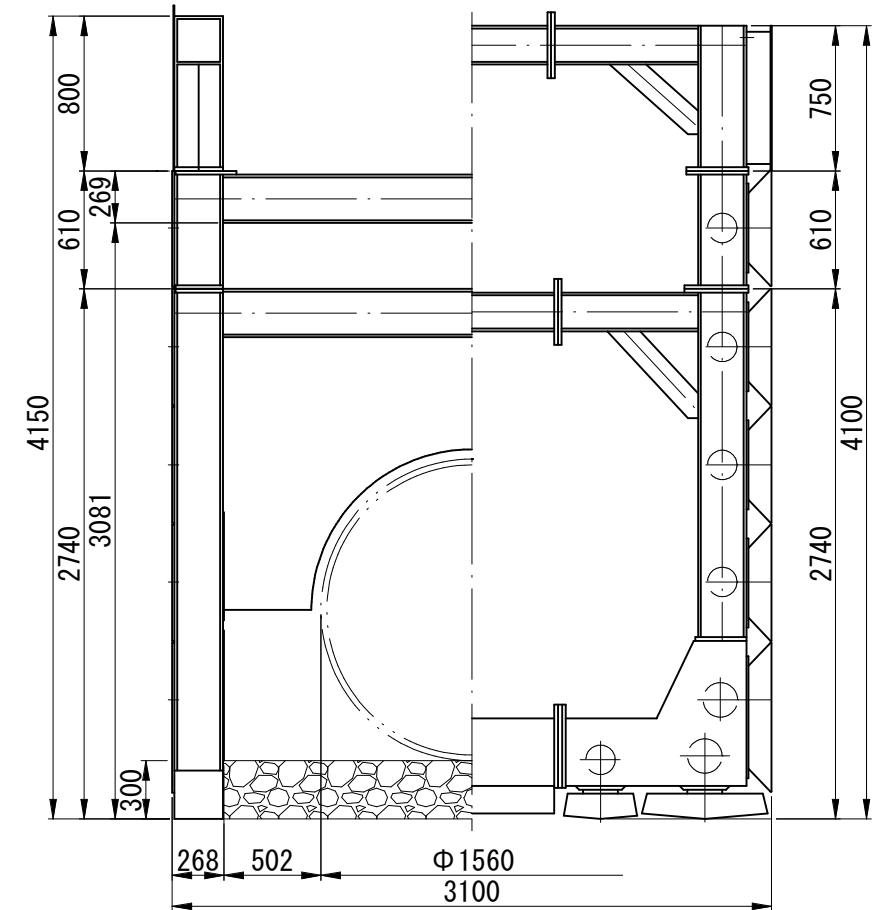
W2900×H4100×L10270

S=1:20



矢視 B-B

矢視 A-A



本図面はA1サイズをA3サイズに縮小したものである。

工事名	(浸水) 第30工区下水道工事 (交付金)
位置	鳥取市 国府分上一丁目 地内ほか
図名	自走式土留（メッセルシールド機）参考図
単位	m・mm
縮尺	図示
令和7年度	鳥取市
18	葉中 18