

入札仕様書

1 件名

鳥取市立浜村保育園 空調設備（ACP-1系統）更新業務

2 業務内容

鳥取市立浜村保育園に設置されている、空調設備（ACP-1系統）を氷蓄熱ビル用マルチエアコンからビル用マルチエアコンに更新する。

なお、空調室内機と全熱交換器の両方を制御している既設のリモコンについては、全熱交換器用のリモコンとしてそのまま使用し、室内機用のリモコンを新たに設置する。

また、既設空調設備または冷媒配管から微少の冷媒漏れがあることから、冷媒配管からの漏れがないことを確認すること。

3 既設空調設備

記号	名称	数量	品番	全熱交換器
ACP-1	氷蓄熱ビル用マルチエアコン	1	RSXYP690PE	—
ACT-1	氷蓄熱ユニット（氷タンク）	1	TSSP850PE	—
ACP-1-A	天井カセット形 4方向	1	FXYFP90MA	連動
ACP-1-A'	天井カセット形 1方向	2	FXYKP45M	連動
ACP-1-B	天井カセット形 2方向	2	FXYCP45M	連動
ACP-1-C	天井カセット形 4方向	1	FXYFP112MA	連動
ACP-1-D	天井カセット形 2方向	2	FXYCP22M	
ACP-1-E	天吊形 厨房用エアコン	3	FXYTP80M	
ACP-1-F	天井カセット形 1方向	1	FXYKP45M	連動
ACP-1-G	天井カセット形 4方向	1	FXYFP45MA	連動
ACP-1-G'	天井カセット形 1方向	1	FXYEP28M	

4 規格等

別紙図面および参考数量表のとおり

5 業務期間

契約締結日の翌日から令和8年3月31日まで

6 業務の場所

鳥取市立浜村保育園（鳥取市気高町八幡388-1）

7 完成後は次の書類を提出し、担当職員の検査を受けること

- (1) 完了通知書
- (2) 写真（着工前、施工中、完成）
- (3) 設備図（本業務により変更が生じた箇所）

8 現場確認

- (1) 入札参加者は事前に現場を確認し査定することができる。ただし、査定に要する費用は、入札参加者の負担とすること。現場確認を希望する場合は、下記【問い合わせ先】へ事前に申し込みを行うこと。
- (2) 現場確認可能な期間は入札予定日の3日前までとする。ただし、日祝祭日は除く。

9 その他

- (1) 既設の配管、電源及び制御線等は可能な限り再利用すること。
- (2) 設置した機器等の試運転調整を行い、正常に動作することを確認すること。
- (3) 受託者は本業務の実施にあたり関連する法令等を遵守しなければならない。
- (4) 本業務の履行にあたり官公署への届出、許認可等が必要な場合、受注者にて手続きを行うこと。
- (5) 産業廃棄物は法令に従い、適正に処分すること。
- (6) 作業にあたり十分現地調査をし、必要に応じて担当職員と協議すること。
- (7) 作業期間中の敷地の使用及び作業日、施工時間については、鳥取市立浜村保育園の利用に影響が出ないよう担当職員等と協議すること。
- (8) 安全対策を十分に行い、安全に心がけ、事故のないよう注意し作業すること。
- (9) 騒音・振動等の発生する作業については担当職員等と協議のうえ行うこと。
- (10) 既存施設に損害を与えるなどのトラブルが生じないように作業すること。なお、損害を与えた場合は受注者の責任において復旧すること。

【問い合わせ先】

鳥取市健康こども部こども家庭局幼児保育課

担当：田中

電話：0857-30-8236

FAX：0857-20-0144

MAIL：youji-hoiku@city.tottori.lg.jp

参考数量表

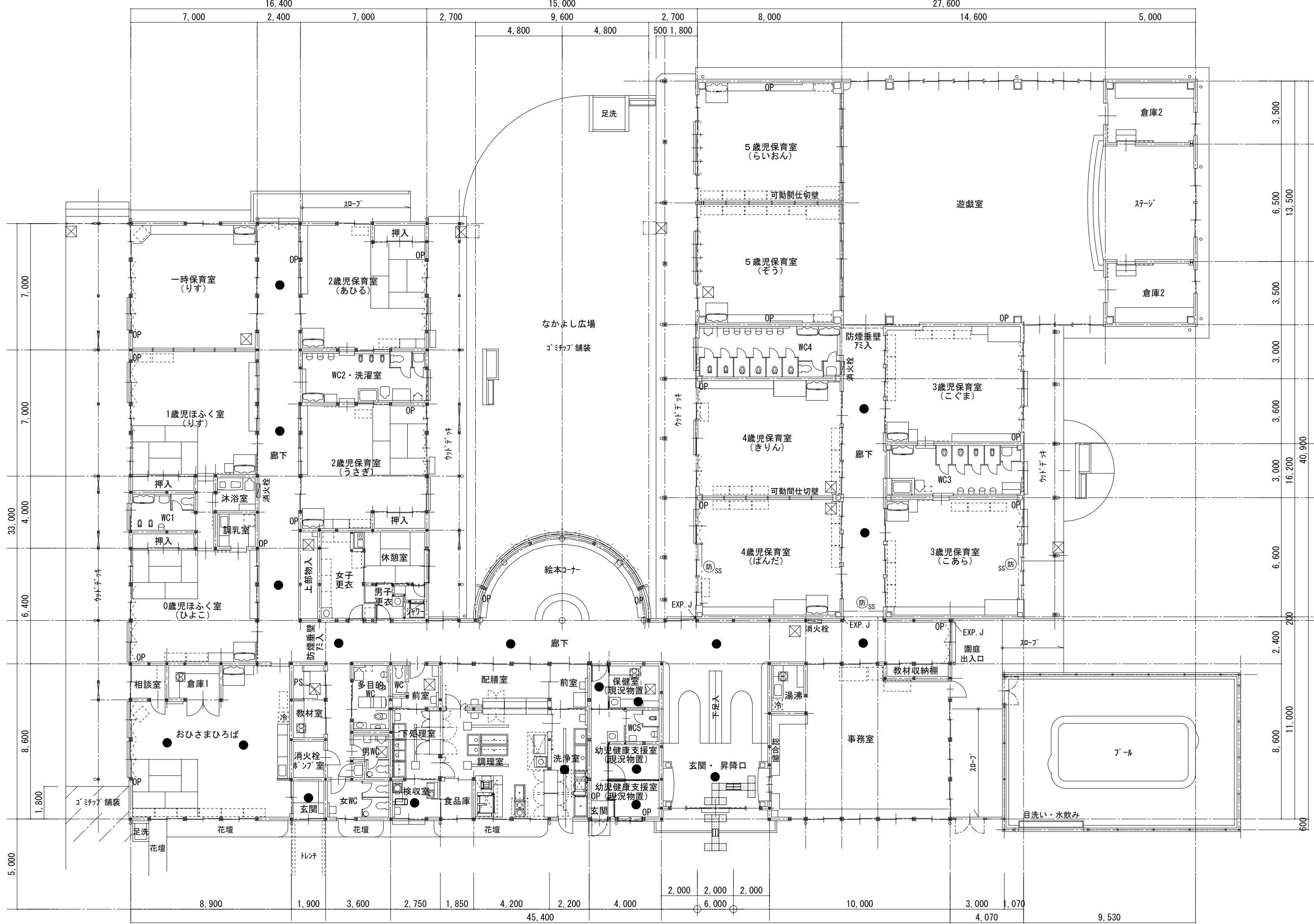
項目	品名	取替品 (参考品番)	数量	単位	備考
1	空調設備				
	ACP-1				
	ビル用マルチエアコン	(セット品番) RQYP670FCE	1	式	既設品番: RSXYP690PE
	更新用個別運転マルチ	(構成品) RQYP335FCE×2台			
	耐塩害仕様				
	冷房能力: 67.0kW				
	暖房能力: 77.5kW				
	電源: 三相 200V				
	室外機連結配管キット 2 連結用	BHFP22P90	1	式	
	アクティブフィルター (内蔵型用)	BACF22F5N1E	2	式	
	防雪フード (吹出口用)	KPS26E335TE	2	式	
	防雪フード (吸込口・背面)	KPS26E335BE	2	式	
	防雪フード (吸込口・左右)	KPS26E615YE	2	式	
	ACP-1-A				
	ビル用マルチ天カセラウンドフロー	FXYFP90NB	1	台	既設品番: FXYFP90MA
	冷房能力: 9.0kW				
	暖房能力: 10.0kW				
	電源: 単相 200V				
	標準パネル (フレッシュホワイト)	BYCP160EAF	1	式	
	運転リモコン・液晶ワイヤード	BRC1G4	1	個	
	ACP-1-A'				
	ビル用マルチ天カセシングルフロー	FXYKP45EB	2	台	既設品番: FXYKP45M
	冷房能力: 4.5kW				
	暖房能力: 5.0kW				
	電源: 単相 200V				
	標準パネル (フレッシュホワイト)	BYKP56MAF	2	式	
	運転リモコン・液晶ワイヤード	BRC1G4	1	個	
	ACP-1-B				
	ビル用マルチ天カセダブルフロー	FXYCP45EB	2	台	既設品番: FXYCP45M
	冷房能力: 4.5kW				
	暖房能力: 5.0kW				
	電源: 単相 200V				
	標準パネル (フレッシュホワイト)	BYBCP50CF	2	式	
	運転リモコン・液晶ワイヤード	BRC1G4	1	個	
	ACP-1-C				
	ビル用マルチ天カセラウンドフロー	FXYFP112NB	1	台	既設品番: FXYFP112MA
	冷房能力: 11.2kW				
	暖房能力: 12.5kW				
	電源: 単相 200V				
	標準パネル (フレッシュホワイト)	BYCP160EAF	1	式	
	運転リモコン・液晶ワイヤード	BRC1G4	1	個	
	ACP-1-D				
	ビル用マルチ天カセダブルフロー	FXYCP22EB	2	台	既設品番: FXYCP22M
	冷房能力: 2.2kW				
	暖房能力: 2.5kW				
	電源: 単相 200V				
	標準パネル (フレッシュホワイト)	BYBCP50CF	2	式	
	運転リモコン・液晶ワイヤード	BRC1G4	2	個	
	ACP-1-E				
	ビル用マルチ厨房用エアコン	FXYTP80NB	3	台	既設品番: FXYTP80M

	冷房能力：8.0kW				
	暖房能力：8.0kW				
	電源：単相200V				
	運転リモコン・液晶ワイヤード	BRC1G4	2	個	
	ACP-1-F				
	ビル用マルチ天カセシングルフロー	FXYKP45EB	1	台	既設品番：FXYKP45M
	冷房能力：4.5kW				
	暖房能力：5.0kW				
	電源：単相200V				
	標準パネル（フレッシュホワイト）	BYKP56MAF	1	式	
	運転リモコン・液晶ワイヤード	BRC1G4	1	個	
	ACP-1-G				
	ビル用マルチ天カセラウンドフロー	FXYFP45NB	1	台	既設品番：FXYFP45MA
	冷房能力：4.5kW				
	暖房能力：5.0kW				
	電源：単相200V				
	標準パネル（フレッシュホワイト）	BYCP160EAF	1	式	
	運転リモコン・液晶ワイヤード	BRC1G4	1	個	
	ACP-1-G'				
	ビル用マルチ天カセシングルフロー	FXYKP28EB	1	台	既設品番：FXYEP28M
	冷房能力：2.8kW				
	暖房能力：3.2kW				
	電源：単相200V				
	標準パネル（フレッシュホワイト）	BYKP36MAF	1	式	
	運転リモコン・液晶ワイヤード	BRC1G4	1	個	
2	機器更新改修工事				
	揚重機		1	式	
	室外機撤去費		2	台	
	氷タンク撤去費		1	台	
	室内機撤去費		11	台	天井カセット
	室内機撤去費		3	台	天吊形厨房用
	リモコン撤去		5	箇所	全熱交換器を制御していないリモコン
	撤去品収集・運搬・廃棄		1	式	
	フロンガス回収破壊作業		1	式	
	既設配管プラグ止め		1	式	氷タンク用給水
	搬入据付費		1	式	
	室外機配管接続費		2	箇所	
	室内機配管接続費		11	箇所	天井カセット
	室内機配管接続費		3	箇所	天吊形厨房用
	室外機配線接続費		1	箇所	
	室内機配線接続費		14	箇所	
	リモコン配線接続費		5	箇所	
	全熱交換器機器配線接続費		6	箇所	
	リモコン新規設置費		6	箇所	
	リモコン配線工費		6	箇所	
	集中リモコン再設定費		1	式	
	気密試験		1	式	
	冷媒ガス充填		1	式	
	試運転調整		1	式	
	天井開口調整		1	式	
	養生清掃費		1	式	
	消耗品雑材費		1	式	
	運搬交通費		1	式	
	諸経費		1	式	法定福利費含む

3	配管漏洩試験			
	ポンプダウン		1	式
	室内機ループ作業		14	箇所
	気密試験		1	式
	※配管から漏洩のある場合、調査費および修繕費については別途協議とする。			

※配管・配線の径等は、選定した機種に適合するものを選定すること。

※この数量表は目安として提示するものであり、必ずしもこの仕様を満たす必要はありません。



5,000

1,800

8,600

6,400

4,000

7,000

7,000

33,000

7,000

7,000

7,000

7,000

7,000

7,000

7,000

7,000

8,900

1,900

3,600

2,750

1,850

4,200

2,200

4,000

2,000

2,000

2,000

6,000

10,000

3,000

1,070

45,400

4,070

9,530

600

8,600

11,000

2,400

200

6,600

16,200

40,900

3,000

3,600

3,000

3,500

3,500

3,500

注 記

1. 特記なき配線はCEE 1 25⁰-2Cとする。
 2. コントロールスイッチ用立下り配管、0.6x及びプレートは、電気設備工事とする。
- 集中管理コントローラー
 - ⊠ 普通コントロールスイッチ
 - ⊞ バッテジ用リモコンスイッチ (空調換気扇制御専用)

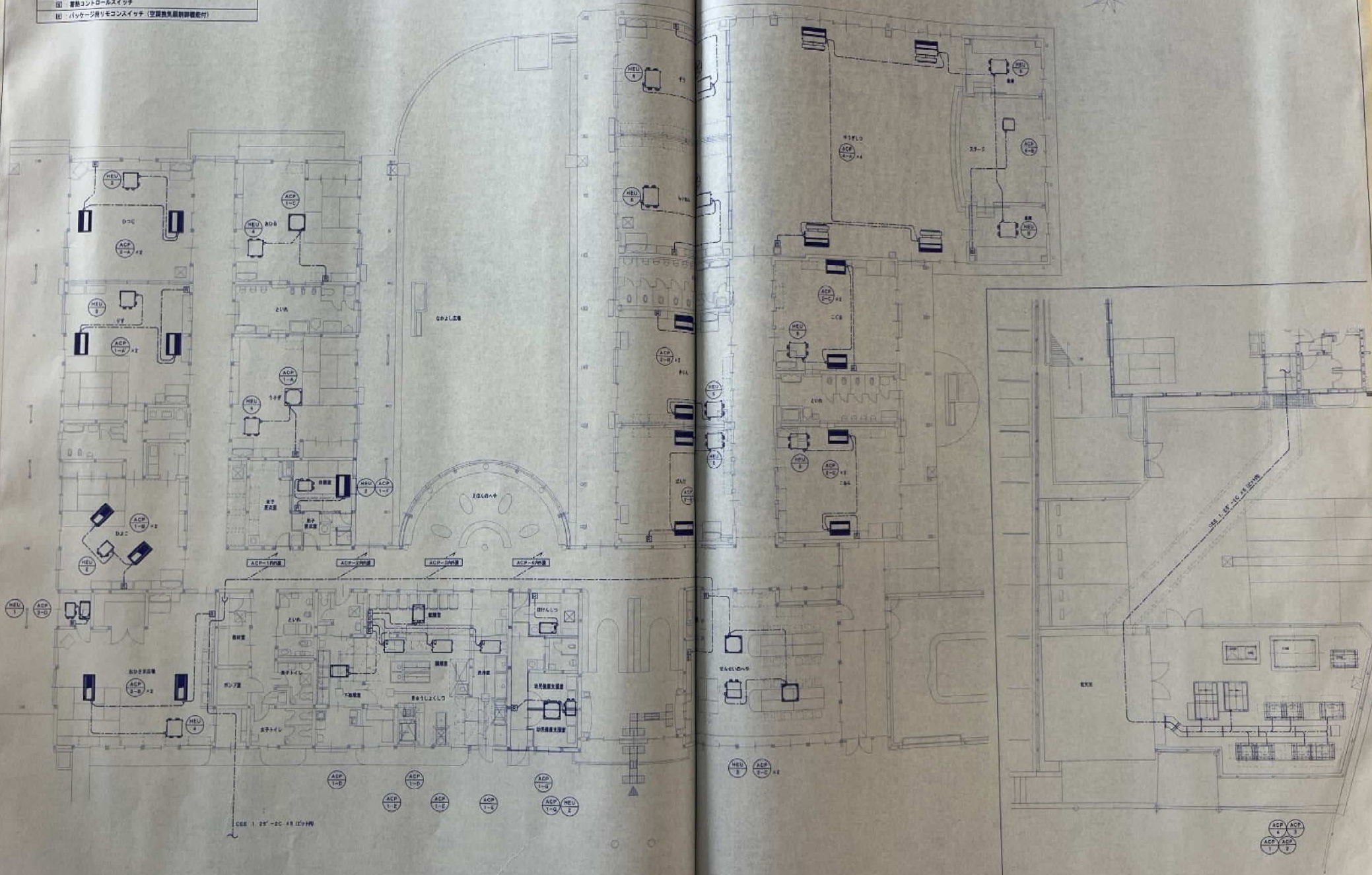


図 号	訂 正 書 欄	年 月 日	補 記

機器リスト

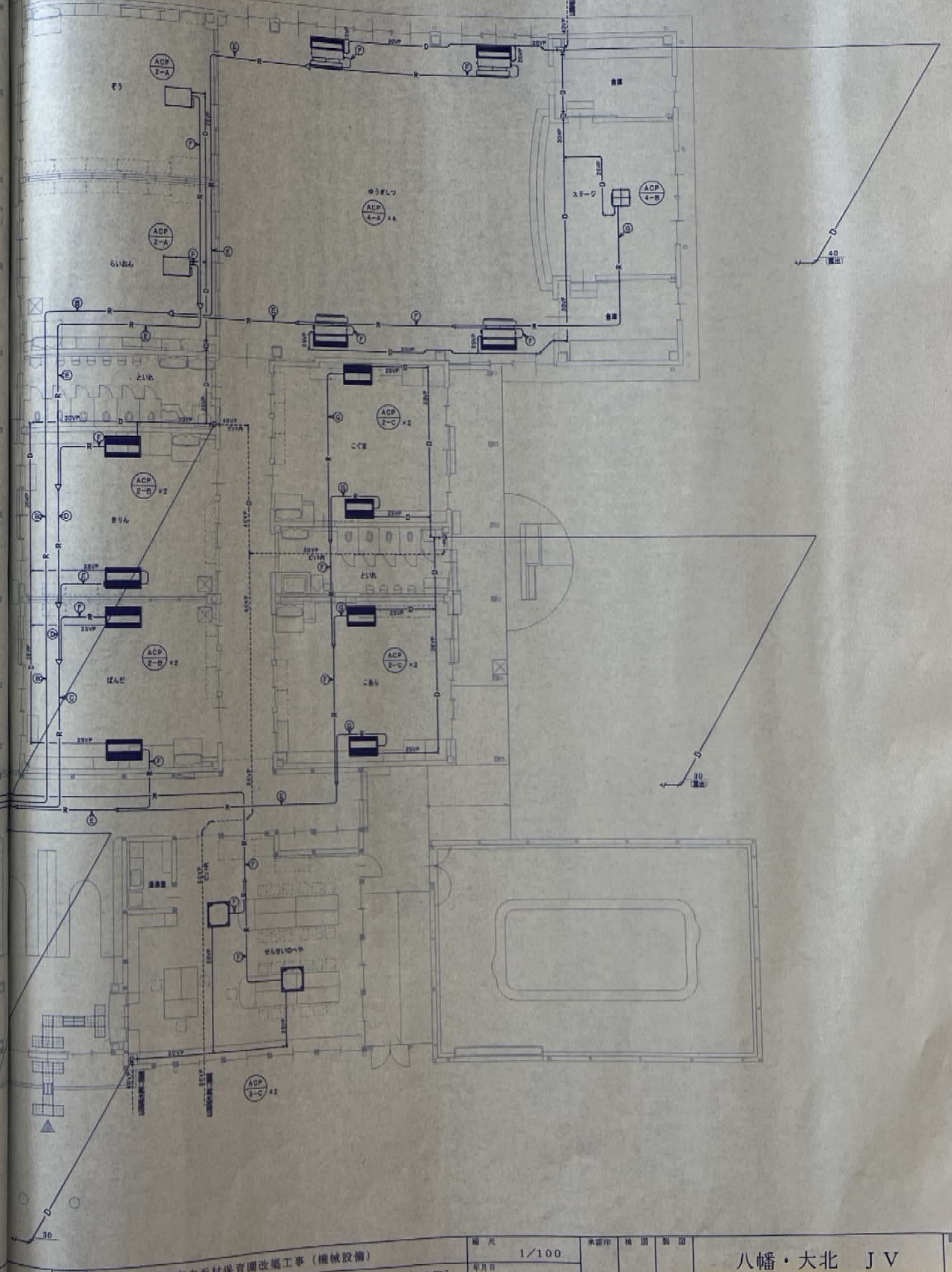
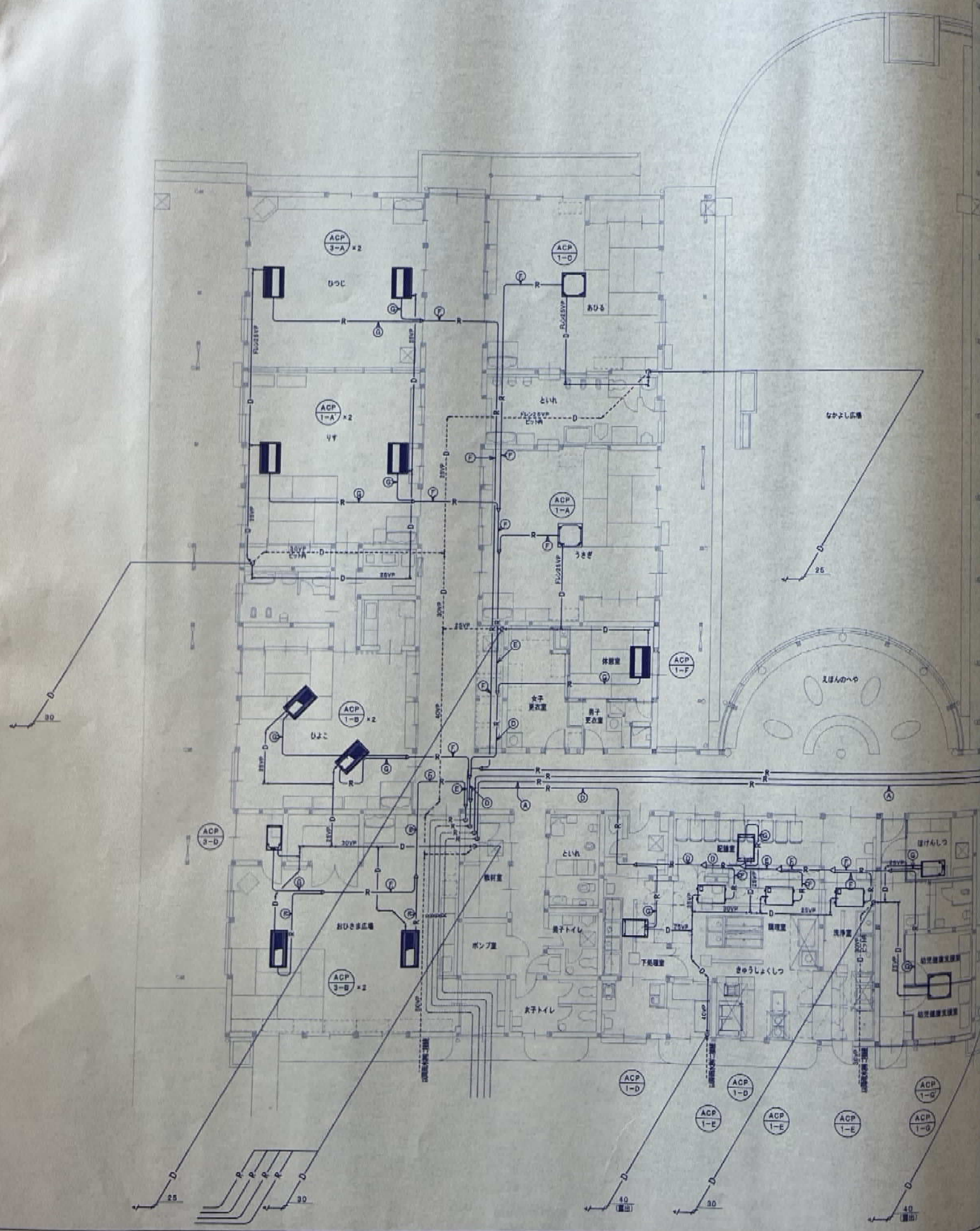
記号	名称	仕様	動力	電気		台数	階	設置場所	G 目録	備考
				電圧	容量					
ACP-1	マルチパッケージ形	形式	水蓄熱ビル用マルチパッケージ	圧縮機	3φ200V	18.5kVA	1	1F	屋外 室外機置場	コンクリート基礎 RSXYP690PE
	空気調和機 (屋外機)	能力	定格冷房能力 69.0kW 定格暖房能力 63.0kW	(1.6+4.5) kW x2	60Hz					
		冷媒	R410A	送風機						
		基礎	標準基礎	0.75 kW x2						
		付属品	防雪フード (吸込・吹出側共)、耐塩害仕様 鋼製平架台C-150x75 (溶融亜鉛メッキ) 標準付属品一式							
ACT-1	水蓄熱ユニット	-	ACP-1用 耐塩害仕様				1	1F	屋外 室外機置場	コンクリート基礎 TSSP850PE
		-	有効水量 1.72m³							
ACP-1-A	マルチパッケージ形	設置形式	天井カセット形 4方向	送風機	0.03 kW	1φ200V	1	1F	うさぎ	コンクリート基礎 TSSP850PE
	空気調和機 (室内機)	能力	冷房 9.0kW 暖房 10.0kW		60Hz					
		個別単独運転	有							
		付属品	ワイヤードリモコン1台							
ACP-1-A'	マルチパッケージ形	設置形式	天井カセット形 1方向	送風機	0.02 kW	1φ200V	2	1F	りす	コンクリート基礎 TSSP850PE
	空気調和機 (室内機)	能力	冷房 4.5kW 暖房 5.0kW		60Hz					
		個別単独運転	有							
		付属品	ワイヤードリモコン1台							
ACP-1-B	マルチパッケージ形	設置形式	天井カセット形 2方向	送風機	0.02 kW	1φ200V	2	1F	ひよこ	コンクリート基礎 TSSP850PE
	空気調和機 (室内機)	能力	冷房 4.5kW 暖房 5.0kW		60Hz					
		個別単独運転	有							
		付属品	ワイヤードリモコン1台							
ACP-1-C	マルチパッケージ形	設置形式	天井カセット形 4方向	送風機	0.12 kW	1φ200V	1	1F	あひる	コンクリート基礎 TSSP850PE
	空気調和機 (室内機)	能力	冷房 11.2kW 暖房 12.5kW		60Hz					
		個別単独運転	有							
		付属品	ワイヤードリモコン1台							
ACP-1-D	マルチパッケージ形	設置形式	天井カセット形 2方向	送風機	0.010 kW	1φ200V	2	1F	下処理室 配膳室	コンクリート基礎 TSSP850PE
	空気調和機 (室内機)	能力	冷房 2.2kW 暖房 2.5kW		60Hz					
		個別単独運転	有							
		付属品	ワイヤードリモコン2台							
ACP-1-E	マルチパッケージ形	設置形式	天井形 厨房用エアコン (本体SUS製)	送風機	0.060 kW	1φ200V	3	1F	洗浄室 調理室2台	コンクリート基礎 TSSP850PE
	空気調和機 (室内機)	能力	冷房 8.0kW 暖房 9.0kW		60Hz					
		個別単独運転	有							
		付属品	ワイヤードリモコン2台							
ACP-1-F	マルチパッケージ形	設置形式	天井カセット形 1方向	送風機	0.02 kW	1φ200V	1	1F	休憩室	コンクリート基礎 TSSP850PE
	空気調和機 (室内機)	能力	冷房 4.5kW 暖房 5.0kW		60Hz					
		個別単独運転	有							
		付属品	ワイヤードリモコン1台							
ACP-1-G	マルチパッケージ形	設置形式	天井カセット形 4方向	送風機	0.03 kW	1φ200V	1	1F	幼児健康支援室	コンクリート基礎 TSSP850PE
	空気調和機 (室内機)	能力	冷房 4.5kW 暖房 5.0kW		60Hz					
		個別単独運転	有							
		付属品	ワイヤードリモコン1台							
ACP-1-G'	マルチパッケージ形	設置形式	天井カセット形 1方向	送風機	0.035 kW	1φ200V	1	1F	ほけんしつ	コンクリート基礎 TSSP850PE
	空気調和機 (室内機)	能力	冷房 2.8kW 暖房 3.2kW		60Hz					
		個別単独運転	有							
		付属品	ワイヤードリモコン1台							
ACP-2	マルチパッケージ形	形式	水蓄熱ビル用マルチパッケージ	圧縮機	3φ200V	25.2kVA	1	1F	屋外 室外機置場	コンクリート基礎 RSYP900PE
	空気調和機 (屋外機)	能力	定格冷房能力 90.0kW 定格暖房能力 82.5kW	(1.6+4.5) + (2.7+4.5+4.5) kW	60Hz					
		冷媒	R410A	送風機						
		基礎	標準基礎	0.75 kW x2						
		付属品	防雪フード (吸込・吹出側共)、耐塩害仕様 鋼製平架台C-150x75 (溶融亜鉛メッキ) 標準付属品一式							
ACT-2	水蓄熱ユニット	-	ACP-2用 耐塩害仕様				1	1F	屋外 室外機置場	コンクリート基礎 TSSP1174PE
		-	有効水量 2.58m³							

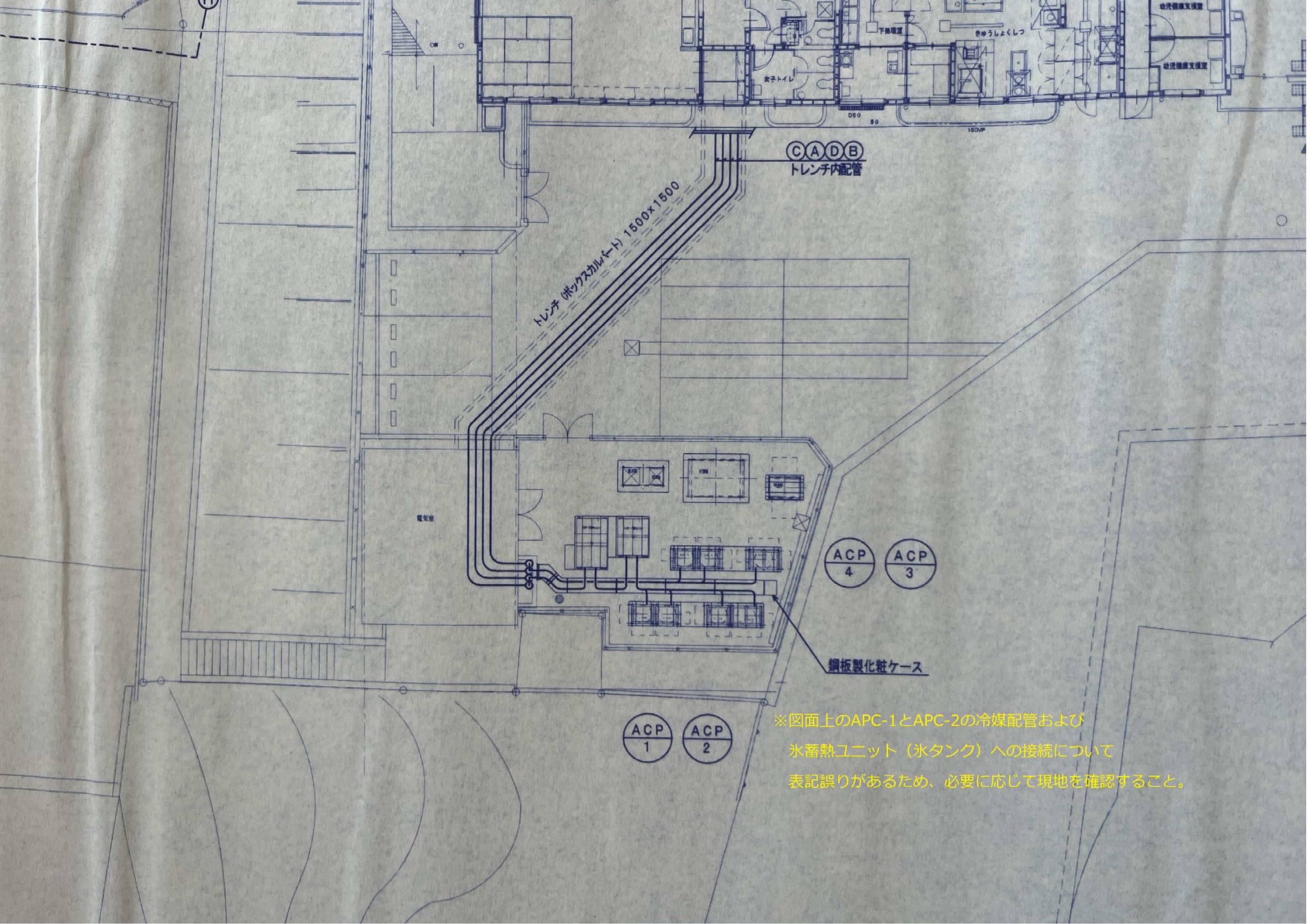
特記事項) 1. 設計外気条件 夏: DB=35.2℃, WB=27.2℃, 冬: DB=0.0℃, WB=-1.7℃
 2. 設計室内条件 夏: DB=26.0℃, WB=18.6℃, 冬: DB=22.0℃
 3. 機器能力表示は、JIS B 8616条件による値を示す。

記号	訂正事項	年月日	検図
△			
△			
△			

冷配管サイズ表

φ22.2×φ38	1	①
φ19.1×φ31	8	②
φ16.9×φ28	6	③
φ12.7×φ28	6	④
φ9.5×φ22	2	⑤
φ9.5×φ15.9	0	⑥
φ6.4×φ12	7	⑦





トレンチ (ボックスケーブル) 1500x1500

CA DB
トレンチ内配管

ACP
4

ACP
3

鋼板製化粧ケース

ACP
1

ACP
2

※図面上のACP-1とACP-2の冷媒配管および
氷蓄熱ユニット (氷タンク) への接続について
表記誤りがあるため、必要に応じて現地を確認すること。