

市職員の給与などの状況をお知らせします

☎ 本庁舎職員課（62 番窓口） 📠 0857-30-8117 📠 0857-20-3957

1. 給与費とその内訳
（令和 7 年度普通会計当初予算額）

職員数	給 与 費	前年度比
1,231 人	給料 48 億 2,496 万円	4.2%増
	職員手当 7 億 7,864 万円	
	期末勤勉手当 19 億 4,172 万円	
	計 75 億 4,532 万円	

※給与費には短時間勤務職員分を含んでいます

2. 平均給料月額・平均年齢
（令和 7 年 4 月 1 日現在）

区 分	平均給料月額	平均年齢
一般行政職	326,100 円	42 歳 6 カ月

3. 主な手当（令和 7 年 4 月 1 日現在）

区分	内 容		
扶養手当	①配偶者	月額 3,000 円	
	②子	月額 11,500 円	
	③満 16 歳の年度始めから満 22 歳の年度末までの子 1 人の加算額	月額 5,000 円	
	④配偶者、子以外の扶養親族	月額 6,500 円	
期末手当 勤勉手当	支給の時期	期末手当 勤勉手当	計
	6月期	1.25 月分 1.05 月分	2.3 月分
	12月期	1.25 月分 1.05 月分	2.3 月分
	※期末・勤勉手当とは一般的に賞与(ボーナス)と呼ばれるものです		
退職手当	区 分	自己都合	定年・勧奨
	勤続 20 年	19.6695 月分	24.586875 月分
	勤続 25 年	28.0395 月分	33.27075 月分
	勤続 30 年	34.7355 月分	40.80375 月分
	※定年前早期退職者への加算措置あり		

4. 特別職の給料など（令和 7 年 4 月 1 日現在）

区 分		月 額	期末手当
市 長	給料	1,026,000 円	▶6 月期 1.725 月分 ▶12 月期 1.725 月分 計 3.45 月分
副市長		850,000 円	
教育長		722,000 円	
議 長	報酬	584,000 円	
副議長		513,000 円	
議 員		475,000 円	

5. 給与費の推移（各年度普通会計当初予算額）

令和3年度	令和4年度	令和5年度	令和6年度	令和7年度
77 億 3 千万円	76 億 5 千万円	76 億 7 千万円	72 億 4 千万円	75 億 5 千万円

6. ラスパイレス指数の推移（各年度 4 月 1 日現在）
ラスパイレス指数とは、国家公務員の給料月額を 100 とした場合の地方公務員の比率です。

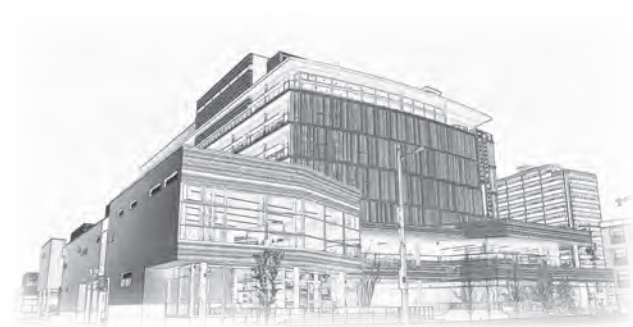
令和3年度	令和4年度	令和5年度	令和6年度
97.0	97.0	96.9	96.8

7. 職員数の推移（各年度 4 月 1 日現在）

令和3年度	令和4年度	令和5年度	令和6年度	令和7年度
1,300 人	1,300 人	1,309 人	1,305 人	1,310 人

※短時間勤務職員は含みません

今後も、令和 4 年 3 月に策定した「定員適正化計画」に基づき、専門職員の確保、業務執行体制や効率的な組織への見直しを進め、職員数および人件費の適正化に努めていきます。



生活環境課からのお知らせ

☎ 本庁舎生活環境課（25 番窓口） 📠 0857-30-8084 📠 0857-20-3918

ごみステーションの収集容器や防鳥ネットなどの取り扱いにご注意ください

大雪や強風などの悪天候により、ごみステーションの収集容器や防鳥ネットなどが飛散しないよう、引き続き適正な管理をお願いします。
収集容器が破損して交換を希望される場合や不

要となった容器の撤去を希望される場合は、生活環境課または各総合支所市民福祉課（☎・📠 10 号）へご連絡ください。

鳥取地域の祝日のごみ収集

※国府・福部・河原・用瀬・佐治・気高・鹿野・青谷地域については、総合支所だよりをご確認いただくか、各総合支所市民福祉課にお問い合わせください

祝日のごみ収集日にあたる地区は、ごみ収集のスケジュールが変更になります。

月 日	可燃ごみ	古紙類	プラスチックごみ	ペットボトル	資 源 ご み 小型破砕ごみ	有害ごみ 乾電池等
2月11日(水) (建国記念の日)	該当地区なし	該当地区なし	収集なし			該当地区なし
2月23日(月) (天皇誕生日)	通常収集 (月曜の地区)	通常収集 (第 4 月曜の地区)	収集なし			収集なし (第 4 月曜の地区) ※ 25 日(水)に振替

【注意事項】

ごみを出すときは必ず収集日を守り、午前 8 時までに出してください。ただし、自然災害などでごみ収集を中止する場合があります。ごみ出しが困難と思われる場合は、 次回の収集日（安全な日）に出すようにしてください。

令和 7 年度男女共同参画かがやき企業

☎ 本庁舎男女共同参画課（43 番窓口） 📠 0857-30-8076 📠 0857-20-3945

男女共同参画および女性の活躍推進に理解と意欲があり、仕事と家庭の両立に配慮しながら、だれもが働きやすい職場環境づくりに積極的に取り組む企業を「鳥取市男女共同参画かがやき企業」として認定しています。令和 7 年度は更新を含む 22 社を企業認定しました。

名 称	業 種
(有) トータル電機	建設業
イナバ電気 (株)	電気工事業
パナソニックアソシエイツ鳥取 (株)	製造業
(株) 高千穂	建設業
(株) 西村組	建設業
YAHATA (株)	建設業
(株) 原田建設	建設業
(株) サカエ	建設業
(株) 懸樋工務店	建設業
(公財) 鳥取市学校給食会	サービス業
(株) 田中建設	建設業

名 称	業 種
山口電業 (株)	建設業
(株) 興洋工務店	建設業
(株) 吉備総合電設	建設業
山陰警備保障 (株)	警備業
(株) 日本海テレビサービス	広告代理店・放送受託業務
Tokuyoshi (株)	建設業
JP ツーウェイコンタクト (株)	コールセンター業
日新工業 (有)	建設業
(有) むらかみ	飲食業
ほくしん (株)	不動産業
(株) ルーツ	建設業