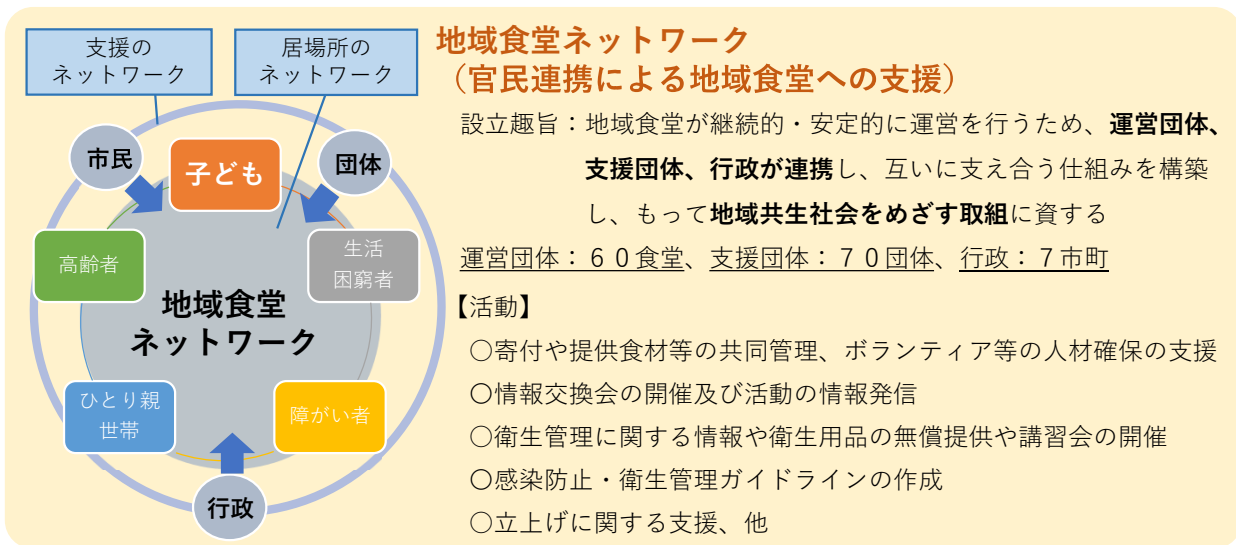
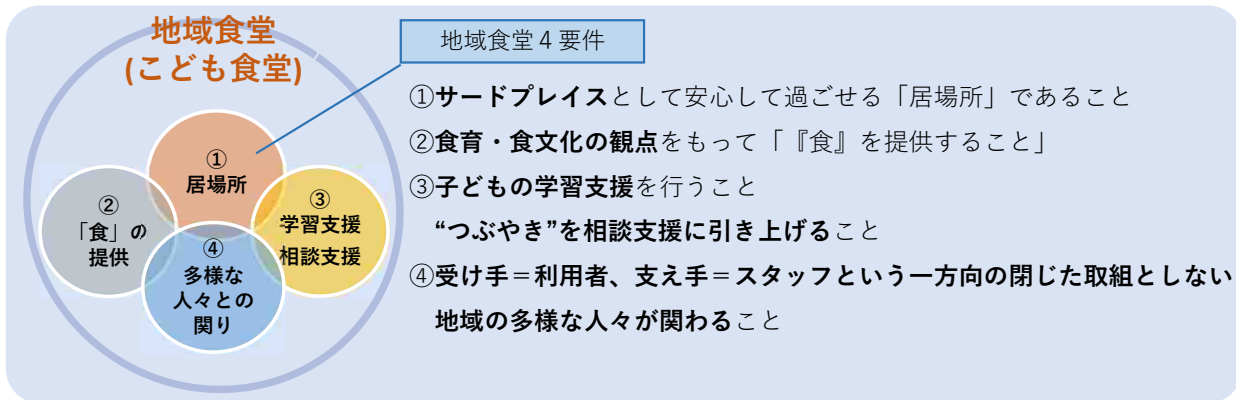
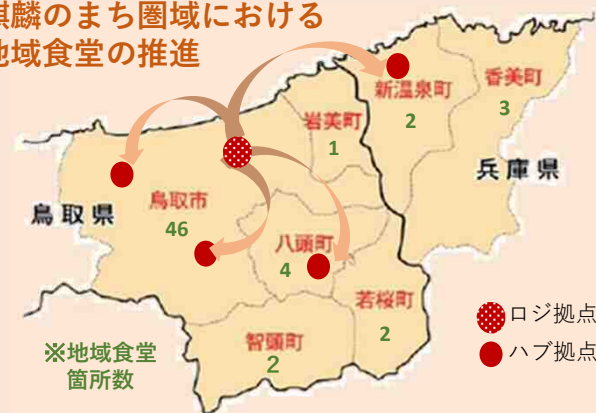


麒麟のまちの“地域食堂”

「**地域食堂**」は子どもを中心に地域の様々な人が集う居場所、多様な人や社会資源が繋がる場であり、地域の多様かつ多世代の交流拠点となっています。
困難を抱える人・世帯に関わっていくことを基本としながら、地域の誰もが気軽に行ける「**だれでも食堂**」＝「**地域食堂**」として展開しています。



麒麟のまち圏域における地域食堂の推進

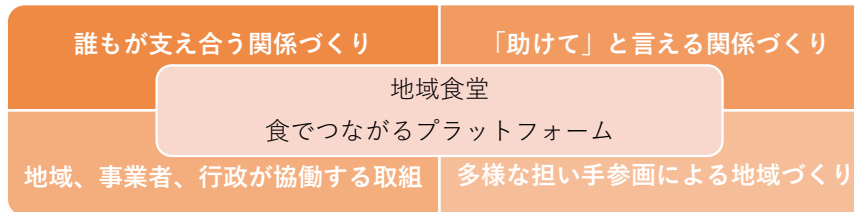


鳥取市と周辺4町、隣接の兵庫県2町で「麒麟のまち連携中枢都市圏」を形成しており、**圏域全体の地域食堂への支援と推進体制を構築**

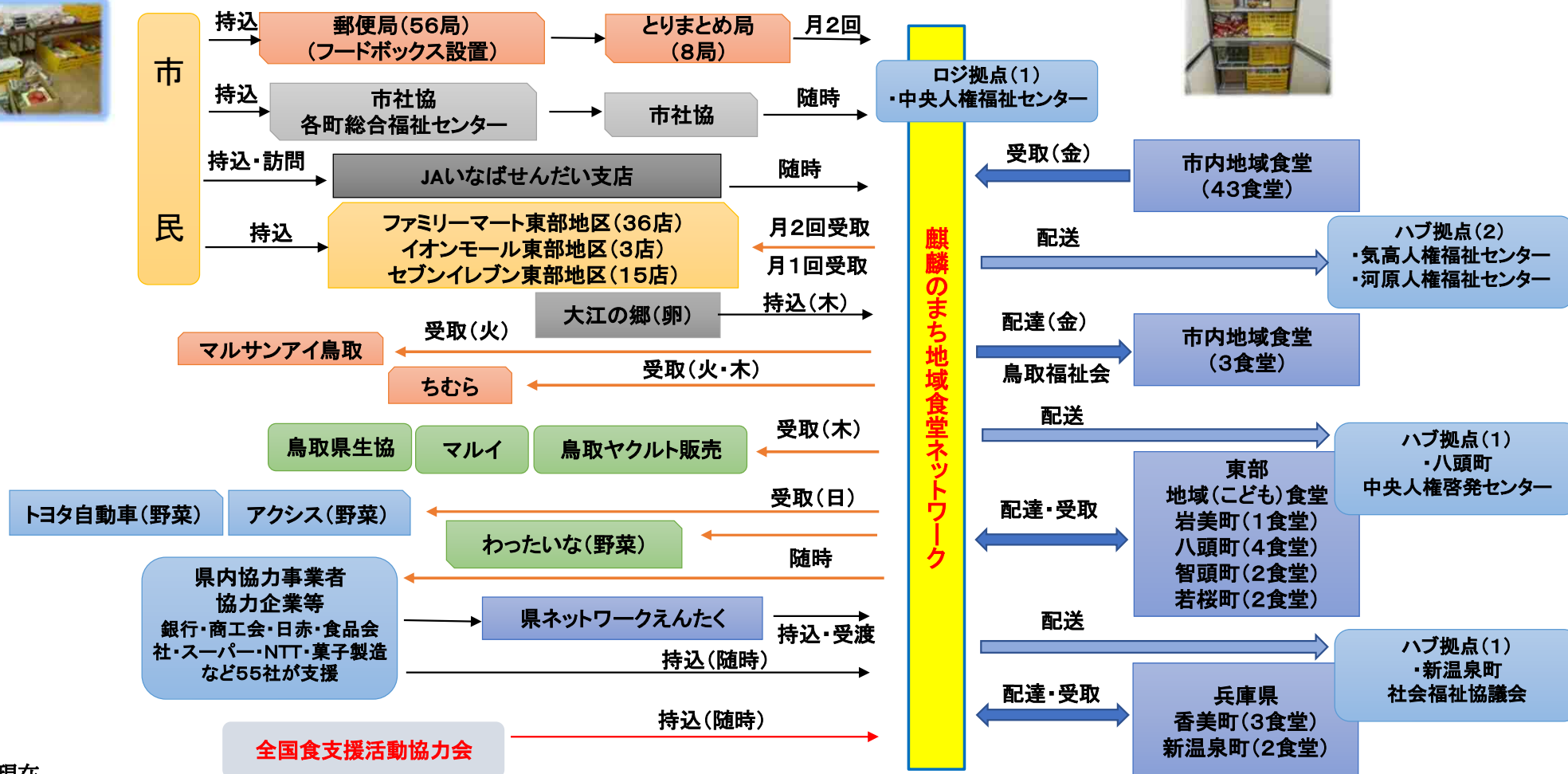
○ロジ及びハブ拠点は、いずれも市町設置の施設内に大型冷蔵・冷凍庫、米・野菜保冷庫を設置し、様々な温度帯管理の食品を保管

○ロジ拠点において毎月約5トンの食材等を集荷し、各ハブ拠点を通じて各地域食堂をはじめ母子支援施設、更生支援施設などへも提供

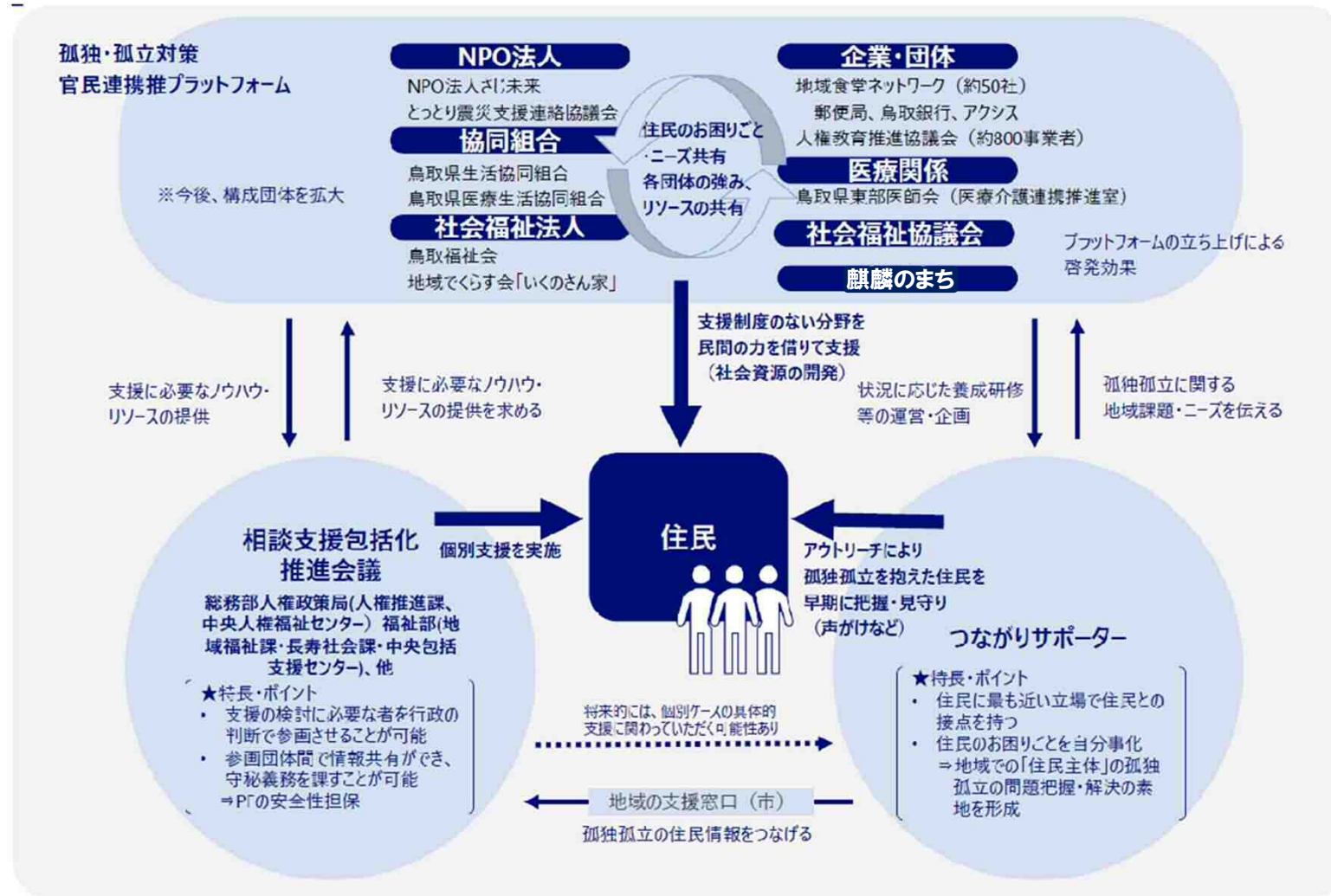
めざす地域食堂＝「つながり」を創造する拠点



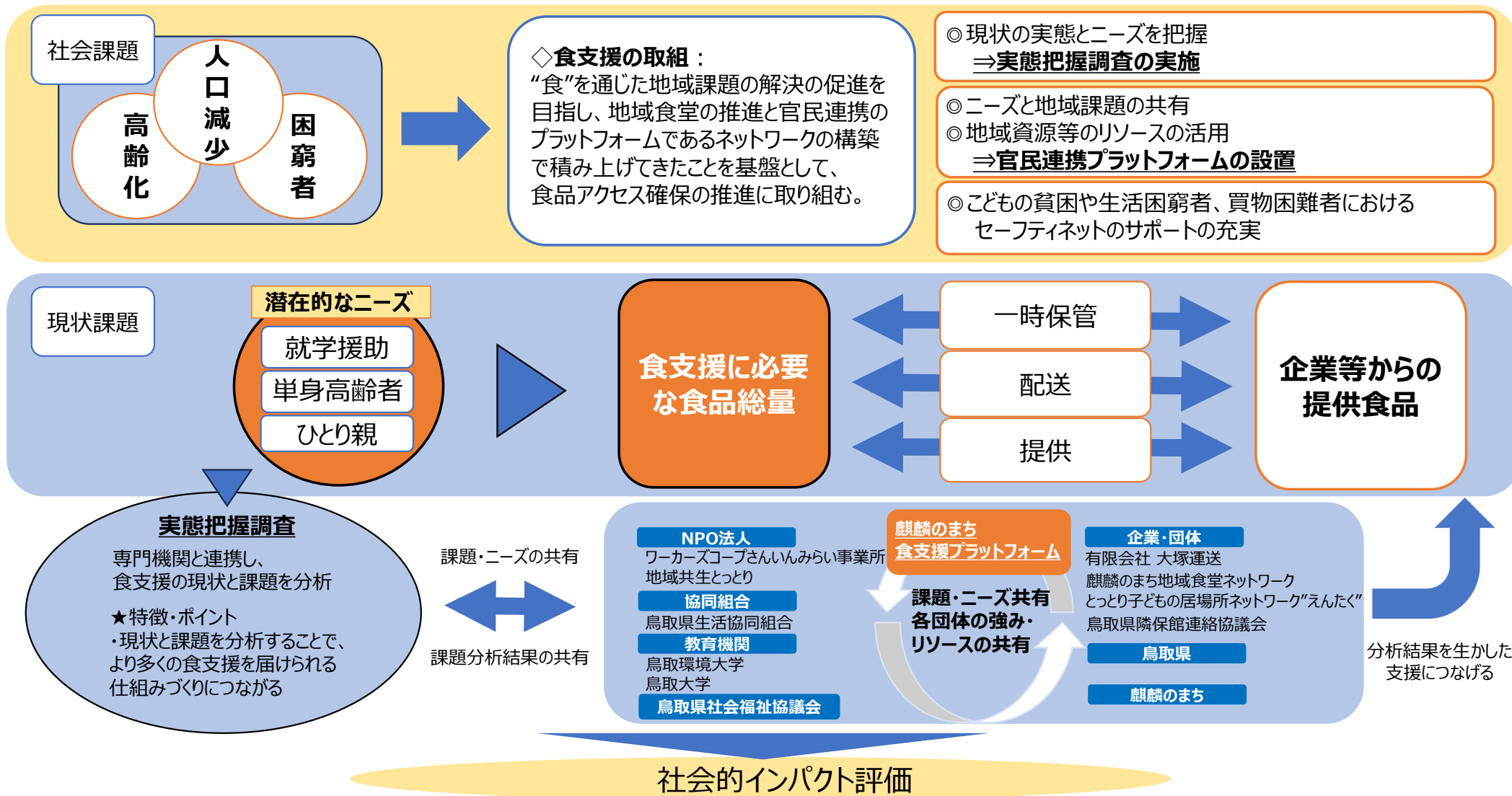
地域食堂・食支援ハブ拠点への食材提供の流れ



麒麟のまち 孤独・孤立対策官民連携プラットフォーム



麒麟のまち 食支援プラットフォームによる食支援の拡充



官民連携プラットフォームの包括化

